

Exposé

Wohnung in Dorf Mecklenburg

Moderne 4 Zimmer Wohnung in Dorf Mecklenburg



Objekt-Nr. OM-314187

Wohnung

Verkauf: **150.000 €**

Ansprechpartner:
Sven Sauer
Telefon: 0179 1264240

23972 Dorf Mecklenburg
Mecklenburg-Vorpommern
Deutschland

Baujahr	1977	Übernahme	Nach Vereinbarung
Etagen	4	Zustand	modernisiert
Zimmer	4,00	Schlafzimmer	1
Wohnfläche	70,00 m ²	Badezimmer	1
Energieträger	Strom	Etage	1. OG
Hausgeld mtl.	200 €	Heizung	Etagenheizung

Exposé - Beschreibung

Objektbeschreibung

Das ca. im Jahr 1977 erbaute Mehrfamilienhaus liegt am Rande der Gemeinde Dorf Mecklenburg, im Speckgürtel von Wismar.

Die angebotene Wohnung, mit einer Wohnfläche von ca. 70 m², befindet sich im 1. Obergeschoss des gepflegten Hauses.

Bestandteil des Angebots sind 4 Zimmer, ein Flur, eine Küche sowie ein Badezimmer. Für Ausstattungsdetails sprechen Sie mich gerne an.

Ausstattung

- Komplett Sanierung 2018 - 2019
- Elektroinstallation komplett erneuert
- Idyllischer Wandputz
- 3 Fachverglasung
- KI Gesteuerte Eco Flächenspeicherheizung, wenig Verbrauch, Sehr Gute Heizkraft, im Winter immer eine angenehme Wärme
- Einbauküche im Landhausstil
- Vinylböden
- Komplett Sanierung Bad 2023
- LED Spots
- Dusch / Badewanne
- Intelligente Fußbodenheizung
- Hochwertige Steinfliesen

Fußboden:

Fliesen, Vinyl / PVC, Sonstiges (s. Text)

Weitere Ausstattung:

Balkon, Keller, Duschbad, Einbauküche

Lage

Dorf Mecklenburg liegt im Nordwesten von Mecklenburg-Vorpommern, ca. 5 Kilometer südlich von Wismar. Das Dorf erstreckt sich in einer leicht hügeligen Landschaft und ist von Feldern, Wiesen und Wäldern umgeben. Die Architektur des Dorfes ist geprägt von traditionellen Backsteinhäusern und historischen Gebäuden. Im Zentrum des Dorfes befindet sich die imposante Dorfkirche, die ein bedeutendes Wahrzeichen der Region ist. Entlang der Straßen finden sich kleine Geschäfte, Gasthäuser und Cafés, die eine gemütliche Atmosphäre bieten. Insgesamt strahlt Dorf Mecklenburg eine idyllische und ländliche Ruhe aus, die Besucher zum Verweilen einlädt.

Infrastruktur:

Apotheke, Lebensmittel-Discount, Allgemeinmediziner, Kindergarten, Grundschule, Gymnasium, Gesamtschule, Öffentliche Verkehrsmittel

Exposé - Energieausweis

Energieausweistyp	Bedarfsausweis
Erstellungsdatum	bis 30. April 2014
Endenergiebedarf	103,20 kWh/(m ² a)

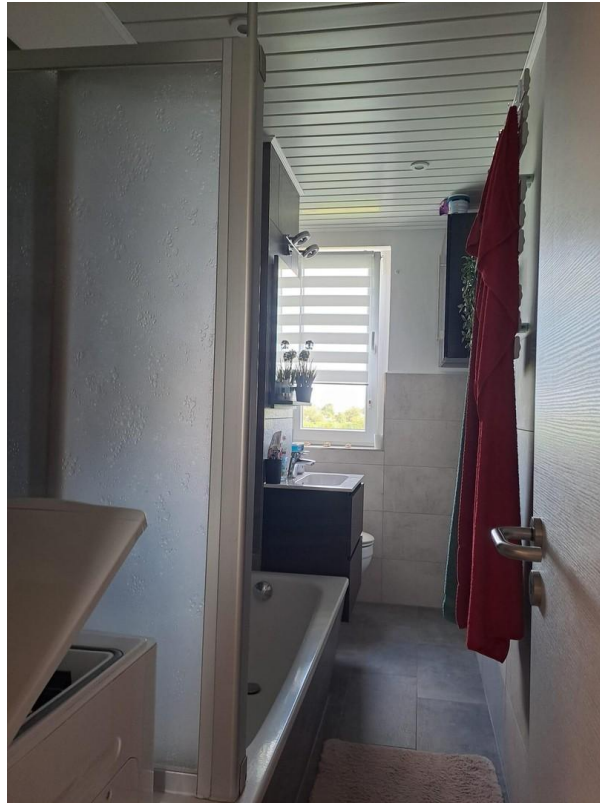


Exposé - Galerie

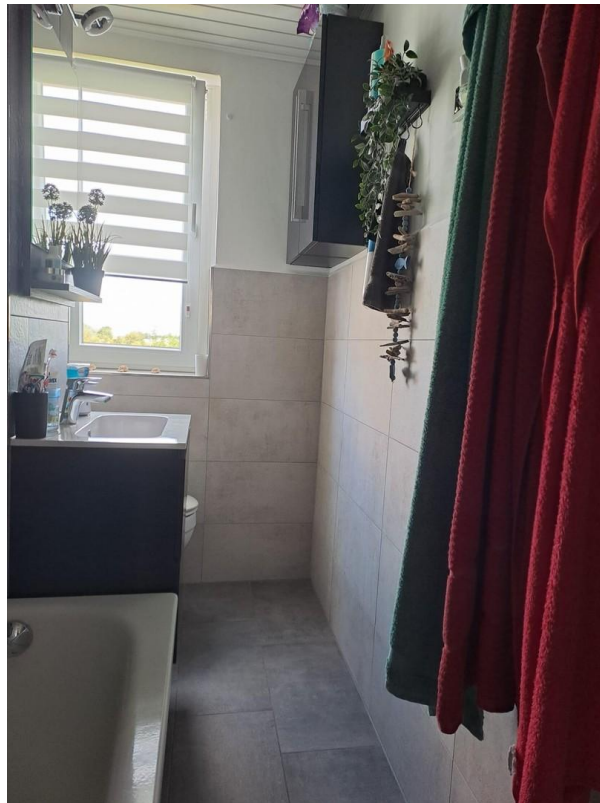


Küche

Exposé - Galerie

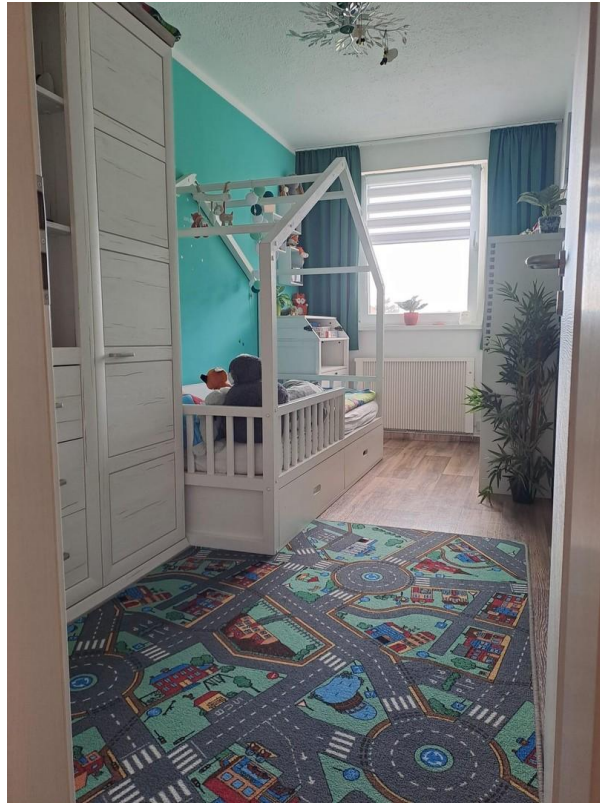


Bad



Bad

Exposé - Galerie



Kinderzimmer



Kinderzimmer

Exposé - Galerie

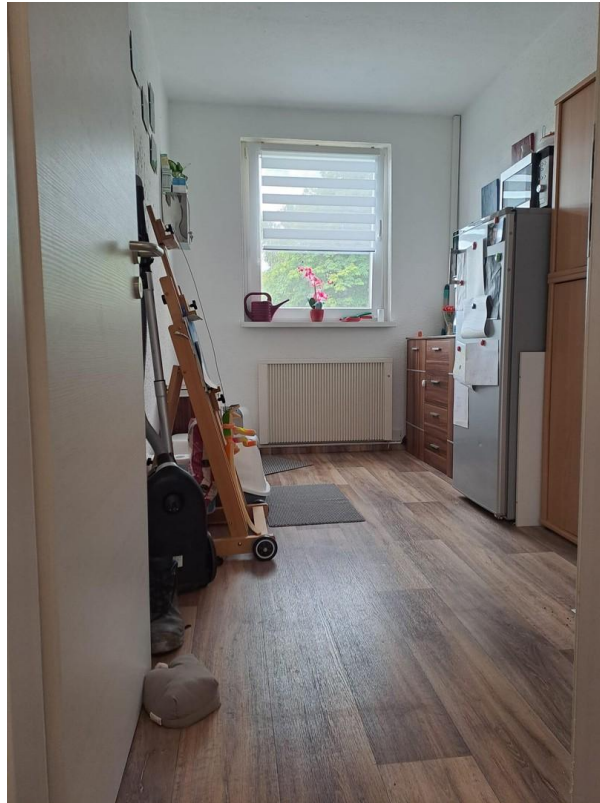


Flur



Flur

Exposé - Galerie



Büro / Abstellraum



Wohnzimmer

Exposé - Galerie



Wohnzimmer



Wohnzimmer

Exposé - Galerie

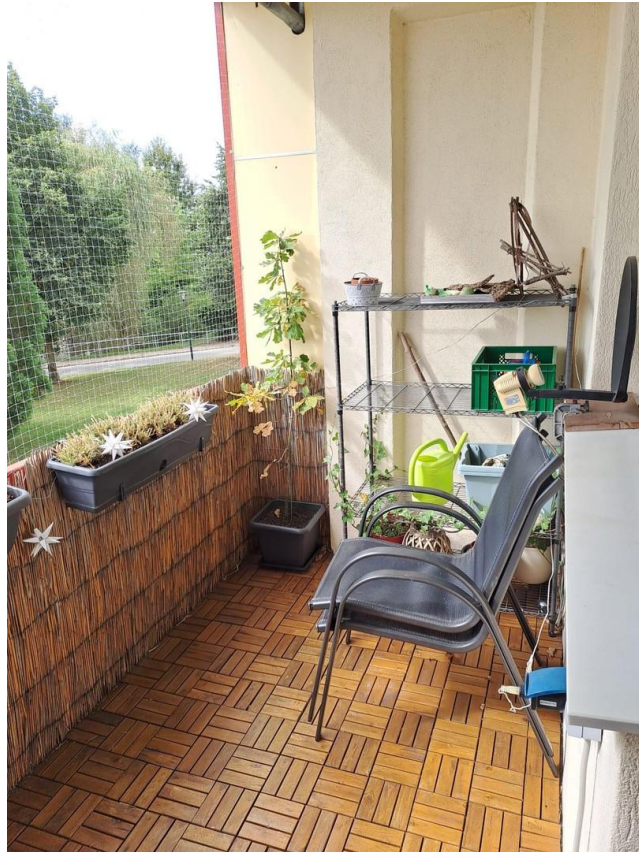


Schlafzimmer



Balkon

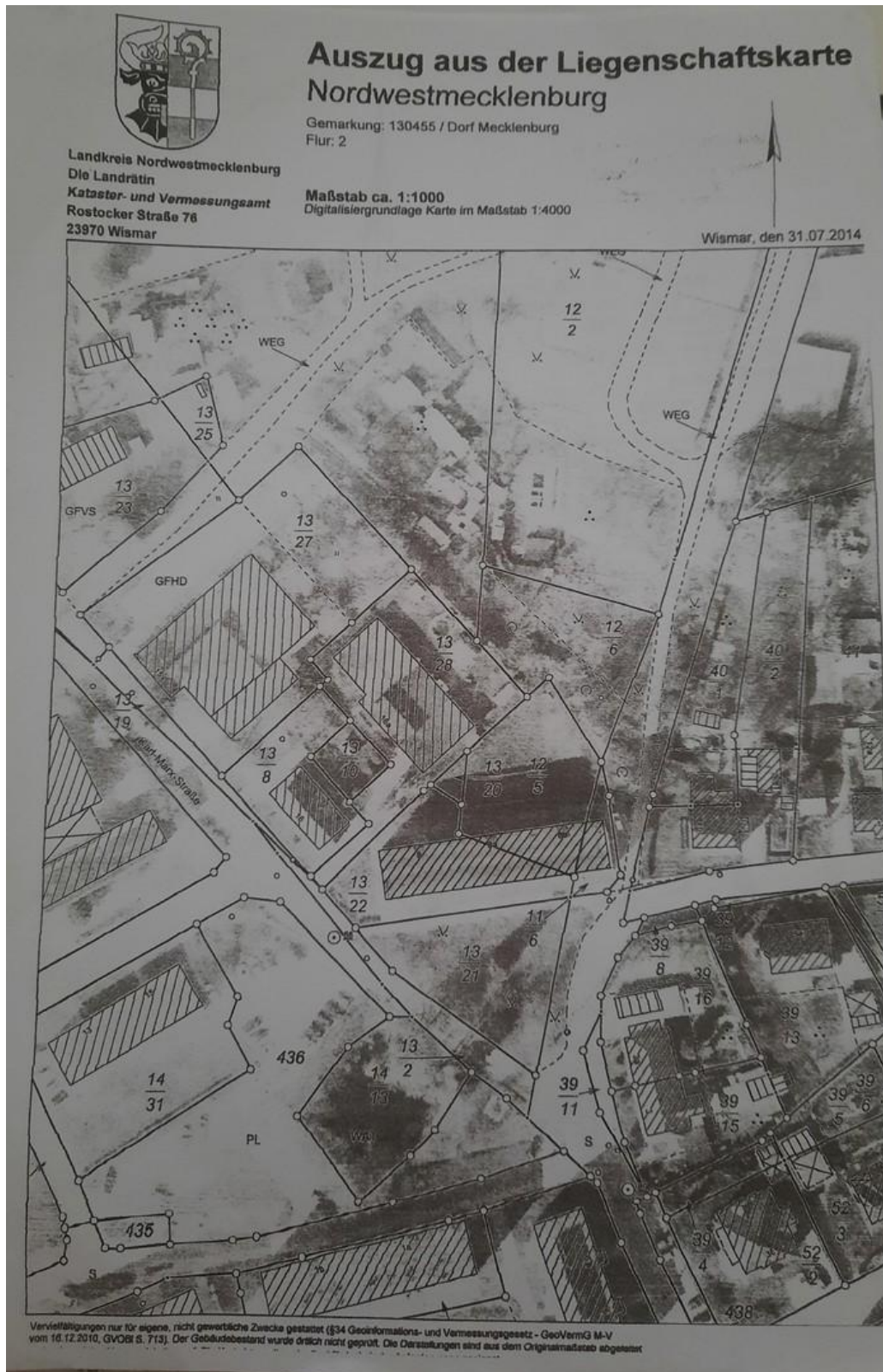
Exposé - Galerie



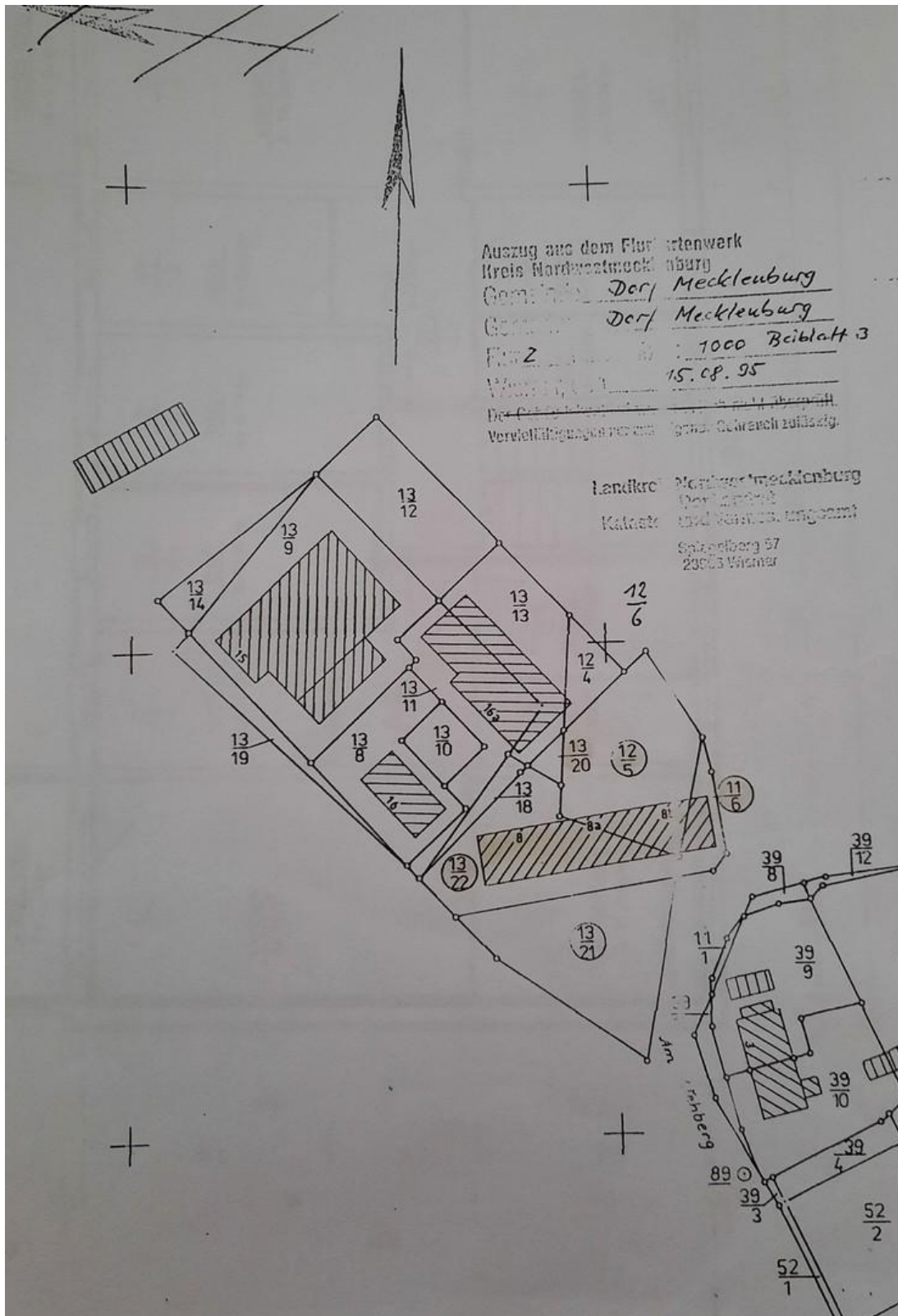
Balkon



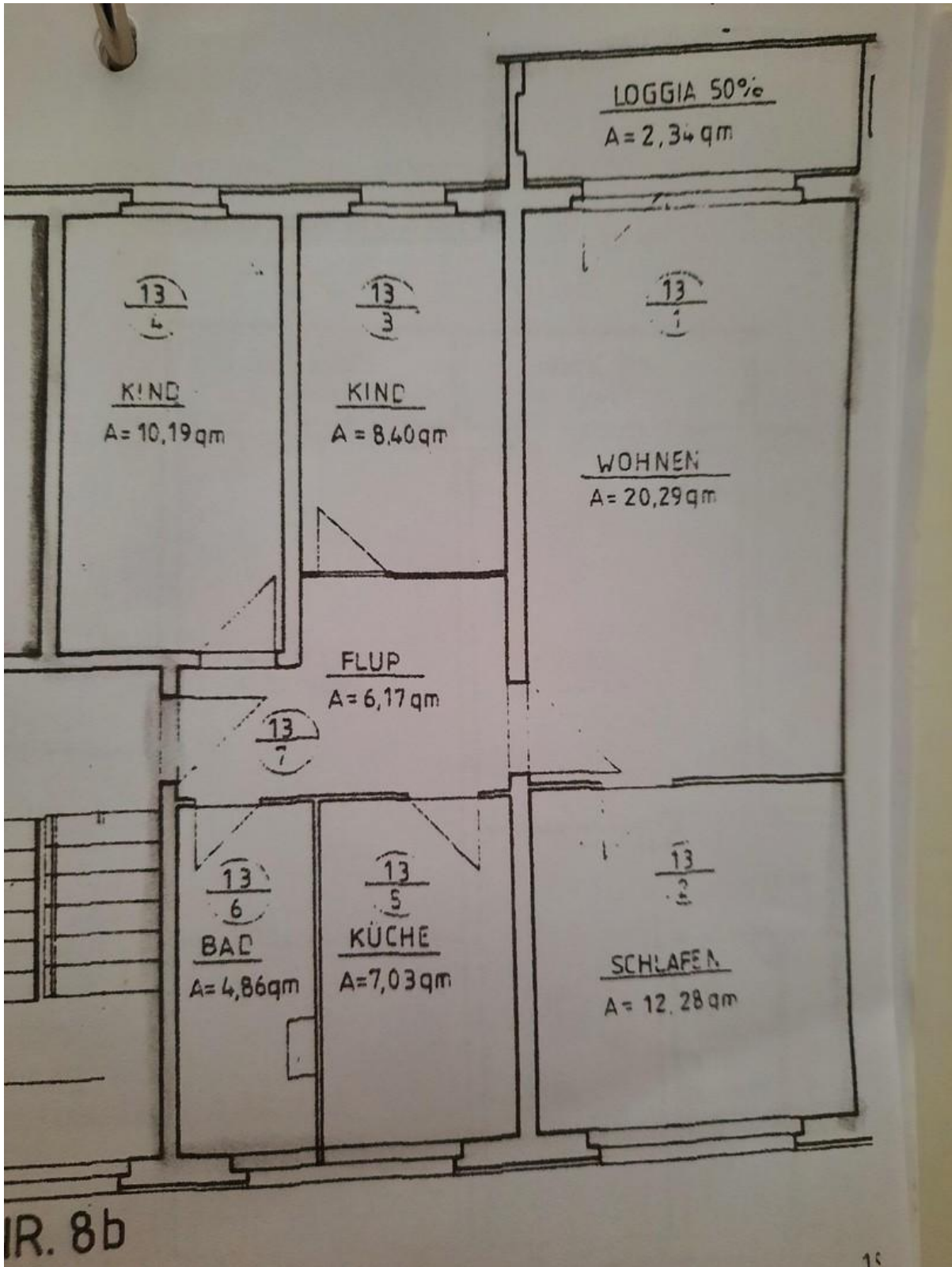
Exposé - Grundrisse



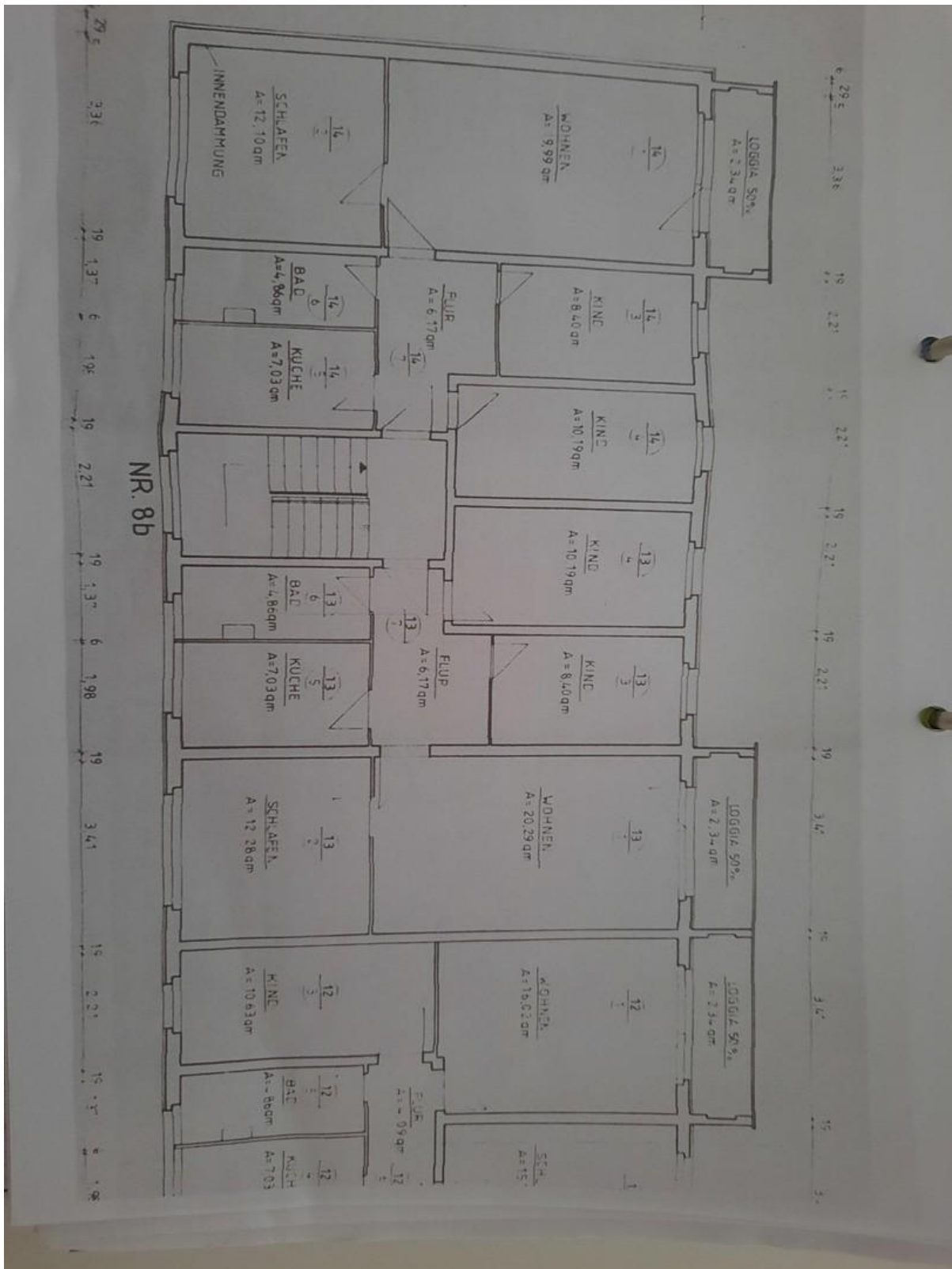
Exposé - Grundrisse



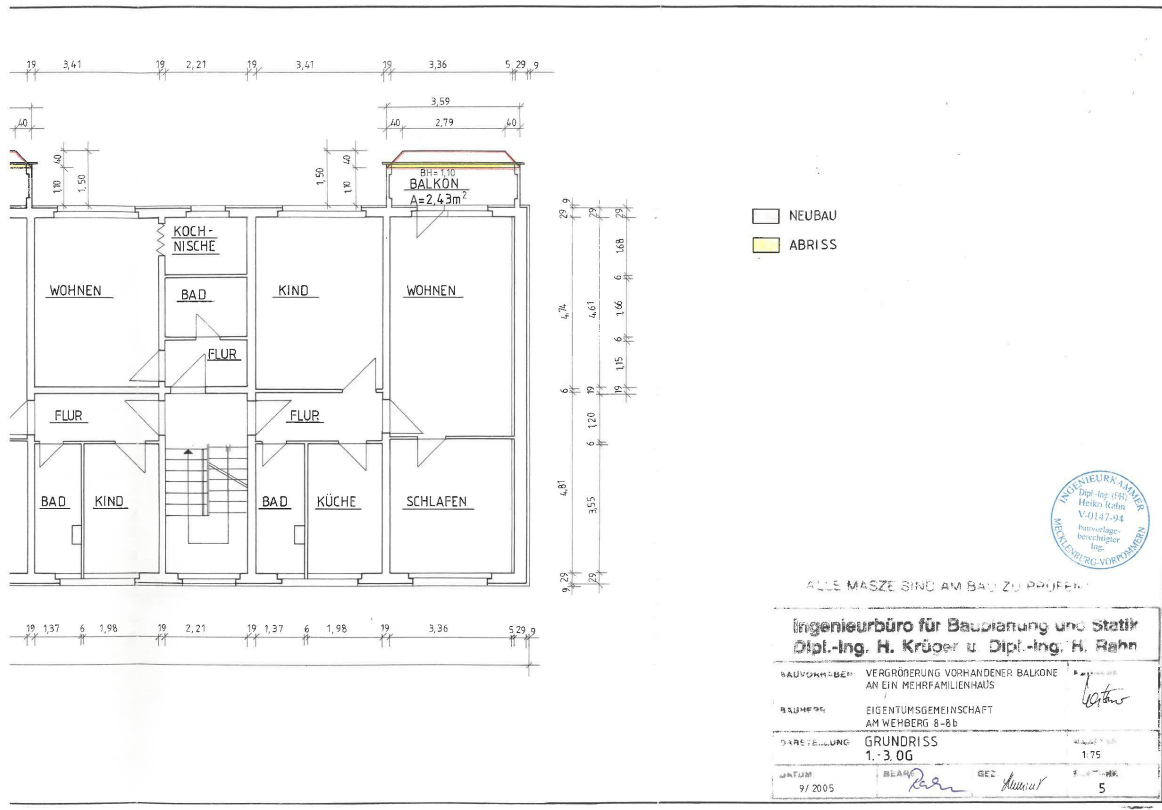
Exposé - Grundrisse



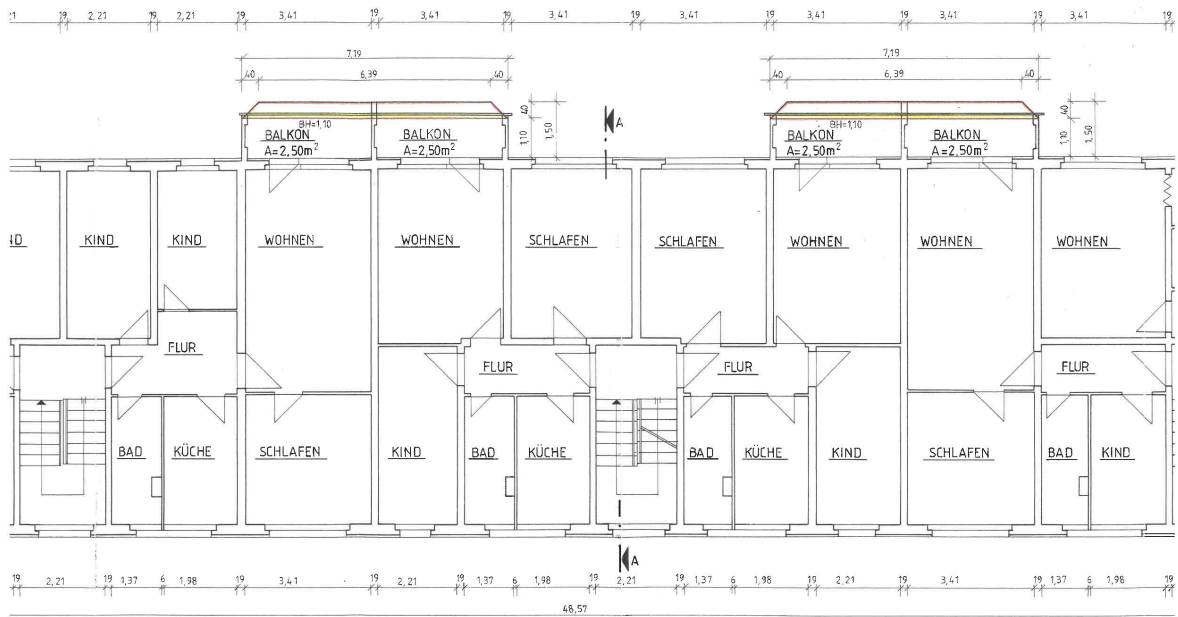
Exposé - Grundrisse



Exposé - Grundrisse



Exposé - Grundrisse



Exposé - Grundrisse

