

Exposé

Maisonette in Bonn

Einzigartige 4 Zimmer Wohnung Maisonette/Penthouse (Vilich-Müldorf)



Objekt-Nr. OM-314194

Maisonette

Vermietung: **1.790 € + NK**

Ansprechpartner:
George Samander

53229 Bonn
Nordrhein-Westfalen
Deutschland

Baujahr	1997	Mietsicherheit	5.370 €
Etagen	3	Übernahme	ab Datum
Zimmer	4,00	Übernahmetermin	01.11.2024
Wohnfläche	171,00 m ²	Zustand	gepflegt
Energieträger	Gas	Badezimmer	2
Nebenkosten	550 €	Etage	1. OG
Heizkosten	150 €	Tiefgaragenplätze	1
Summe Nebenkosten	700 €	Heizung	Etagenheizung
Miete Garage/Stellpl.	70 €		

Exposé - Beschreibung

Objektbeschreibung

Willkommen in Ihrem zukünftigen Traumdomizil! Diese exklusive Maisonette-Wohnung ist ein wahres Schmuckstück für alle, die das Besondere lieben und ihr Zuhause individuell gestalten möchten. Ab dem 01.11.2024 öffnet sich für Sie die Tür zu einem Wohnparadies auf drei Ebenen, das Ihnen die einzigartige Chance bietet, die Räume ganz nach Ihrem persönlichen Geschmack zu gestalten und einzurichten. Erschaffen Sie sich Ihre ganz persönliche Wohlfühlzone!

Die stilvolle Einbauküche sowie gemütliche Terrassenmöbel sind bereits vorhanden und laden dazu ein, sofort kulinarische Highlights zu zaubern und entspannte Stunden im Freien zu genießen.

Die Wohnung besticht durch zwei elegante Badezimmer, ein separates Gäste-WC und vier großzügige, lichtdurchflutete Zimmer, die Ihnen unzählige Möglichkeiten zur Gestaltung bieten. Ob Home-Office, Kinderzimmer oder Atelier – hier können Sie Ihre Wohnträume verwirklichen.

Durch ihr einzigartiges architektonisches Konzept ist diese Wohnung eine wahre Rarität in der Stadt. Hohe Decken und eine intelligente Raumaufteilung schaffen ein harmonisches Wohnambiente und bieten viel Raum für Ihre kreativen Ideen.

Die großzügige Terrasse ist der ideale Ort, um nach einem langen Tag die Seele baumeln zu lassen oder gesellige Abende mit Freunden zu verbringen. Ein separater Kellerraum bietet zusätzlichen Stauraum für Ihre persönlichen Schätze. Auf Wunsch kann auch ein Tiefgaragenstellplatz angemietet werden.

Lassen Sie sich diese einmalige Gelegenheit nicht entgehen!

Wenn Sie Interesse an dieser außergewöhnlichen Immobilie haben, freuen wir uns auf Ihre Nachricht. Bitte stellen Sie sich kurz vor und teilen Sie uns die Anzahl der zukünftigen Bewohner sowie Ihre berufliche Tätigkeit mit. Aufgrund der hohen Nachfrage bitten wir um schriftliche Kontaktaufnahme, damit wir Ihre Anfrage bestmöglich bearbeiten können.

Ausstattung

Fußboden:

Laminat, Fliesen

Weitere Ausstattung:

Balkon, Terrasse, Keller, Dachterrasse, Vollbad, Einbauküche, Gäste-WC

Lage

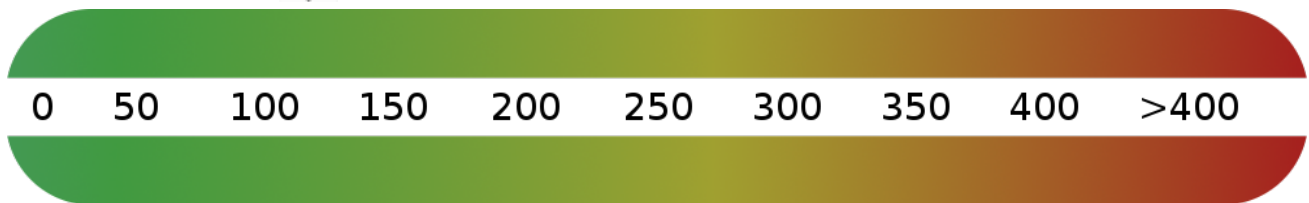
Diese charmante Immobilie befindet sich in einer erstklassigen und ruhigen Lage in Bonn Vilich-Müldorf – perfekt für alle, die eine angenehme und familienfreundliche Umgebung schätzen. Ein Kindergarten direkt in der Nähe sowie erstklassige Einkaufsmöglichkeiten und Schulen machen diese Gegend besonders attraktiv für Familien und all jene, die Komfort und Ruhe verbinden möchten.

Infrastruktur:

Allgemeinmediziner, Kindergarten, Grundschule, Hauptschule, Realschule, Gymnasium, Gesamtschule, Öffentliche Verkehrsmittel

Exposé - Energieausweis

Energieausweistyp	Verbrauchsausweis
Erstellungsdatum	bis 30. April 2014
Energieverbrauchskennwert	119,00 kWh/(m ² a)
Warmwasser enthalten	Ja



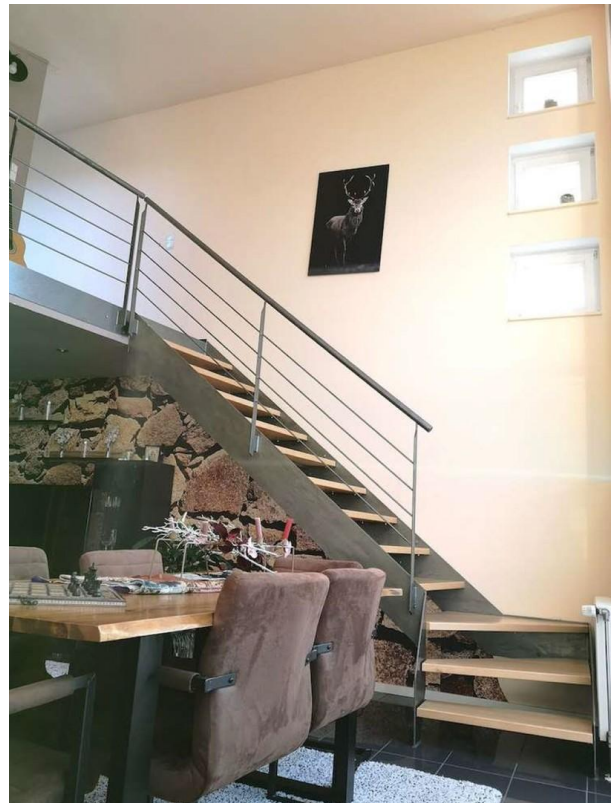
Exposé - Galerie



Exposé - Galerie



Treppe zur Dachterrasse



Exposé - Galerie



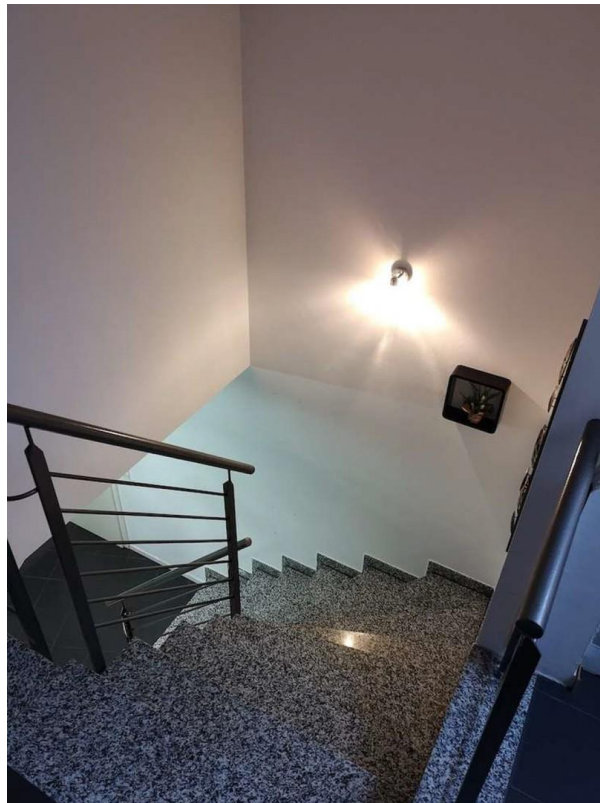
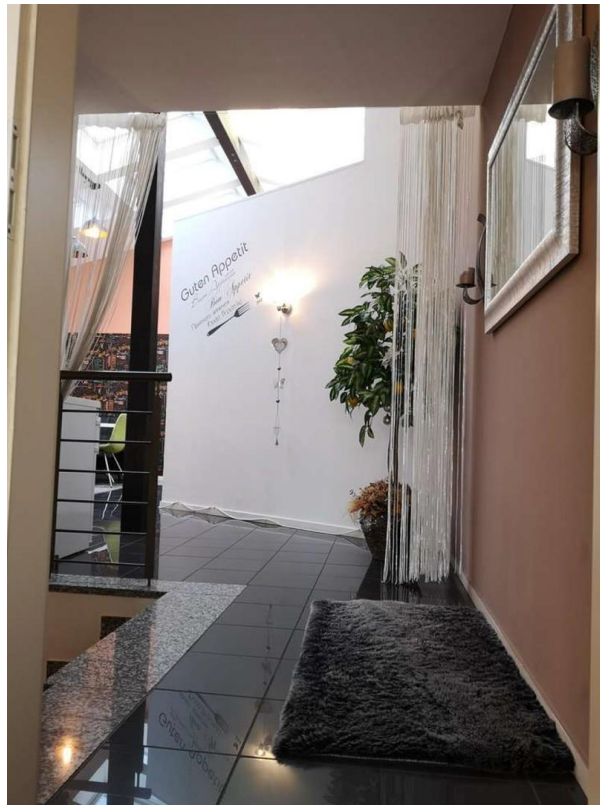
Küche



Exposé - Galerie



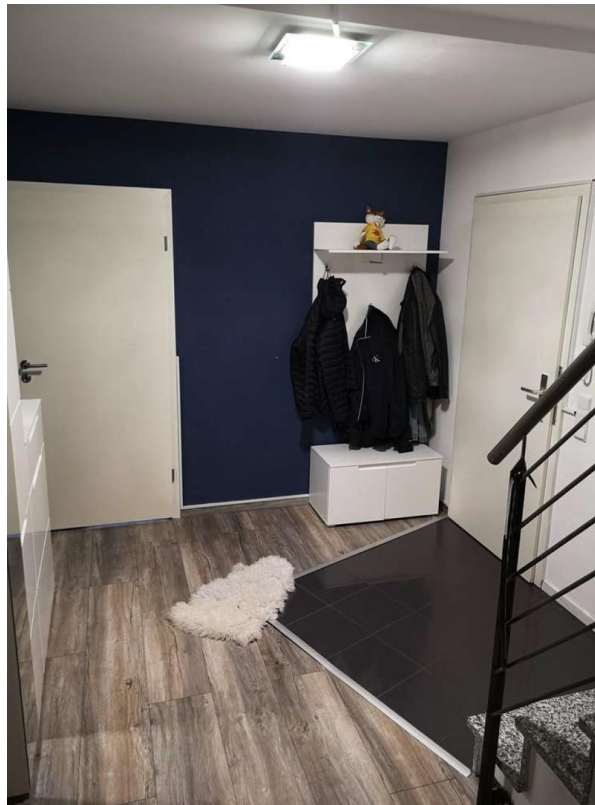
Exposé - Galerie



Exposé - Galerie



Exposé - Galerie



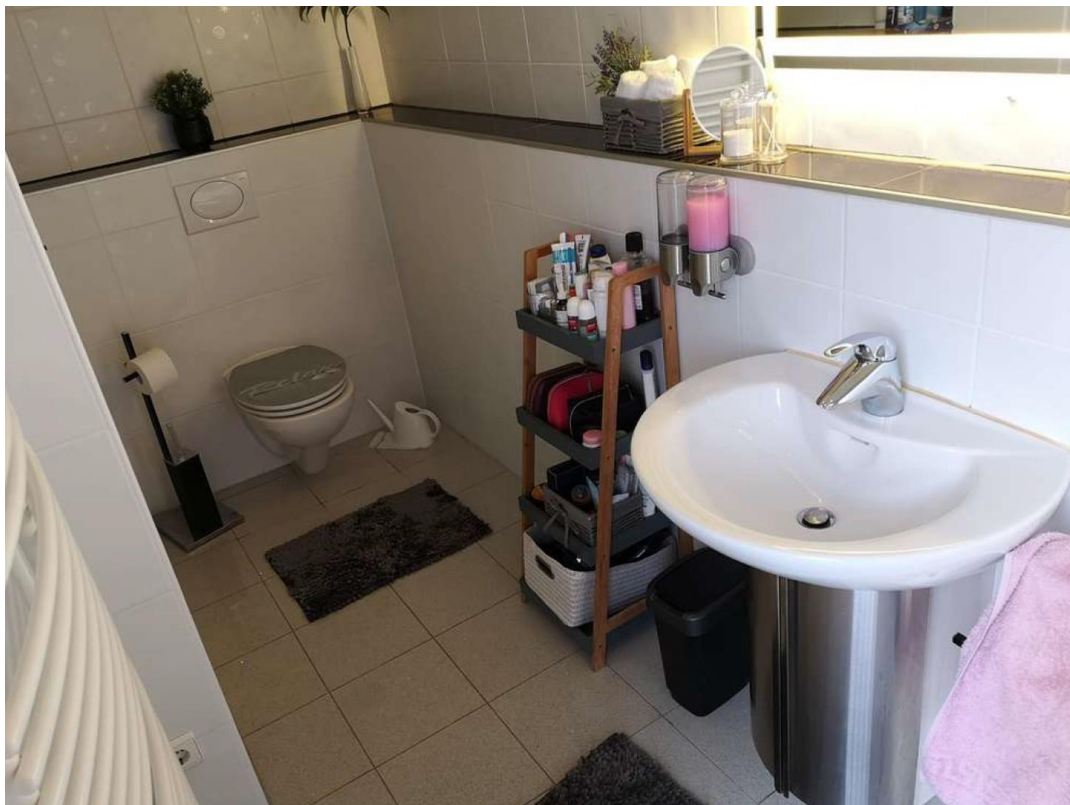
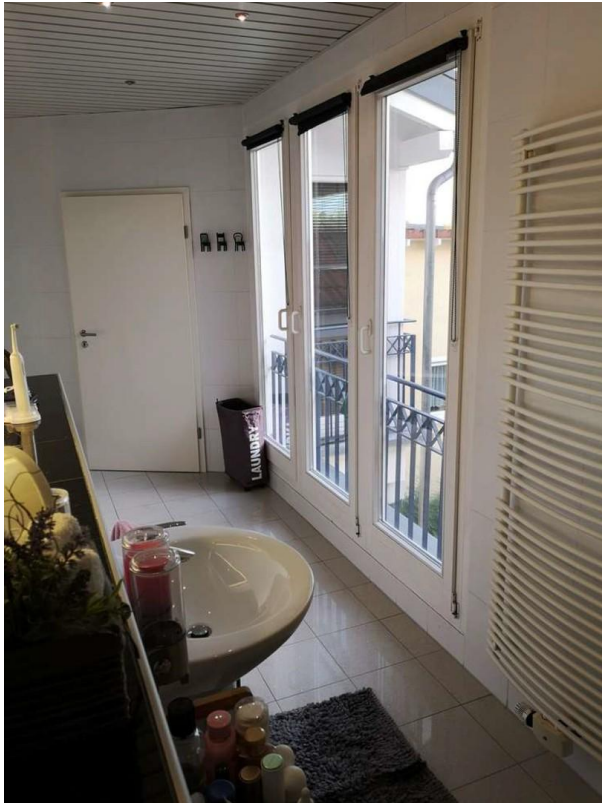
Exposé - Galerie



Exposé - Galerie



Exposé - Galerie



Exposé - Galerie

