

Exposé

Reihenendhaus in Ehningen

Schönes Reiheneckhaus mit Garten, TG und Stellplatz in Ehningen



Objekt-Nr. OM-314204

Reihenendhaus

Verkauf: **540.000 €**

Ansprechpartner:
Röhrig

Königsberger Str. 94
71139 Ehningen
Baden-Württemberg
Deutschland

Baujahr	1979	Übernahme	Nach Vereinbarung
Grundstücksfläche	186,00 m ²	Zustand	gepflegt
Etagen	3	Schlafzimmer	3
Zimmer	4,50	Badezimmer	1
Wohnfläche	120,00 m ²	Garagen	1
Nutzfläche	42,00 m ²	Stellplätze	1
Energieträger	Öl	Heizung	Zentralheizung

Exposé - Beschreibung

Objektbeschreibung

Das Reiheneckhaus mit einer Wohnfläche von ca. 120 m² wurde im Jahr 1979 erbaut und besticht durch seine solide Massivbauweise. Das Haus verfügt über ein Satteldach und eine Tiefgarage, sowie einem Stellplatz. Die gepflegte Immobilie bietet drei Schlafzimmer, ein Badezimmer, einen Balkon, eine Terrasse und Dachterrasse. Zudem ist ein Keller, sowie ein Außenkeller (siehe Bilder) vorhanden und das Grundstück umfasst eine Fläche von 186 m².

Das großzügige Wohn- oder Esszimmer sorgt mit dem Zugang zur Terrasse und dem Garten gerade im Sommer für noch mehr Wohnqualität. Der Garten ist Richtung Süden ausgerichtet und bietet eine unverbaubare Aussicht. Das Badezimmer ist mit einer Dusche sowie Badewanne ausgestattet. Der Balkon sowie die schöne Dachterrasse lädt dazu ein, die Sonne zu genießen und den Blick ins Grüne schweifen zu lassen.

Das Reiheneckhaus befindet sich in einem guten Zustand und eignet sich ideal für eine Familie, die ein gemütliches Zuhause in ruhiger Lage sucht. Der Tiefgaragenstellplatz befindet sich in einer benachbarten Wohnungseigentümergeinschaft, welche zusammen mit dem Reiheneckhaus errichtet wurde. Insgesamt handelt es sich um eine charmante Immobilie, die zum Wohlfühlen einlädt.

Ausstattung

- 4,5 Zimmer, ca. 120 m² Wohnfläche
- 186 m² Grundstücksgröße
- gepflegtes Objekt
- Balkon (Modernisiert 2002)
- Ölheizung (Modernisiert 2001)
- Terrasse
- Garten
- Isolierglasfenster
- Haus Bj. 1979
- Bad mit Wanne, Dusch & WC
- ein Gäste-WC im EG
- Kellerraum
- Außenkeller
- Hauswirtschaftsraum im UG
- Hobbyraum im UG
- TG-Stellplatz in einer Wohnungseigentümergeinschaft
- Stellplatz auf Tiefgarage
- tolle Aufteilung
- S-Bahnnähe
- Autobahnanschluss

Fußboden:

Teppichboden, Fliesen

Weitere Ausstattung:

Balkon, Terrasse, Garten, Keller, Dachterrasse, Vollbad, Duschbad, Gäste-WC, Barrierefrei

Lage

Die Immobilie liegt in einer ruhigen Ortskern nahen Lage in Ehningen. Für Mobilität ist dank der in der Nähe verkehrenden Buslinie 752 gesorgt. Zu Fuß erreichen Sie einige Restaurants, Ärzte, Bäckereien, Supermärkte und ein Café. Mehrere Fitnessstudios, Grün- und Parkanlagen, Physiotherapeuten, ein Modegeschäft und eine Bibliothek finden Sie ebenfalls vor Ort.

Infrastruktur:

Apotheke, Lebensmittel-Discount, Allgemeinmediziner, Kindergarten, Grundschule, Hauptschule, Gesamtschule, Öffentliche Verkehrsmittel

Exposé - Energieausweis

Energieausweistyp	Verbrauchsausweis
Erstellungsdatum	ab 1. Mai 2014
Endenergieverbrauch	99,62 kWh/(m²a)
Energieeffizienzklasse	D

Exposé - Galerie



Hausansicht von Straße

Exposé - Galerie



Hausansicht von Garten



Hausansicht Haustür



Hausansicht Seite

Exposé - Galerie



Aussicht von Balkon

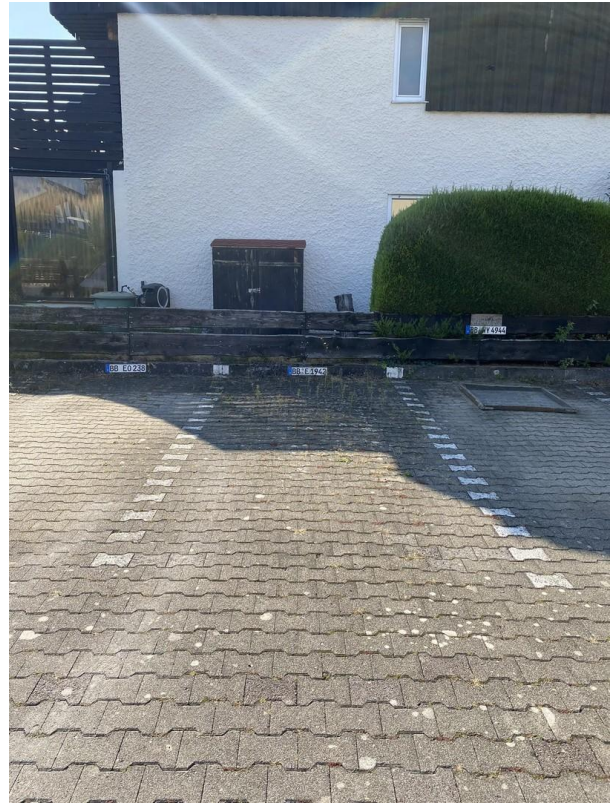


Aussicht Terrasse / Garten

Exposé - Galerie



Tiefgarage



Stellplatz

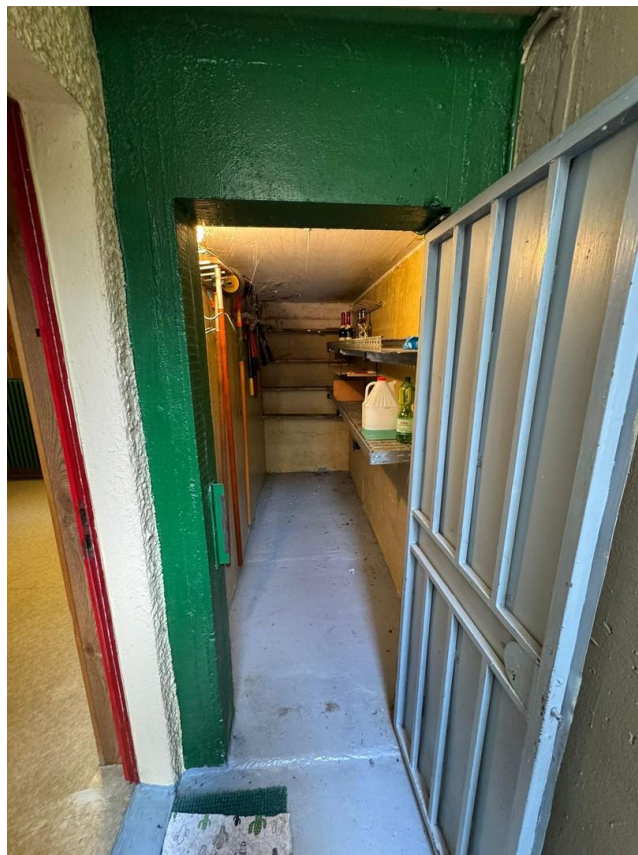


Küche

Exposé - Galerie



Wohnzimmer



Außen-Keller

Exposé - Galerie



Flur



Flur



Hauswirtschaft UG

Exposé - Galerie

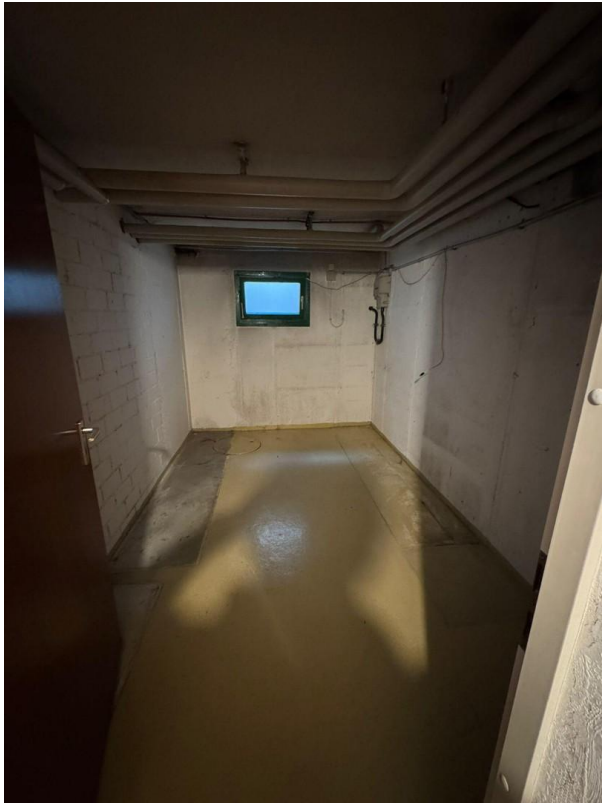


Heizung

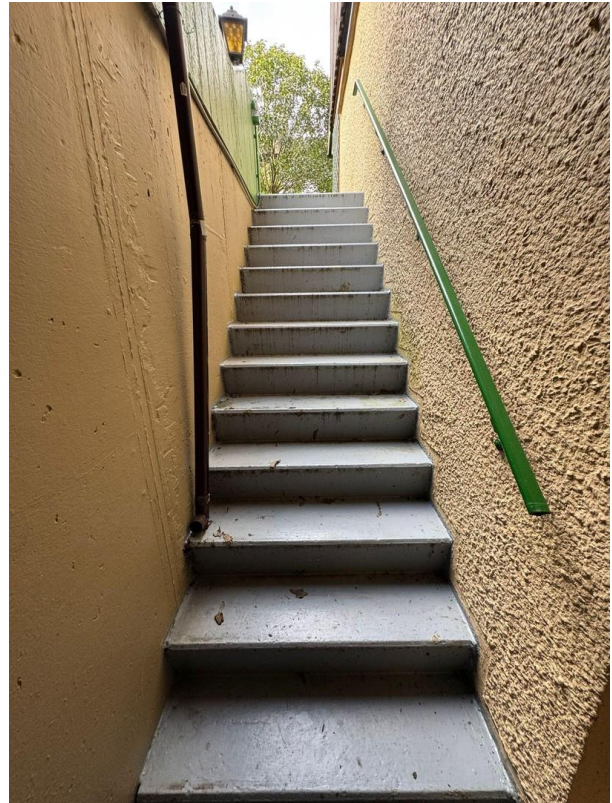


Hobbyraum

Exposé - Galerie



Keller



Außentreppe Keller



Öltank

Exposé - Galerie



Bad



Bad

Exposé - Galerie



Balkon



Schlafzimmer 1

Exposé - Galerie



Schlafzimmer 1



Schlafzimmer 2

Exposé - Galerie

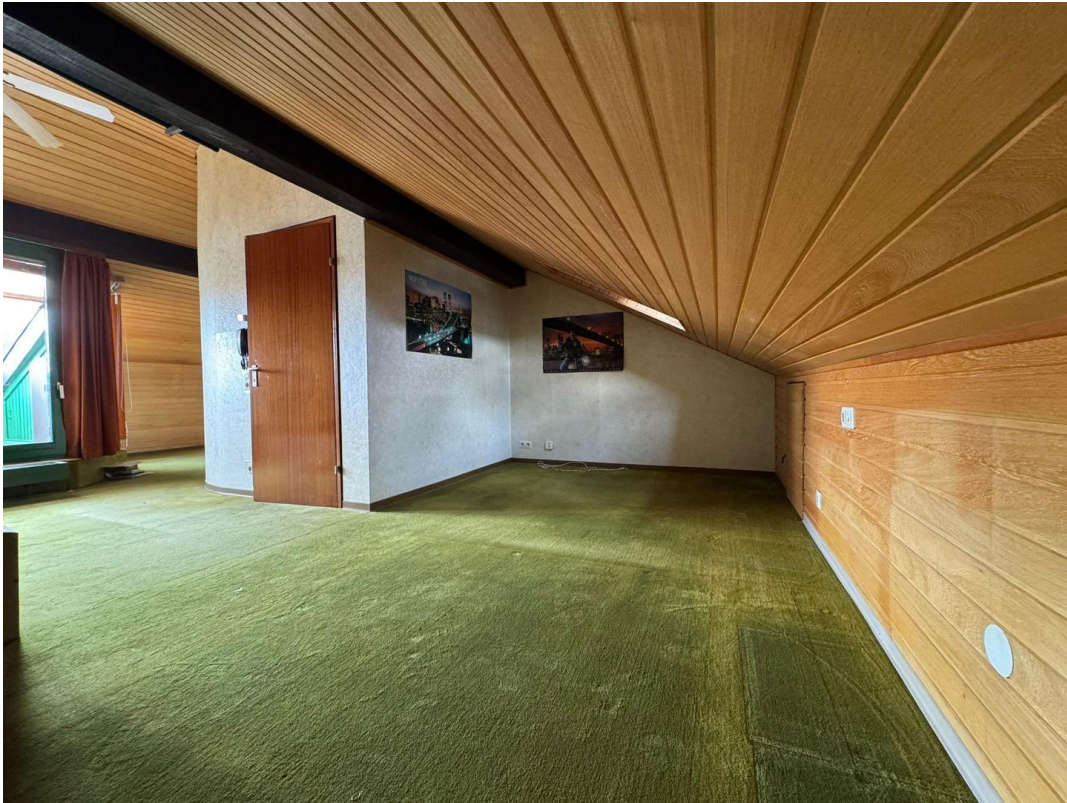


Schlafzimmer 2



Studio DG / Schlafzimmer 3

Exposé - Galerie



Studio DG / Schlafzimmer 3



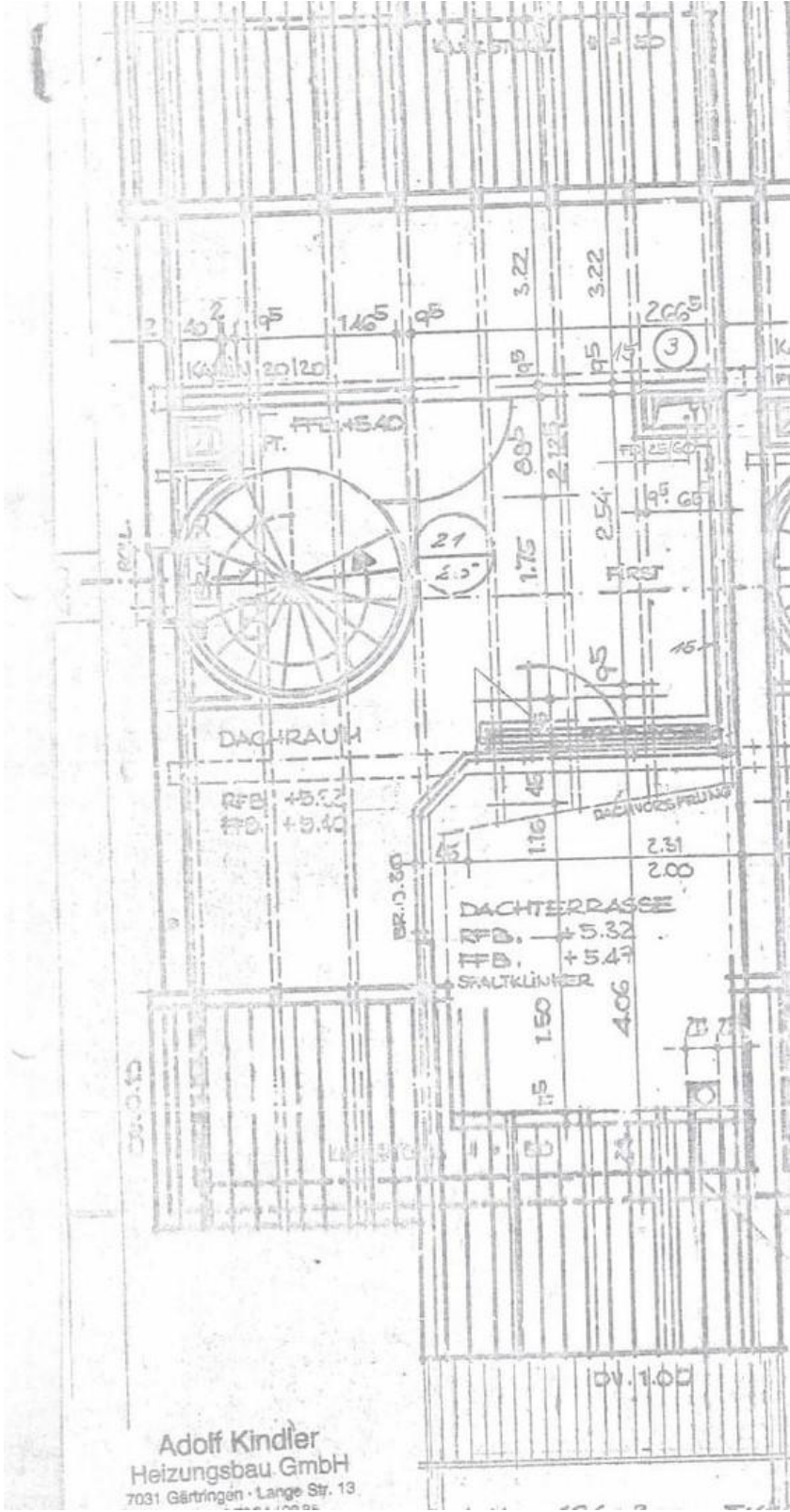
Aussicht Dachterrasse

Exposé - Galerie



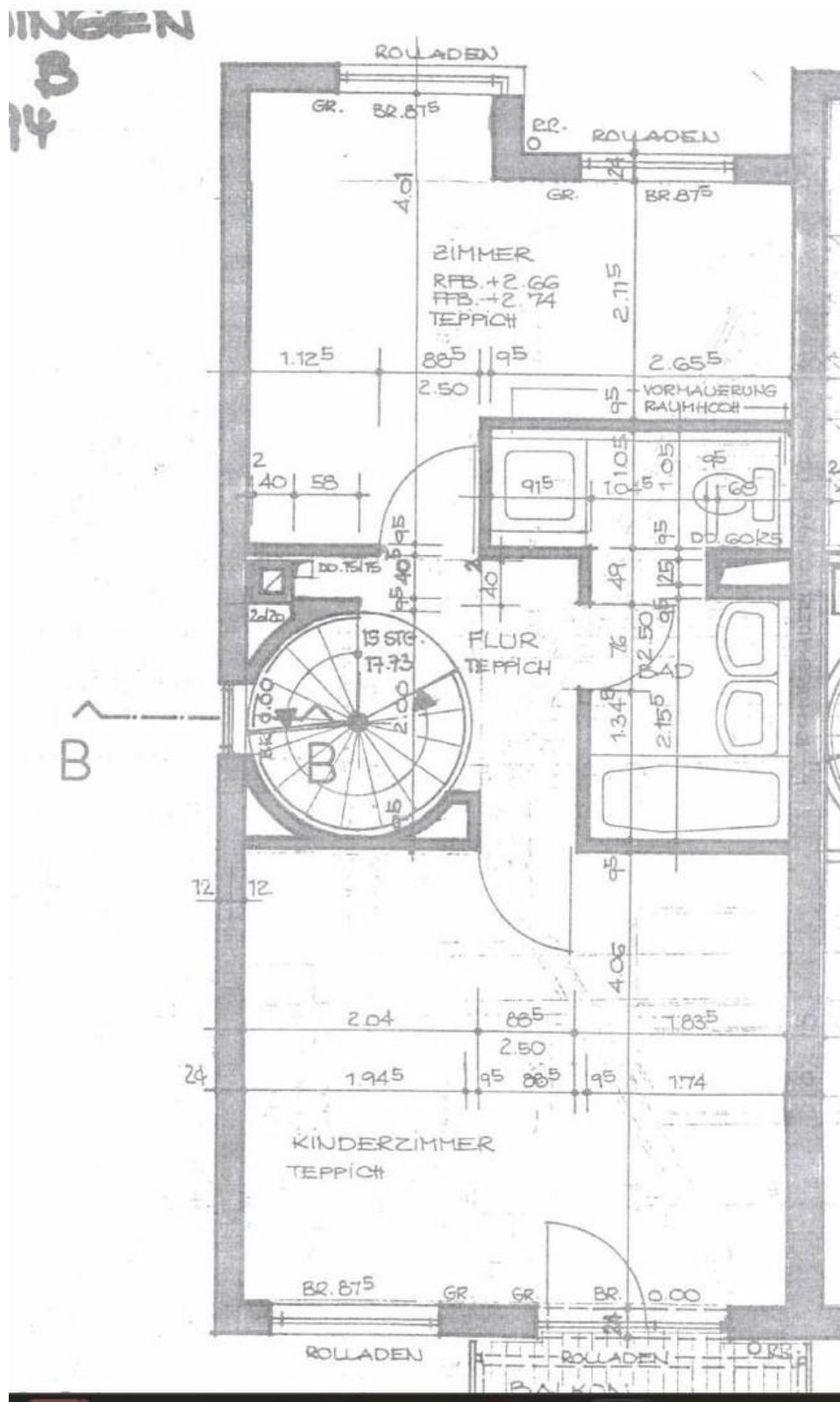
Dachterrasse

Exposé - Grundrisse



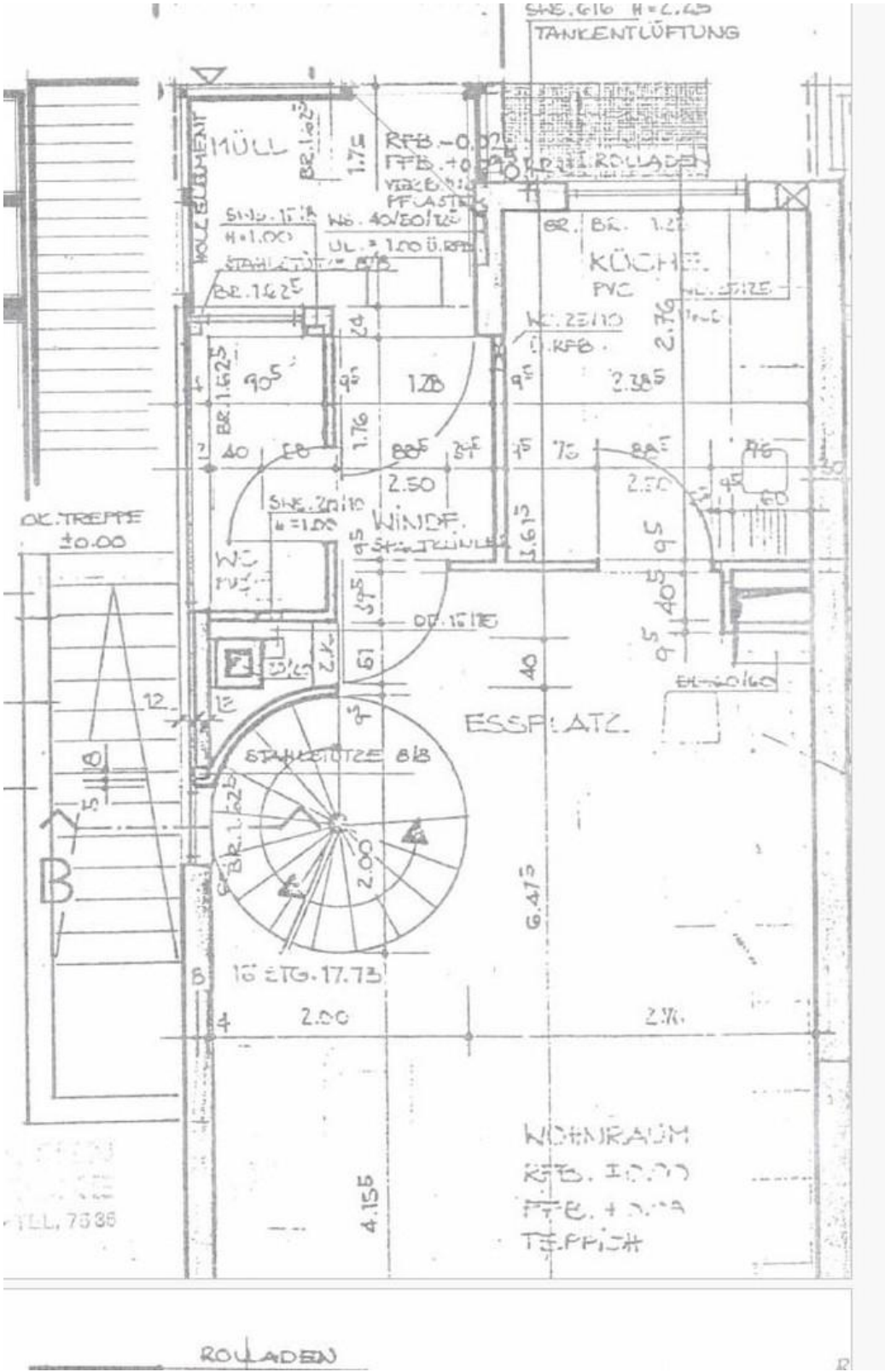
Dachgeschoss

Exposé - Grundrisse



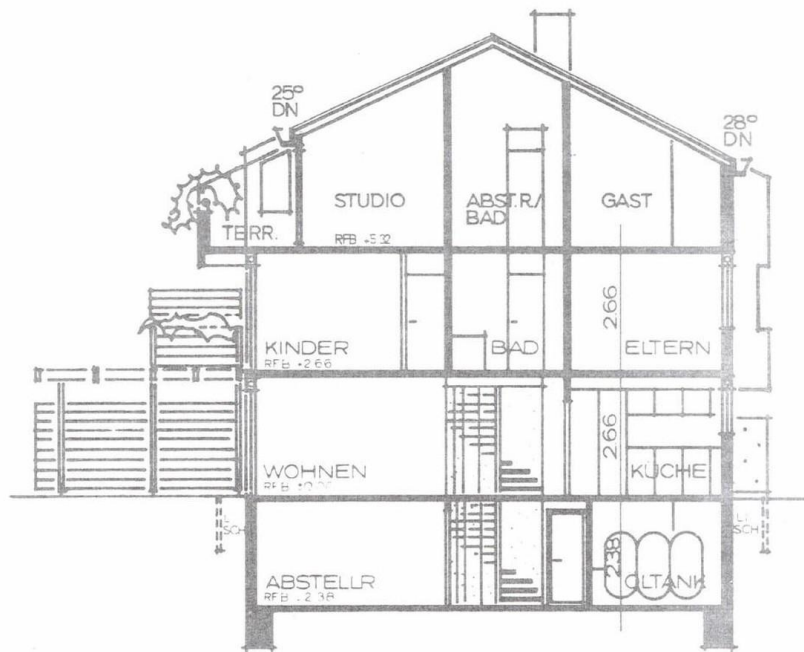
1. Obergeschoss

Exposé - Grundrisse



Erdgeschoss

Exposé - Grundrisse



Seitenansicht