

Exposé

Wohnung in Berlin

1,5rooms with balcony, furnished and fully equip



Objekt-Nr. OM-314246

Wohnung

Vermietung: **999 € + NK**

Ansprechpartner:
Gordon Pietrek

10827 Berlin
Berlin
Deutschland

Baujahr	1905	Summe Nebenkosten	280 €
Etagen	6	Mietsicherheit	2.997 €
Zimmer	1,50	Übernahme	sofort
Wohnfläche	42,00 m ²	Zustand	Erstbez. n. Sanier.
Nutzfläche	42,00 m ²	Schlafzimmer	1
Energieträger	Gas	Badezimmer	1
Nebenkosten	180 €	Etage	1. OG
Heizkosten	100 €	Heizung	Zentralheizung

Exposé - Beschreibung

Objektbeschreibung

The house with its attractive Gründerzeit facade dates from 1905 and is located in a quiet side street. It was extensively renovated and modernized in 2017.

Das Haus mit seiner ansprechenden Gründerzeitfassade stammt aus dem Jahr 1905 und liegt in einer ruhigen Seitenstraße. Es wurde 2017 aufwendig saniert und modernisiert.

Ausstattung

The apartment is located on the 1rd floor and is renovated. The floor was equipped with parquet.

In the kitchen a fitted kitchen was installed by the kitchen builder. All electrical appliances are available here.

The bathroom was designed bright and modern (shower, bar radiator). The apartment has a balcon.

Die Wohnung liegt im 1. OG und ist saniert. Der Fußboden wurde mit Parkett ausgestattet.

In der Küche wurde eine Einbauküche vom Küchenbauer eingebaut. Hier stehen Ihnen alle Elektrogeräte zur Verfügung.

Das Badezimmer wurde hell und modern gestaltet (Dusche, Sprossenheizkörper). Die Wohnung verfügt über einen Balkon.

Fußboden:

Parkett, Fliesen

Weitere Ausstattung:

Balkon, Keller, Duschbad, Einbauküche

Sonstiges

The apartment is offered directly by the owners.

The lease is offered for a maximum of 1 year.

Preference will be given to prospective tenants who are looking for an apartment for temporary use.

Die Wohnung wird direkt von den Eigentümern angeboten.

Der Mietvertrag wird befristet auf maximal 1 Jahr angeboten.

Mietinteressenten die eine Wohnung zum vorübergehenden Gebrauch suchen, werden bevorzugt.

Lage

The house is located in a quiet side street of Schöneberg. You can reach the Schöneberg S-Bahn station on foot in five minutes. To the Volkspark Schöneberg, to the S- and U-Bahn station Innsbrucker Platz as well as to the city hall Schöneberg you need only ten minutes. Numerous cafes, restaurants, boutiques and stores around Akazienstraße are two stops away by bus. Schloßstraße, with its various shopping opportunities and shopping centers, is a five-minute bus ride away. Two bus lines also go directly to Potsdamer Platz or Alexanderplatz.

Das Haus liegt in einer ruhigen Schöneberger Seitenstraße. Den S-Bahnhof Schöneberg erreichen Sie fußläufig in fünf Minuten. Zum Volkspark Schöneberg, zum S- und U-Bahnhof Innsbrucker Platz sowie zum Rathaus Schöneberg benötigen Sie lediglich zehn Minuten. Zahlreiche Cafés, Restaurants, Boutiquen und Läden rund um die Akazienstraße sind zwei Stationen mit dem Bus entfernt. In die Schloßstraße mit diversen Einkaufsmöglichkeiten und Shoppingcentern gelangen Sie nach fünf Minuten Busfahrt. Zwei Buslinien fahren zudem direkt zum Potsdamer Platz bzw. zum Alexanderplatz.

Infrastruktur:

Apotheke, Lebensmittel-Discount, Allgemeinmediziner, Kindergarten, Grundschule, Hauptschule, Realschule, Gymnasium, Gesamtschule, Öffentliche Verkehrsmittel

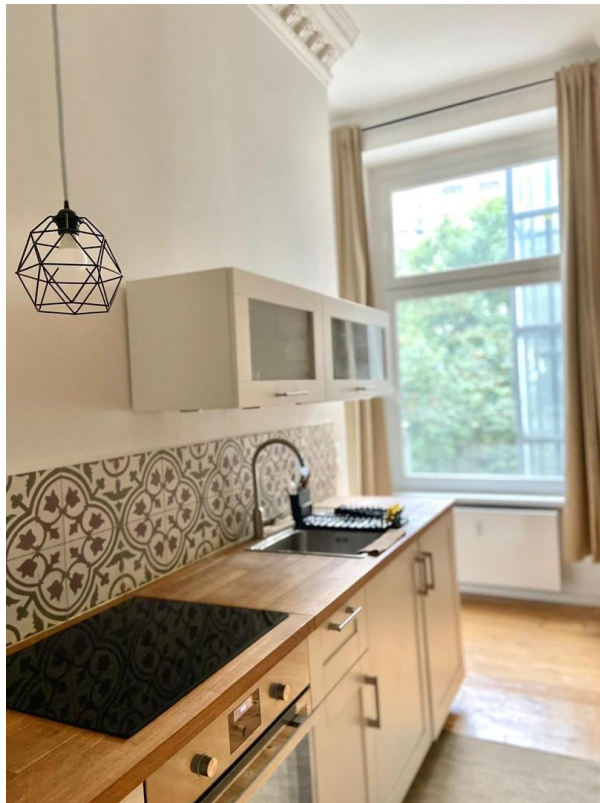
Exposé - Energieausweis

Energieausweistyp	Verbrauchsausweis
Erstellungsdatum	ab 1. Mai 2014
Endenergieverbrauch	101,40 kWh/(m ² a)
Energieeffizienzklasse	D

Exposé - Galerie



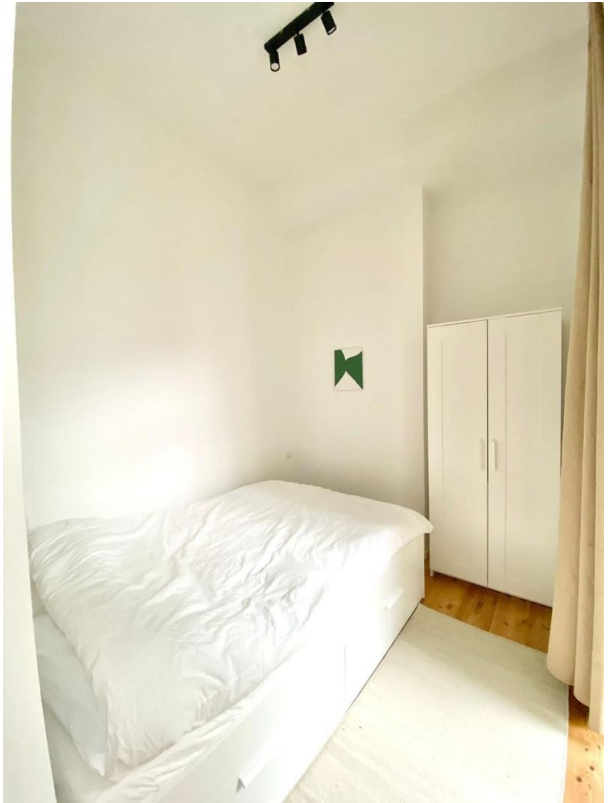
Exposé - Galerie



Exposé - Galerie



Exposé - Galerie



Exposé - Galerie



Exposé - Grundrisse

FR3 WE9 Sfl 1.OG li

