

# Exposé

## Wohnung in Mehring

**Helle 4-Zimmer-Wohnung mit Balkon, 98 m<sup>2</sup>, 1.OG ab sofort zu vermieten**



Objekt-Nr. OM-314259

### Wohnung

Vermietung: **815 € + NK**

Ansprechpartner:  
Berthold Eitelwein

54346 Mehring  
Rheinland-Pfalz  
Deutschland

Baujahr	1974	Miete Garage/Stellpl.	30 €
Etagen	3	Mietsicherheit	2.445 €
Zimmer	4,00	Übernahme	sofort
Wohnfläche	98,00 m <sup>2</sup>	Zustand	gepflegt
Nutzfläche	8,00 m <sup>2</sup>	Schlafzimmer	3
Energieträger	Öl	Badezimmer	1
Nebenkosten	90 €	Etage	1. OG
Heizkosten	160 €	Stellplätze	2
Summe Nebenkosten	250 €	Heizung	Zentralheizung

# Exposé - Beschreibung

## Objektbeschreibung

Bei diesem Objekt handelt es sich um eine helle, gepflegte 4-Zimmer-Wohnung mit Balkon in einem Mehrfamilienwohnhaus in Mehring an der Mosel, ca. 15 km von Trier entfernt. Das Haus wurde 1974 gebaut, die Wohnung wurde 2010 saniert, Böden in Fliesen und Laminat.

Das Objekt liegt in Mehring Ortsmitte, Lebensmittelgeschäfte, Bäckerei und Café, einige Restaurants, ein Blumenladen, Ärzte, Kindergarten und Grundschule in Laufnähe.

Eine gute medizinische Versorgung und zahlreiche Erholungs- und Sportmöglichkeiten sind vorhanden.

## Ausstattung

Raumaufteilung

Wohnen, Essen, Kochen ca. 37,1 m<sup>2</sup>, Eltern ca. 13,1 m<sup>2</sup>, Kind ca. 9,3 m<sup>2</sup>, Arbeit ca. 11,5 m<sup>2</sup>, Bad ca. 6,1 m<sup>2</sup>, Flur ca. 12,0 m<sup>2</sup>, Abstellraum ca. 6,4 m<sup>2</sup>, Balkon ca. 8.0 m<sup>2</sup>, Kellerraum, PKW Stellplatz 30€ p.m.

### **Fußboden:**

Laminat, Fliesen

### **Weitere Ausstattung:**

Balkon, Keller, Einbauküche

## Lage

Wein- und Ferienort Mehring an der Mosel, nur ca. 15 km von Trier entfernt, ca. 2.500 Einwohner, Autobahn- und Busanschluss, Mittelzentrum Schweich ca. 5 km , Luxemburg ca. 30 km.

### **Infrastruktur:**

Apotheke, Lebensmittel-Discount, Allgemeinmediziner, Kindergarten, Grundschule, Hauptschule, Realschule, Gymnasium, Öffentliche Verkehrsmittel

# Exposé - Energieausweis

Energieausweistyp	Verbrauchsausweis
Erstellungsdatum	ab 1. Mai 2014
Endenergieverbrauch	123,30 kWh/(m²a)
Energieeffizienzklasse	D

## Exposé - Galerie

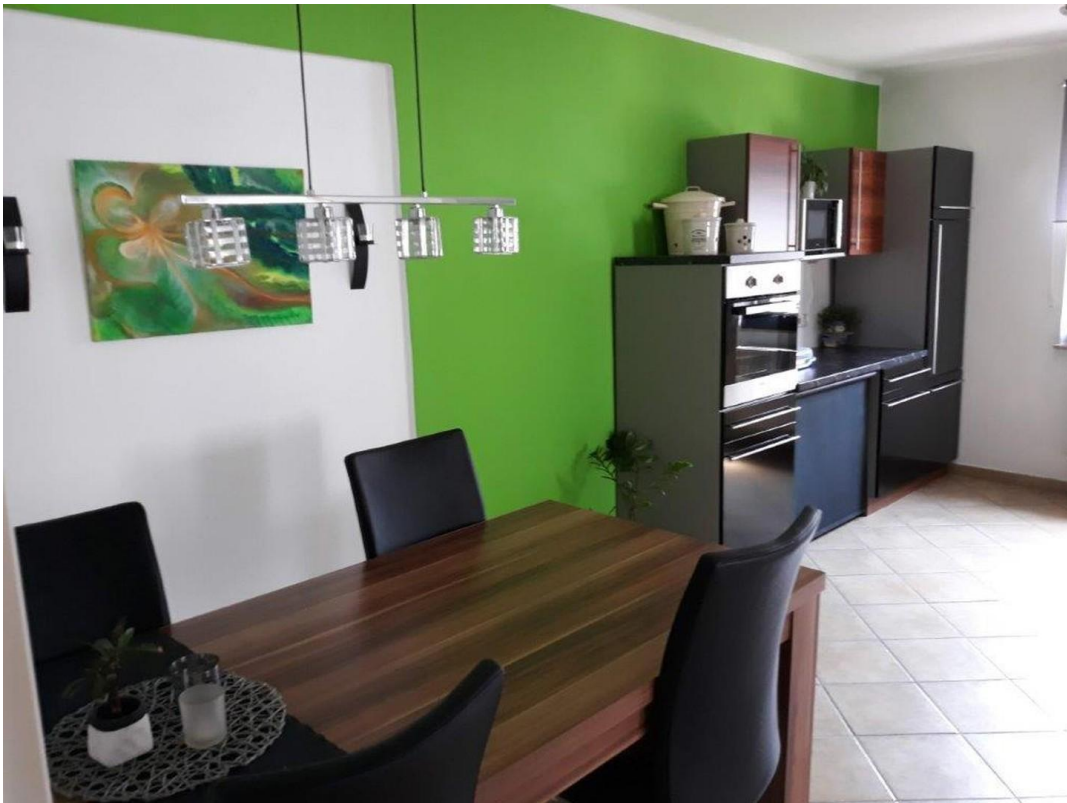


Aussicht

# Exposé - Galerie



Essecke



Essecke mit Küche



# Exposé - Galerie



Wohnzimmer



offene Küche mit Wohnzimmer

# Exposé - Galerie



offene Küche



Kind

# Exposé - Galerie



Kind / Arbeit



Eltern



# Exposé - Galerie



Bad



Bad, Wanne mit WM und Trockner



# Exposé - Galerie



Abstellraum



Flur



Wohnzimmer

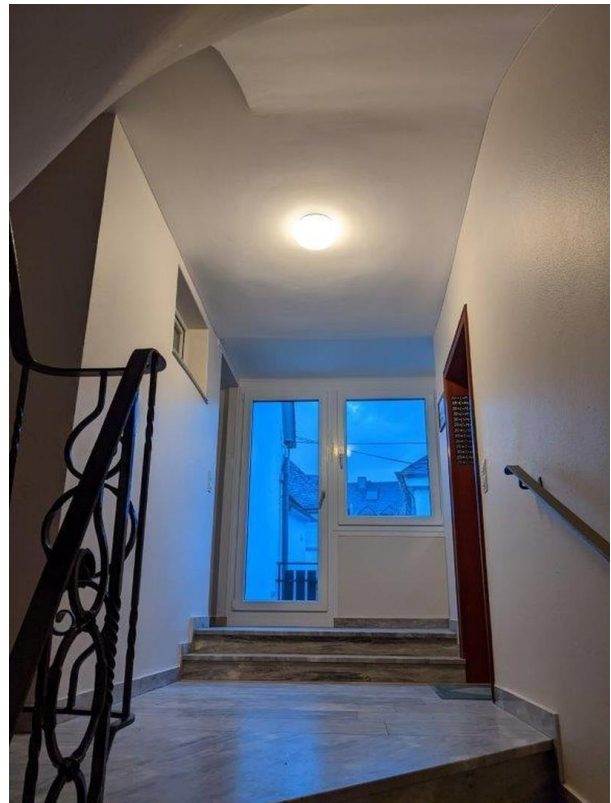
# Exposé - Galerie



Wohnzimmer



Balkon



Treppenhaus