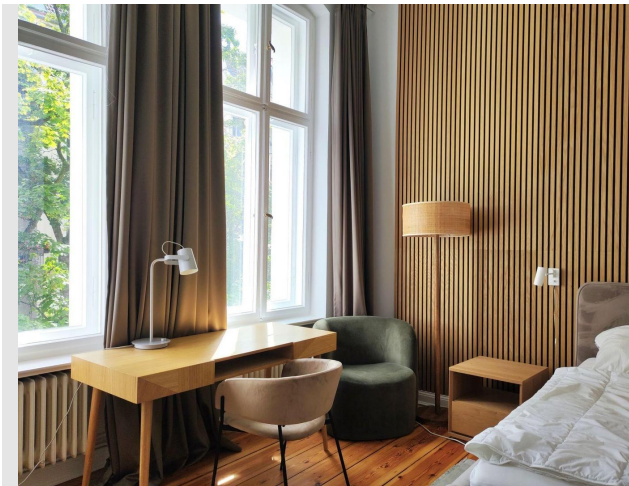


# Exposé

## Wohnung in Berlin

### Super Lage Ku-Damm/Halensee: all-inclusive-Preis



Objekt-Nr. OM-314289

### Wohnung

Vermietung: **2.350 € + NK**

Ansprechpartner:  
Dr. Uta Maria Bräuer

Johann-Sigismund-Str. 6  
10711 Berlin  
Berlin  
Deutschland

Baujahr	1899	Zustand	Erstbez. n. Sanier.
Zimmer	3,00	Schlafzimmer	2
Wohnfläche	98,00 m <sup>2</sup>	Badezimmer	1
Energieträger	Gas	Etage	2. OG
Summe Nebenkosten	630 €	Heizung	Etagenheizung
Übernahme	Nach Vereinbarung		

# Exposé - Beschreibung

## Objektbeschreibung

Rundum sorglos: die Warmmiete enthält auch Strom, Internet/Telefon und GEZ-Gebühren. Es handelt sich um einen unbefristeten Mietvertrag (2 Jahre mindestens).

Wunderschön möbliert in einer sehr begehrten Lage. Das Haus ist ein gepflegter Altbau mit nettem Café im Erdgeschoss.

## Ausstattung

- großes Wohnzimmer
- Süd-Ost-Balkon
- geräumige Küche mit Einbauküche
- 2 Schlafzimmer
- geschmackvolles Duschbad
- Stuck, Flügeltüren, hohe Decken
- hochwertige Möbel mit Stil
- Holzboden (Eichenparkett/Dielen)
- Keller

### **Fußboden:**

Parkett

### **Weitere Ausstattung:**

Balkon, Keller, Duschbad, Einbauküche

## Sonstiges

Impressum

Dr. Friedrich Eberhard Garlichs

Dr. Garlichs Immobilien

Kantstr. 85

D-10627 Berlin

## Lage

- Einkaufsmöglichkeiten und Gastronomie in direktem Umfeld
- kleine Seitenstraße nahe Kurfürstendamm
- nächste BVG-Station: S Halensee (Ringbahn), viele Bushaltestellen

### **Infrastruktur:**

Apotheke, Lebensmittel-Discount, Allgemeinmediziner, Kindergarten, Grundschule, Hauptschule, Realschule, Gymnasium, Gesamtschule, Öffentliche Verkehrsmittel

# Exposé - Energieausweis

Energieausweistyp	Bedarfsausweis
Erstellungsdatum	ab 1. Mai 2014
Endenergiebedarf	151,30 kWh/(m <sup>2</sup> a)
Energieeffizienzklasse	E

## Exposé - Galerie

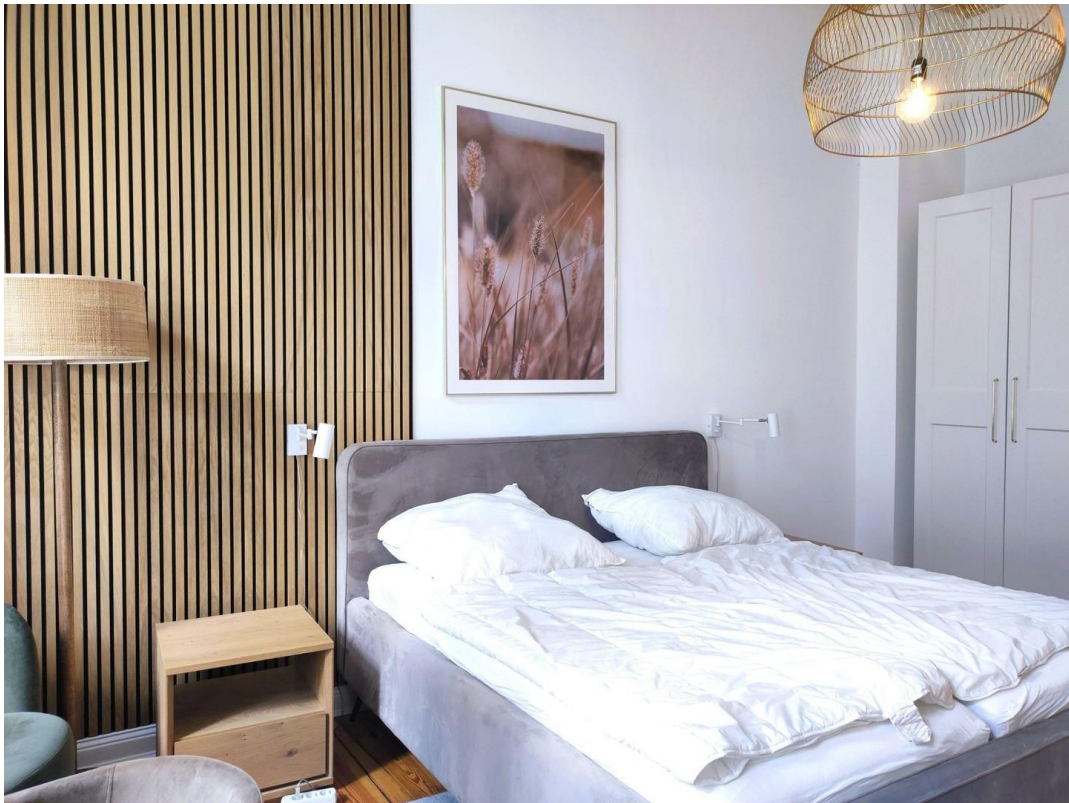
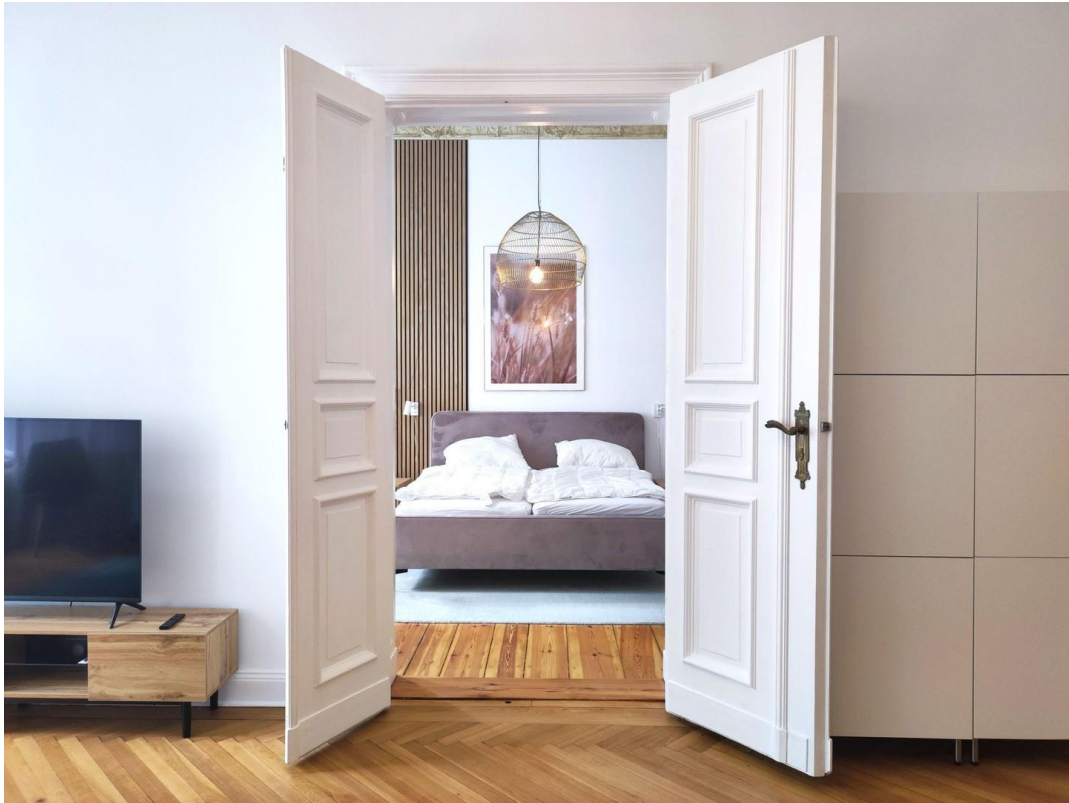


# Exposé - Galerie

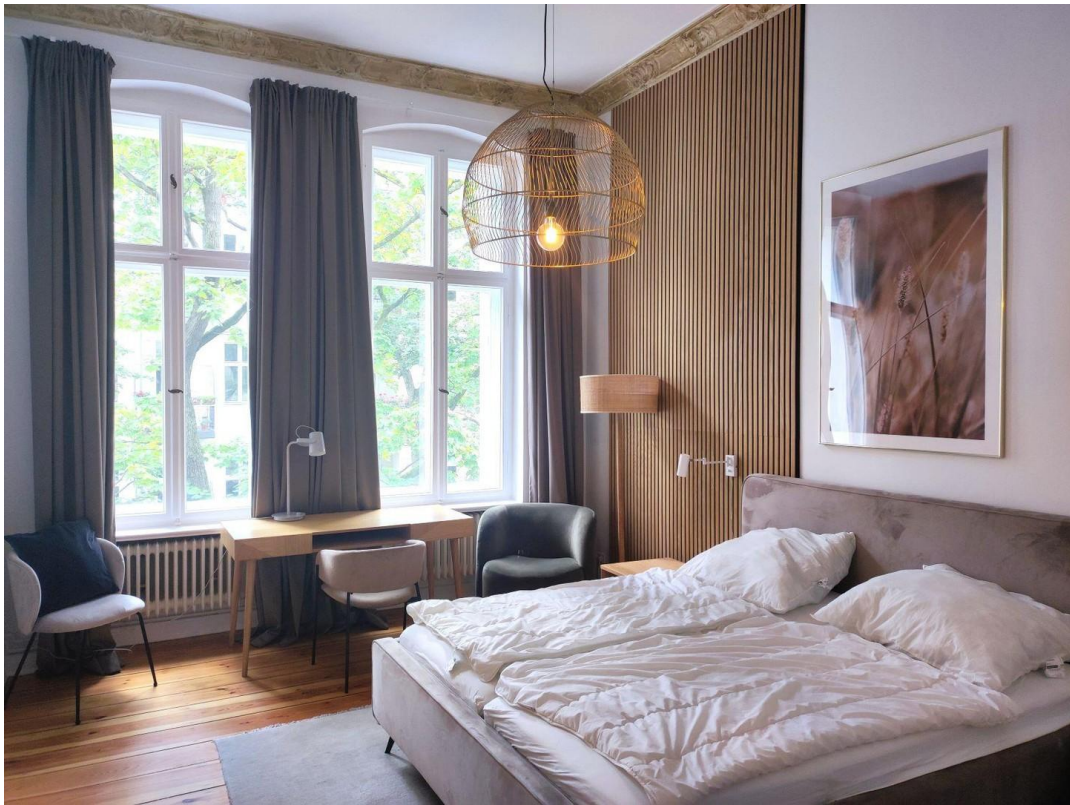




# Exposé - Galerie



# Exposé - Galerie





# Exposé - Galerie



# Exposé - Galerie





# Exposé - Galerie





# Exposé - Galerie



# Exposé - Grundrisse

