

# Exposé

## Bauernhaus in Roscheid

### Bauernhaus in Alleinlage



Objekt-Nr. OM-314296

**Bauernhaus**

Verkauf: **240.000 €**

54619 Roscheid  
Rheinland-Pfalz  
Deutschland

Baujahr	1937	Zustand	gepflegt
Grundstücksfläche	2.000,00 m <sup>2</sup>	Schlafzimmer	6
Etagen	2	Badezimmer	2
Zimmer	11,00	Garagen	1
Wohnfläche	160,00 m <sup>2</sup>	Stellplätze	5
Energieträger	Öl	Heizung	Zentralheizung
Übernahme	sofort		

# Exposé - Beschreibung

## Objektbeschreibung

Das Haus wurde 1937 gebaut.

1999 wurde ein Anbau gemacht.

Das Grundstück ist 2000qm groß, auf dem Grundstück befindet sich am Haus angebaut eine Scheune und ein alter Stall.

Zusätzlich steht noch ein Schuppen auf dem Grundstück.

## Ausstattung

### **Fußboden:**

Parkett, Fliesen

### **Weitere Ausstattung:**

Terrasse, Garten, Einbauküche, Gäste-WC

## Lage

Das Objekt befindet sich in völliger Alleinlage und liegt an einem asphaltierten Weg der Richtung Wald führt und dort endet.

Luftlinie ist Luxemburg nur wenige Kilometer entfernt. Ideal auch für Pendler die in Luxemburg arbeiten.

### **Infrastruktur:**

Kindergarten, Grundschule, Öffentliche Verkehrsmittel

# Exposé - Energieausweis

Energieausweistyp	Bedarfsausweis
Erstellungsdatum	ab 1. Mai 2014
Endenergiebedarf	1,00 kWh/(m²a)
Energieeffizienzklasse	H

## Exposé - Galerie



Sicht Richtung Westen

# Exposé - Galerie



Sicht Richtung Osten



Rückansicht mit Terrasse

# Exposé - Galerie



Garten

# Exposé - Galerie



Eingangsbereich

# Exposé - Galerie



Zimmer Links im UG



Bad Unten

# Exposé - Galerie



Kleine Stube neben Kü u WZ UG



Kl. Stube Aus Sicht Küche



# Exposé - Galerie



Küche aus Sicht der kl. Stube



Küche aus Sicht des Flurs

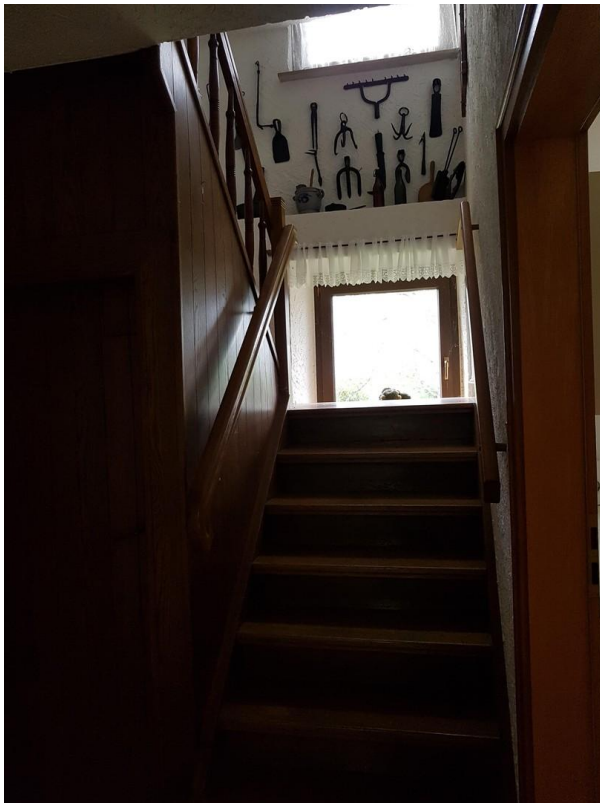


Wohn/Esszimmer im Anbau UG

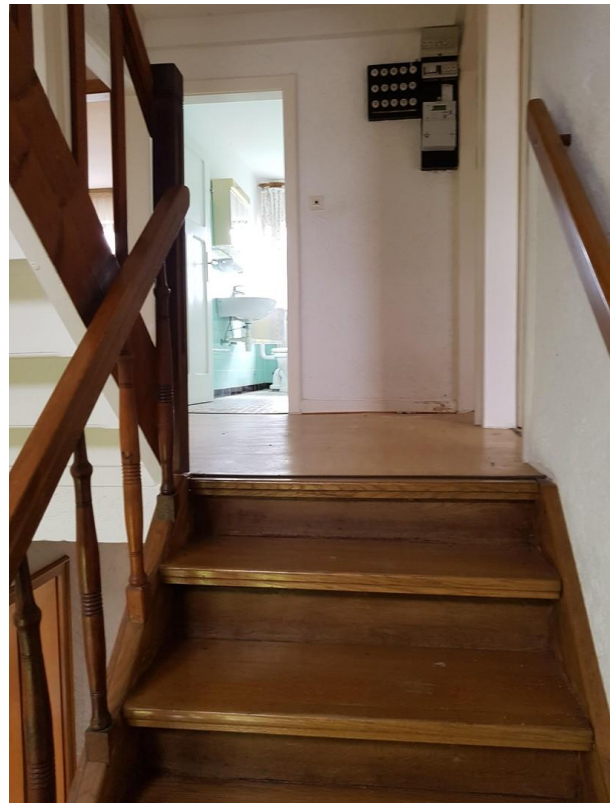
# Exposé - Galerie



Wohn/Esszimmer im Anbau UG



Treppe zur 2. Etage



Flur 2. Etage

# Exposé - Galerie



Schlafzimmer im Anbau 2. Et.



Schlafzimmer im Anbau 2. Et.

# Exposé - Galerie



Flur zum Anbau 2. Et.



Schlafzimmer 2. Et.

# Exposé - Galerie



Schlafzimmer 2. Et.



Bad 2. Et.

# Exposé - Galerie

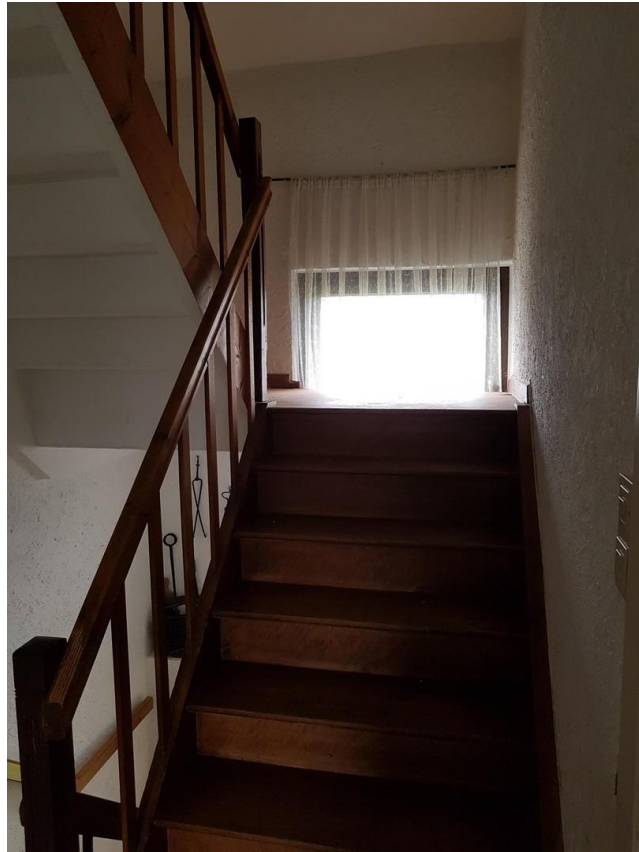


Schlafzimmer 2. Et.



Schlafzimmer 2. Et.

# Exposé - Galerie



Treppe zum Dachboden



# Exposé - Galerie



Dachboden Altbau



Dachboden des Anbaus