

# Exposé

## Bürofläche in Mörfelden-Walldorf

### Kleines, modernes Büro



Objekt-Nr. OM-314302

### Bürofläche

Vermietung: **670 € + NK**

Ansprechpartner:  
Weigand

Waldeckerstrasse 4  
64546 Mörfelden-Walldorf  
Hessen  
Deutschland

Baujahr	2005	Zustand	modernisiert
Etagen	2	Etage	1. OG
Energieträger	Gas	Büro-/Praxisfläche	67,00 m <sup>2</sup>
Summe Nebenkosten	200 €	Gesamtfläche	67,00 m <sup>2</sup>
Mietsicherheit	3.081 €	Stellplätze	2
Übernahme	ab Datum	Heizung	Zentralheizung
Übernahmedatum	01.11.2024		

# Exposé - Beschreibung

## Objektbeschreibung

Wir suchen einen Nachmieter für ein kleines, saniertes, modernes Büro.

1x Einzelbüro ca. 10 m<sup>2</sup>

1x Grossraumbüro

1x Besprechungsraum inkl. kleiner Küche

1x kleiner Abstellraum/ Serverraum

1x WC

Das Büro ist perfekt für 1-5 Personen.

Das Büro liegt zentral im Gewerbegebiet von Mörfelden, direkt neben dem Frankfurter Flughafen, der nächste Autobahnanschluss (A5) ist 2 min. entfernt. Das ganze Gebäude wurde 2022-2023 kernsaniert, Böden, Wände, Küchen, Außenfassade usw.

Im Bürogebäude befinden sich kleinstunternehmen und mittelständische Unternehmen, insgesamt hat das Gebäude 9 Miteinheiten.

Der Mietpreis ist netto also zzgl. MwSt.

Büro ist ab 1.11. 24 frei, eventuell 1-2 Wochen früher.

## Ausstattung

Komplettes Gebäude modernisiert

### **Fußboden:**

Vinyl / PVC

### **Weitere Ausstattung:**

Einbauküche

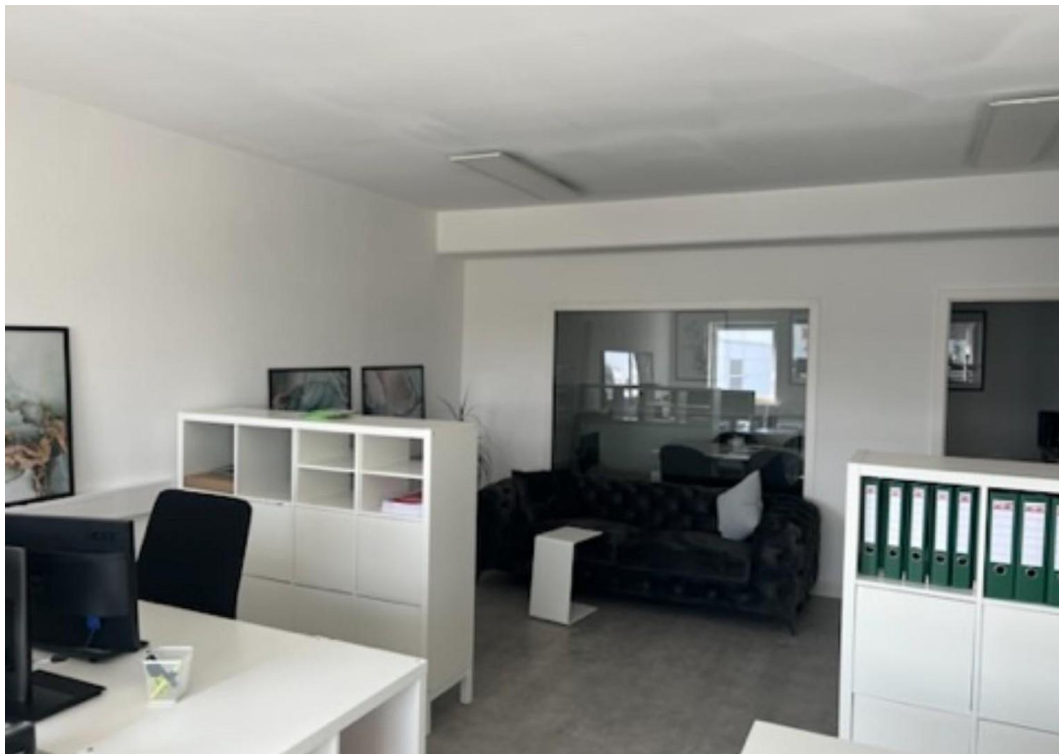
## Lage

Zentral im Gewerbegebiet Mörfelden

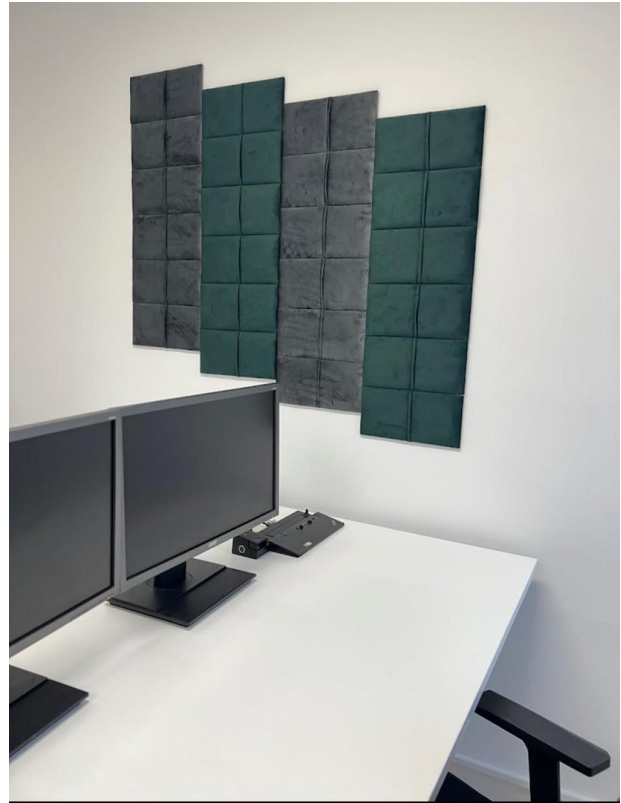
### **Infrastruktur:**

Apotheke, Lebensmittel-Discount, Allgemeinmediziner, Öffentliche Verkehrsmittel

# Exposé - Galerie



# Exposé - Galerie



# Exposé - Galerie



# Exposé - Galerie

