

Exposé

Doppelhaushälfte in Rödermark

Provisionsfrei - Rödermark/Urberach - Großes Haus mit gehobener Ausstattung



Objekt-Nr. OM-314319

Doppelhaushälfte

Verkauf: **799.000 €**

Ansprechpartner:
D. J.

63322 Rödermark
Hessen
Deutschland

Baujahr	1982	Übernahme	Nach Vereinbarung
Grundstücksfläche	265,00 m ²	Zustand	Neuwertig
Etagen	3	Schlafzimmer	6
Zimmer	7,00	Badezimmer	2
Wohnfläche	275,00 m ²	Garagen	1
Nutzfläche	79,00 m ²	Stellplätze	1
Energieträger	Gas	Heizung	Zentralheizung

Exposé - Beschreibung

Objektbeschreibung

Dieser hochwertige und helle Familientraum in zentraler Lage von Rödermark/Urberach sucht einen neuen Eigentümer.

Das Haus wurde im Jahr 2017/2018 aufwändig saniert. Entsprechend finden Sie auf einer großzügigen Wohnfläche von 275m² eine neuwertige und gehobene Ausstattung vor. Die Außenanlagen wurden im Anschluss umfangreich modernisiert. Somit befindet sich dieser Familientraum in einem einwandfreien Zustand und ist für die Zukunft gerüstet.

Das im Split - Level gebaute Haus besteht im Erdgeschoss aus dem Eingangsbereich mit Gäste-WC und Küche sowie einem Wohn-Essbereich. Besonders beeindruckend sind die hochwertige Einbauküche und der moderne, lichtverwöhnte Wohn-Essbereich mit großen ebenerdigen Panoramafenstern, in dem Sie sich direkt wohlfühlen werden. Die offene und gemütliche Sofaecke und der Blick ins Grüne sorgen für ein einzigartiges Wohnambiente.

Von dort hat man direkten Zugang zur nach Süden ausgerichteten großen Sonnenterrasse und einem top gepflegten Garten, welcher auch direkten Zugang zur Garage bietet. Die Terrasse eignet sich hervorragend zum Grillen und Feiern mit Freunden und Familie.

In den oberen Etagen befinden sich 6 weitere helle, freundliche Zimmer, die sie nach Bedarf z.B. als Schlaf-, Kinder-, Gäste- oder Bürozimmer nutzen können sowie 2 Tageslichtbäder, welche natürlich jeweils über eine Dusche verfügen. Wohn- und Schlafzimmer verfügen über Klimageräte.

Eine Garage und ein Stellplatz sind natürlich auch vorhanden.

BITTE KEINE MAKLERANFRAGEN!

Ausstattung

Fußboden:

Laminat, Fliesen

Weitere Ausstattung:

Terrasse, Garten, Keller, Vollbad, Duschbad, Einbauküche, Gäste-WC

Lage

In beliebter Lage von Rödermark/Urberach sowie einem gewachsenen und anspruchsvollen Umfeld fühlen Sie sich schnell heimisch und genießen den Zauber dieser Immobilie. Wiesen und Felder sind fußläufig in wenigen Gehminuten erreichbar. Die Stadt Rödermark ist dank Ihrer guten Infrastruktur eine interessante Alternative. Hallenbad, Apotheke, Bahnhof, Bus, Einkaufsmöglichkeit, Grundschule, Kindergarten, Park, Post, Spielplatz ist alles in direkter Umgebung bequem in wenigen Gehminuten zu Fuß erreichbar. Seit der Eröffnung des Kauflands, Obi, DM, Aldi, Deichmann uvm. lässt es im idyllischen Rödermark an Nichts fehlen.

Die Verkehrsanbindung ist optimal. Angefangen von der S-Bahnverbindung Richtung Offenbach und Frankfurt sowie über den Autobahnanschluss 661 und die B45 kommen Sie nahezu überall hin.

Infrastruktur:

Apotheke, Lebensmittel-Discount, Allgemeinmediziner, Kindergarten, Grundschule, Gesamtschule, Öffentliche Verkehrsmittel

Exposé - Energieausweis

Energieausweistyp	Verbrauchsausweis
Erstellungsdatum	bis 30. April 2014
Energieverbrauchskennwert	267,00 kWh/(m²a)
Warmwasser enthalten	Nein

Exposé - Galerie



Exposé - Galerie



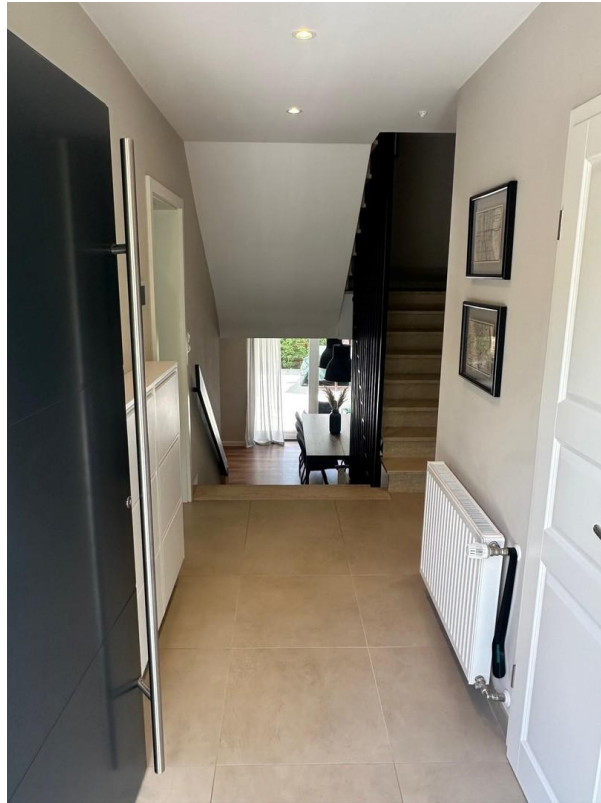
Exposé - Galerie



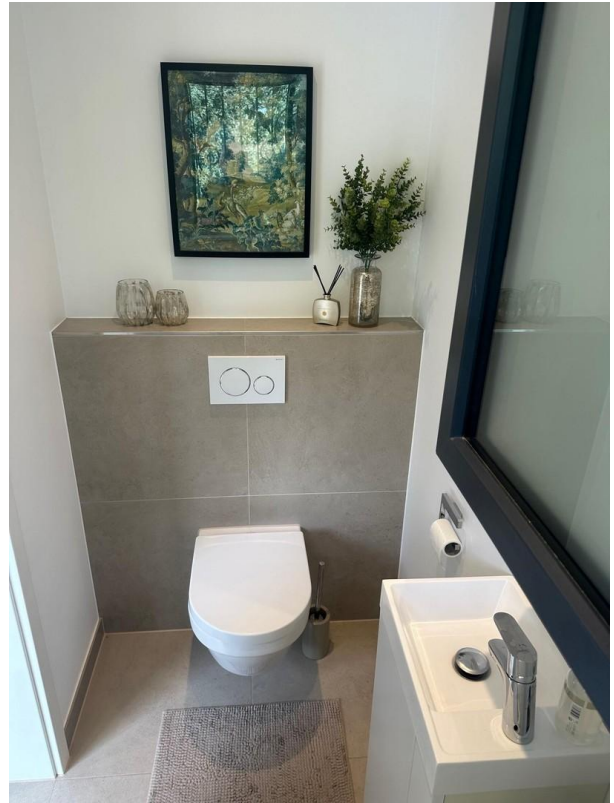
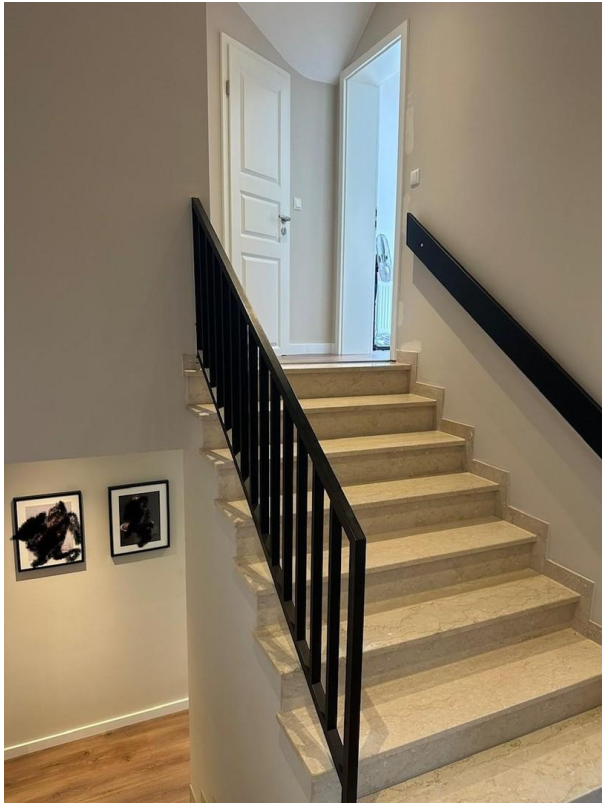
Exposé - Galerie



Exposé - Galerie



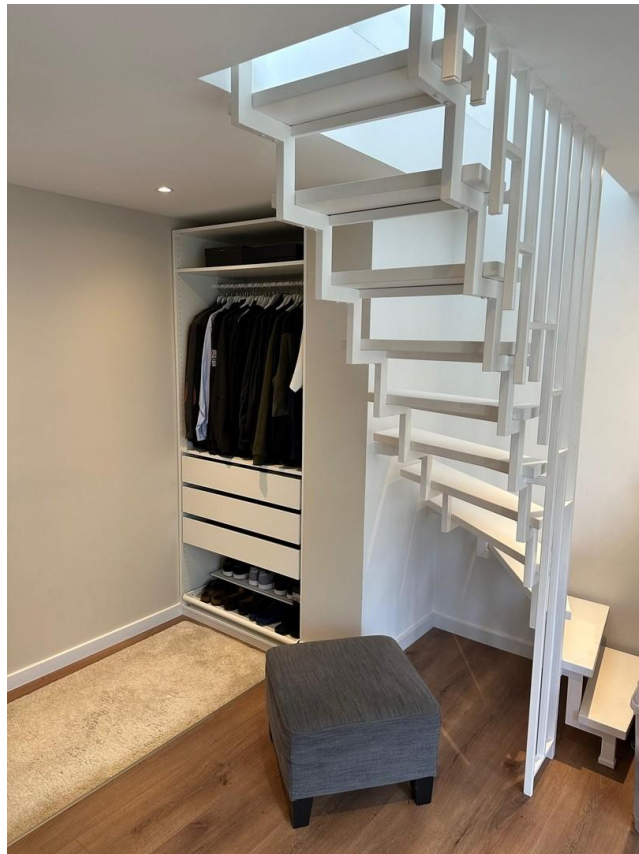
Exposé - Galerie



Exposé - Galerie



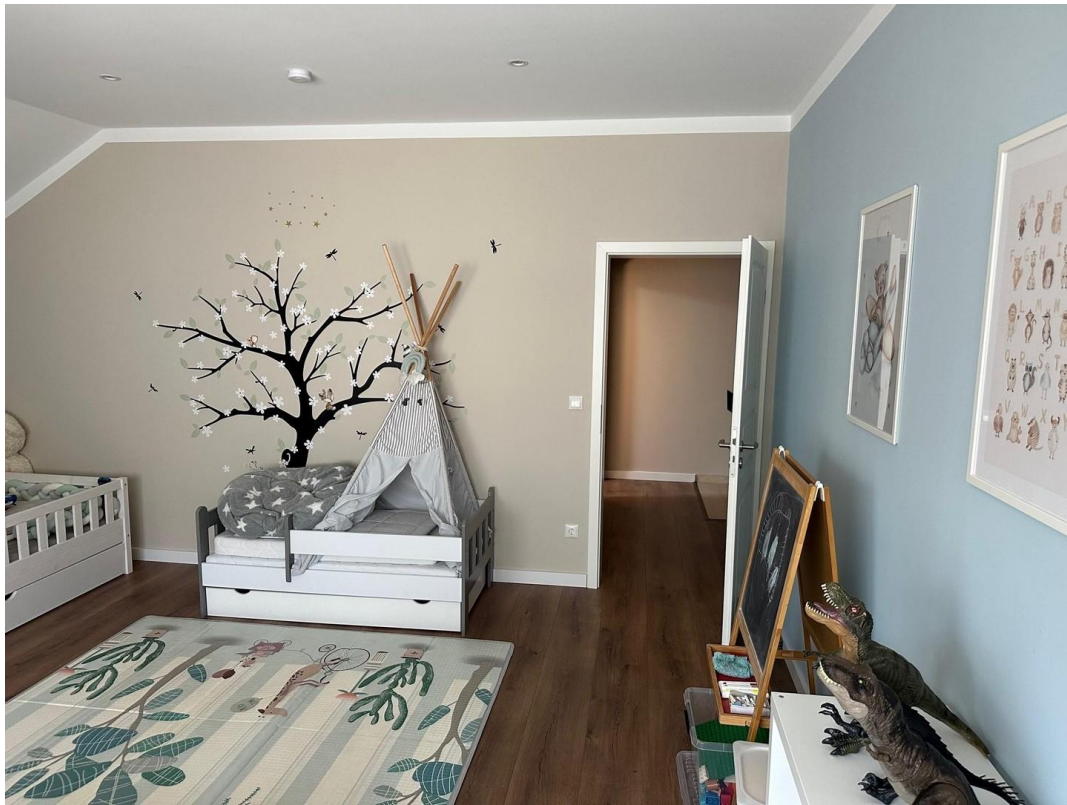
Exposé - Galerie



Exposé - Galerie



Exposé - Galerie



Exposé - Galerie

