

Exposé

Wohnung in München

ideal geschnittene 1,5 Zimmerwohnung, bezugsfrei in München-Mittersending



Objekt-Nr. OM-314350

Wohnung

Verkauf: **305.000 €**

Ansprechpartner:
Johann Bogner

81369 München
Bayern
Deutschland

Baujahr	1991	Übernahme	sofort
Etagen	4	Zustand	gepflegt
Zimmer	1,50	Schlafzimmer	1
Wohnfläche	39,00 m ²	Badezimmer	1
Nutzfläche	39,00 m ²	Etage	1. OG
Energieträger	Fernwärme	Tiefgaragenplätze	1
Preis Garage/Stellpl.	15.000 €	Heizung	Zentralheizung
Hausgeld mtl.	215 €		

Exposé - Beschreibung

Objektbeschreibung

Die angebotene Wohnung liegt im 1. Stock des im Jahr 1991 erbauten Mehrfamilienhauses mit insgesamt 34 Wohneinheiten.

Die Wohnung besticht durch einen gut durchdachten Grundriss und erstreckt sich auf ca. 39 m². Alle Räume der Wohnung sind nach Süden ausgerichtet. Das Schlafzimmer wurde nachträglich mit einer Tür versehen. Ein geräumiges Speicherabteil befindet sich auf dem Dachboden im 5. Stock des Gebäudes.

Das Hausgeld beträgt monatlich aktuell ca. 215 Euro.

Da Privatverkauf entfällt Maklerprovision. Die Wohnung ist nicht vermietet und ab sofort bezugsfrei.

Das Wichtigste zusammengefasst:

- Gut durchdachter Grundriss
- Einbauküche von 2014, inkl. Elektrogeräte
- Laminat-/Vinylboden, 2014 erneuert
- Badezimmer mit Badewanne
- Abstellnische für Wandschrank im Flur
- geräumiges Speicherabteil im Dachboden
- Fernwärme
- unvermietet, sofort bezugsfrei
- keine Maklerprovision

Nach einer Besichtigung und weiter bestehendem Interesse erhalten Sie Zugriff auf einen digitalen Ordner mit allen relevanten Dokumenten wie Protokolle, Nebenkostenabrechnungen etc.

Ausstattung

Die Wohnräume sind mit Laminat ausgestattet, der Eingangsbereich mit einem strapazierfähigen Vinylboden. Eine Einbauküche aus dem Jahr 2014 wird zusammen mit der Wohnung verkauft und ist bereits Teil des Kaufpreises. Herdplatte, Kühlschrank sowie Geschirrspüler wurden bereits ausgetauscht.

Ein Duplexparker-Stellplatz zum Preis von zusätzlich 15.000 Euro wird ebenfalls angeboten (Bodenbleche ca. 2015 komplett erneuert).

Fußboden:

Laminat, Vinyl / PVC

Weitere Ausstattung:

Keller, Fahrstuhl, Vollbad, Einbauküche

Lage

Die Wohnung liegt in einer ruhigen Anwohnerstraße nahe der Plinganserstraße (jedoch außerhalb der Reichweite des Verkehrslärms) und ist ca. 3 Gehminuten von der S-Bahnstation Mittersending entfernt. Innerhalb von 5 Gehminuten befinden sich zwei Supermärkte (Rewe, Netto), ein Fitnessstudio sowie die Parkanlage „Neuhofener Berg“.

Infrastruktur:

Apotheke, Lebensmittel-Discount, Allgemeinmediziner, Kindergarten, Grundschule, Hauptschule, Realschule, Gymnasium, Gesamtschule, Öffentliche Verkehrsmittel

Exposé - Energieausweis

Energieausweistyp	Verbrauchsausweis
Erstellungsdatum	ab 1. Mai 2014
Endenergieverbrauch	64,00 kWh/(m ² a)
Energieeffizienzklasse	B



Exposé - Galerie



Gebäude Straßenseite

Exposé - Galerie



Wohnzimmer leer



Küche

Exposé - Galerie



Küche leer



Schlafzimmer

Exposé - Galerie



Schlafzimmer leer



Bad

Exposé - Galerie



Flur



Küche 2

Exposé - Galerie



Küche 3



Schlafzimmer 2



Bad 2

Exposé - Galerie



Bad 3



Wohnzimmer 2

Exposé - Galerie

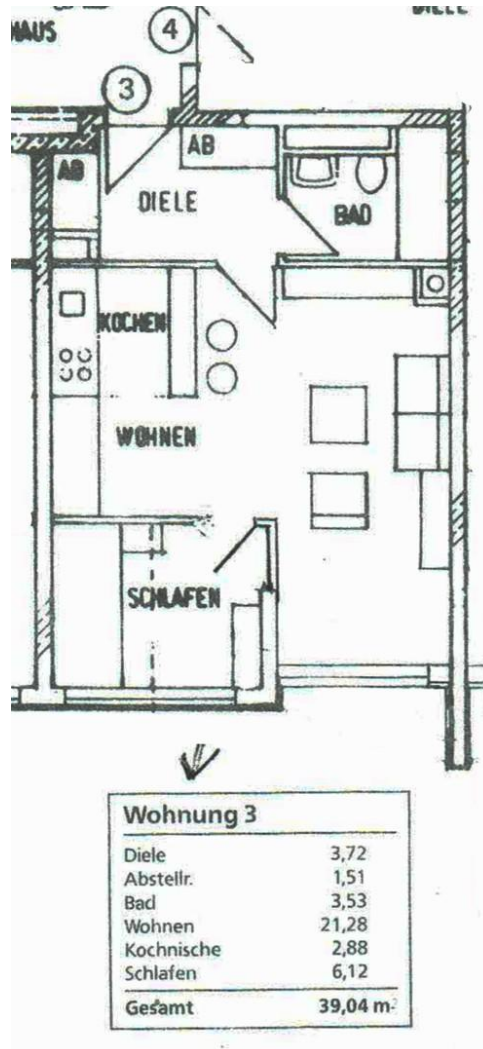


Gebäude Innenhof



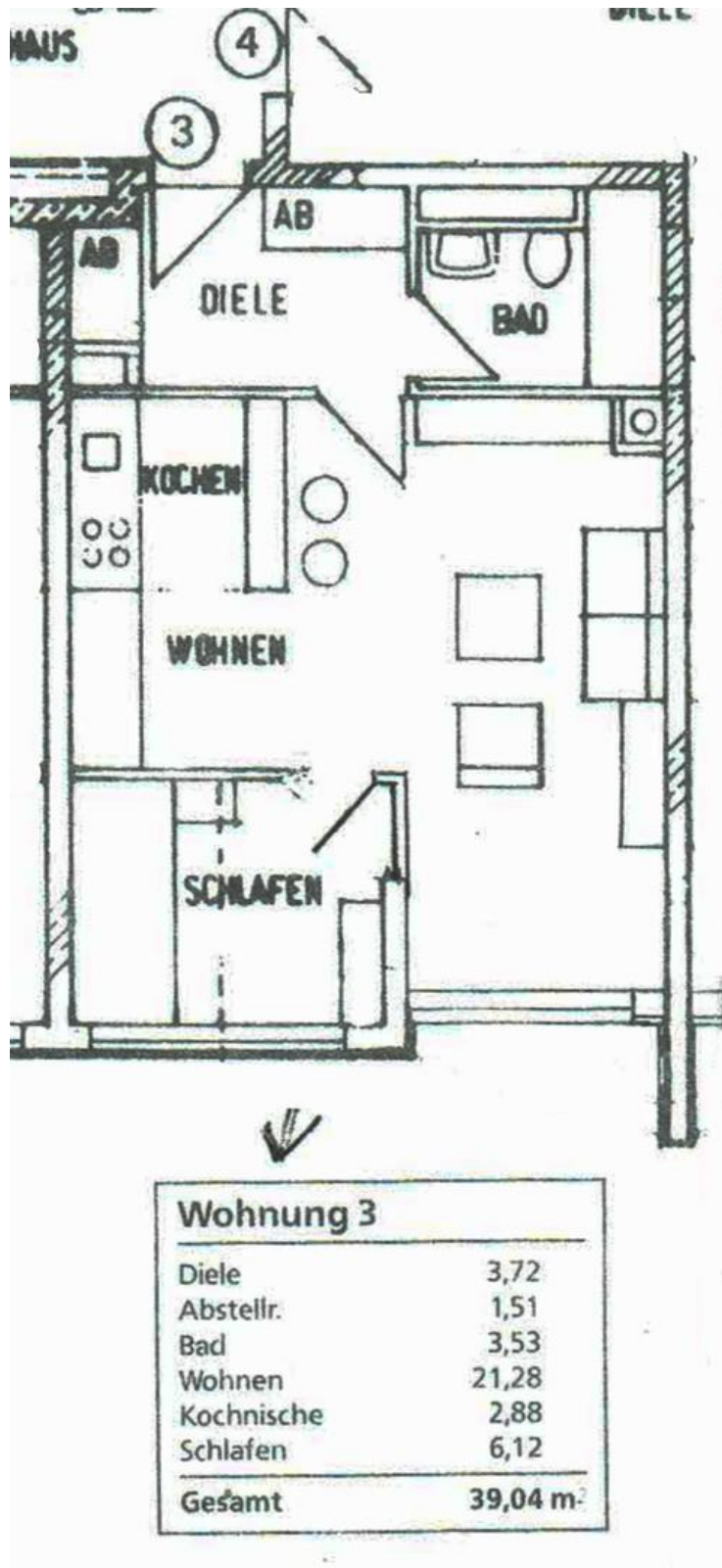
Gebäude Innenhof 2

Exposé - Galerie



Grundriss

Exposé - Grundrisse



Grundriss