

Exposé

Erdgeschosswohnung in Halver

Toll geschnittene helle Wohnung mit eigener Terrasse



Objekt-Nr. OM-314378

Erdgeschosswohnung

Vermietung: **420 € + NK**

Ansprechpartner:
Christian Schneider

Wagnerring 8
58553 Halver
Nordrhein-Westfalen
Deutschland

Baujahr	1986	Übernahme	sofort
Etagen	2	Zustand	gepflegt
Zimmer	1,50	Schlafzimmer	1
Wohnfläche	48,00 m ²	Badezimmer	1
Energieträger	Gas	Etage	Erdgeschoss
Summe Nebenkosten	140 €	Stellplätze	1
Miete Garage/Stellpl.	25 €	Heizung	Zentralheizung
Mietsicherheit	1.260 €		

Exposé - Beschreibung

Objektbeschreibung

Vermietet wird ein sehr helles Appartement in südlicher Ausrichtung und toller Wohnlage in Halver mit eigener Terrasse im Erdgeschoss eines sehr gepflegten 7-Familienhauses.

Die Wohnungstüren werden momentan gegen moderne weiße Türen ausgetauscht.

Weiterhin werden im Haus alle Fenster gegen moderne energetisch-hocheffiziente Fenster ersetzt, so dass ein neuer Energieausweis mit besserem Verbrauch erstellt wird. Dadurch werden nachhaltig die Heizkosten und somit die Nebenkosten der Wohnungen sinken.

Die Wohnung ist wie folgt aufgeteilt:

Ein Wohn- und Schlafbereich mit Ausgang zur Terrasse, ein Badezimmer mit Dusche, eine Küche mit Essbereich, ein Flur mit Garderobe sowie einem begehbaren Kleiderschrank bzw. einem großen Abstellraum innerhalb der Wohnung.

Daneben befinden sich der zugehörige Kellerraum (fest gemauert mit abschließbarer Tür), sowie der Gemeinschaftswasch- und Trockenraum, in dem Ihre Waschmaschine und Trockner mit eigener Strom- und Wasserzufuhr Platz findet.

Abgerundet wird diese schöne Wohnung durch einen eigenen Stellplatz direkt vor dem Haus.

Vom Auto ist die Wohnung stufenlos erreichbar, jedoch in ihrer jetzigen Beschaffenheit ausdrücklich nicht barrierefrei.

Alle Fenster verfügen über komplett verschließbare Rollläden.

Die Wohnung wird durch eine Gaszentralheizung beheizt.

Aktuell betragen die Nebenkostenvorauszahlungen 140,-- EUR pro Monat für eine Person. Darin enthalten sind unter anderem auch Wasser- und Heizkosten. Nicht enthalten sind bspw. Strom/Internet/TV.

Der Stellplatz wird separat vermietet.

Ausstattung

Fußboden:

Laminat, Fliesen

Weitere Ausstattung:

Terrasse, Keller, Duschbad

Lage

Halver ist eine idyllische Stadt im Märkischen Kreis, Nordrhein-Westfalen, und liegt verkehrsgünstig zwischen den Städten Lüdenscheid und Hagen. Umgeben von grünen Wäldern und sanften Hügeln bietet sie eine hohe Lebensqualität. Schulen, Kindergärten sowie Einkaufsmöglichkeiten sind gut erreichbar. Zudem ist Halver ideal für Naturliebhaber, mit zahlreichen Wander- und Radwegen in der Umgebung.

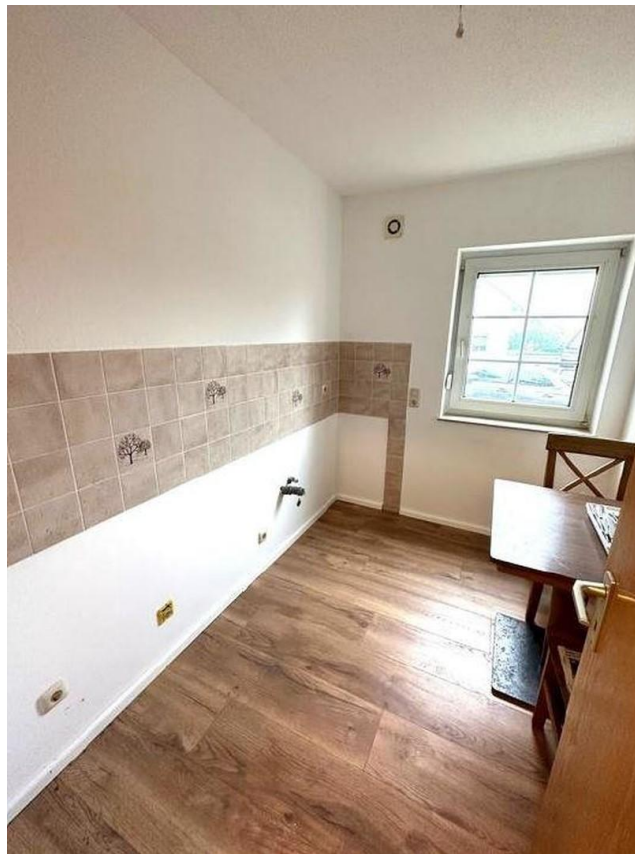
Infrastruktur:

Apotheke, Lebensmittel-Discount, Allgemeinmediziner, Kindergarten, Grundschule, Hauptschule, Realschule, Gymnasium, Gesamtschule, Öffentliche Verkehrsmittel

Exposé - Energieausweis

Energieausweistyp	Verbrauchsausweis
Erstellungsdatum	ab 1. Mai 2014
Endenergieverbrauch	121,80 kWh/(m ² a)
Energieeffizienzklasse	D

Exposé - Galerie



Küche

Exposé - Galerie



Bad



Terrasse

Exposé - Galerie

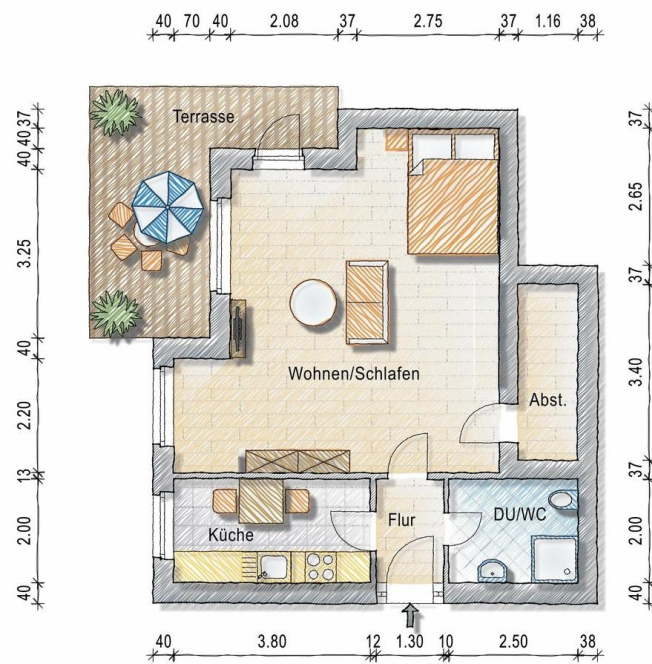


Waschmaschinenraum



Zugang zu den Kellerräumen

Exposé - Grundrisse



Grundriss