

Exposé

Wohnung in Bremen

Modernisierte 3-Zimmer-Wohnung nahe Bürgerpark!



Objekt-Nr. OM-314388

Wohnung

Verkauf: **289.900 €**

Ansprechpartner:
Amina Mujkovic

28209 Bremen
Bremen
Deutschland

Baujahr	1950	Übernahme	Nach Vereinbarung
Etagen	3	Zustand	modernisiert
Zimmer	3,00	Schlafzimmer	2
Wohnfläche	75,00 m ²	Badezimmer	1
Energieträger	Gas	Etage	2. OG
Hausgeld mtl.	361 €	Heizung	Zentralheizung

Exposé - Beschreibung

Objektbeschreibung

Diese neu renovierte 3-Zimmer-Wohnung im gefragten Stadtteil Schwachhausen, Hartwigstraße 42, bietet auf rund 75 m² Wohnfläche eine perfekte Mischung aus stilvollem Wohnen und modernem Komfort.

Die Wohnung liegt im 2. Obergeschoss eines gepflegten Mehrfamilienhauses und zeichnet sich durch hochwertigen Parkettboden aus massivem Holz aus, der in allen Räumen verlegt wurde und eine behagliche, gemütliche Atmosphäre schafft.

Die drei Zimmer, mit Flächen von etwa 13,5 m² bis 20 m², bieten reichlich Raum für individuelle Gestaltungsmöglichkeiten.

Dank der doppelverglasten Fenster wird eine angenehme Wärmeisolierung gewährleistet. Frisch gestrichen präsentiert sich die gesamte Wohnung in einem tadellosen Zustand, sodass Sie sofort einziehen können.

Die modernisierte Küche punktet mit einer praktischen Raumaufteilung und neuen Elektroinstallationen. Der Stromkasten wurde erneuert und mit einem modernen FI-Schutzschalter versehen, was für maximale Sicherheit sorgt.

Das Badezimmer wurde umfassend saniert und besticht durch eine moderne, halbhoch geflieste Gestaltung in Beige. Ausgestattet ist es mit einer zeitgemäßen Glasdusche und einem nützlichen Anschluss für die Waschmaschine. Das separate WC wurde im gleichen Stil gehalten und ergänzt das modernisierte Niveau der Wohnung.

Ein besonderes Highlight ist der geräumige Einbauschränk im Flur, der viel Stauraum für Jacken und alltägliche Gegenstände bietet und so für Ordnung sorgt. Zudem gibt es einen zusätzlichen Abstellraum, auch „Kabuff“ genannt.

Der Balkon, der vom Wohnzimmer aus zugänglich ist, lädt zum Entspannen ein und eröffnet einen herrlichen Blick auf die grünen Gärten von Schwachhausen. Hier können Sie die Abendsonne nach einem langen Tag genießen und zur Ruhe kommen. Auch eine elektrische Markise ist hier zu finden.

Ausstattung

- Vollholz-Parkett in allen Räumen
- Doppelverglaste Fenster
- Neuer Sicherungskasten mit FI-Schalter
- Modernisiertes Bad und Gäste-WC
- Waschmaschinenanschluss im Badezimmer
- Balkon mit Blick ins Grüne
- Frische Malerarbeiten
- Kellerraum vorhanden
- Neue Steckdosen
- Neue Heizkörper in Küche und den Schlafräumen
- Balkon mit elektrischer Markise

Fußboden:

Parkett

Weitere Ausstattung:

Balkon, Keller, Duschbad

Sonstiges

Da eine neue Heizung installiert wurde und der letzte Energieausweis aus 2018 ist, ist der aktuelle Energieausweis in der Erstellung. Dieser wird zur Besichtigung vorliegen.

Diese Wohnung bietet Ihnen einen modernen und komfortablen Lebensraum in einer der besten Lagen Bremens. Überzeugen Sie sich selbst von diesem attraktiven Angebot!

Lage

Die Hartwigstraße ist eine bekannte Straße in Schwachhausen: Die Straßenbahn fährt direkt vor der Tür, Schulen und Kindergärten sind in unmittelbarer Umgebung und zu Fuß erreichbar und auch die angrenzende Wachmannstraße sorgt innerhalb eines kurzen Spaziergangs bis zu ihr, für Leben und bietet zahlreiche Cafés, Boutiquen, Supermärkte sowie Bäckereien.

Einen Katzensprung entfernt, mit dem Rad, aber auch zu Fuß, ist der Bürgerpark. Dieser bietet attraktive Angebote für Naturliebhaber und Sportler, Familien und Paare.

Zur Bremer Innenstadt sind es ca. 10 Minuten mit der Bahn.

Das Objekt befindet sich in einer ruhigen und dennoch zentralen Lage im begehrten Stadtteil Schwachhausen. Zahlreiche Einkaufsmöglichkeiten, Cafés, Restaurants sowie öffentliche Verkehrsanbindungen sind fußläufig erreichbar.

Infrastruktur:

Apotheke, Lebensmittel-Discount, Kindergarten, Grundschule, Öffentliche Verkehrsmittel

Exposé - Galerie



Schlafzimmer 1



Schlafzimmer 1

Exposé - Galerie



Schlafzimmer 2



Wohnzimmer

Exposé - Galerie



Wohnzimmer



WC

Exposé - Galerie



Duschbad



Küche

Exposé - Galerie

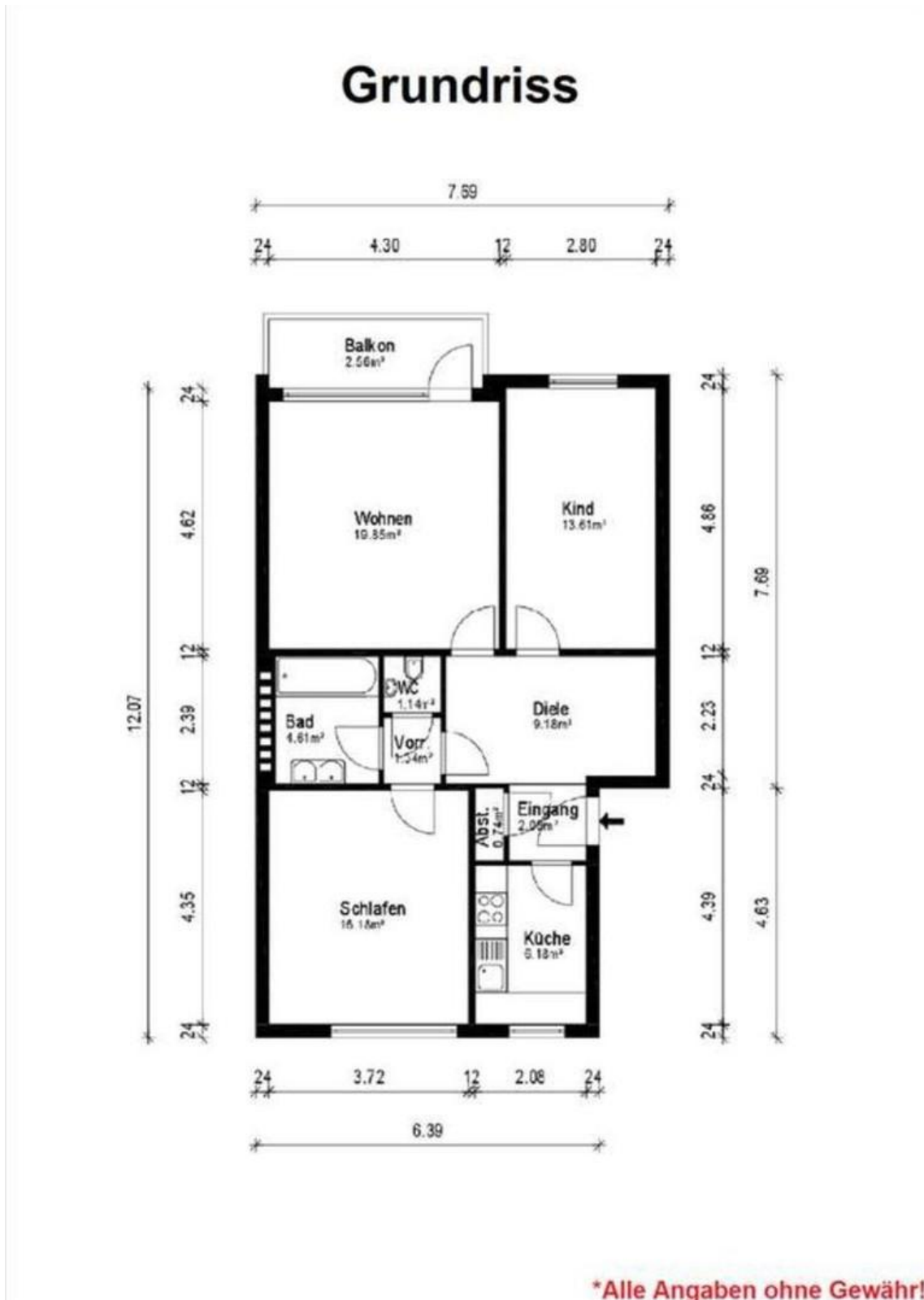


Flur



Flur

Exposé - Grundrisse



bemaßter Grundriss