

Exposé

Wohnung in Bingen

Geräumige 4 Zimmer-Wohnung mit Einbauküche in Bingen Stadt



Objekt-Nr. OM-314411

Wohnung

Vermietung: **950 € + NK**

Rathausstraße 25
55411 Bingen
Rheinland-Pfalz
Deutschland

Baujahr	1900	Übernahme	sofort
Etagen	3	Zustand	gepflegt
Zimmer	4,00	Schlafzimmer	3
Wohnfläche	120,00 m ²	Badezimmer	1
Energieträger	Gas	Etage	1. OG
Summe Nebenkosten	190 €	Heizung	Zentralheizung
Mietsicherheit	1.900 €		

Exposé - Beschreibung

Objektbeschreibung

Bei diesem Angebot handelt es sich um eine geräumige 4 Zimmer-Wohnung mit ca. 120m² Wohnfläche zur Miete in einem 3-Parteienhaus in der Stadtmitte von Bingen.

Neben 3 geräumigen Schlafzimmern verfügt die Wohnung über eine Einbauküche mit großzügigem Essbereich, einen Wohnbereich, ein Ankleidezimmer (angrenzend an ein Schlafzimmer), ein modernes Badezimmer mit Dusche und Badewanne, sowie ein Gäste-WC.

Die Wohnung ist mit einer modernen Einbauküche ausgestattet, für die monatlich zusätzlich 60€ anfallen.

Die Wohnung ist frisch gestrichen und kann ab sofort gemietet werden.

Anwohnerparken an der Nahe - in unmittelbarer Nähe - ist über die Stadt ab 33 € monatlich möglich, alternativ kann aber in der Umgebung (Schmittstrasse 56 im Innenhof) ein fester Parkplatz zu 60€ / Monat angemietet werden oder für das Parkhaus CityCenter eine Anfrage gestellt werden.

Bitte schreiben Sie in Ihrer Anfrage etwas über sich, wir melden uns dann bei Ihnen zur Vereinbarung eines Besichtigungstermins.

Bitte bedenken Sie bei Ihrer Anfrage, dass Sie entweder ein festes Arbeitsverhältnis oder eine Bürgschaft benötigen, um einen Mietvertrag mit uns abschließen zu können.

Ausstattung

Die Wohnung ist mit einer modernen Einbauküche ausgestattet, für die monatlich zusätzlich 60€ anfallen.

Fußboden:

Laminat, Fliesen

Weitere Ausstattung:

Vollbad, Duschbad, Einbauküche, Gäste-WC

Fußboden:

Laminat, Fliesen

Weitere Ausstattung:

Vollbad, Duschbad, Einbauküche, Gäste-WC

Lage

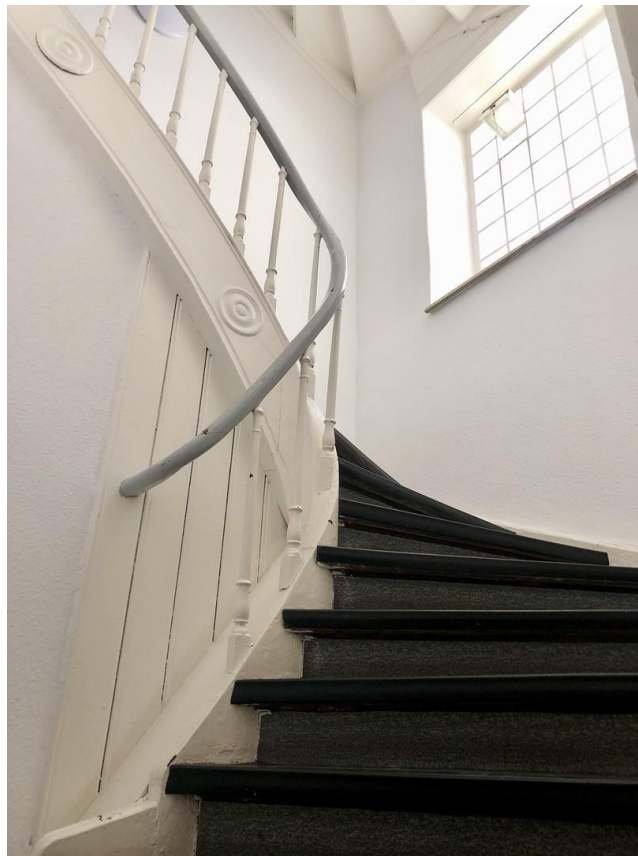
Infrastruktur:

Apotheke, Lebensmittel-Discount, Allgemeinmediziner, Kindergarten, Grundschule, Hauptschule, Realschule, Gymnasium, Gesamtschule, Öffentliche Verkehrsmittel

Exposé - Energieausweis

Energieausweistyp	Bedarfsausweis
Erstellungsdatum	ab 1. Mai 2014
Endenergiebedarf	188,70 kWh/(m ² a)
Energieeffizienzklasse	F

Exposé - Galerie



Exposé - Galerie



Exposé - Galerie



Exposé - Galerie



Exposé - Galerie



Exposé - Galerie



Exposé - Galerie



Exposé - Galerie



Exposé - Galerie



Exposé - Galerie



Exposé - Galerie



Exposé - Grundrisse

