

# Exposé

## Stellplatz in München

### Tiefgaragenstellplatz im Zentrum Münchens, Nähe Theresienwiese



Objekt-Nr. OM-314419

#### Stellplatz

Vermietung: **125 € + NK**

Telefon: 0176 85636989

Pettenkoferstraße 23  
80336 München  
Bayern  
Deutschland

Baujahr	1984	Zustand	modernisiert
Nutzfläche	10,00 m <sup>2</sup>	Garagen	1
Mietsicherheit	375 €	Anzahl Einheiten	1
Übernahme	sofort		

# Exposé - Beschreibung

## Objektbeschreibung

Sichern Sie sich einen exklusiven Tiefgaragenstellplatz im Zentrum von München, nur wenige Gehminuten vom Hauptbahnhof entfernt. Dieser Parkplatz ist mit einer modernen Hebebühne ausgestattet und eignet sich hervorragend für Kleinwagen und Oldtimer.

Details:

- Standort: Zentrum München, Nähe Hauptbahnhof
- Ausstattung: Moderne Hebebühne
- Fahrzeugtyp: Ideal für Kleinwagen und Oldtimer
- Sicherheit: Zugang nur mit Schlüssel
- Zugang: 24/7 Zugang mit automatisiertem System

Nutzen Sie die Gelegenheit, Ihr Fahrzeug sicher und komfortabel in einer der begehrtesten Lagen Münchens zu parken. Ideal für Autoliebhaber und Pendler, die Wert auf Sicherheit und Bequemlichkeit legen.

Für weitere Informationen und zur Vereinbarung einer Besichtigung kontaktieren Sie uns bitte. Freuen Sie sich auf einen sicheren und exklusiven Stellplatz in bester Lage!

## Sonstiges

Länge: 5,1m

Fläche: 10m<sup>2</sup>

Breite: 1,9m

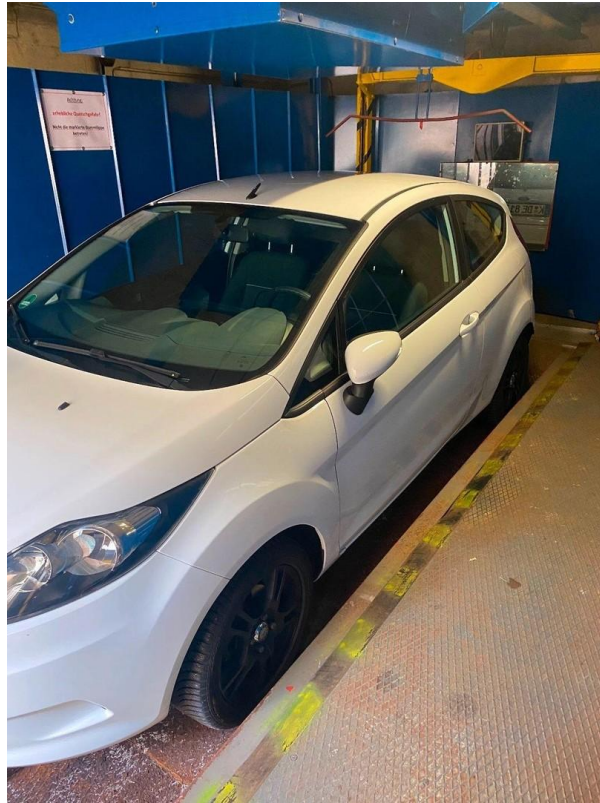
Höhe: 1,65m

Max. Gewicht: 1700 KG

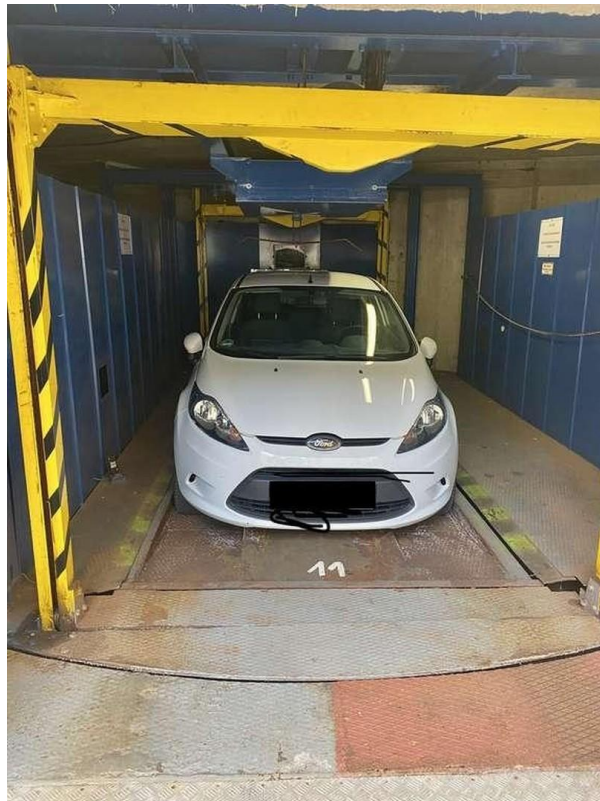
## Lage

Die Pettenkofenstraße liegt zentral in München nahe dem Hauptbahnhof und bietet direkten Zugang zu umfassenden Verkehrsanbindungen sowie lokalen Annehmlichkeiten. Diese ruhige Straße ist von historischen Gebäuden umgeben und liegt in unmittelbarer Nähe zu Geschäften, Restaurants und Grünflächen, was sie zu einem attraktiven Standort für Wohnen und Gewerbe macht.

# Exposé - Galerie



Auto in Hebebühne 1



Auto in Hebebühne 2

# Exposé - Galerie



Auto in Hebebühne 3