

Exposé

Maisonette in Zirndorf

JUWEL- 2-Zi-Galerie mit großem Balkon und einzigartiger Aussicht



Objekt-Nr. OM-314560

Maisonette

Verkauf: **237.900 €**

90513 Zirndorf
Bayern
Deutschland

Baujahr	1993	Übernahme	Nach Vereinbarung
Etagen	2	Zustand	modernisiert
Zimmer	2,00	Schlafzimmer	1
Wohnfläche	61,00 m ²	Badezimmer	1
Energieträger	Gas	Etage	2. OG
Preis Garage/Stellpl.	20.000 €	Garagen	1
Hausgeld mtl.	200 €	Heizung	Zentralheizung

Exposé - Beschreibung

Objektbeschreibung

Die sehr helle Galeriewohnung hat eine Wohnfläche von 61qm. Die Küche ist mit Granitfliesen sowie einer Nobilia Einbauküche und Eßplatz ausgestattet.

Im Flur und Wohnzimmer wurde Parkettboden verlegt.

Die Galerie/ Schlafräum hat einen hellen Laminatboden, einen Hülsta Einbauschränk und bietet genügend Platz für Homeoffice.

Das Bad hat einen großen Waschtisch und Spiegelschränk, Wanne und bodentiefe Dusche.

Die gesamte Wohnung wurde 2023 neu gestrichen.

Die ca. 12qm große Dachterrasse ist mit WPC, integrierter Bodenbeleuchtung und elektrischer Markise ausgestattet.

Zur Wohnung gehört ein großer Keller mit Fenster und eine Garage mit elektronischem Garagentor.

Im Jahr 2023 wurde die Heizungsanlage erneuert.

Zur Einheit gehört weiterhin ein Waschkeller sowie Fahrradraum.

Ausstattung

Fußboden:

Parkett, Laminat, Fliesen

Weitere Ausstattung:

Keller, Dachterrasse, Vollbad, Einbauküche

Sonstiges

Die Wohnung wurde ständig renoviert und ist in einem bezugsfertigen neuwertigen Zustand.

Lage

Die gepflegte ruhige Wohnanlage mit 6 Einheiten liegt am Fuße der Alten Veste. Zur Anlage gehören Einzelgaragen. Öffentliche Parkplätze sind vor dem Haus vorhanden.

In wenigen Gehminuten erreichen Sie öffentliche Verkehrsmittel, den Ortskern und den Stadtwald.

Die gesamte Anlage besticht durch die ruhige uneinsehbare Lage mit einzigartigem Fernblick.

Infrastruktur:

Apotheke, Lebensmittel-Discount, Allgemeinmediziner, Öffentliche Verkehrsmittel

Exposé - Energieausweis

Energieausweistyp	Verbrauchsausweis
Erstellungsdatum	ab 1. Mai 2014
Endenergieverbrauch	145,10 kWh/(m ² a)
Energieeffizienzklasse	E

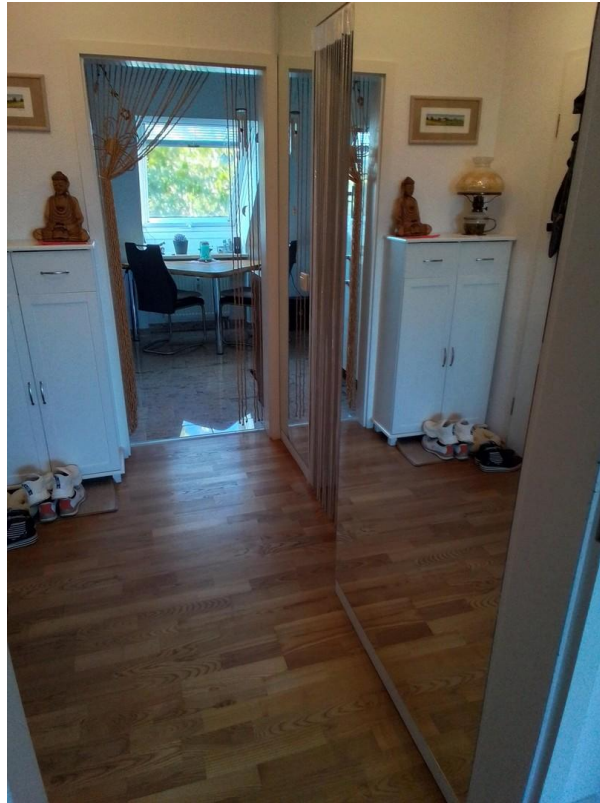
Exposé - Galerie



Exposé - Galerie



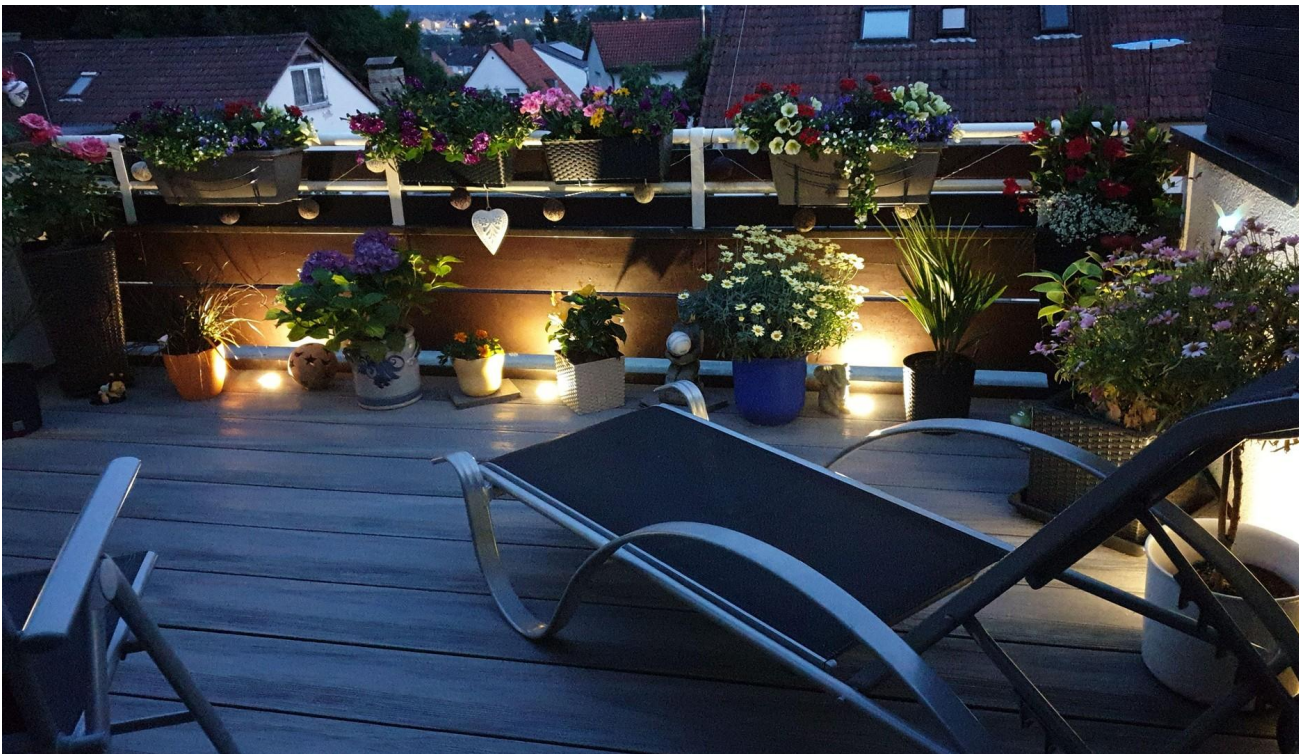
Exposé - Galerie



Exposé - Galerie



Exposé - Galerie



Exposé - Galerie



Exposé - Grundrisse

Telefax 0911/ 600 460 92
e-mail: info@gerstner-immobilien.de

