

Exposé

Wohnung in Weil am Rhein /Ötlingen

Schöne 4 Zi.-Whg mit tollem Aussicht in Weil am Rhein/ Ötlingen nahe Basel



Objekt-Nr. OM-314621

Wohnung

Vermietung: **1.260 € + NK**

Ansprechpartner:
Privat

79576 Weil am Rhein /Ötlingen
Baden-Württemberg
Deutschland

Baujahr	1997	Übernahme	ab Datum
Etagen	3	Übernahmedatum	01.01.2025
Zimmer	4,00	Zustand	gepflegt
Wohnfläche	120,00 m ²	Schlafzimmer	3
Energieträger	Gas	Badezimmer	2
Nebenkosten	100 €	Etage	1. OG
Miete Garage/Stellpl.	40 €	Stellplätze	1
Mietsicherheit	3.900 €	Heizung	Etagenheizung

Exposé - Beschreibung

Objektbeschreibung

Diese charmante Wohnung (verfügbar ab 01.01.2025 befindet sich in dem Rebdorf Ötlingen und bietet eine atemberaubende Aussicht auf die Weinberge und die Basler Bucht. Ihre ruhige, helle und freundliche Atmosphäre strahlt Behaglichkeit aus. Mit einer kurzen Autofahrt erreichen Sie problemlos Lörrach, Weil am Rhein und die Schweiz.

Die Wohnung im OG eines 3-FMH (Baujahr 1997) unterteilt sich in Flur, eine Dusche mit WC, ein Badezimmer mit Badewanne und WC, Küche, 3 Schlafzimmer, zusätzlich ist ein kleiner Abstellraum vorhanden. Zu der Wohnung gehören ein kleiner Balkon und ein Stellplatz (40€/mon.). Die Wohnung eignet sich für eine Familie mit Kindern und berufstätige mit Heim-Büroarbeit gleichermaßen. Das Haus verfügt über einen Keller mit Naturboden, der kostenlos zur Verfügung steht, dieser ist jedoch für die Lagerung von Möbeln oder Geräten nicht geeignet.

Kosten:

KM 1260,- € + 40,-€ für Stellplatz + NK + 3 MM Kautions.

Frei ab 01.01.2025, direkt vom Vermieter ohne Provision.

ACHTUNG: Die Bilder sind leider nicht aktuell und werden demnächst, sobald sie mir vorliegen, aktualisiert. Bitte haben Sie Verständnis dafür.

Besichtigungstermin nach Vereinbarung (Die nächste Besichtigung findet wahrscheinlich am ----- statt).

Kinder sind in der Wohnung herzlich willkommen.

Bitte kein Jobcenter.

Wir freuen uns auf Ihre Kontaktaufnahme!

Ausstattung

Die Wohnung ist in einem gepflegten Zustand.

Die Wohnung besitzt weder einen Keller noch einen Balkon.

Ein Schuppen für Fahrräder ist vorhanden.

Zu dem Garten:

Zur Wohnung gehört auch ein Garten, der direkt an den Weinberg angrenzt. Der Garten ist an EG-Wohnung vermietet. Es ist ein ausdrücklicher Wunsch des Vermieters, dass dieser grüne Rückzugsort ein Raum der geteilten Freude ist und von allen Hausbewohnern gemeinsam genutzt werden kann.

Fußboden:

Laminat, Sonstiges (s. Text)

Weitere Ausstattung:

Garten, Keller, Vollbad, Duschbad, Einbauküche

Sonstiges

In der Wohnung ist das Rauchen verboten.

Haustiere sind nach Rücksprache möglich.

Hausbesichtigung nach Terminvereinbarung.

Vermietung von Privat, keine Provision!

Vor dem Vertragsabschluss werden folgenden Unterlagen benötigt:

- Kopie Personalausweis aller Hauptmieter (alle Erwachsenen).
- Mieter-Selbstauskunft (Formular erhalten Sie von uns bei bestehendem Interesse nach der Besichtigung).
- Verdienstnachweis der letzten 3 Monaten von allen Hauptmietern.
- Schufa-Auskunft aller Hauptmieter
- Mietschuldenfreiheitbescheinigung vom Vorvermieter

Lage

ca. 4Km zu Weil am Rhein, 6 Km zu Lörrach und 11 Km zu Basel.

Infrastruktur:

Kindergarten, Grundschule

Exposé - Energieausweis

Energieausweistyp	Bedarfsausweis
Erstellungsdatum	ab 1. Mai 2014
Endenergiebedarf	127,00 kWh/(m²a)
Energieeffizienzklasse	D

Exposé - Galerie



Küche-1

Exposé - Galerie



Küche-2

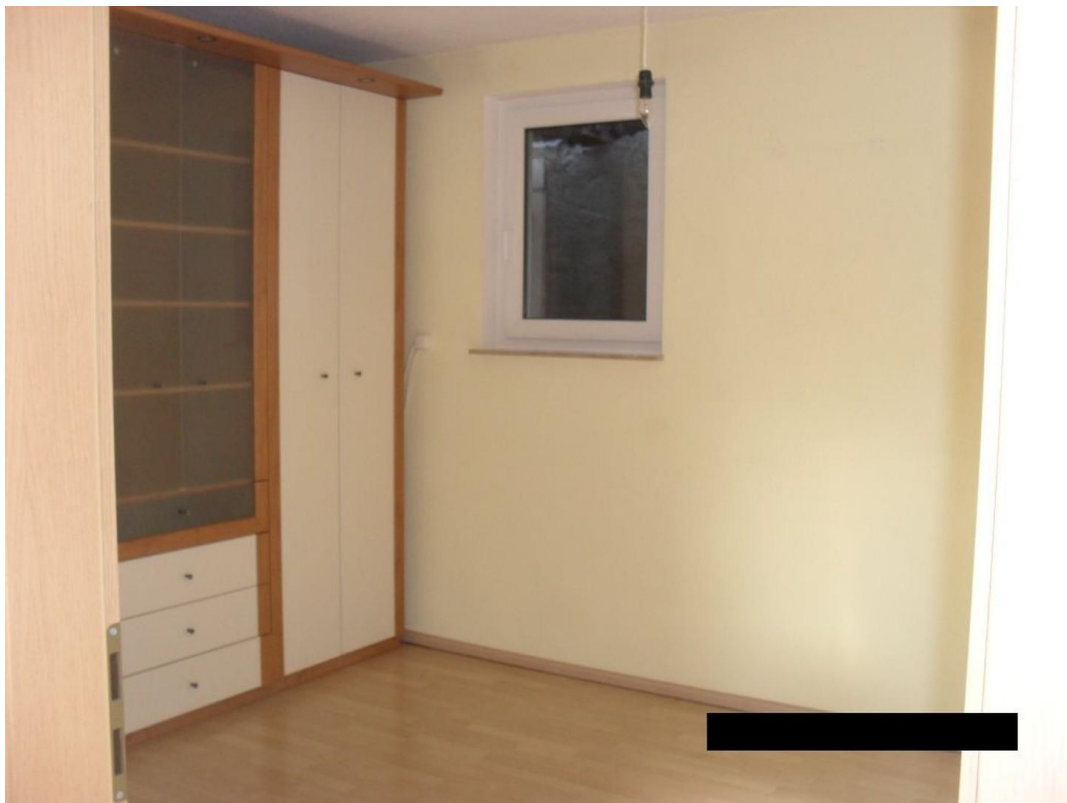


Kinderzimmer 2

Exposé - Galerie



Kinderzimmer 1



Eltern-Schlafzimmer

Exposé - Galerie



Bad



Dusche

Exposé - Galerie



Dusche-2



Flur

Exposé - Galerie



Abstellraum



Treppenhaus

Exposé - Galerie



Stäßensicht (alt)



Ansicht von der Straße

Exposé - Galerie



Blick in den Garten



Südaussicht

Exposé - Grundrisse

Obergeschoss

