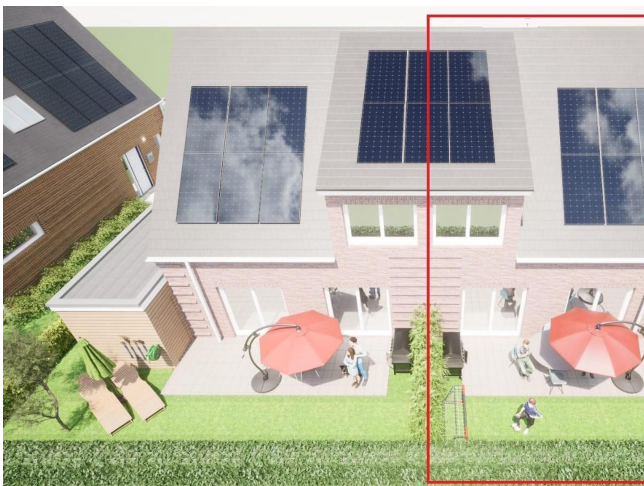


Exposé

Doppelhaushälfte in Lutten

KFW 40 EE Doppelhaushälfte in Lutten zu verkaufen - ab 0,12% KFW Kredit möglich!



Objekt-Nr. OM-314630

Doppelhaushälfte

Verkauf: **379.000 €**

Ansprechpartner:
Artur Myslisz

Eschstraße 24
49424 Lutten
Niedersachsen
Deutschland

Baujahr	2025	Übernahme	Nach Vereinbarung
Grundstücksfläche	282,00 m ²	Zustand	Erstbezug
Etagen	2	Schlafzimmer	3
Zimmer	4,00	Badezimmer	1
Wohnfläche	106,00 m ²	Carports	1
Energieträger	Luft- /Wasserwärme	Heizung	Fußbodenheizung

Exposé - Beschreibung

Objektbeschreibung

Zum Verkauf steht hier eine projektierte Doppelhaushälfte in 49424 Lutten.

Die Doppelhaushälfte wird komplett schlüsselfertig als KFW 40 EE Effizienzhaus hergestellt.

Im Preis ist folgendes inbegriffen:

- schlüsselfertige Erstellung der Doppelhaushälfte
- Carport
- Pflasterarbeiten
- Mutterboden ums Gebäude planiert (Bepflanzung ist nicht inbegriffen)
- Malerarbeiten inkl. Bodenbelägen
- PV Anlage
- Luft-Wärme-Pumpe
- Fußbodenheizung im gesamten Gebäude
- elektrische Jalousien
- Badewanne

Selbstverständlich können Sie sich alle Bodenbeläge, Fliesen, Türen usw. selber aussuchen. Auch Änderungswünsche wie z.B. die Steckdosenmenge und -anordnung o.ä. können berücksichtigt werden.

Bei dieser Doppelhaushälfte sind die Kriterien für die zinsgünstigen KFW Kredite erfüllt. Sie können sich als Familie mit einem Kind einen Kreditbetrag von bis zu 170.000€ ab 0,12% p.a. sichern!

Oder profitieren Sie als Investor von der Sonder-AfA für 6 Jahre!

Ausstattung

EG: Wohn- und Esszimmer, HWR, Gäste-WC, Küche, Abstellraum

OG: 3 Schlafzimmer, Bad, Dachboden

Fußboden:

Laminat, Fliesen

Weitere Ausstattung:

Terrasse, Garten, Vollbad, Gäste-WC

Lage

Die Doppelhaushälfte wird in in südlicher Ausrichtung in einer ruhigen und alteingesessenen Siedlung im Ort Lutten erstellt.

Grundschule, Kindergarten, Bäcker, Apotheke, Ärzte, etc. sind fußläufig erreichbar.

Infrastruktur:

Apotheke, Lebensmittel-Discount, Allgemeinmediziner, Kindergarten, Grundschule, Öffentliche Verkehrsmittel

Exposé - Energieausweis

Energieausweistyp	Bedarfsausweis
Erstellungsdatum	ab 1. Mai 2014
Endenergiebedarf	21,85 kWh/(m ² a)
Energieeffizienzklasse	A+, A



Exposé - Galerie



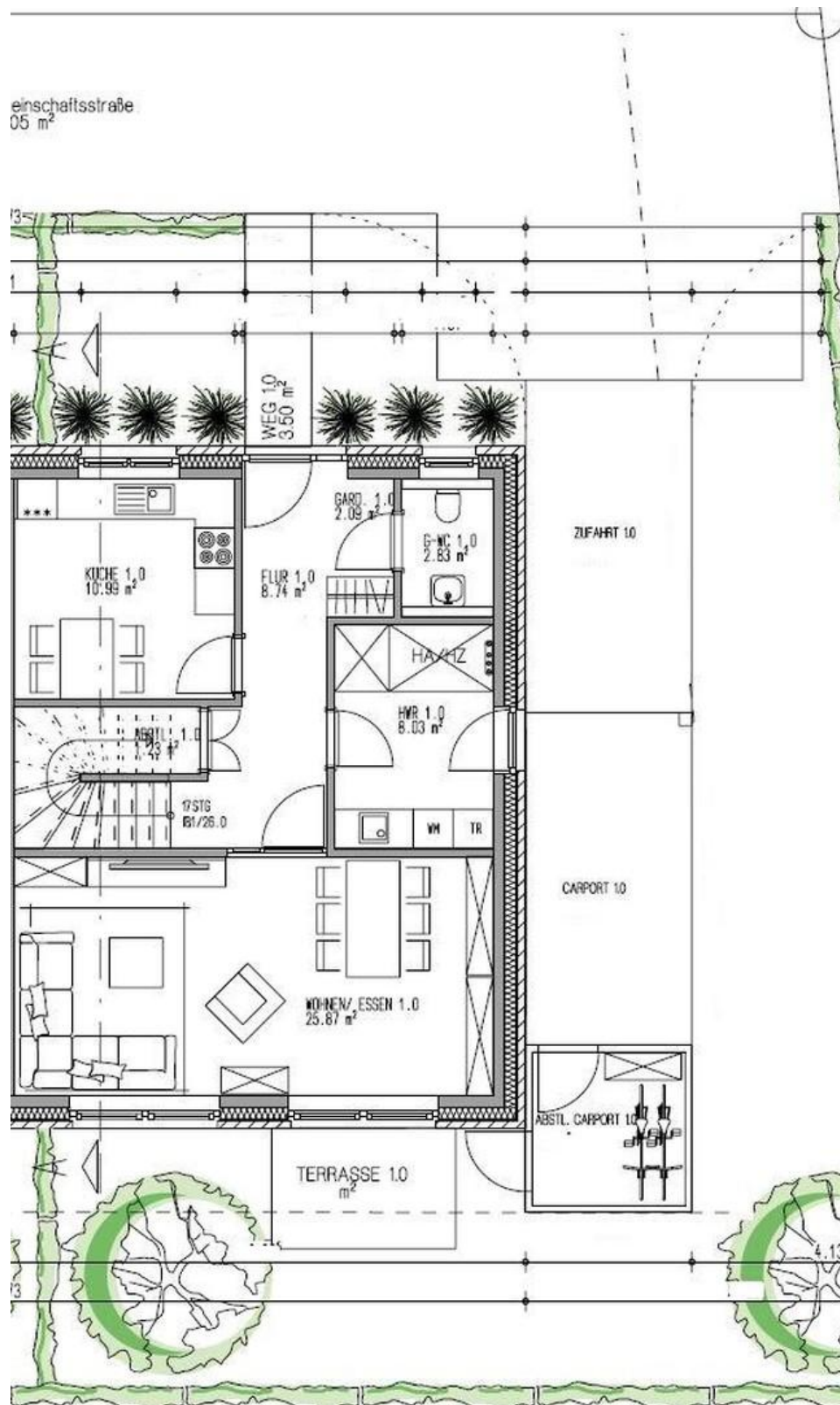
Vogelperspektive

Exposé - Galerie



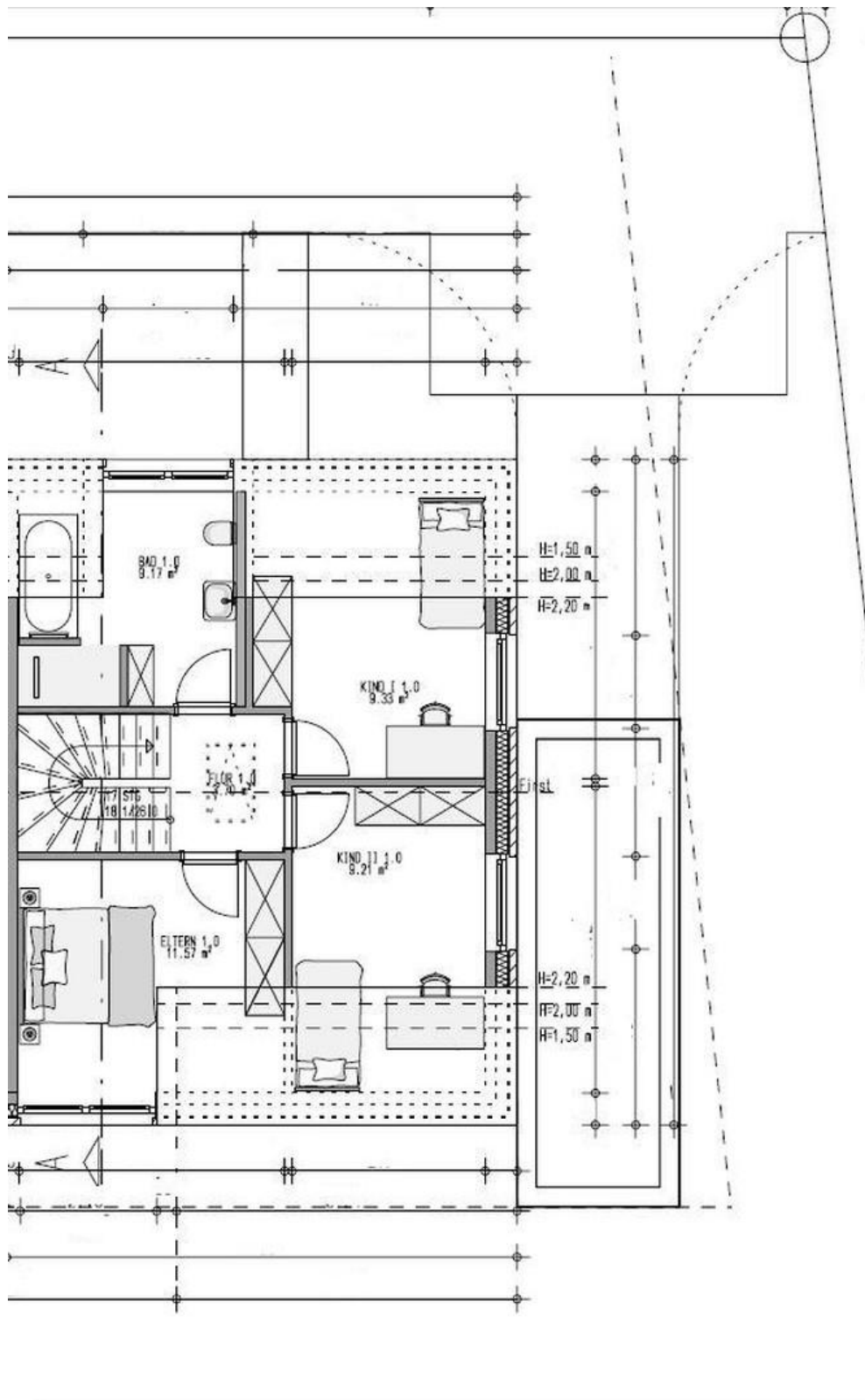
Zufahrt

Exposé - Grundrisse



Grundriss EG

Exposé - Grundrisse



Grundriss OG