

Exposé

Dachgeschosswohnung in Essen

Schöne 2 Zimmerwohnung in Essen Bedingrade zu vermieten



Objekt-Nr. OM-314669

Dachgeschosswohnung

Vermietung: **390 € + NK**

Ansprechpartner:
Jürgen Schwarz
Mobil: 0157 37654440

Bergheimerstrasse 84
45359 Essen
Nordrhein-Westfalen
Deutschland

Baujahr	1930	Mietsicherheit	1.170 €
Etagen	2	Übernahme	ab Datum
Zimmer	2,00	Übernahmetermin	01.12.2024
Wohnfläche	48,00 m ²	Zustand	renoviert
Energieträger	Gas	Schlafzimmer	1
Nebenkosten	70 €	Badezimmer	1
Heizkosten	80 €	Etage	2. OG
Summe Nebenkosten	150 €	Heizung	Zentralheizung

Exposé - Beschreibung

Objektbeschreibung

Diese attraktive 2-Zimmer-Wohnung bietet Ihnen alles, was Sie für ein angenehmes und komfortables Leben benötigen. Die zentrale Lage in Bedingrade, die gute Anbindung und die modernen Ausstattungsmerkmale machen diese Wohnung zu einem perfekten neuen Zuhause. Vereinbaren Sie noch heute einen Besichtigungstermin und lassen Sie sich von den Vorzügen dieser Wohnung überzeugen!

Ausstattung

Die 48 m² große, renovierte Wohnung liegt im 2. Obergeschoss eines gepflegten Mehrfamilienhauses. Sie verfügt über ein helles Schlafzimmer und ein geräumiges Wohnzimmer, beide mit hochwertigem Laminatboden. Das moderne Badezimmer ist stilvoll gefliest und die Küche bietet ausreichend Platz für eine gemütliche Essecke. Eine zentrale Heizungsanlage sorgt für wohlige Wärme. Zusätzlich steht ein Kellerraum zur Verfügung, der zusätzlichen Stauraum bietet. Diese Wohnung ist ideal für komfortables und zeitgemäßes Wohnen.

Fußboden:

Laminat, Fliesen

Sonstiges

Vermietung nur an solvente Interessenten.

Die Wohnung ist maximal für 2 Personen geeignet.

Lage

Die 2-Zimmer-Wohnung in der Bergheimerstr.84, Essen Bedingrade, bietet eine zentrale Lage mit ausgezeichneter Anbindung. Einkaufsmöglichkeiten, Schulen und öffentliche Verkehrsmittel sind bequem zu Fuß erreichbar. Parks, Grünanlagen und medizinische Einrichtungen befinden sich ebenfalls in der Nähe. Die schnelle Erreichbarkeit der Autobahnen A40 ermöglicht eine einfache Verbindung zu umliegenden Städten wie Duisburg, Essen und Düsseldorf, was die Wohnung ideal für komfortables und praktisches Wohnen macht.

Infrastruktur:

Apotheke, Lebensmittel-Discount, Allgemeinmediziner, Kindergarten, Grundschule, Hauptschule, Realschule, Gymnasium, Gesamtschule, Öffentliche Verkehrsmittel

Exposé - Energieausweis

Energieausweistyp	Verbrauchsausweis
Erstellungsdatum	ab 1. Mai 2014
Endenergieverbrauch	121,70 kWh/(m ² a)
Energieeffizienzklasse	D

Exposé - Galerie

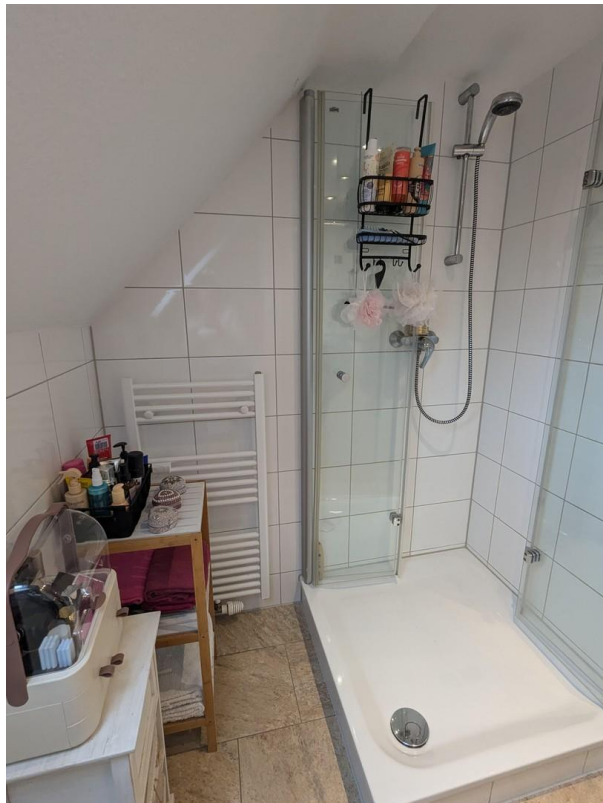


Bad

Exposé - Galerie



Dusche



Heizung Bad

Exposé - Galerie



Flur zur Küche



Eingang



Küchenzeile

Exposé - Galerie



Kühlschrankseite



Schlafzimmer

Exposé - Galerie



Schlafzimmer



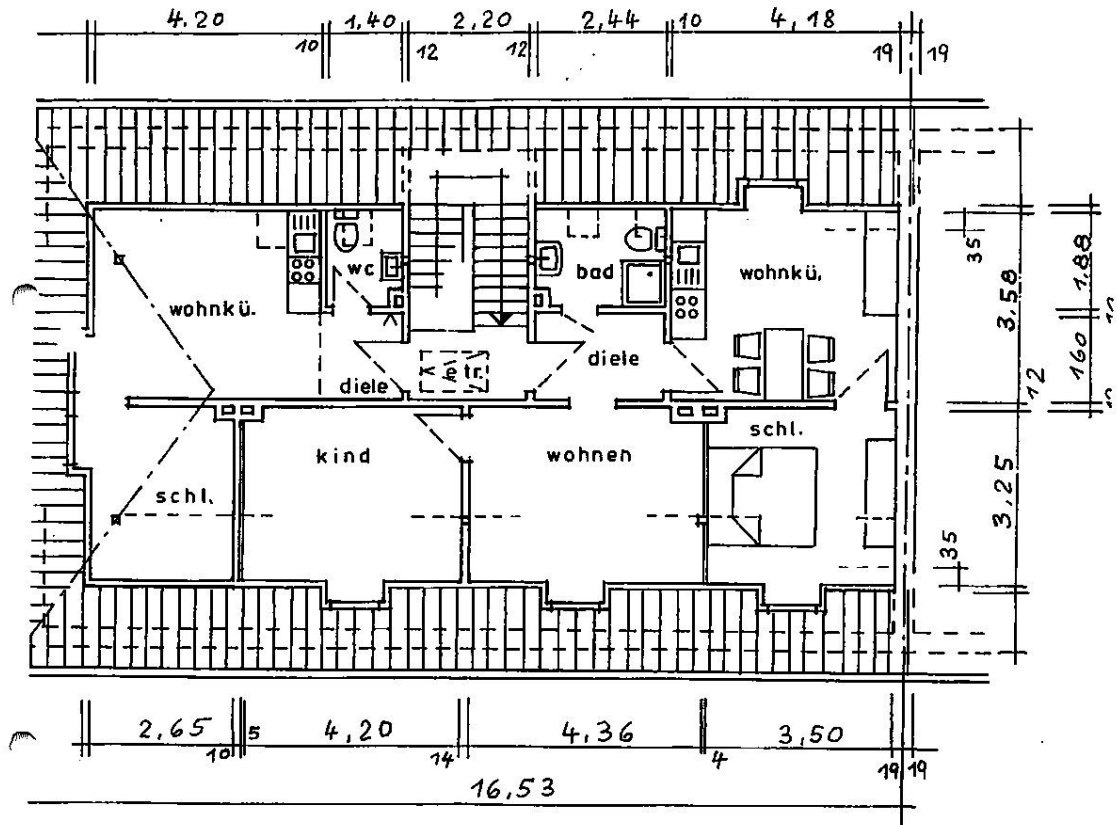
Wohnzimmer

Exposé - Galerie



Wohnzimmer

Exposé - Grundrisse



Dachgeschoss

