

Exposé

Dachgeschosswohnung in Mudersbach

Ihre Traumwohnung in Mudersbach



Objekt-Nr. **OM-314717**

Dachgeschosswohnung

Vermietung: **740 € + NK**

Ansprechpartner:
Achim Meurer

Feldstr. 3
57555 Mudersbach
Rheinland-Pfalz
Deutschland

Baujahr	1965	Übernahme	sofort
Etagen	4	Zustand	Erstbez. n. Sanier.
Zimmer	3,00	Schlafzimmer	2
Wohnfläche	92,00 m ²	Badezimmer	1
Energieträger	Gas	Etage	2. OG
Summe Nebenkosten	160 €	Garagen	1
Miete Garage/Stellpl.	40 €	Heizung	Zentralheizung
Mietsicherheit	1.950 €		

Exposé - Beschreibung

Objektbeschreibung

Mehrfamilienhaus mit vier Wohnungen, UG + 3 Etagen,

neues wärmegeämmtes Dach

Ausstattung

Dachgeschoss-/Etagenwohnung mit großer Gaube über drei Zimmer; alle Fenster neu und dreifach verglast; elektrische Rolläden (außer Dachflächenfenster).

Wohn-/Esszimmer mit Dachterrasse/Loggia, zwei weitere größere Räume, Flur, Küche, Bad mit Dusche, Abstellraum.

Alle Wohnräume neuer Designboden, Bad Bodenfliesen

kpl. neue Elektroinstallation

dezentrale Warmwasserversorgung über Durchlauferhitzer, Sie zahlen nur das Warmwasser, was Sie selbst verbrauchen

Fußboden:

Fliesen, Vinyl / PVC

Weitere Ausstattung:

Dachterrasse, Duschbad

Sonstiges

Die Mindestmietzeit beträgt 24 Monate.

Nur Anfragen mit vollständig ausgefülltem Kontaktformular können berücksichtigt werden,

Es sollten sich nur Interessenten melden, die folgende Unterlagen kurzfristig vorlegen können:

Kopie des Personalausweises

Kopien der letzten 3 Gehaltsbescheinigungen,

aktuelle SCHUFA - Auskunft

bei ernsthaftem Interesse nach Besichtigung wird eine vollständig ausgefüllte Mieterselbstauskunft und Mietschuldenfreiheitsbescheinigung erwartet.

Lage

!! Erstbezug nach Sanierung !!

ruhige Lage in Nebenstraße,

in Mudersbach finden Sie Alles für den täglichen Bedarf: Ärzte, REWE, Bäckerei, Kindergarten, Grundschule

Infrastruktur:

Apotheke, Lebensmittel-Discount, Allgemeinmediziner, Kindergarten, Grundschule

Exposé - Energieausweis

Energieausweistyp	Verbrauchsausweis
Erstellungsdatum	ab 1. Mai 2014
Endenergieverbrauch	123,50 kWh/(m ² a)
Energieeffizienzklasse	D

Exposé - Galerie



Schlafzimmer

Exposé - Galerie



Schlafzimmer

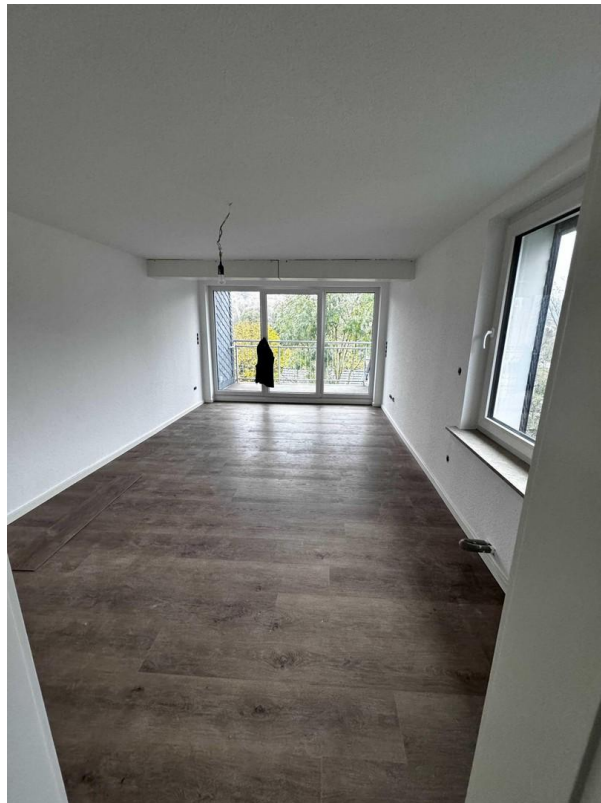


Küche

Exposé - Galerie



Küche

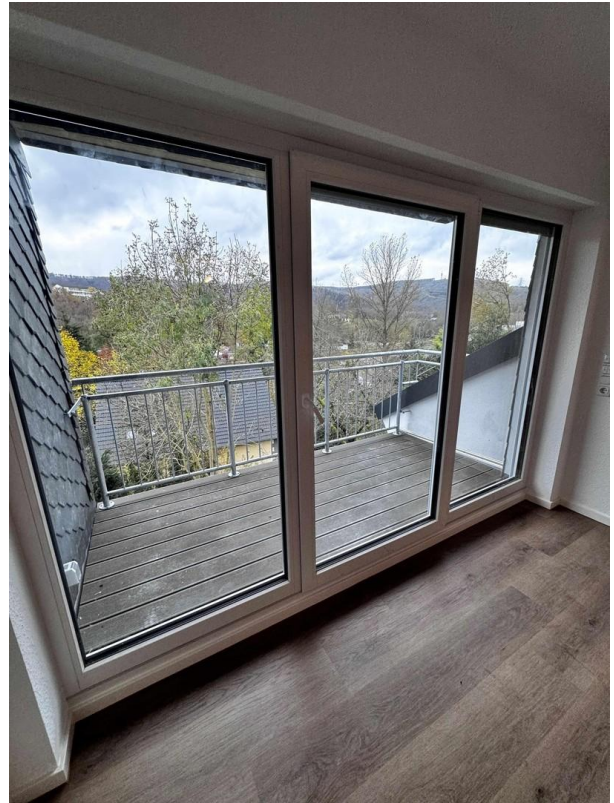


Wohn-/Essraum mit Terrasse

Exposé - Galerie



Wohn-/Essraum mit Terrasse



Balkon/Terrasse

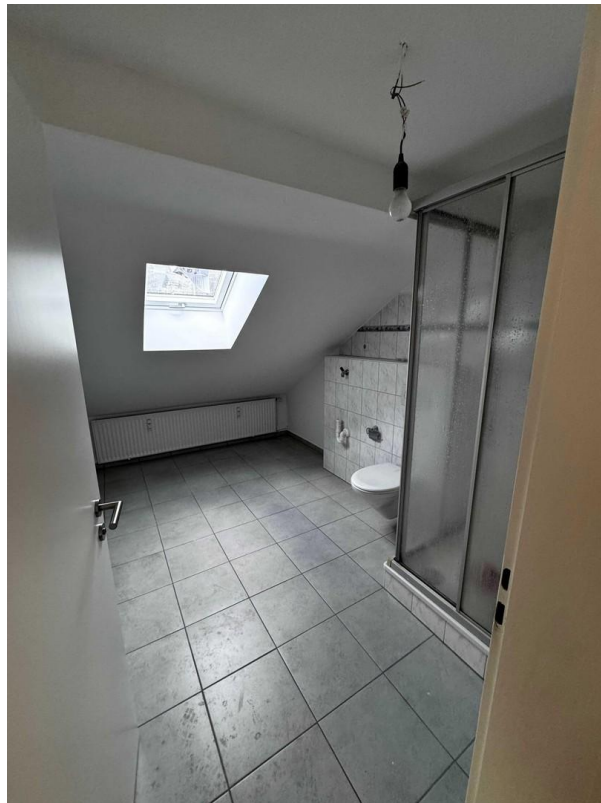


Blick vom Balkon

Exposé - Galerie



Dusche/WC



Dusche/WC

Exposé - Galerie



Schlafen II/Büro



Schlafen II/Büro

Exposé - Galerie



Abstellraum

Exposé - Grundrisse

