

Exposé

Zweifamilienhaus in DAMME

Zweifamilienhaus



Objekt-Nr. **OM-314753**

Zweifamilienhaus

Verkauf: **535.000 €**

Ansprechpartner:
Annabel Schömig

49401 DAMME
Niedersachsen
Deutschland

Baujahr	1995	Zustand	Neuwertig
Grundstücksfläche	1.316,00 m ²	Schlafzimmer	4
Etagen	2	Badezimmer	3
Zimmer	10,00	Garagen	2
Wohnfläche	337,00 m ²	Stellplätze	3
Energieträger	Gas	Heizung	Zentralheizung
Übernahme	Nach Vereinbarung		

Exposé - Beschreibung

Objektbeschreibung

Im Herzen von Rüschenndorf unweit des Naturpark Dümmer See, liegt das 2017 umgebaute Zweifamilienhaus.

Mit 1316m² Grundstücksfläche bietet das Objekt eine Fülle an Privatsphäre, in ruhiger Siedlungslage.

In der ersten Wohnung des Zweifamilienhaus erwartet sie mit ca 225m² eine moderne helle Wohneinheit. Diese verfügt über drei Schlafzimmer, einer offene hochwertige Küche mit Essbereich, einen Kamin mit Sitzgelegenheiten, sowie ein Büro. Die großzügige Dachterrasse ist durch eine Treppe mit dem ca 600m² großes Garten verbunden. Weiter verfügt das Objekt über einen ausgestatteten HWR, zwei Badezimmer, einen WC und einer Doppelgarage mit Geräteraum.

Die zweite Wohnung verfügt über ca 112m² Wohnfläche und ist voll unterkellert. Diese Wohnung wird mit eingetragen Wohnrecht verkauft und ist im Kaufpreis bereits berücksichtigt.

Ausstattung

Die Immobilie wurde 2017 zu einem Zweifamilienhaus umgebaut und in diesem Zuge auch saniert und modernisiert.

Die Immobilie ist auf einen modernen und gehoben Standard.

Fußboden:

Laminat, Fliesen, Vinyl / PVC

Weitere Ausstattung:

Balkon, Terrasse, Garten, Keller, Dachterrasse, Vollbad, Duschbad, Einbauküche, Gäste-WC, Kamin

Sonstiges

Die Immobilie hat einen Glasfaser - Anschluss

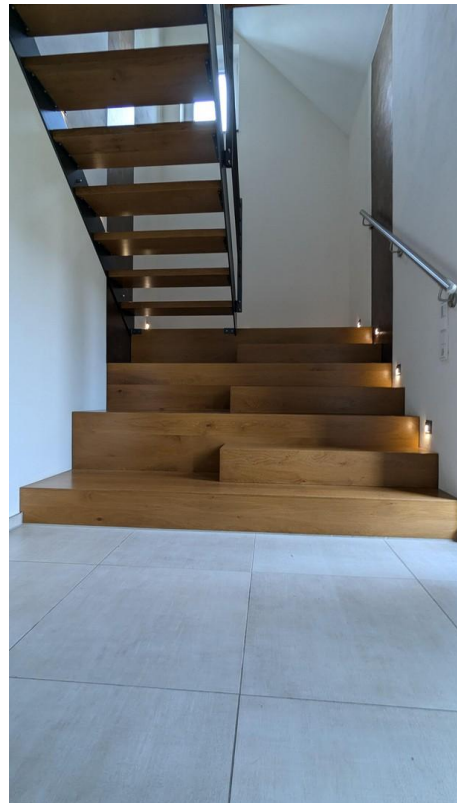
Lage

Die Immobilien befinden sich in einer familienfreundlichen Siedlung. Schulen, Kindergarten, Einkaufsmöglichkeiten und Ärzte sind mit ca 10 Minuten Fahrzeit erreichbar. Rüschenndorf liegt zwischen dem Naherholungsgebiet Dümmer See und den Dammer Bergen. Die nächst größeren Städte sind Oldenburg und Osnabrück, welche in ca. 40 bis 50 Minuten mit dem PKW zu erreichen sind.

Infrastruktur:

Apotheke, Lebensmittel-Discount, Allgemeinmediziner, Kindergarten, Grundschule, Öffentliche Verkehrsmittel

Exposé - Galerie



Exposé - Galerie



Exposé - Galerie



Exposé - Galerie



Exposé - Galerie



Exposé - Galerie



Exposé - Galerie



Exposé - Galerie



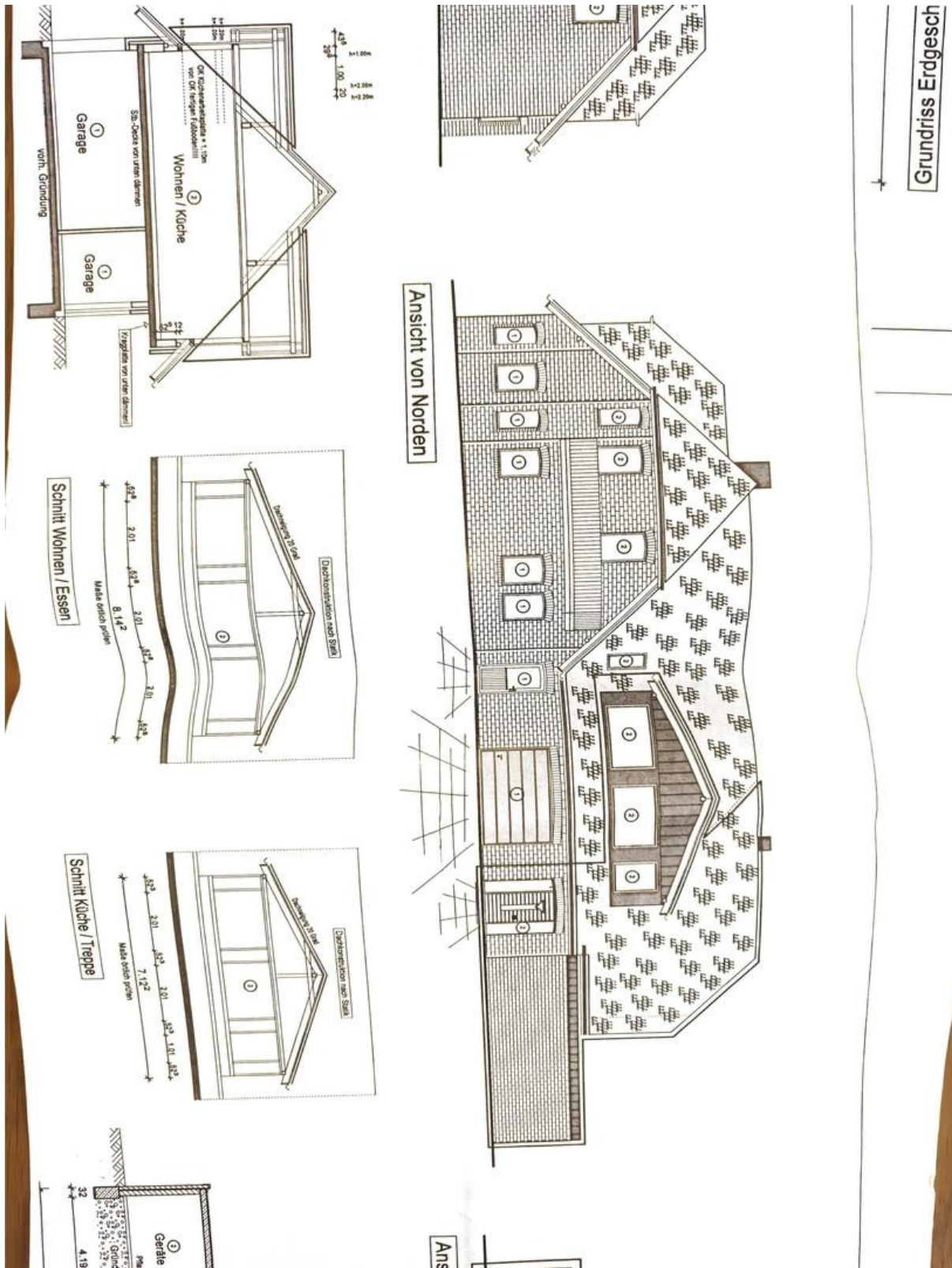
Exposé - Galerie



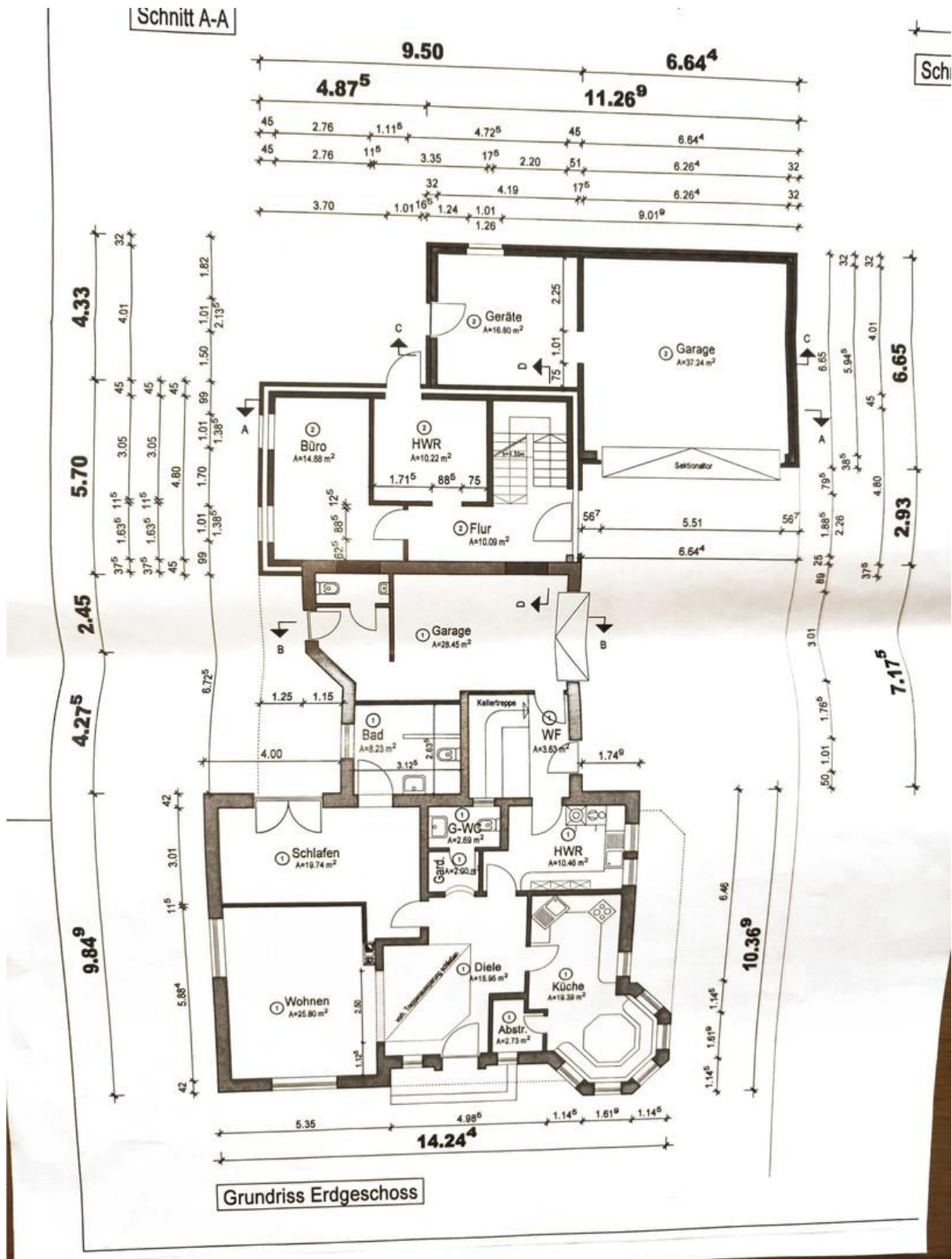
Exposé - Galerie



Exposé - Grundrisse



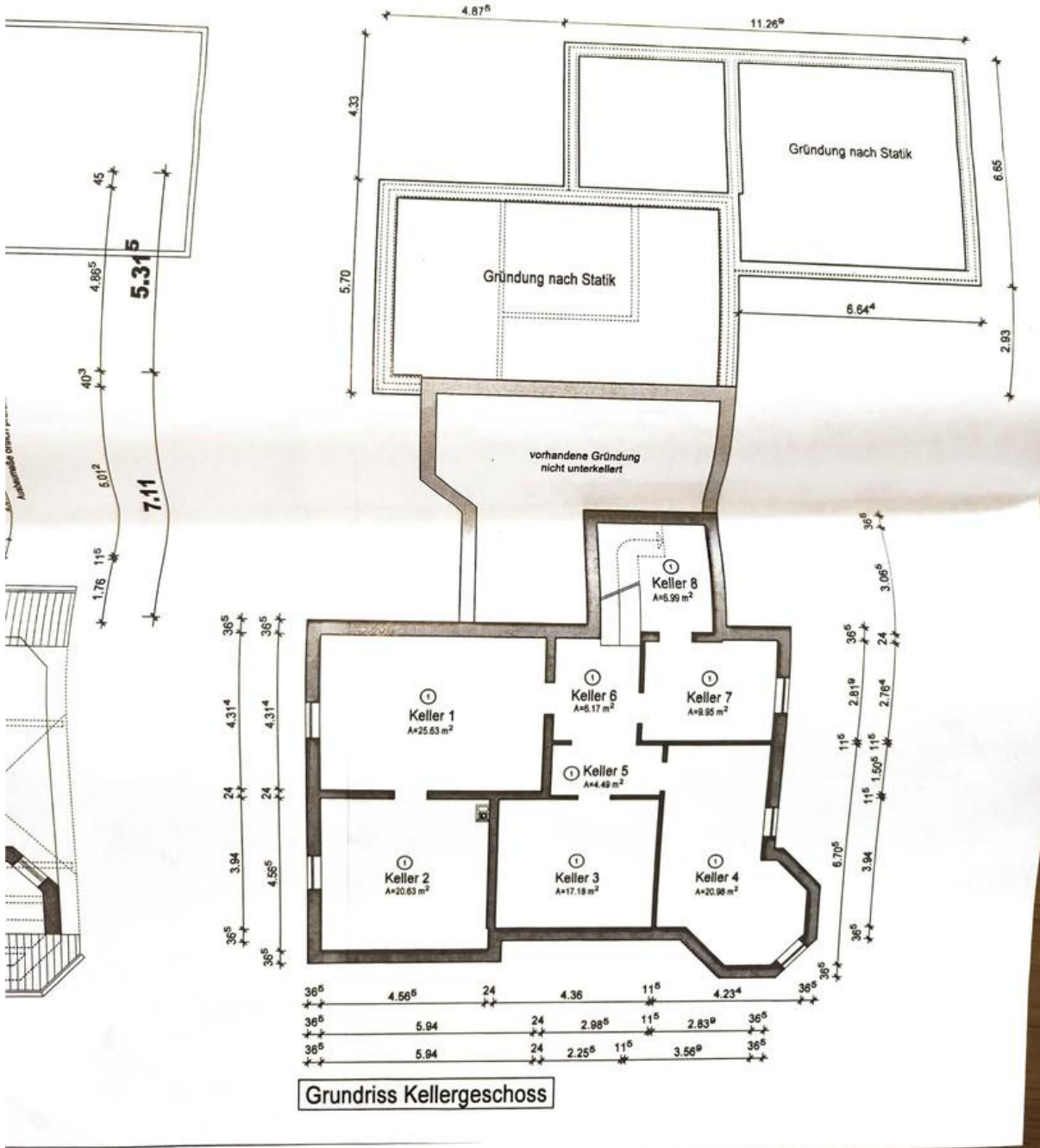
Exposé - Grundrisse



Exposé - Grundrisse



Schnitt C-C



Exposé - Grundrisse

