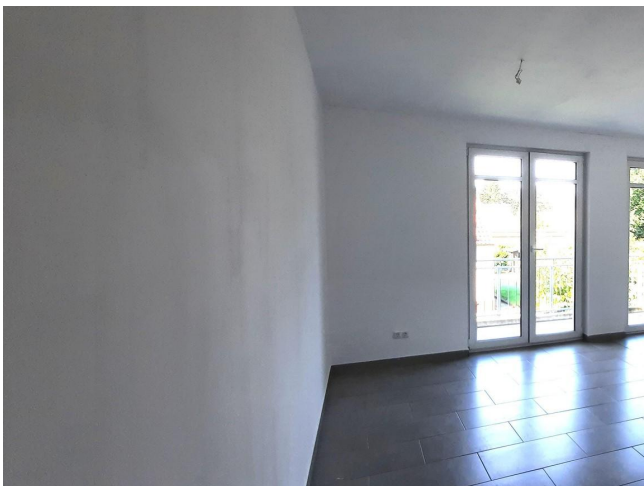


Exposé

Wohnung in Tornesch

Freie sonnige 3 Zi. Whg. Bj. 2012 Energieausweis B, mit Balkon, Keller u. Stellplatz



Objekt-Nr. OM-314775

Wohnung

Verkauf: **327.500 €**

Ansprechpartner:
Ute Terfrüchte

Ahrenloher Str. 23
25436 Tornesch
Schleswig-Holstein
Deutschland

Baujahr	2012	Übernahme	sofort
Etagen	2	Zustand	Neuwertig
Zimmer	3,00	Schlafzimmer	2
Wohnfläche	81,07 m ²	Badezimmer	1
Nutzfläche	5,04 m ²	Etage	1. OG
Energieträger	Gas	Stellplätze	1
Hausgeld mtl.	300 €	Heizung	Zentralheizung

Exposé - Beschreibung

Objektbeschreibung

Die hier angebotene Wohnung befindet sich im 1. OG eines Mehrfamilienhauses aus dem Jahre 2012. Der Gebäudeteil verfügt über lediglich 6 Wohneinheiten. Die Anlage wird über Gas beheizt.

Die hier angebotene Wohnung verfügt über ca. 81,07 m² Wohnfläche mit Fußbodenheizung, die sich auf einen großen Wohn-/ Essbereich mit Balkon in sonniger Südwest Lage, zwei weitere gut geschnittene Zimmer, eine große Küche, ein Voll-/ und ein Duschbad mit Waschmaschinenanschluss sowie einem Flur mit anhängendem Abstellraum verteilt.

Zu der Wohnung gehört ein eigener Stellplatz, ein Kellerraum (5,04 m²) sowie Gemeinschaftsflächen (Fahrradkeller, Trockenraum etc. ca. 43 m²)

Der eigene Stellplatz befindet sich auf dem Grundstück direkt an der Haustür.

Ausstattung

Fußboden:

Laminat, Fliesen

Weitere Ausstattung:

Balkon, Keller, Vollbad, Einbauküche

Sonstiges

Es handelt sich um einen provisionsfreien Verkauf direkt vom Eigentümer (ohne Maklergebühr). Sämtliche Erwerbsnebenkosten (Notar- und Gerichtskosten, die Grunderwerbsteuer) sind allein vom Käufer zu zahlen.

Bitte haben Sie Verständnis, dass wir Informationen zu Objekten nur dann weitergeben, wenn wir von unseren Interessenten entsprechende Kontaktdaten haben.

Sie haben nach Erhalt des Exposés die Möglichkeit sich das Objekt von außen anzusehen. Wir bitten Sie jedoch, Diskretion zu wahren und vom Betreten des Grundstücks ohne unsere Begleitung abzusehen.

Für Besichtigungswünsche setzen Sie sich bitte mit uns in Verbindung!

Lage

Die hier angebotene Wohnung befindet sich in sehr zentraler Lage von Tornesch, das im Nordwesten von Hamburg liegt. Die Bahnanbindung nach Pinneberg, Hamburg, diverse Einkaufsmöglichkeiten, Restaurants, ärztliche Versorgung etc. sind fußläufig zu erreichen und die Autobahnanschlussstelle Tornesch A23 nur wenige Minuten entfernt. Mit ca. 14.000 Bewohnern bietet Tornesch alles, was sich Menschen aller Altersklassen wünschen - von Schulen, über Einkaufsmöglichkeiten, Freizeit und Naherholung, medizinischer Versorgung bis hin zur Verkehrsanbindung nach Hamburg oder in Richtung Meer.

Infrastruktur:

Apotheke, Lebensmittel-Discount, Allgemeinmediziner, Kindergarten, Grundschule, Hauptschule, Realschule, Gymnasium, Gesamtschule, Öffentliche Verkehrsmittel

Exposé - Energieausweis

Energieausweistyp	Bedarfsausweis
Erstellungsdatum	bis 30. April 2014
Endenergiebedarf	66,60 kWh/(m ² a)



Exposé - Galerie



Küche Hochglanz Weiß

Exposé - Galerie



Wohn- Esszimmer mit Balkon



Außenansicht Balkon

Exposé - Galerie



Außenansicht Balkon



Außenansicht

Exposé - Galerie



Vollbad mit Waschma. Anschl.



Vollbad mit Waschma. Anschl.

Exposé - Galerie



Flur Schlafzi. Abstellraum



Schlafzimmer 1

Exposé - Galerie



Schlafzimmer 2



Treppenhaus

