

Exposé

Doppelhaushälfte in Hamburg

Ensemble Gründerzeithaus an historischem Bauernhaus (möbliert)



Objekt-Nr. OM-314831

Doppelhaushälfte

Vermietung: **2.990 € + NK**

Ansprechpartner:
Tim Oberem

22549 Hamburg
Hamburg
Deutschland

Baujahr	1910	Summe Nebenkosten	500 €
Grundstücksfläche	750,00 m ²	Mietsicherheit	9.000 €
Etagen	3	Übernahme	sofort
Zimmer	5,50	Zustand	saniert
Wohnfläche	130,00 m ²	Schlafzimmer	3
Nutzfläche	150,00 m ²	Badezimmer	2
Energieträger	Gas	Stellplätze	1
Nebenkosten	300 €	Heizung	Zentralheizung
Heizkosten	200 €		

Exposé - Beschreibung

Objektbeschreibung

Es handelt sich um ein liebevoll renoviertes und eingerichtetes Haus aus der Gründerzeit, was sich über drei Etagen erstreckt.

Das wunderschöne Gründerzeithaus aus 1910 ist an der Rückseite mit einem Bauernhaus aus 1766 verbunden, ansonsten vom Garten her durch einen Zaun getrennt.

Das Haus ist voll ausgestattet für 6-8 Personen mit Handtüchern und Bettzeug, Geschirr etc.

Im Erdgeschoss befindet sich die Küche, das Esszimmer und ein Gäste-Bad, das Wohnzimmer mit Zugang in den Garten und zur Terrasse.

Im 1. Stock findet ihr das Master-Schlafzimmer und das Master-Bad mit zwei Waschbecken, einer Dusche und einer Badewanne. Ausserdem befindet sich in dieser Etage ein (Durchgangs-) Zimmer, nutzbar als Ankleidezimmer oder weiteres Schlafzimmer mit ein bis zwei einzelnen Betten und einem liebevollen Balkon.

In der obersten Etage findet ihr Schlaf- und Spielzimmer und ein großzügiges Duschbad.

Auf dem Grundstück befindet sich ein großzügiger Schuppen für Fahrräder und Geräte

Ausstattung

Es handelt sich um eine Pauschalmitiete inklusive aller Nebenkosten Strom und Internet.

Mit Wasser und Heizung und Nebenkosten landet man bei 3700,- Euro pro Monat all in.

Ich selber wohne im Bauernhaus-Teil des Ensembles.

Die Grundstücke sind (werden) baulich durch einen Holzzaun getrennt.

Ein Stellplatz auf dem Grundstück ist für besondere Fahrzeuge verhandelbar.

Parkplätze für Gäste und zum Entladen der Einkäufe

In der Nebenstraße und in der Parallelstraße kann man immer kostenfrei und sorglos parken

Das Haus ist mit allem ausgestattet, was man zum Wohnen und Leben braucht.

Waschmaschine, Trockner separat, Keller als Lager, Küchengeräte, Geschirr, Betten, Bettzeug, Handtücher, Föhne, Tische, Stühle, Sofas, Fernseher, Bose Musikanlage, Gartenmöbel mit Sonnenschirm und Polstern...

Haustiere nach Vereinbarung

Fußboden:

Parkett, Teppichboden, Fliesen, Vinyl / PVC

Weitere Ausstattung:

Balkon, Terrasse, Garten, Keller, Vollbad, Duschbad, Einbauküche, Gäste-WC

Lage

Das Wohnensemble liegt im elbnahen Stadtteil Alt-Osdorf umgeben von Reetdachhäusern und (ehemaligen) Bauernhöfen, wo eine Stadt-Lage auf ein ländliches Wohngefühl treffen.

Diverse Freizeitmöglichkeiten befinden sich in der Umgebung (Hamburger Poloclub, GTHGC, SVB)

Viele Parks (Jenischpark, Wesselhöftpark, Hessepark, Schinkelspark) sind in der Nähe

Einkaufen:

Diverse Einkaufsmöglichkeiten befinden sich fußläufig im Ortskern von Alt-Osdorf sowie im Elbe-Einkaufszentrum.

Man erreicht alles zu Fuß in 3 bis 15 Minuten

Apotheke, Ärzte, Supermarkt, Drogeriemarkt, eine Kaffeerösterei mit Café und eine sehr gute Eisdielen sind mit ca. 300 Meter sehr gut fußläufig zu erreichen

Verkehrsmittel:

Es gibt eine gute Verkehrsanbindung an die Hamburger Innenstadt durch diverse Buslinien sowie S-Bahn

Die Bushaltestelle Langelohstraße Nord ist 50 Meter vom Haus entfernt.

Mit dem Bus Linie 392 ist man mal in ca. 10 Minuten an der Elbe und am HVV - Fähranleger Teufelsbrück.

Die nächste S-Bahn-Haltestelle heißt Hochkamp und ist mit dem Bus in 4 Minuten zu erreichen.

Infrastruktur:

Apotheke, Lebensmittel-Discount, Allgemeinmediziner, Kindergarten, Grundschule, Hauptschule, Realschule, Gymnasium, Gesamtschule, Öffentliche Verkehrsmittel

Exposé - Galerie



Aussenansicht Langelohstraße



Aussenansicht Nachbargrundstk.

Exposé - Galerie



Aussenansicht Eingang



EG Wohnzimmer

Exposé - Galerie



EG Wohnzimmer



EG Wohnzimmer

Exposé - Galerie



EG Wohnzimmer



Terrasse-Garten

Exposé - Galerie



EG Esszimmer



EG Esszimmer

Exposé - Galerie



EG Esszimmer



EG Küche

Exposé - Galerie

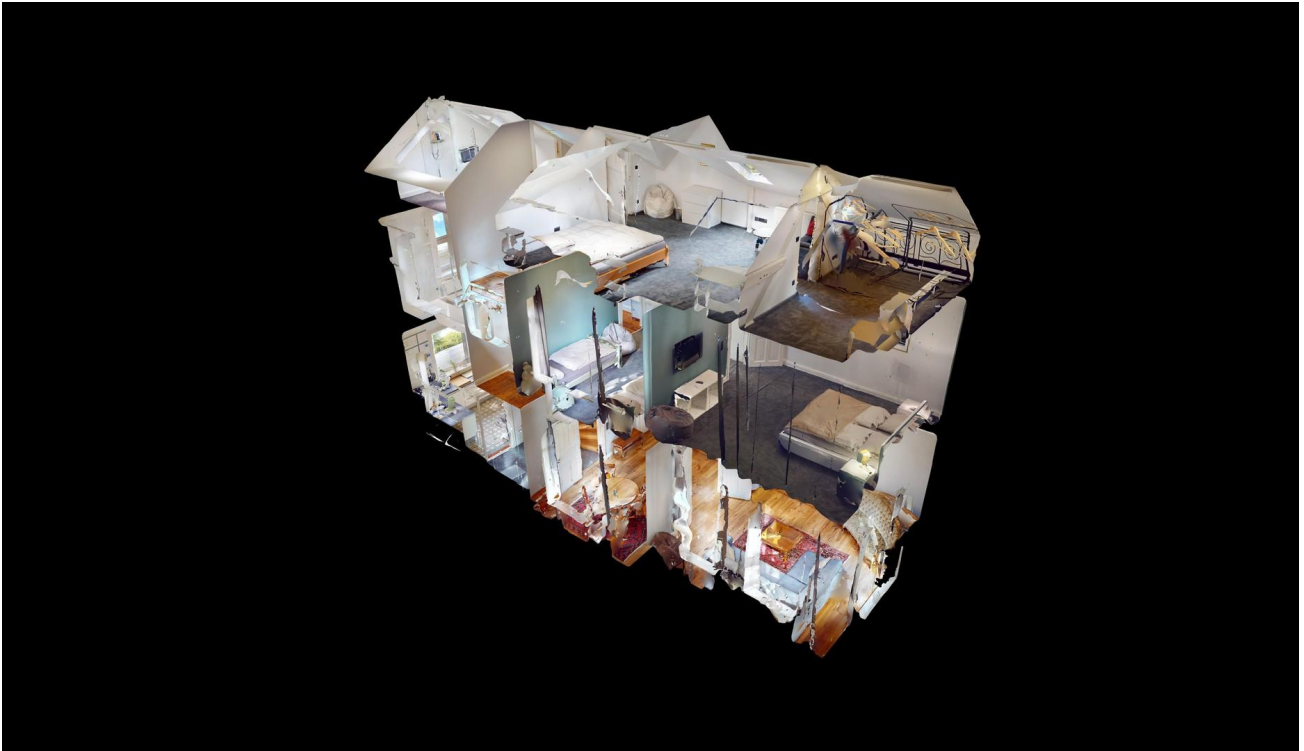


EG Küche



EG Küche

Exposé - Galerie



Puppenhaus-Ansicht



1. OG Treppenhaus

Exposé - Galerie



1. OG Schlafzimmer



1. OG Vollbad

Exposé - Galerie



1. OG Vollbad

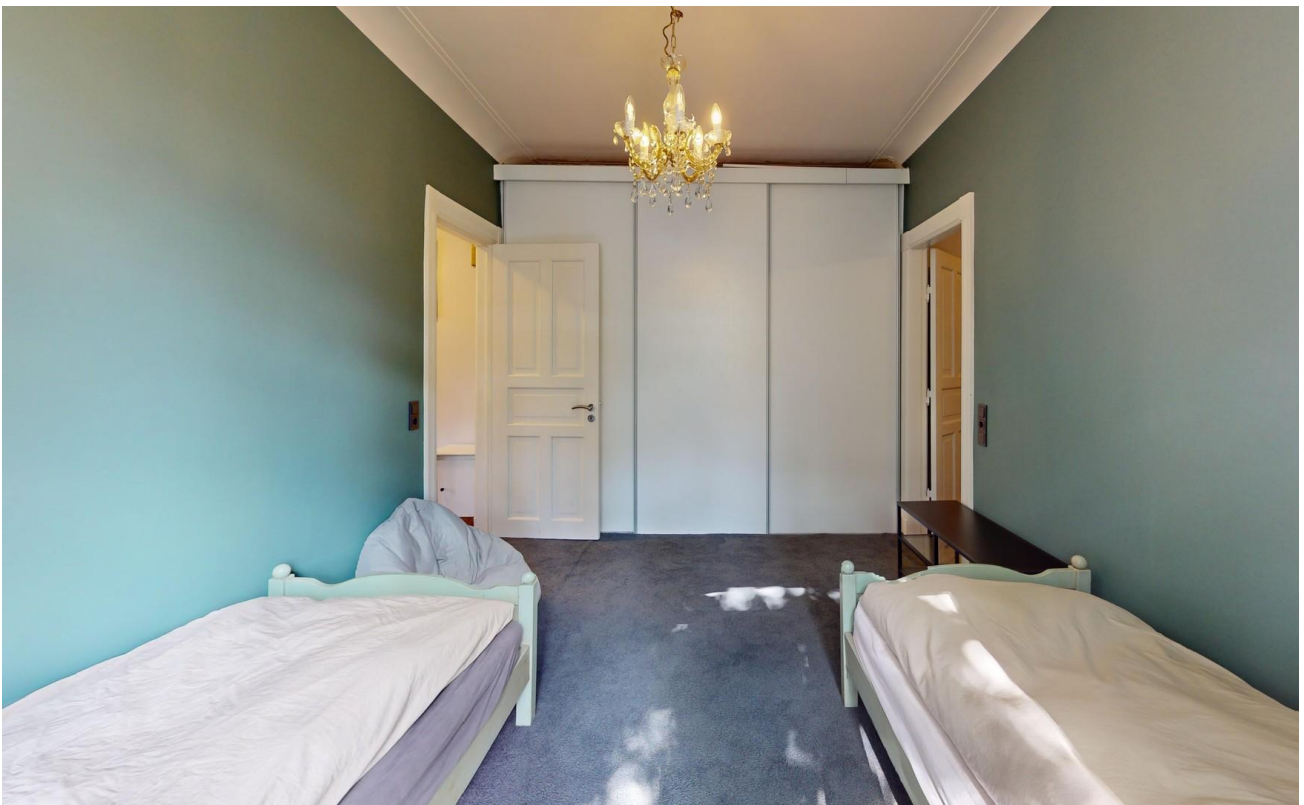


1. OG Durchgangszimmer

Exposé - Galerie



1. OG Durchgangszimmer



1. OG Durchgangszimmer

Exposé - Galerie



1. OG Schlafzimmer



1. OG Schlafzimmer

Exposé - Galerie



1. OG Schlafzimmer



2. OG Treppenhaus

Exposé - Galerie



2. OG Duschbad



2. OG Schlafzimmer

Exposé - Galerie



1. OG Balkon



Terrasse-Garten

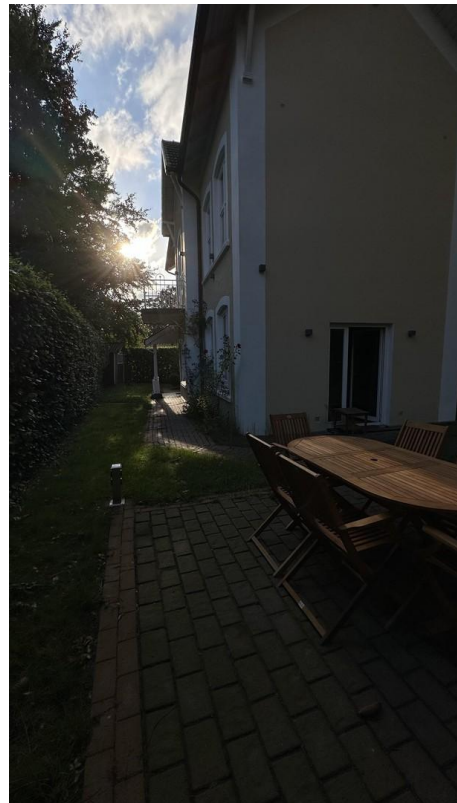
Exposé - Galerie



Aussenansicht



Haus bei Nacht



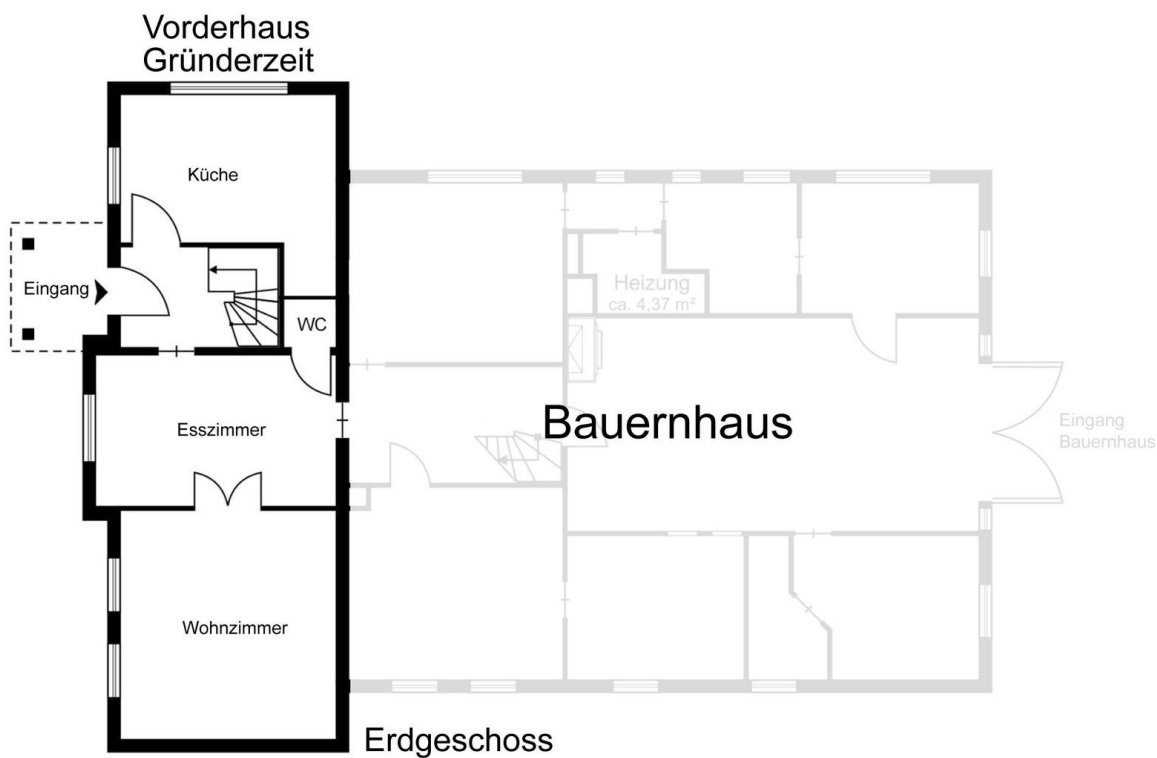
Garten abends

Exposé - Galerie

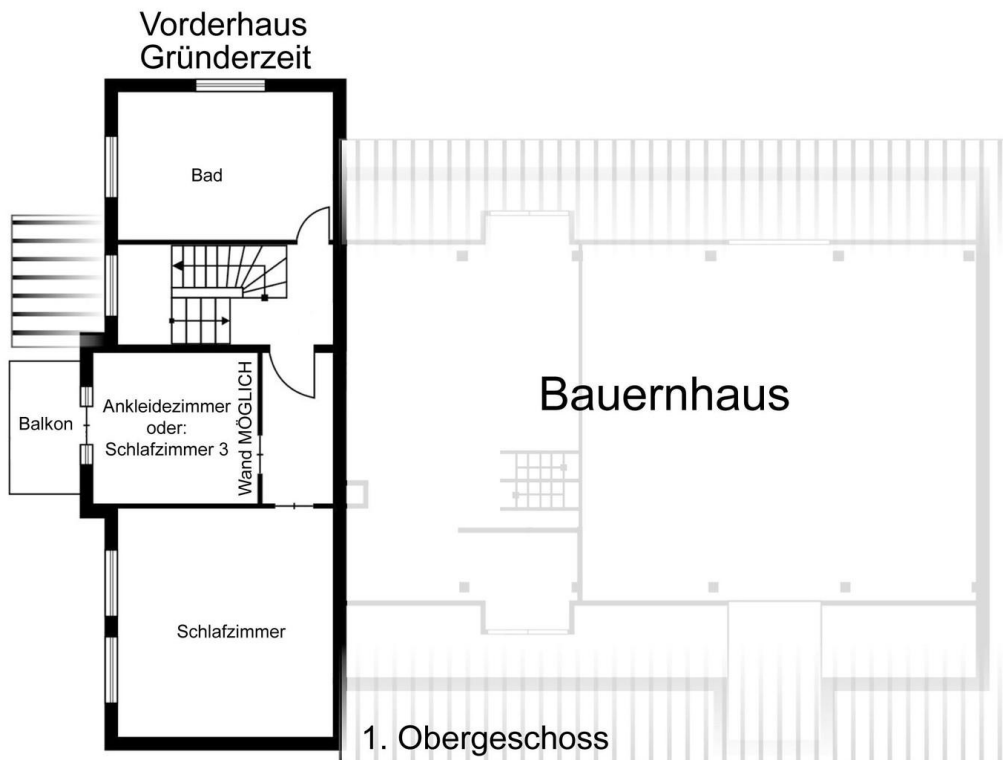


Garten bei Nacht

Exposé - Grundrisse

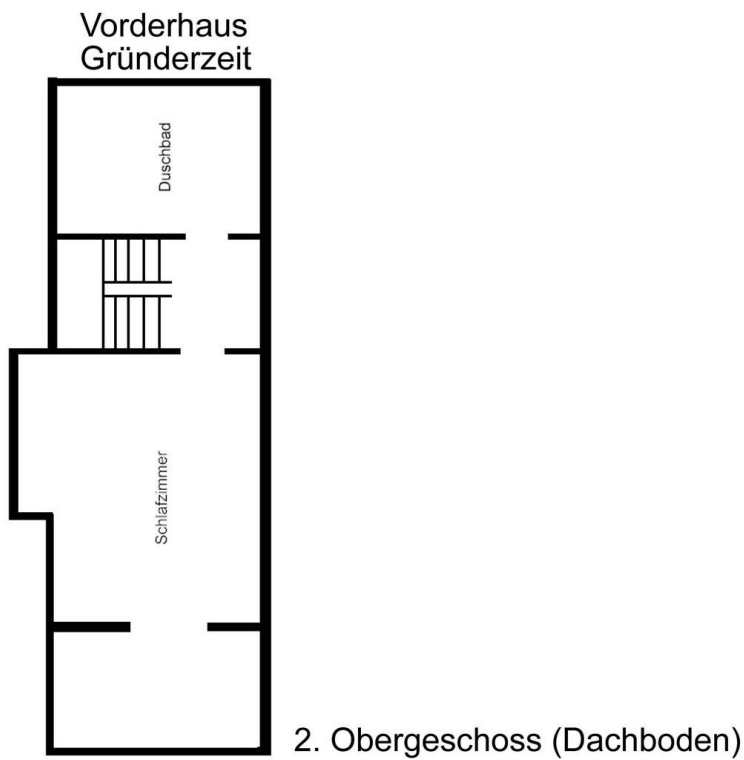


Grundriss EG

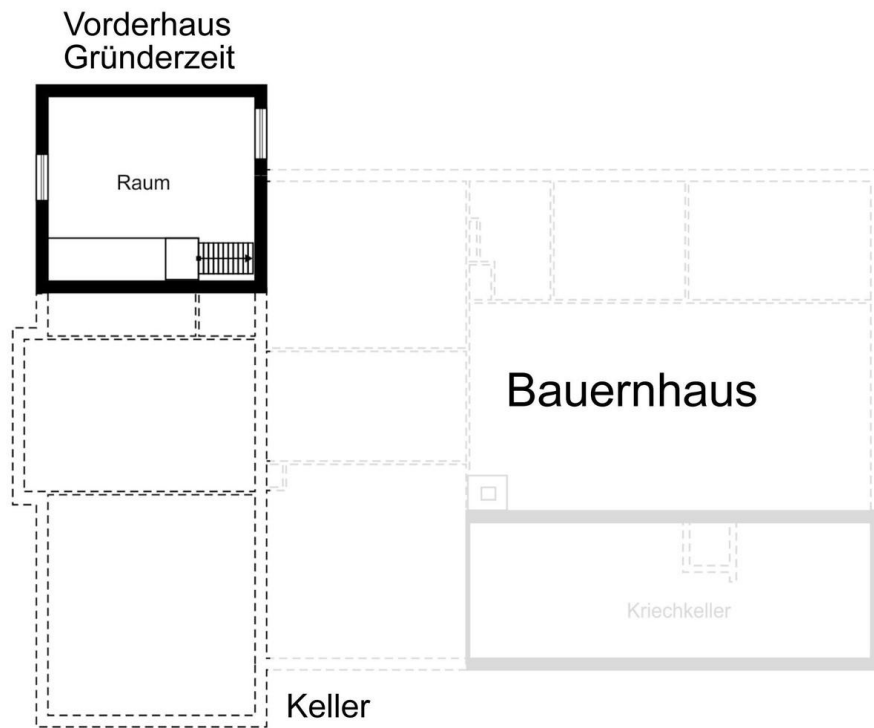


Grundriss 1. OG

Exposé - Grundrisse

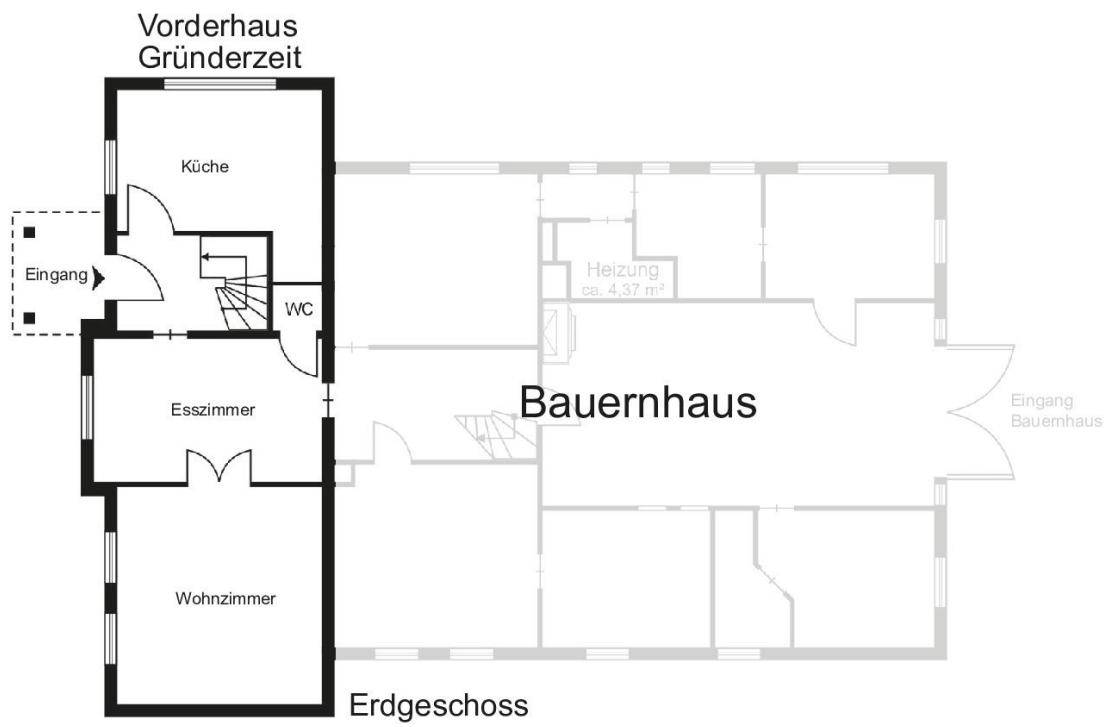


Grundriss 2. OG

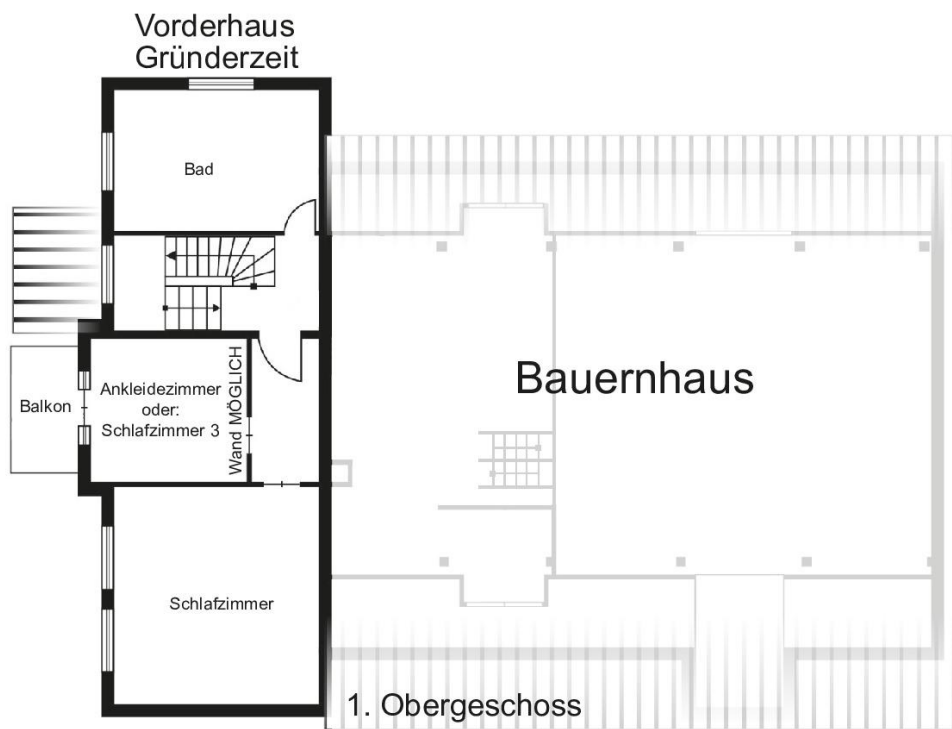


Grundriss Keller

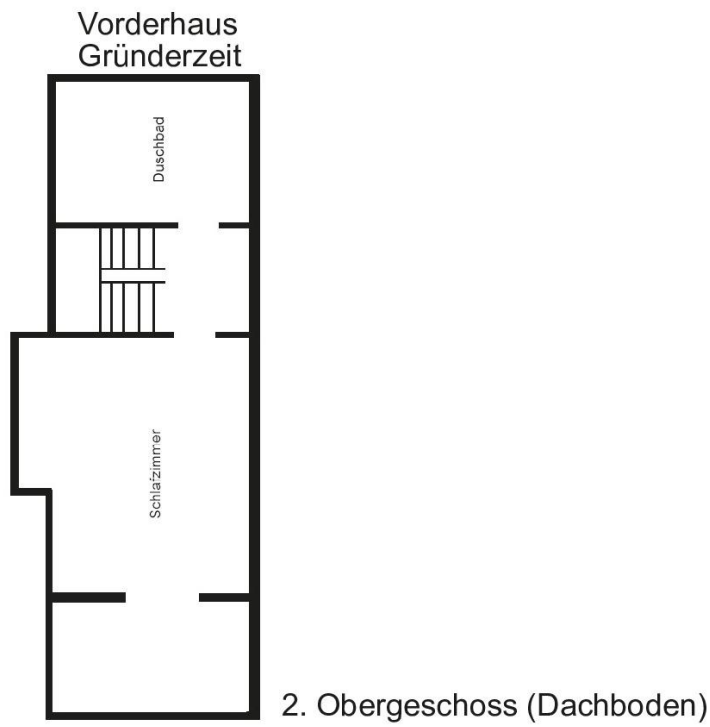
Exposé - Grundrisse



Exposé - Grundrisse



Exposé - Grundrisse



Exposé - Grundrisse

