

Exposé

Wohnung in Leipzig

gemütliches Familiendomizil in beliebtem Stötteritz



Objekt-Nr. OM-314878

Wohnung

Verkauf: **250.000 €**

Ansprechpartner:
Peter Schneider
Telefon: 0341 9126914
Mobil: 0155 66324499

Schönbachstr. 81
04299 Leipzig
Sachsen
Deutschland

Baujahr	1912	Übernahme	Nach Vereinbarung
Etagen	4	Zustand	saniert
Zimmer	4,00	Schlafzimmer	2
Wohnfläche	84,34 m ²	Badezimmer	1
Energieträger	Gas	Etage	3. OG
Hausgeld mtl.	290 €	Heizung	Zentralheizung

Exposé - Beschreibung

Objektbeschreibung

Um 1930 erbaute und um 2011 kersanierte denkmalgeschützte Wohnungseigentumsanlage wurde unter Beachtung einschlägiger Bau-, Statik- und Brandschutznormen mit Liebe zum Detail grundsaniert und befindet sich Dank guter Bauqualität sowie fortlaufender Instandhaltung in einem besonders gutem Zustand. Von darin entstandenen 10 Eigentumswohnungen sind derzeit 9 vermietet, 1 wird eigengenutzt.

Ausstattung

Die Innenausstattung besticht durch werthaltige und hochqualitativ verarbeitete Materialien. Moderne Sanitäranlagen und zeitlose Keramikbeläge, komplette Elektroinstallationen nach akt. Stand der Technik sowie hochwertige Brennwertheizungszentrale machen nachhaltiges Wohnen zum hochgeschätztem Erlebnis und bereiten über lange Zeit Freude an der gut ausgewählten Investition.

Fußboden:

Laminat, Fliesen

Weitere Ausstattung:

Balkon, Keller, Vollbad

Sonstiges

Die Wohnung ist derzeit für mtl. 681,00 € Kaltmiete vermietet. Da das Mietverhältnis erst 1 Jahr besteht, ist bei Beabsichtigung die Wohnung selbst zu nutzen eine gesetzliche Kündigungsfrist von 3 Monaten zu berücksichtigen.

Lage

Das Grundstück befindet sich in einer sehr beliebten Gegend Leipzigs, Stötteritz. Die vollerschlossene Infrakstruktur in urbaner Lage mit zahlreichen, unweit gelegenen Grünanlagen und allen wichtigen Einrichtungen für täglichen Bedarfs, unmittelbarer Anbindung an öffentliche Verkehrsmittel (Bus, Tram und S-Bahn) und nicht zuletzt in wenigen Minuten erreichbarer Bundesautobahnkreuz machen die ohnehin schon hervorragende Lage noch attraktiver.

Infrastruktur:

Apotheke, Lebensmittel-Discount, Allgemeinmediziner, Kindergarten, Grundschule, Hauptschule, Realschule, Gymnasium, Gesamtschule, Öffentliche Verkehrsmittel

Exposé - Galerie



Treppenhaus



Treppenhaus

Exposé - Galerie



Zimmer



Flur

Exposé - Galerie



Wohnzimmer



Wohnzimmer

Exposé - Galerie



Balkon



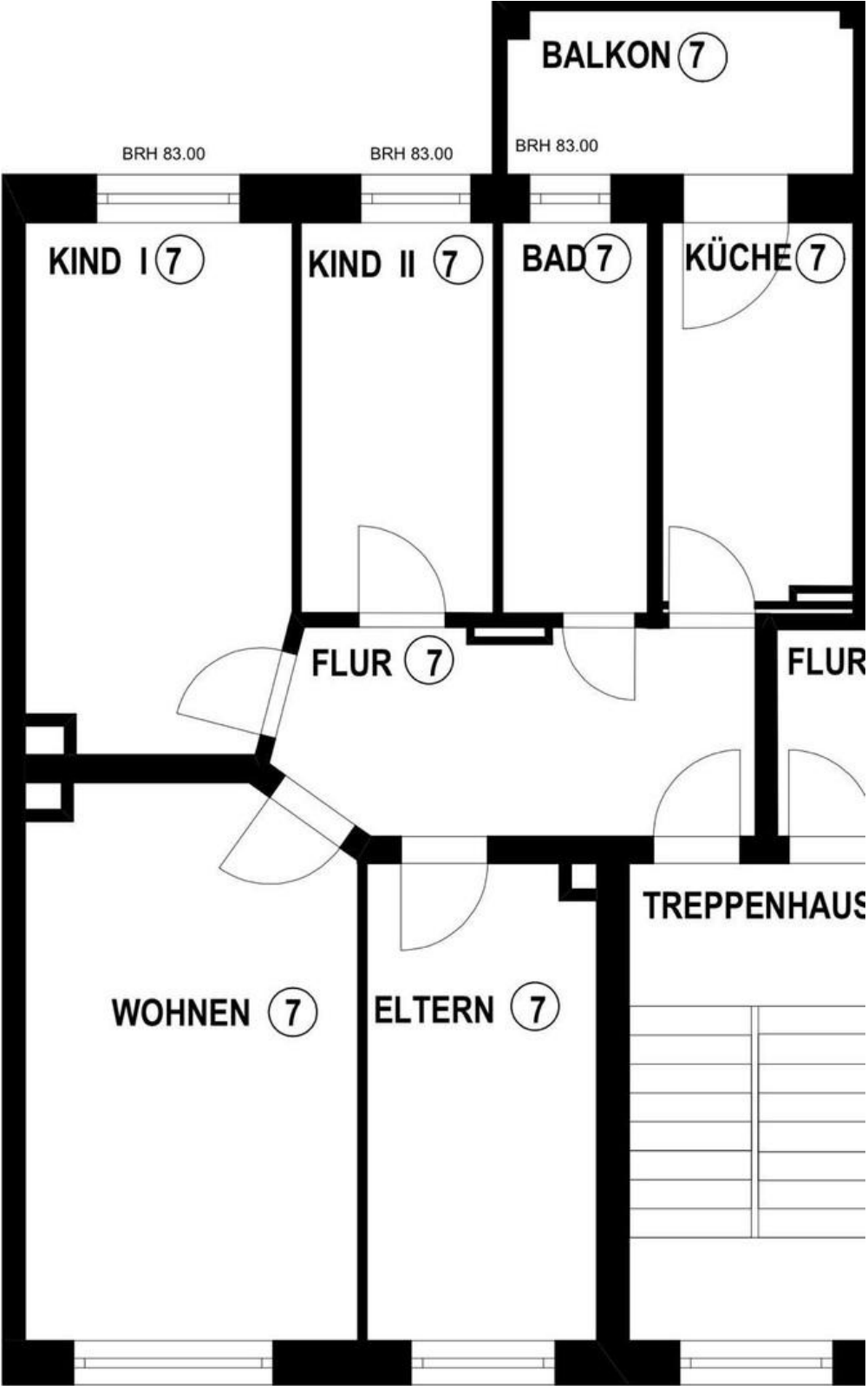
Bad

Exposé - Galerie



Küche

Exposé - Grundrisse



Grundriss