

Exposé

Wohnung in Lehre

Schöne und gepflegte 3 -Zimmer Wohnung in Lehre zu verkaufen!



Objekt-Nr. OM-314996

Wohnung

Verkauf: **169.000 €**

Ansprechpartner:
Carsten Seidel

38165 Lehre
Niedersachsen
Deutschland

Baujahr	1966	Schlafzimmer	2
Zimmer	3,00	Badezimmer	1
Wohnfläche	64,00 m ²	Etage	Erdgeschoss
Energieträger	Gas	Garagen	1
Übernahme	Nach Vereinbarung	Stellplätze	1
Zustand	modernisiert	Heizung	Sonstiges

Exposé - Beschreibung

Ausstattung

Fußboden:

Laminat, Fliesen

Weitere Ausstattung:

Balkon, Keller, Duschbad, Einbauküche

Exposé - Energieausweis

Energieausweistyp	Verbrauchsausweis
Erstellungsdatum	bis 30. April 2014
Energieverbrauchskennwert	178,90 kWh/(m ² a)
Warmwasser enthalten	Ja



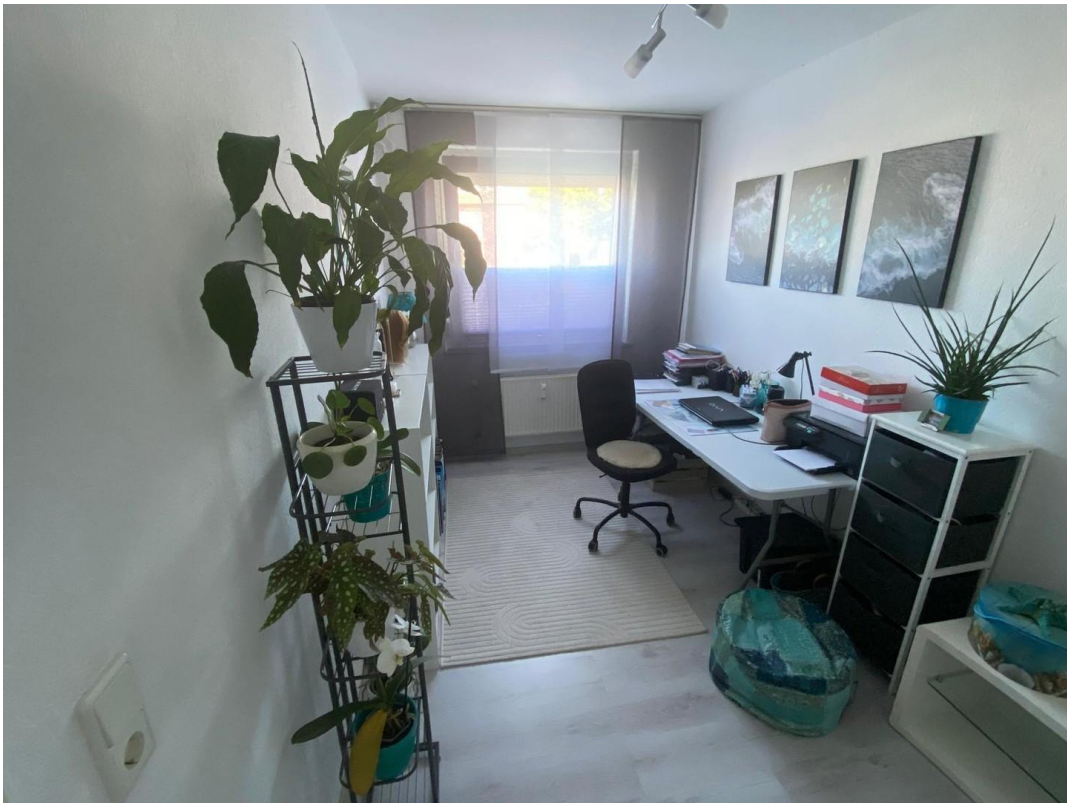
Exposé - Galerie



Exposé - Galerie



Exposé - Galerie



Exposé - Galerie



techem

Energieausweis für Wohngebäude

gemäß den §§ 16 ff. Energieeinsparverordnung (EnEV)

Erfasster Energieverbrauch des Gebäudes 3

Energieverbrauchskennwert

Dieses Gebäude
179 kWh/(m²·a)

0 50 100 150 200 250 300 350 400 >400

Energieverbrauch für Warmwasser: enthalten nicht enthalten

Das Gebäude wird auch gekühlt; der typische Energieverbrauch für Kühlung beträgt bei zeitgemäßem Gekühlten etwa 6 kWh je m² Gebäudenutzfläche und Jahr und ist im Energieverbrauchskennwert nicht enthalten.

Verbrauchserfassung - Heizung und Warmwasser

Energieträger	Zeitraum		Energieverbrauch (kWh)	Anteil Warmwasser (kWh)	Klimafaktor	Energieverbrauchskennwert in kWh/(m ² ·a) (zeitlich bereinigt, klimabereinigt)		
	von	bis				Heizung	Kennwert	
Gas	01.05	12.05	151.985		1,07	161,79	161,79	
Gas	01.05	12.06	159.703		1,15	182,72	182,72	
Gas	01.07	12.07	155.783		1,24	192,18	192,18	
Durchschnitt							178,90	

Vergleichswerte Endenergiebedarf

Die modellhaft ermittelten Vergleichswerte beziehen sich auf Gebäude, in denen die Wärme für Heizung und Warmwasser durch Heizkessel im Gebäude bereitgestellt wird.

Soll ein Energieverbrauchskennwert verglichen werden, der keinen Warmwasseranteil enthält, ist zu beachten, dass auf die Warmwasserbereitung je nach Gebäudegröße 20 - 40 kWh/(m²·a) entfallen können.

Soll ein Energieverbrauchskennwert eines mit Fern- oder Nahwärme beheizten Gebäudes verglichen werden, ist zu beachten, dass hier normalerweise ein 15 - 20 % geringerer Energieverbrauch als bei vergleichbaren Gebäuden mit Kesselheizung zu erwarten ist.

Erläuterungen zum Verfahren

Das Verfahren zur Ermittlung von Energieverbrauchswerten ist durch die Energieeinsparverordnung vorgegeben. Die Werte sind spezifische Werte pro Quadratmeter Gebäudenutzfläche (A_n) nach Energieeinsparverordnung. Bei statische Verbrauch einer Wohnung oder eines Gebäudes, weicht insbesondere wegen des Witterungseinflusses und sich ändernden Nutzerverhaltens vom angegebenen Energieverbrauchskennwert ab.

1) EN17 - Einfamilienhäuser, MFH - Mehrfamilienhäuser
AF-Nr.: 7082029455 EA-Nr.: 0040031530610080000661039

Exposé - Grundrisse

