

# Exposé

## Erdgeschosswohnung in Helmstedt

### Schöne helle und renovierte 4 Zimmerwohnung im Zentrum von Helmstedt



Objekt-Nr. **OM-315031**

### Erdgeschosswohnung

Vermietung: **799 € + NK**

Ansprechpartner:  
Paula Hartmann

Wallhof 3  
38350 Helmstedt  
Niedersachsen  
Deutschland

Baujahr	1979	Mietsicherheit	2.397 €
Etagen	3	Übernahme	sofort
Zimmer	4,00	Zustand	saniert
Wohnfläche	95,00 m <sup>2</sup>	Schlafzimmer	1
Energieträger	Gas	Badezimmer	1
Nebenkosten	80 €	Etage	Erdgeschoss
Heizkosten	150 €	Garagen	1
Summe Nebenkosten	230 €	Heizung	Zentralheizung
Miete Garage/Stellpl.	60 €		

# Exposé - Beschreibung

## Objektbeschreibung

Die Wohnung ist mit Laminat und Fliesen ausgestattet sowie komplett geweißt und saniert. Die Küche ist Bestandteil der Wohnung.

Für die Wohnung gibt es eine separate Garage die für 60,00 Euro im Monat angemietet werden kann.

## Ausstattung

### **Fußboden:**

Laminat, Fliesen

### **Weitere Ausstattung:**

Balkon, Keller

## Lage

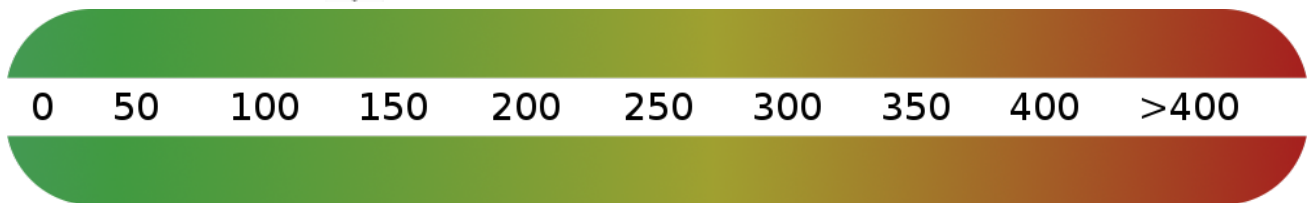
Die Wohnung liegt zentrumsnah, somit sind sämtliche Dinge des täglichen Bedarfs fußläufig erreichbar.

### **Infrastruktur:**

Apotheke, Lebensmittel-Discount, Allgemeinmediziner, Kindergarten, Grundschule, Realschule, Gymnasium, Öffentliche Verkehrsmittel

# Exposé - Energieausweis

Energieausweistyp	Verbrauchsausweis
Erstellungsdatum	bis 30. April 2014
Energieverbrauchskennwert	137,00 kWh/(m <sup>2</sup> a)
Warmwasser enthalten	Ja



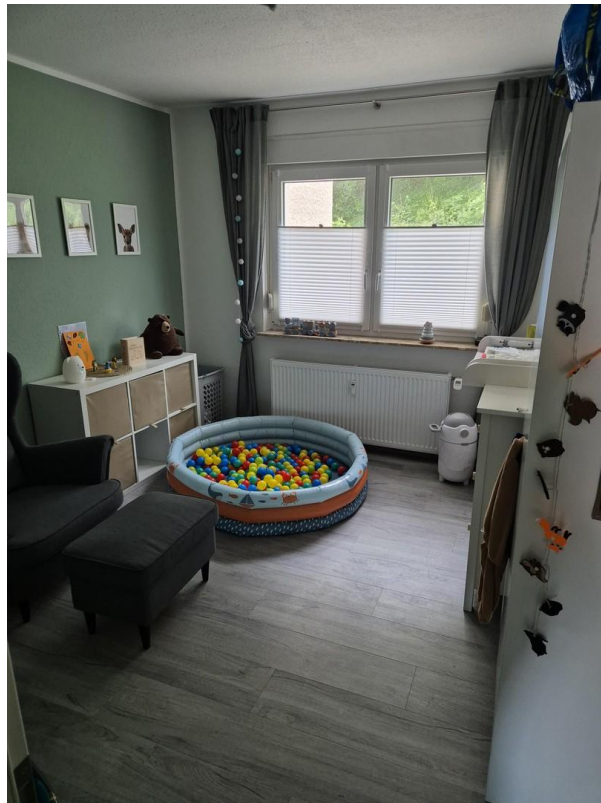
## Exposé - Galerie



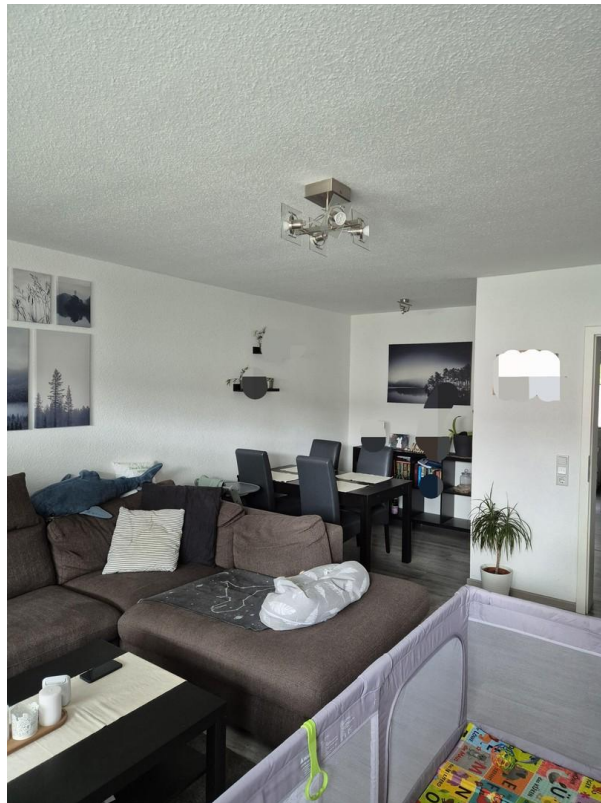
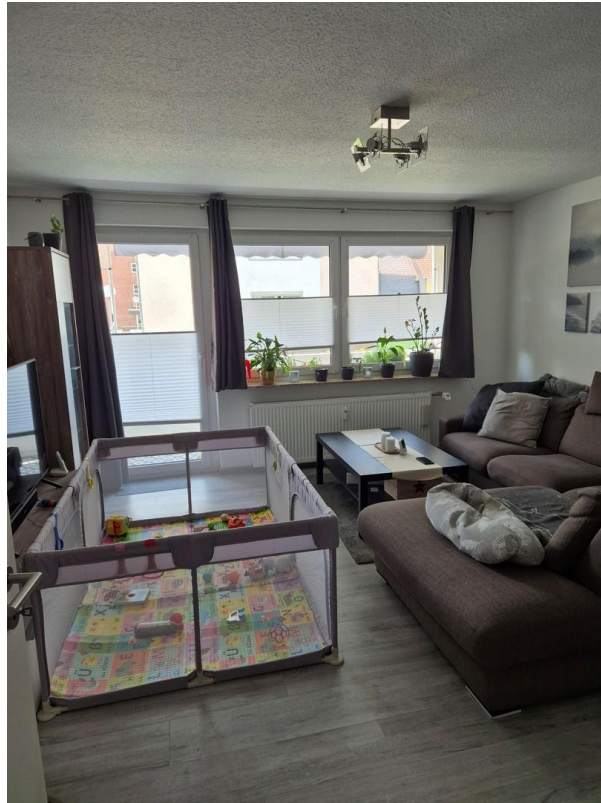
# Exposé - Galerie



# Exposé - Galerie



# Exposé - Galerie



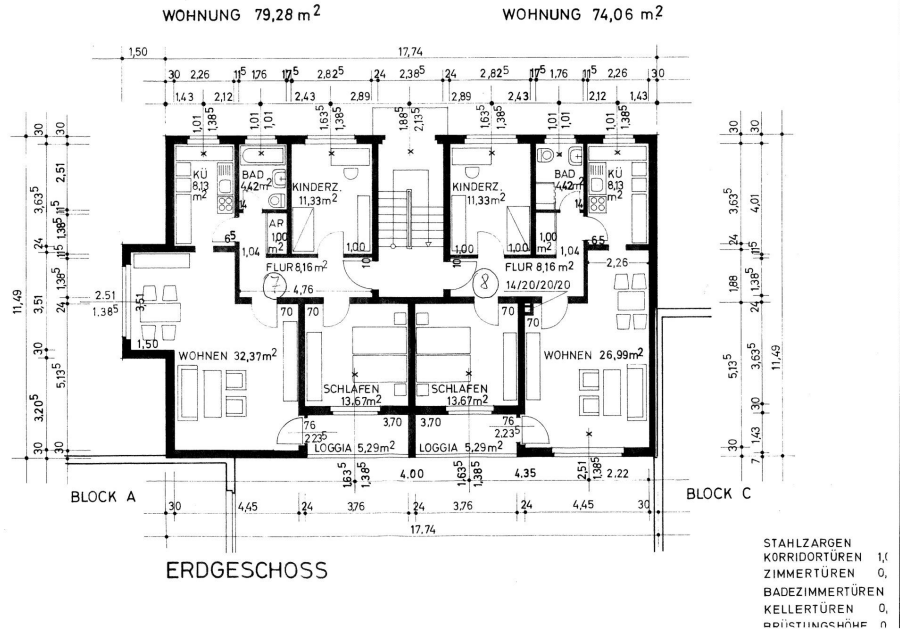
# Exposé - Galerie



# Exposé - Grundrisse

ZEICHNUNG ZUM NEUBAUOBJEKT IN HELMSTEDT STREPLINGERODE FÜR DIE FIR

AUSFÜHRL

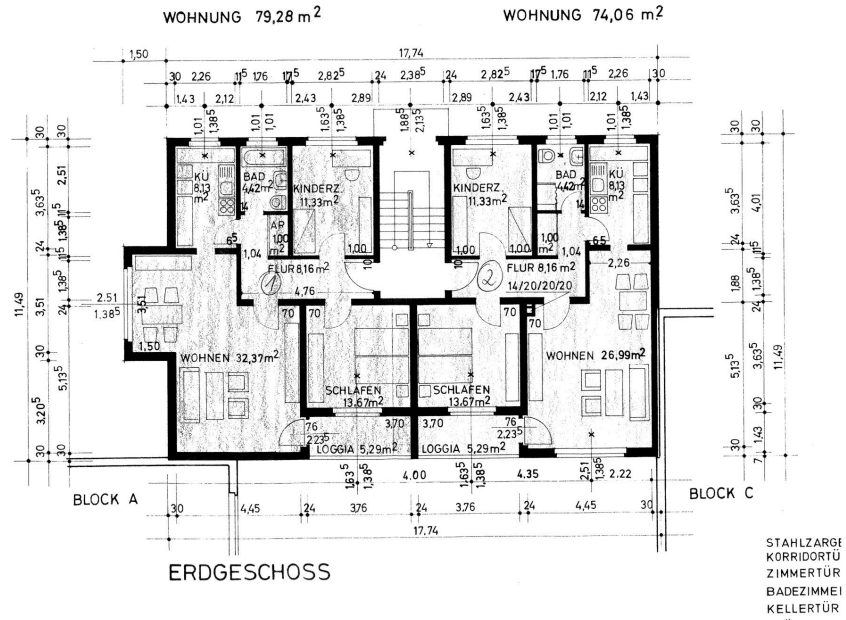




# Exposé - Grundrisse

ZEICHNUNG ZUM NEUBAUOBJEKT IN HELMSTEDT STREPLINGERODE FÜR DIE

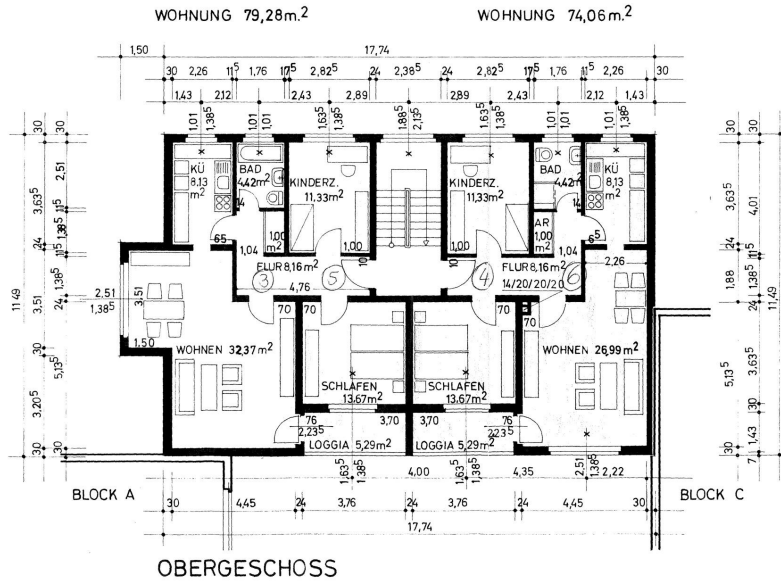
AUSFÜ



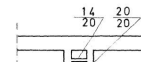
# Exposé - Grundrisse

IE FIRMA H. PAULMANN KG – BLOCK B, 3 VOLLGESCHOSSE-VOLLAUSBAU DACHGESCHOSS  
 — 8 WOHNUNGEN — GRUNDRISS M 1:100

## LEITUNGSPLAN



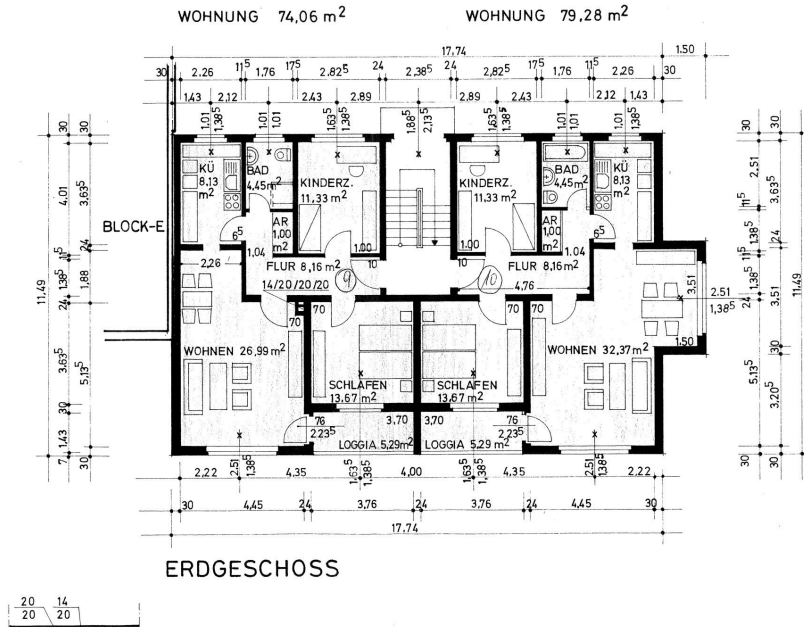
ZARGEN 1,01/2,01 m.  
 DORTÜREN 0,88<sup>5</sup>/2,01 m.  
 ZIMMERTÜREN 0,76/2,01 m.  
 ERTÜREN 0,88<sup>5</sup>/1,87<sup>5</sup> m.  
 TÜRANGABE 0,85/1,70 m.



# Exposé - Grundrisse

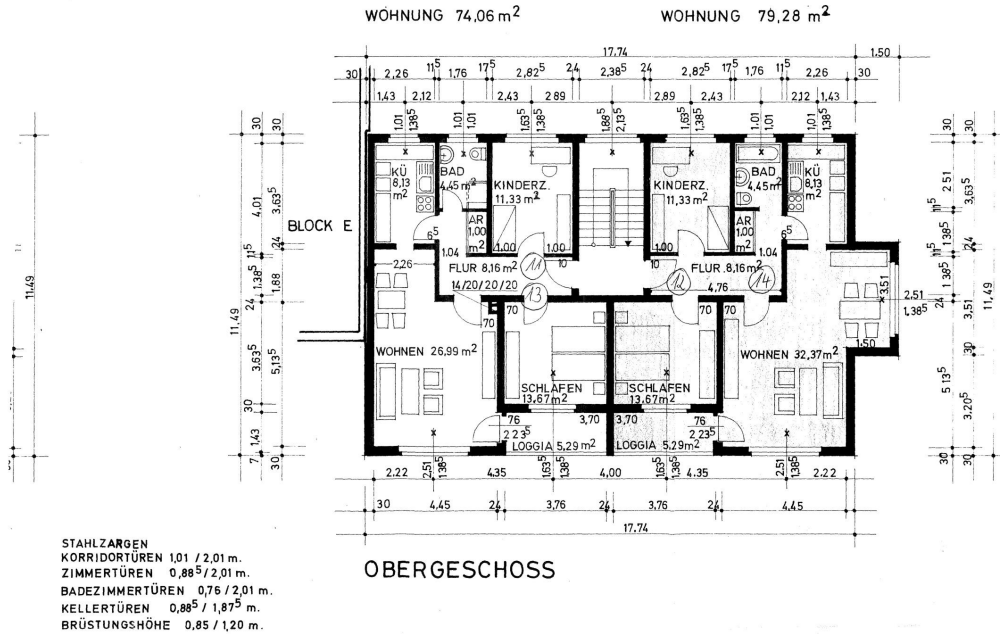
ZEICHNUNG ZUM NEUBAUOBJEKT IN HELMSTEDT STREPLINGERODE FÜR DIE FIRMA H.

AUSFÜHRUNG



# Exposé - Grundrisse

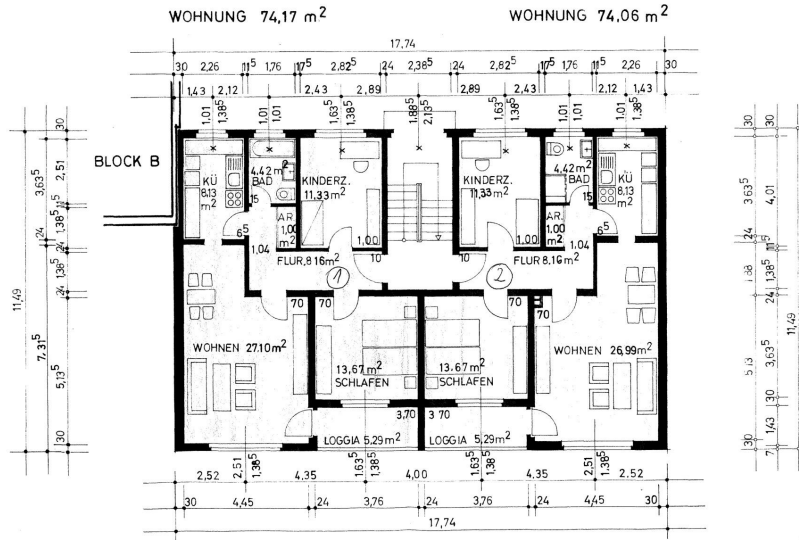
DIE FIRMA H. PAULMANN KG – BLOCK F – 3 VOLLGESCHOSSE – VOLLAUSBAU DACHGESCHOSS  
 — 8 WOHNUNGEN — GRUNDRISSSE M 1:100  
 JSFÜHRUNGSPLAN



# Exposé - Grundrisse

ANFORDERUNG ZUM NEUBAUOBJEKT IN HELMSTEDT STREPLINGERODE FÜR DIE FIRMA

AUSFÜHRUNG



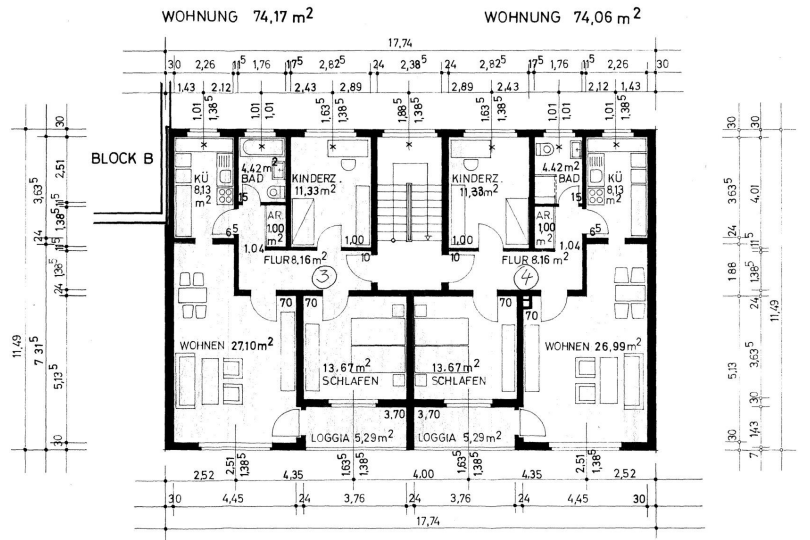
ERDGESCHOSS

- STAHLZARGEN
- KORRIDORTÜREN
- ZIMMERTÜREN
- BADEZIMMERTÜREN
- KELLERTÜREN
- BRÜCKENTÜR

# Exposé - Grundrisse

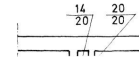
DIE FIRMA H. PAULMANN KG – BLOCK A. 2 VOLLGESCHOSSE-VOLLAUSBAU DACHGESCHOSS  
6 WOHNUNGEN – GRUNDRISSSE M 1:100

## USFÜHRUNGSPLAN



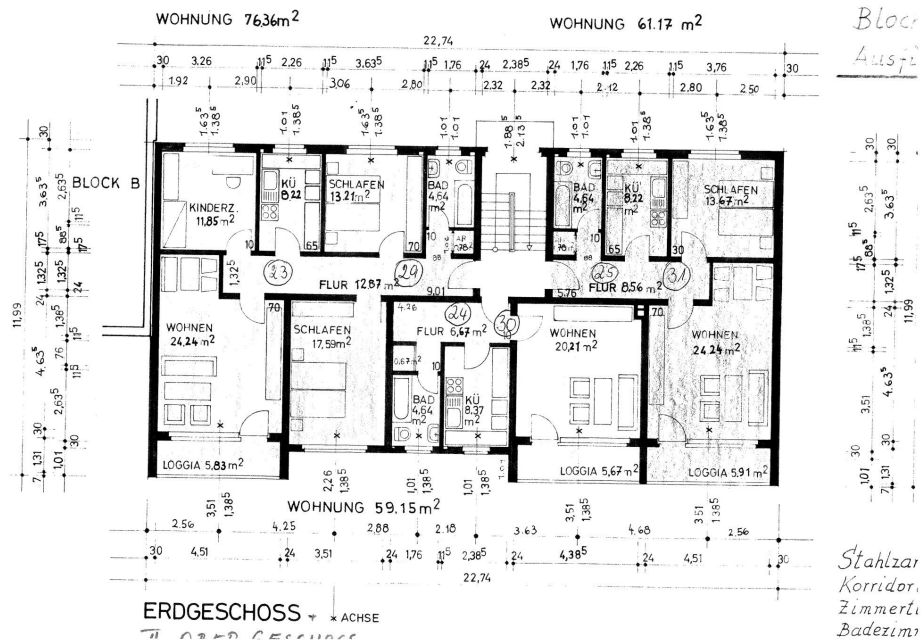
- AHLZARGEN
- BRIDORTÜREN 1,01 / 2,01 m.
- MMERTÜREN 0,88<sup>5</sup> / 2,01 m.
- ADEZIMMERTÜREN 0,76 / 2,01 m.
- ELLERTÜREN 0,88<sup>5</sup> / 2,01 m.
- BÜSTUNGSHÖHE 0,85 / 1,12 m.

OBERGESCHOSS



# Exposé - Grundrisse

ZEICHNUNG ZUM NEUBAUOBJEKT IN HELMSTEDT STREPLINGERODE FÜR DIE FIR



# Exposé - Grundrisse

UNG ZUM NEUBAUOBJEKT IN HELMSTEDT STREPLINGERODE FÜR DIE FIR

