

Exposé

Penthouse in Montabaur

Einzigartiges Penthouse mit großzügigem Südbalkon und Schlossblick



Objekt-Nr. **OM-315079**

Penthouse

Vermietung: **1.400 € + NK**

Ansprechpartner:
Ronald Claude

Auf der Trift 11
56410 Montabaur
Rheinland-Pfalz
Deutschland

Baujahr	1995	Mietsicherheit	4.200 €
Zimmer	5,00	Übernahme	Nach Vereinbarung
Wohnfläche	200,00 m ²	Zustand	gepflegt
Nutzfläche	18,00 m ²	Schlafzimmer	3
Energieträger	Gas	Badezimmer	2
Nebenkosten	150 €	Etage	1. OG
Heizkosten	150 €	Stellplätze	1
Summe Nebenkosten	300 €	Heizung	Fußbodenheizung
Miete Garage/Stellpl.	25 €		

Exposé - Beschreibung

Objektbeschreibung

Die großzügig, ausgefallene, 5-Zimmer Penthouse-/Maisonettewohnung bietet höchsten Wohnkomfort und beeindruckt mit einem großen Südbalkon mit Schloß- und traumhaftem Fernblick.

Der große, lichtdurchflutete Wohn- und Essbereich besticht mit seiner offenen Raumgestaltung, einer Wendeltreppe zur Galerie und den Decken aus naturbelassenem Kiefernholz.

Es erwartet Sie eine ruhige Hausgemeinschaft!

Haustiere nicht erwünscht!

Ausstattung

Großer Südbalkon mit aufwendiger Beschattungsanlage,

Fußbodenheizung und zusätzlichen Flächenheizkörpern, elektrischen Rolläden,

Schlafzimmer mit offenem Giebel, begehbarem Kleiderschrank und Balkon,

Hauptbadezimmer mit Eckbadewanne und geräumiger Eckdusche,

Gästebad mit Dusche,

Abstellkammer,

Kellerraum und gemeinschaftliche Waschküche.

Die Einbauküche kann übernommen werden.

Fußboden:

Laminat, Teppichboden, Fliesen

Weitere Ausstattung:

Balkon, Keller, Vollbad, Duschbad, Einbauküche, Gäste-WC

Sonstiges

Bei Interesse bitte um telefonische Kontaktaufnahme unter 01525 3992886.

Garagen können bei Bedarf extra angemietet werden.

Haustiere sind nicht erwünscht!

Lage

Die Immobilie liegt an einer Anliegerstrasse am Ortsrand von Montabaur Elgendorf, 2 km vom ICE Bahnhof, Outlet und A3-Anschluss entfernt.

In nächster Umgebung finden sich Ärzte, 2 Krankenhäuser, ein großes Waldgebiet, Einkaufsmöglichkeiten, mehrere Fitnessstudios und Physiotherapeuten.

Exposé - Energieausweis

Energieausweistyp	Verbrauchsausweis
Erstellungsdatum	ab 1. Mai 2014
Endenergieverbrauch	67,50 kWh/(m ² a)
Energieeffizienzklasse	B



Exposé - Galerie



Esszimmer

Exposé - Galerie



Wohn- u. Esszimmer



Wohnzimmer

Exposé - Galerie



Theke zur Küche



Küchenansicht



Diele

Exposé - Galerie



Schlafzimmer



Schlafzimmer mt Balkon



Schlafz. begehbarcm Kleidersc.

Exposé - Galerie



Gästezimmer

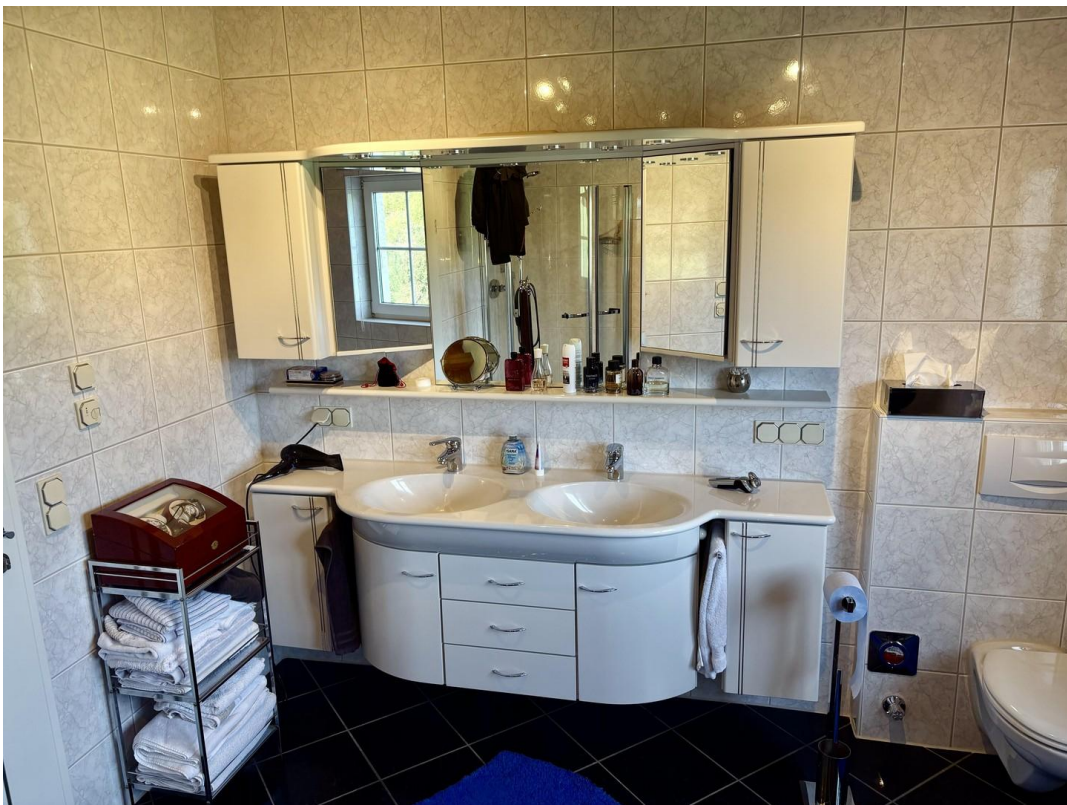


Büro

Exposé - Galerie



Badezimmer



Badezimmer

Exposé - Galerie



Gästebad



Wohnzimmer mit Glasfront

Exposé - Galerie



Galerie mit Glasfront



Galerie

Exposé - Galerie



Maisonette Zimmer



Balkonansicht

Exposé - Galerie



Panoramablick