

Exposé

Wohnung in Aidlingen

3,5-Raum-Hochparterre-Jugendstil-Wohnung mit luxuriöser Innenausstattung in Aidlingen



Objekt-Nr. **OM-315083**

Wohnung

Vermietung: **1.800 € + NK**

Ansprechpartner:
Kathrin Schmekel-Topalak

Aidlingerstr. 36
71134 Aidlingen
Baden-Württemberg
Deutschland

Baujahr	1903	Zustand	Erstbez. n. Sanier.
Zimmer	3,50	Schlafzimmer	1
Wohnfläche	110,00 m ²	Badezimmer	1
Energieträger	Holzpellets	Etage	1. OG
Summe Nebenkosten	200 €	Heizung	Fußbodenheizung
Übernahme	sofort		

Exposé - Beschreibung

Objektbeschreibung

Erstbezug nach liebevoller Kernsanierung!

Diese außergewöhnliche Immobilie vereint den Charme der Jahrhundertwende mit modernem Wohnkomfort auf höchstem Niveau. Die 3,5-Zimmer-Wohnung in einer Jugendstilvilla in Deufringen wurde mit viel Liebe zum Detail kernsaniert und bietet Ihnen ein einzigartiges Wohnambiente in einem denkmalgeschützten Gebäude.

Highlights:

3,20 m hohe Stuckdecken:

Die prächtigen Stuckdecken verleihen der Wohnung eine unvergleichliche Eleganz und zeugen vom kunsthandwerklichen Können der damaligen Zeit.

Jugendstilelemente:

Zahlreiche liebevoll erhaltene Jugendstilelemente wie Türen, Fenster und Wandfliesen sorgen für ein authentisches Wohngefühl.

Ausstattung

Modernes Bad mit Walk-in-Regendusche:

Das Badezimmer überzeugt mit moderner Ausstattung und höchstem Komfort. Die Walk-in-Regendusche bietet ein luxuriöses Duscherlebnis, während die schwarz matten Vitra Armaturen für einen eleganten Akzent sorgen.

Eichenholzdielenboden:

Der Echtholzboden aus Eichenholz sorgt für eine warme und behagliche Atmosphäre und unterstreicht den stilvollen Charakter der Wohnung.

Fußbodenheizung überall:

Die Fußbodenheizung sorgt für ein angenehmes Raumklima an kalten Tagen und rundet den Komfort der Wohnung ab.

Smart-Home-System:

Mit dem Smart-Home-System steuern Sie bequem Beleuchtung, Heizung und weitere Funktionen ganz einfach per App oder Sprachbefehl.

Wohnküche von LEICHT Küchen:

Die hochwertige Einbauküche von LEICHT überzeugt mit funktionalem Design und hochwertigen Geräten von Miele, Bauknecht und Nicola Tesla. Die Gessi Armaturen setzen dazu einen edlen Akzent.

(zzgl 200,00€ / Monat)

Ausstattung:

Eichenparkett, Fußbodenheizung, Hochwertige Einbauküche, Hohe Stuckdecken,

Handtuchheizung, KNX Smart Home, intelligentes Lichtdesign, Gartenmitbenutzung

Fußboden:

Parkett, Fliesen

Weitere Ausstattung:

Wintergarten, Garten, Einbauküche, Gäste-WC

Sonstiges

Diese außergewöhnliche Immobilie bietet Ihnen die einmalige Gelegenheit, in einem stilvollen und denkmalgeschützten Jugendstil Gebäude zu wohnen und gleichzeitig alle Vorteile des modernen Wohnkomforts zu genießen. Lassen Sie sich von dem Charme der Jahrhundertwende und der hochwertigen Ausstattung begeistern und vereinbaren Sie noch heute einen Besichtigungstermin!

Lage

Die Villa befindet sich in Aidlingen/Deufringen, in einer ruhigen und gehobenen Wohnlage, die zum Flanieren und Entspannen einlädt. In unmittelbarer Umgebung der Immobilie verkehren einige Buslinien. In Laufnähe gibt es zwei Bäckereien, ein Restaurant und einen Supermarkt. Auch zwei Fitnessstudios und eine Grün- und Parkanlage sind fußläufig gut zu erreichen. Weiter entfernt finden Sie außerdem mehrere Einkaufsmöglichkeiten und Kindergärten. Einige Museen, eine gute medizinische Versorgung, verschiedene Erholungs- und Sportmöglichkeiten und interessante Ausgehmöglichkeiten gibt es schließlich ebenfalls im größeren Umkreis.

Infrastruktur:

Apotheke, Lebensmittel-Discount, Allgemeinmediziner, Kindergarten, Grundschule, Hauptschule, Realschule, Gesamtschule, Öffentliche Verkehrsmittel

Exposé - Galerie



Jugendstilelemente Stuck etc.



Leicht Küche matt weiss



viel Platz zum Verweilen

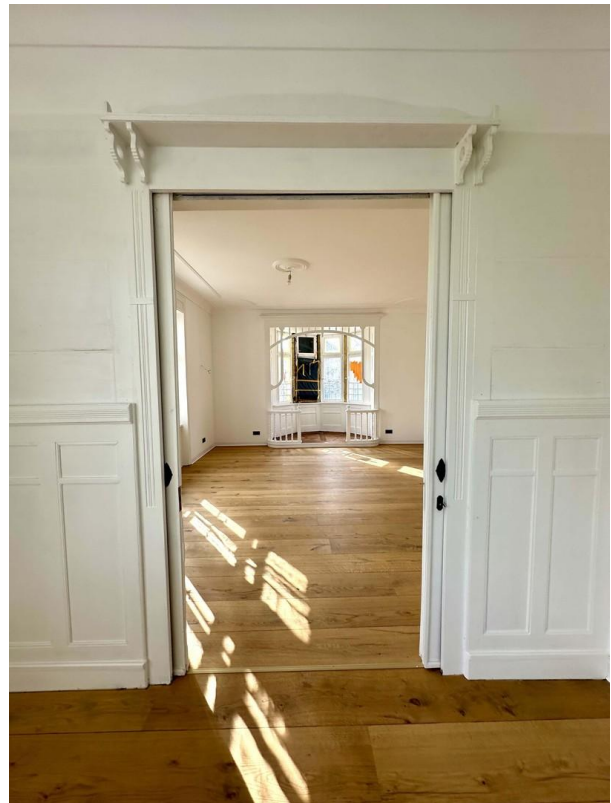
Exposé - Galerie



Blick ins Grüne



Schiebetüre Küche Wohnzimmer



Blick ins Ess/Wohnzimmer

Exposé - Galerie



Wohnzimmer Blick Schlafzimmer



Wohnzimmer mit Empore

Exposé - Galerie



Schlafzimmer



Türklinken Jugendstil

Exposé - Galerie

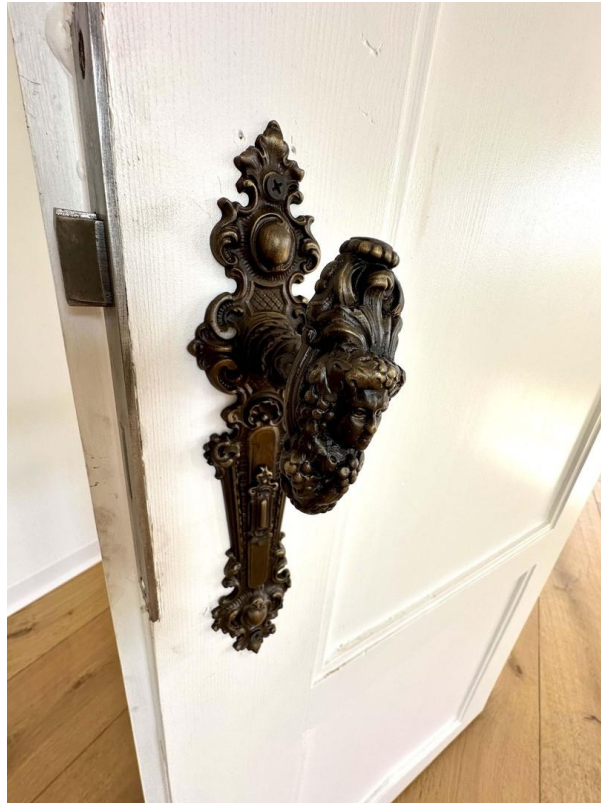


Eingangsbereich



Wintergarten

Exposé - Galerie



Türklinken Jugendstil

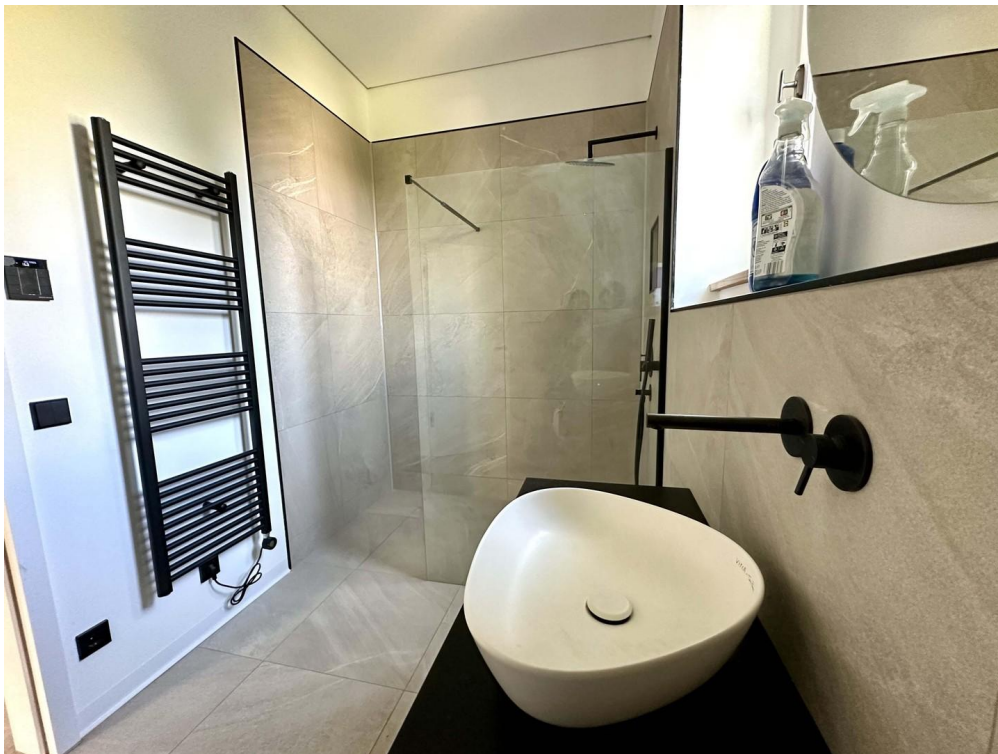


Wintergarten

Exposé - Galerie



Gästetoilette



Duschbad mit Regendusche

Exposé - Galerie



Handtuchwärmer



Kochfeld

Exposé - Galerie



Miele Backofen



Gessi Armaturen



Eichenholz Eingangstüre

Exposé - Galerie



Flurbereich mit Fliesen



Schallschutztüren

Exposé - Galerie



KNX Steuerung in Allen Räumen

Exposé - Grundrisse

