

Exposé

Wohnung in Hannover

Energetischer A+ Neubau von privat - 6 Zimmer Wohnung in Bothfeld



Objekt-Nr. OM-315113

Wohnung

Verkauf: **687.000 €**

Ansprechpartner:
Jan Fiete Buschmann

Hartenbrakenstrasse 28
30659 Hannover
Niedersachsen
Deutschland

| | | | |
|-----------------------|-----------------------|----------------|------------|
| Baujahr | 2024 | Übernahmedatum | 15.10.2024 |
| Etagen | 3 | Zustand | Erstbezug |
| Zimmer | 6,00 | Schlafzimmer | 3 |
| Wohnfläche | 156,00 m ² | Badezimmer | 2 |
| Preis Garage/Stellpl. | 15.000 € | Stellplätze | 2 |
| Übernahme | ab Datum | | |

Exposé - Beschreibung

Objektbeschreibung

Willkommen in Ihrem neuen Zuhause. Diese moderne Wohnung ist über 3 Etagen wie ein Stadthaus konzipiert. Sie verfügt insgesamt über 6 Zimmer - verteilt auf 156 m². Im Erdgeschoss befindet sich der Wohn- und Essbereich mit einer 4 m breiten und raumhohen Schiebetür. Diese führt in den Außenbereich mit einer 12 m² großen Terrasse und einem eigenen ca. 60 m² großen Garten. Dieser lädt mit seiner optimalen Süd/West Ausrichtung zur Erholung ein. Zusätzlich befindet sich auf dieser Etage ein großzügiger HWR Raum mit zusätzlichem Platz für Schränke und E-Bikes. Des Weiteren ist hier die nur zu dieser Wohnung gehörenden Heizungsanlage mit eigener Luft/Wärmepumpe untergebracht. Vom HWR-Raum abgehend rundet ein separates, ruhig gelegenes Büro das Erdgeschoss ab. Über die geschlossene Holzterrasse gelangt man ins Obergeschoss. Hier befinden sich 2 großzügige Kinderzimmern mit 2,70 hohen Decken und raumhohen Fenstern, sowie ein Vollbad mit bodentiefer Dusche und Badewanne. Vom Flur abgehend gelangt man außerdem in den Elterntrakt mit geräumiger Ankleide, Schlafzimmer und direkt angegliedertem Duschbad, ebenfalls mit bodentiefer Dusche. Im Obergeschoss befindet sich ein Gästezimmer/Büro im ausgebauten Dachgeschoss sowie ein Abstellraum.

Das Objekt wurde mit einer Luft-Wärme Pumpe nach KFW 55 Standard gebaut. Im Bedarfsausweis ergibt sich durch den Energiebedarf von 14,5 kW/h die Energieeffizienzklasse A+. Beheizt werden das EG und OG über die Fußbodenheizung. Fußbodenbeläge aus hochwertigem Echtholzparkett Eiche natur in den Wohnräumen im EG und OG, sowie Fliesen in den Bädern und im Hauswirtschaftsraum gehören bereits zur Ausstattung. Deckenspots sind in den meisten Räumen schon vorhanden ebenso wie Datenkabel in allen Wohnräumen verlegt worden sind.

Die Wohnung wird zum 01.10..2024 komplett fertiggestellt sein. Sie können ohne versteckte Kosten direkt einziehen. Terrasse und Pflasterarbeiten sind zum Einzug bereits ausgeführt, der Rasen ist angelegt.

Zum Objekt können 1 oder 2 Stellplätze zum Preis von 15.000 € pro Stellplatz erworben werden.

Ausstattung

Eichenparkett, bodentiefe Fenster, Deckenspots, Wannenbad, Duschbad, Gäste WC, Fußbodenheizung, eigener Garten, Terrasse, Pflasterarbeiten, Rasen

Fußboden:

Parkett, Fliesen

Weitere Ausstattung:

Terrasse, Garten, Vollbad, Duschbad, Gäste-WC

Lage

Die Wohnung liegt im bevorzugten Hannoveraner Stadtteil Bothfeld. Die Nachbarschaft zeichnet sich durch freistehende Einfamilienhäuser, kleinere Mehrfamilienhäuser und viel Grün aus. Das Einkaufszentrum Kurze Kamp mit Straßenbahnbindung, Restaurants, Supermarkt und Bäcker ist in 800 m erreichbar. Die Immobilie gehört zum Einzugsgebiet der 600 m entfernten Grundschule Grimsehlweg.

Exposé - Galerie



Wohnzimmer mit Ausblick



Wannenbad

Exposé - Galerie



Kinderzimmer 1



Kinderzimmer 2

Exposé - Galerie



Elternschlafzimmer

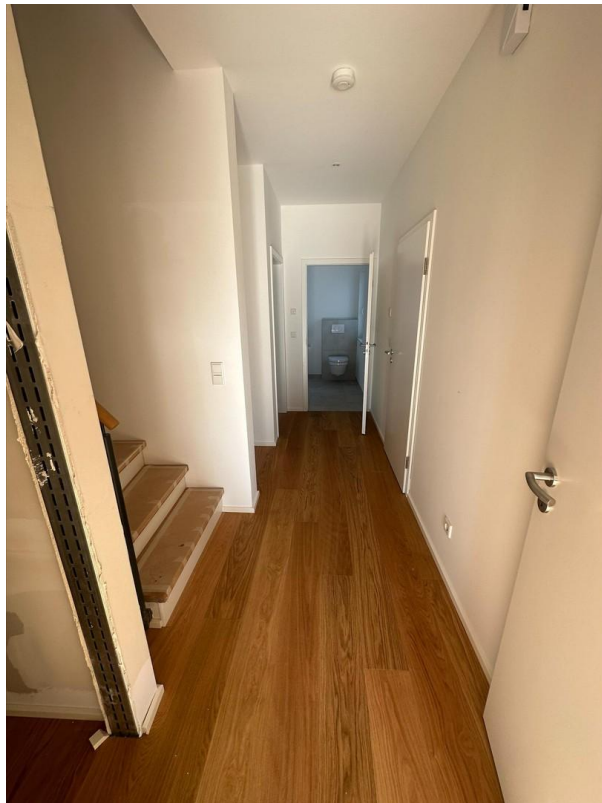


Elternduschbad

Exposé - Galerie



Ankleide



Flur mit Gäste-WC

Exposé - Galerie



HWR-Raum



Eingangsbereich mit Parkplatz

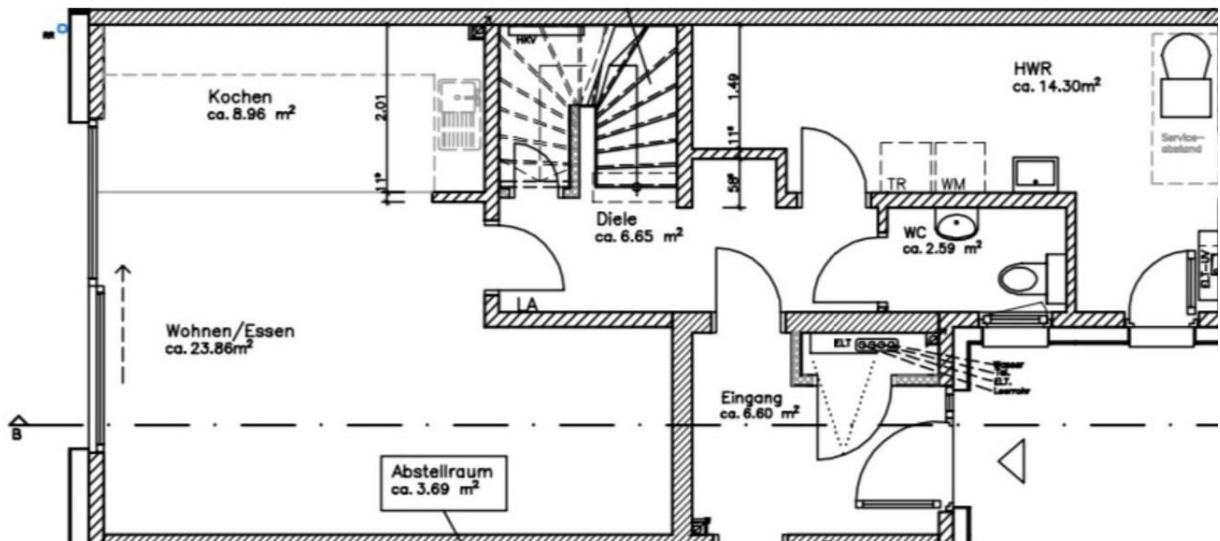
Exposé - Galerie



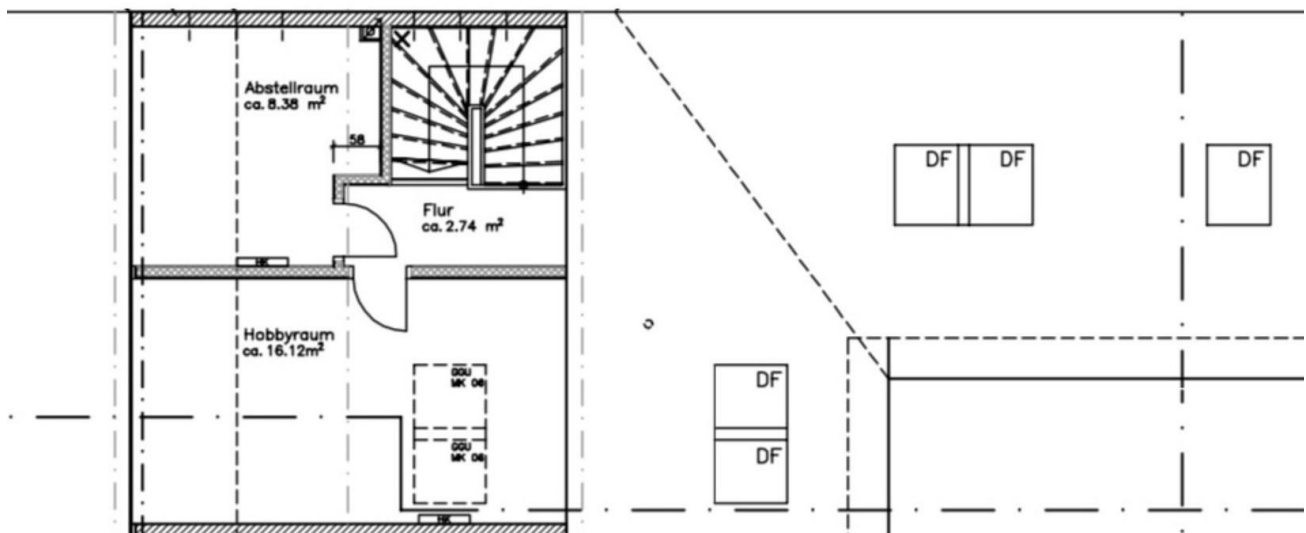
Arbeitszimmer

Exposé - Grundrisse

Erdgeschoss



Dachgeschoss



Exposé - Grundrisse

Obergeschoss

