

Exposé

Einfamilienhaus in Eberdingen-Hochdorf

**Freundliches und neuwertiges 6,5-Zimmer-
Einfamilienhaus mit hochwertiger Innenausstattung und
EBK**



Objekt-Nr. **OM-315131**

Einfamilienhaus

Vermietung: **2.600 € + NK**

71735 Eberdingen-Hochdorf
Baden-Württemberg
Deutschland

Baujahr	2021	Mietsicherheit	7.800 €
Grundstücksfläche	361,00 m ²	Übernahme	ab Datum
Etagen	3	Übernahmedatum	01.11.2024
Zimmer	6,50	Zustand	Neuwertig
Wohnfläche	179,00 m ²	Schlafzimmer	3
Energieträger	Strom	Badezimmer	3
Nebenkosten	60 €	Garagen	2
Summe Nebenkosten	60 €	Heizung	Fußbodenheizung

Exposé - Beschreibung

Objektbeschreibung

Bei dieser Immobilie handelt es sich um ein dreistöckiges, neuwertiges Einfamilienhaus, in ruhiger Lage (Sackgasse). Das Objekt zeichnet sich durch eine hochwertige Innenausstattung aus und kann ab dem 1.11.2024 bezogen werden. Die großen Fensterfronten, die im Haus für sehr viel Licht sorgen, sind ebenso wie die große Terrasse, auf der Südseite. Neben drei Badezimmern und einem separaten Gäste-WC zählen sechseinhalb gut geschnittene Zimmer zu dem Haus. Besonders hervorzuheben ist die großzügige Grundstücksgröße von 361 Quadratmetern, die Ihnen bei schönem Wetter zu einem regelrechten Outdoor-Zimmer werden kann. Ein aktueller Bedarfsausweis ist verfügbar. In der Innenausstattung mit inbegriffen ist eine Einbauküche. Zur Wohnung gehören außerdem noch ein Keller mit mehreren Räumen und Bad sowie eine Doppelgarage. Das Haus wurde 2021 erbaut und wird per Wärmepumpe beheizt. Die Miete für das hier angebotene Haus liegt bei monatlich 2.660 Euro.

Ausstattung

- Alle Räume mit große Fliesen
- große helle 3-fach verglaste Fenster
- Rollläden, Außen-Jalousien
- Fußbodenheizung
- 2 Terrassen
- Keller
- Einbauküche
- Gäste-WC
- Netzwerkdosen (RJ45) in allen Räumen

Fußboden:

Fliesen

Weitere Ausstattung:

Balkon, Terrasse, Garten, Keller, Vollbad, Duschbad, Einbauküche, Gäste-WC, Kamin

Lage

Das Objekt liegt in Eberdingen-Hochdorf. Der Ort liegt im Kreis Ludwigsburg und gehört somit unmittelbar zur Metropolregion Stuttgart. Mehrere Buslinien verkehren in der Nähe.

Fußläufig, im Ort, finden Sie zwei Restaurants, zwei Bäckereien, eine Postfiliale, ein Metzger, ein Café, ein Supermarkt, ein Getränkemarkt, Kinderkrippe, Kindergärten und Grundschule. In den Nachbarorten gibt es zudem mehrere Einkaufsmöglichkeiten, Restaurants, Apotheken, Ärzte, Banken, Tankstellen und weitere Schulen.

Infrastruktur:

Apotheke, Lebensmittel-Discount, Allgemeinmediziner, Kindergarten, Grundschule, Öffentliche Verkehrsmittel

Exposé - Energieausweis

Energieausweistyp	Bedarfsausweis
Erstellungsdatum	ab 1. Mai 2014
Endenergiebedarf	20,10 kWh/(m ² a)
Energieeffizienzklasse	A+, A



Exposé - Galerie



Eingang Haus

Exposé - Galerie



Terrasse



Rückseite Haus

Exposé - Galerie



Terrasse Rückseite



Garage

Exposé - Galerie



Eingang/Flur EG



Wohnzimmer EG

Exposé - Galerie



Essbereich/Küche EG



Küche EG

Exposé - Galerie

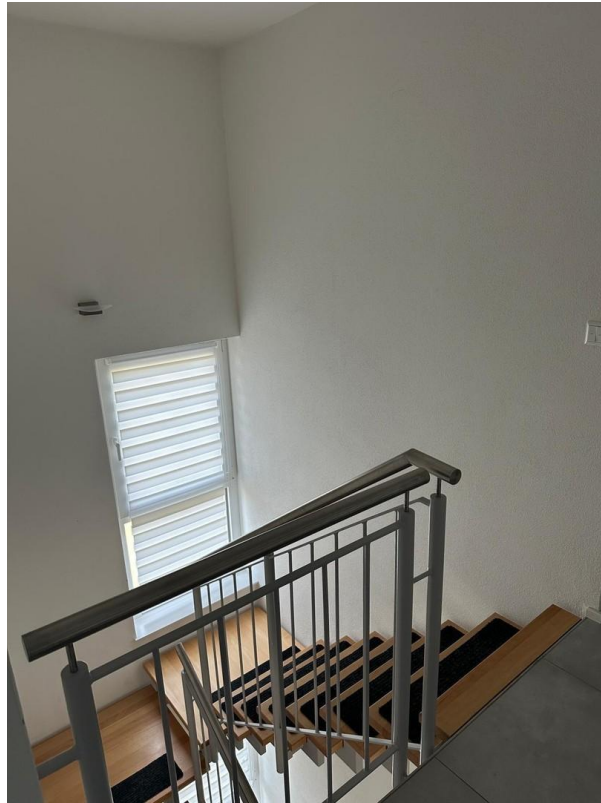


Gäste WC EG



Abstellraum EG

Exposé - Galerie



Treppenhaus



Flur OG

Exposé - Galerie



Erstes Schlafzimmer OG



Hauptbadezimmer 1. OG -1

Exposé - Galerie



Hauptbadezimmer 1. OG -2



Hauptbadezimmer 1. OG -3

Exposé - Galerie

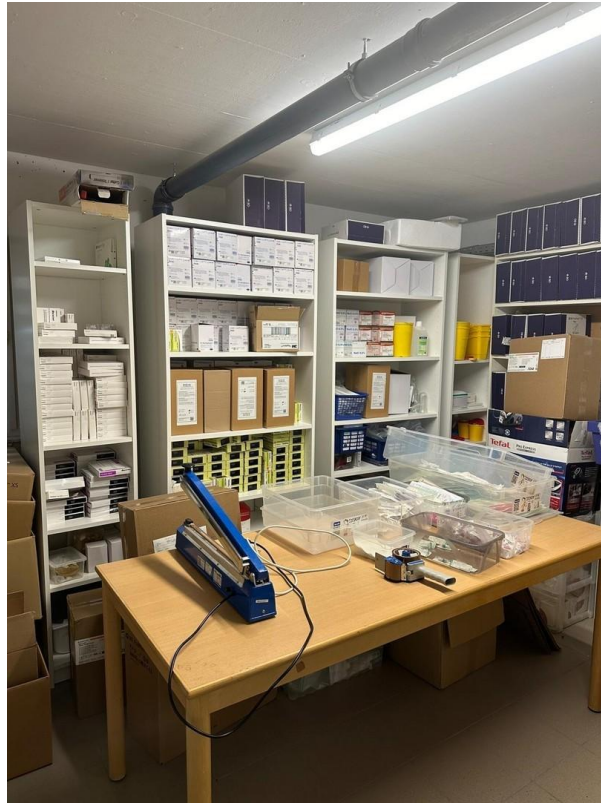


Zweites Schlafzimmer OG



Zweites Badezimmer 1. OG

Exposé - Galerie



Abstellraum UG



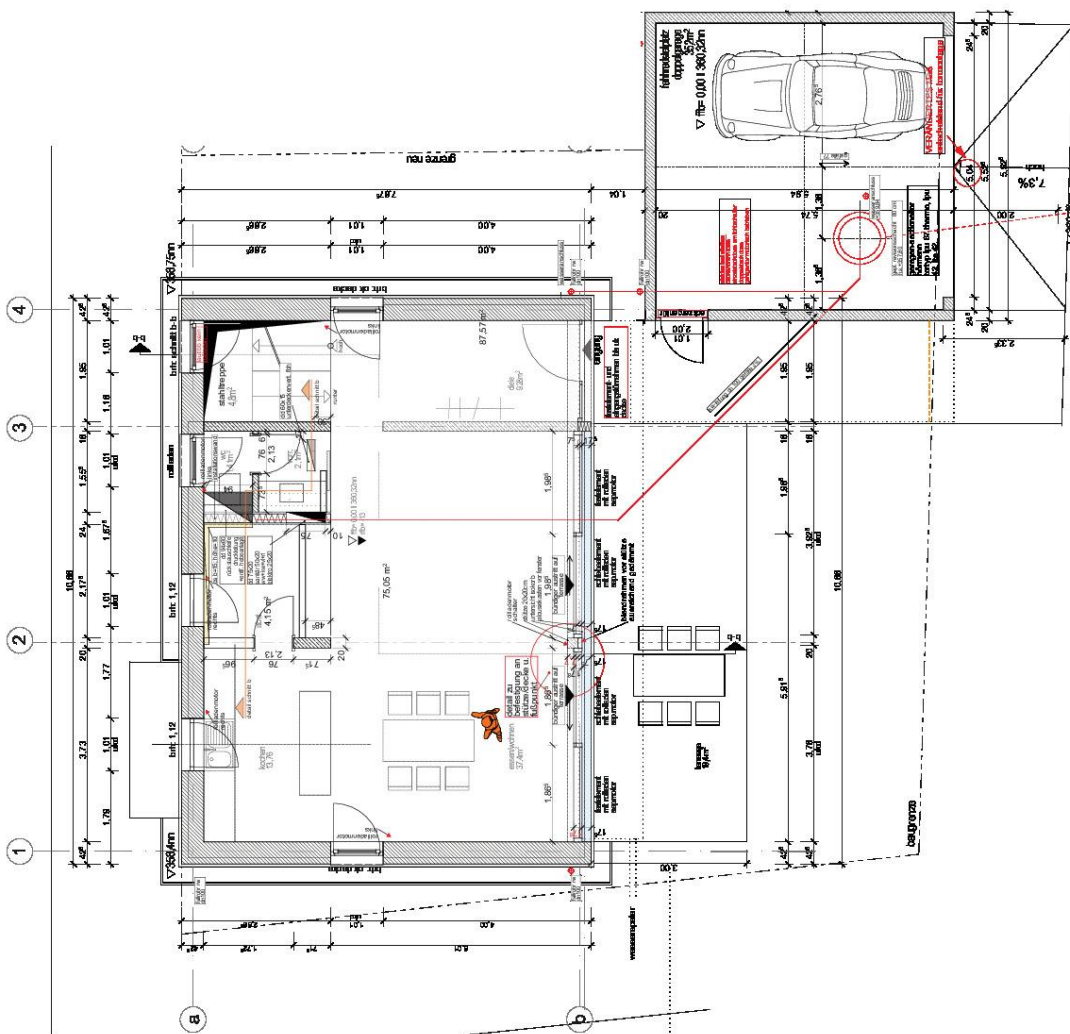
Flur UG

Exposé - Galerie

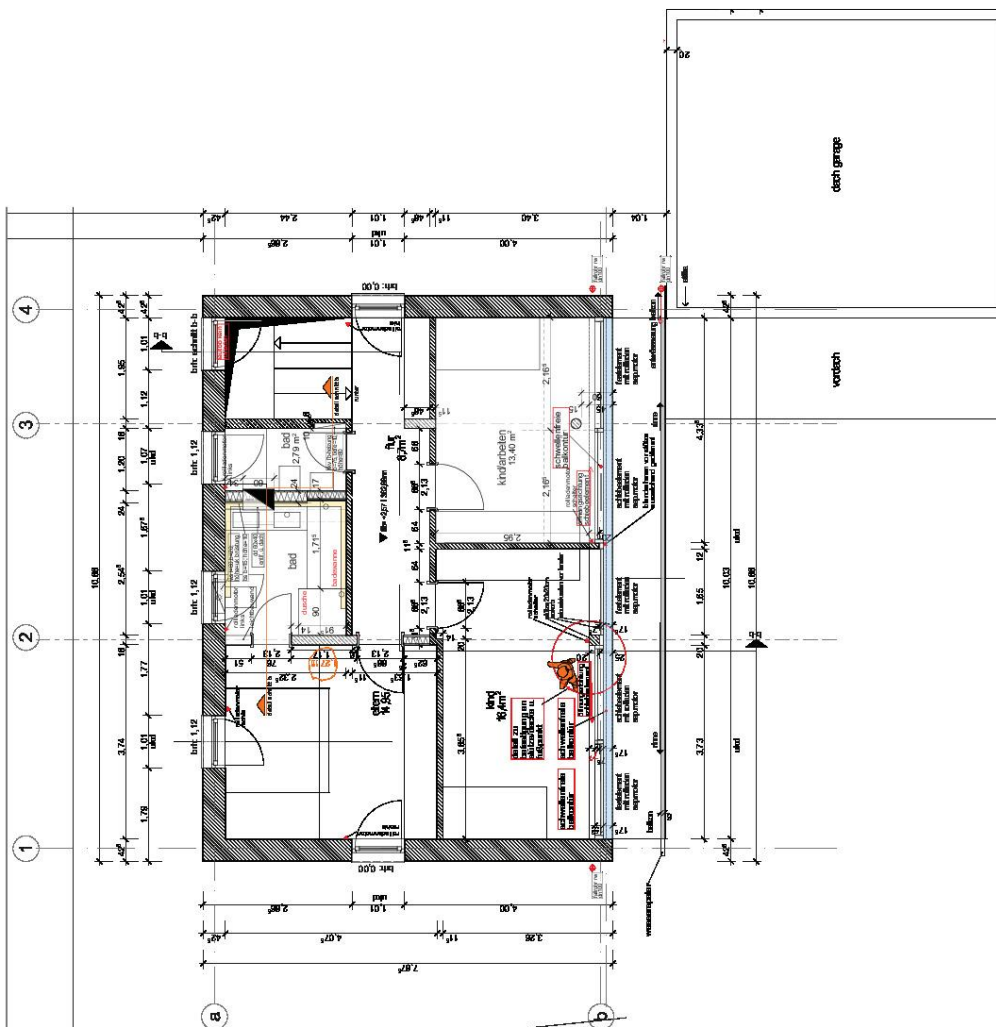


Heizung UG

Exposé - Grundrisse



Exposé - Grundrisse



Exposé - Grundrisse

