

Exposé

Wohnung in Darmstadt

1-Zimmer-Wohnung als Kapitalanlage in Darmstadt-Eberstadt zu verkaufen - reserviert



Objekt-Nr. OM-315157

Wohnung

Verkauf: **135.000 €**

64297 Darmstadt
Hessen
Deutschland

Baujahr	1994	Zustand	modernisiert
Etagen	4	Schlafzimmer	1
Zimmer	1,00	Badezimmer	1
Wohnfläche	30,50 m ²	Etage	1. OG
Energieträger	Fernwärme	Tiefgaragenplätze	1
Hausgeld mtl.	165 €	Heizung	Fußbodenheizung
Übernahme	Nach Vereinbarung		

Exposé - Beschreibung

Objektbeschreibung

Diese schöne und ruhig gelegene Wohnung im 1. Obergeschoss besticht durch eine gehobene Innenausstattung. Zur Wohnung zählt ein attraktives Zimmer mit Einbauküche, ein kleiner Flur und ein Bad mit Dusche. Geheizt wird mittels Fußbodenheizung. Ein Balkon, ein Kellerraum und ein Tiefgaragen-Stellplatz für ein Auto ergänzen die Ausstattung. Im Kellergeschoss befinden sich Münz-Waschmaschinen und -Trockner, die von den Hausbewohnern genutzt werden können.

Die Wohnung befindet sich in einer gepflegten Wohnanlage. Die langjährig aktive Hausverwaltung kümmert sich zuverlässig um alle anfallenden Dinge, einschließlich Abrechnungen, Einholen von Angeboten, Beauftragung von Instandhaltungen, etc.

BITTE BEACHTEN: Die Wohnung ist vermietet und dem aktuellen Mieter soll ein Wohnrecht für drei weitere Jahre gewährt werden, sofern er dies möchte. In diesem Zeitraum sollte der Mietpreis nur geringfügig erhöht werden. Dies wird im Kaufvertrag entsprechend festgehalten.

Ausstattung

Fußboden:

Laminat, Fliesen

Weitere Ausstattung:

Balkon, Keller, Duschbad, Einbauküche

Lage

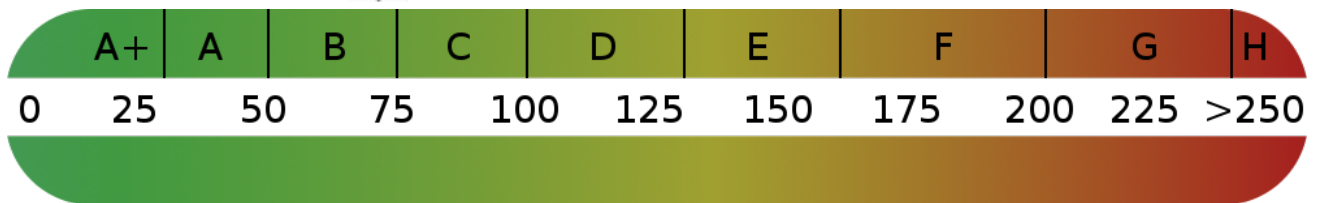
Die Immobilie befindet sich im Süden von Darmstadt. Mehrere Bus- und Straßenbahnlinien verkehren in der Nähe. In direkter Umgebung finden Sie einige Restaurants, zwei Supermärkte und eine Bäckerei vor. Auch einige Fitnessstudios, zwei Friseure, zwei Apotheken, eine Grün- und Parkanlage und einen Blumenladen erreichen Sie.

Infrastruktur:

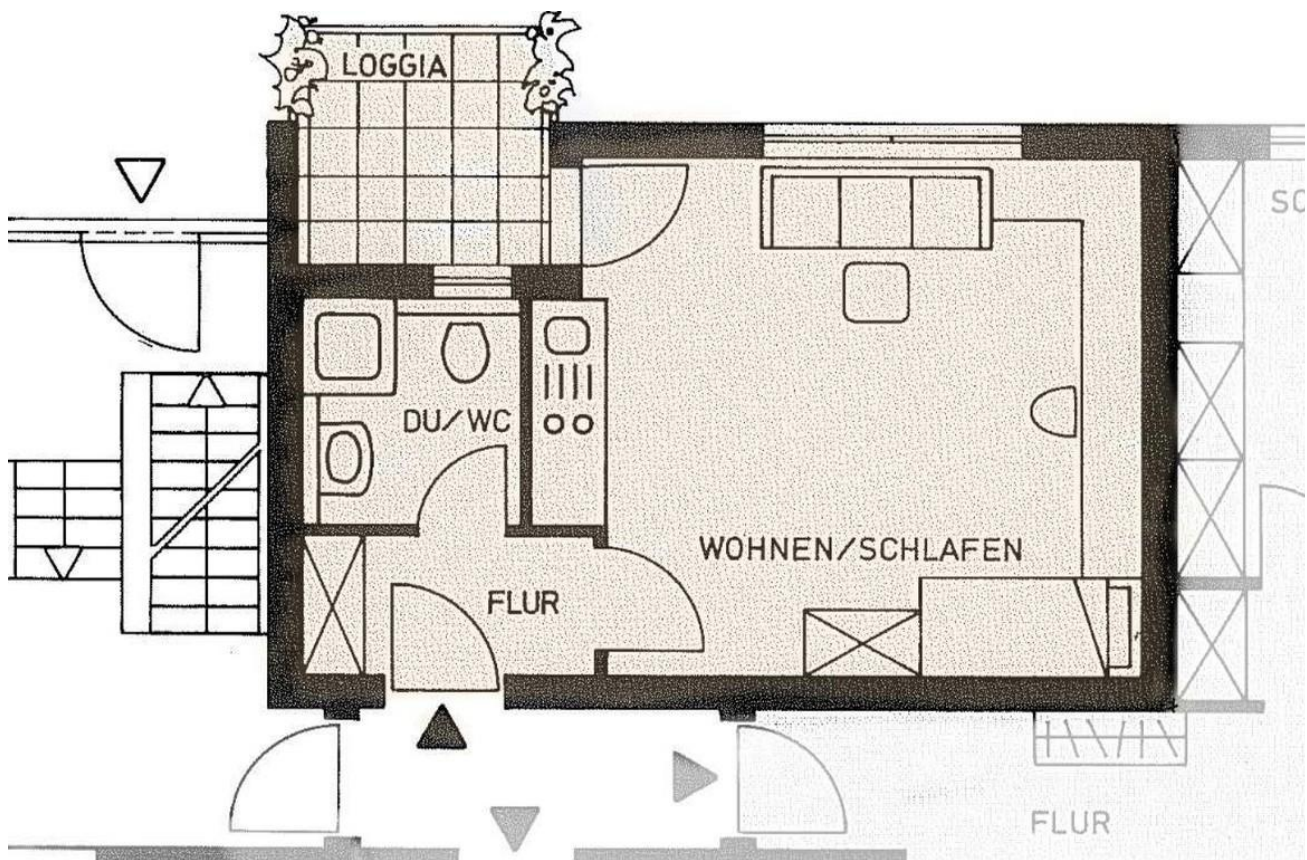
Apotheke, Lebensmittel-Discount, Allgemeinmediziner, Kindergarten, Grundschule, Öffentliche Verkehrsmittel

Exposé - Energieausweis

Energieausweistyp	Verbrauchsausweis
Erstellungsdatum	ab 1. Mai 2014
Endenergieverbrauch	73,00 kWh/(m ² a)
Energieeffizienzklasse	B



Exposé - Galerie



Grundriss

Exposé - Galerie



Einbauküche