

Exposé

Einfamilienhaus in Williningen Usseeln

Neubau in top Lage plus Garten zu vermieten



Objekt-Nr. **OM-315265**

Einfamilienhaus

Vermietung: **1.700 € + NK**

Ansprechpartner:

Rieks Rolf

Telefon: 0172 5621170

Mobil: 0172 5621170

Pönblick 9

34508 Williningen Usseeln

Nordrhein-Westfalen

Deutschland

Grundstücksfläche	900,00 m ²	Zustand	Neuwertig
Etagen	2	Schlafzimmer	5
Zimmer	7,00	Badezimmer	2
Wohnfläche	165,00 m ²	Garagen	1
Energieträger	Luft-/Wasserwärme	Stellplätze	1
Mietsicherheit	3.400 €	Heizung	Fußbodenheizung
Übernahme	Nach Vereinbarung		

Exposé - Beschreibung

Objektbeschreibung

Dieses neuwertige, moderne Einfamilienhaus bietet Ihnen höchsten Wohnkomfort auf 2 Etagen in bester Lage.

Usseln Sauerland.

Das Haus besticht durch die gehobene Ausstattung, sowie durchdachtes Design.

Perfekt für kleine und große Familien.

-170 m² Wohnfläche

-massive Bauweise

-Netzwerkanschlüsse

-4 Schlafzimmer

-1 Büro

-2 Bäder inkl. Gäste Bad

-moderner Wohn-Essbereich mit eingebauter Küche

-Kamin

-elekt. Alurolläden

-Wohlfühl-Garten mit toller Aussicht

-Garage mit Wollbox

-Wärmepumpe

Das Haus betreten Sie durch eine helle einladende Diehle, von der aus alle Räume im EG erreichbar sind.

Wohnmittelpunkt ist der offene Wohn- Essbereich mit offener Küche.

Die moderne Einbauküche ist komfortabel mit Markengeräten ausgestattet und bietet eine Kücheninsel in der Mitte.

Eine großzügige Fensterfront mit Sitz- und Liegebank bietet traumhaften Blick auf die Berglandschaft. Von hier gelangen Sie auf eine große Terrasse.

Der große Eckkamin bietet eine zusätzliche Heizmöglichkeit und verzaubert kühle Abende in eine gemütliche Atmosphäre.

Im EG befinden sich noch ein Büro oder Gästezimmer sowie 3 Nutzräume HWR/ Vorratsraum und Abstellraum.

Das Gäste WC mit ebenerdiger Dusche macht den unteren Wohnbereich komplett.

Über eine interaktiv beleuchtete Holz Treppe gelangen Sie in das OG.

Hier befinden sich 4 große Schlafzimmer. Jedes zusätzlich mit einem Dachfenster und Rolläden.

Vom Bett kann man den Sternenhimmel sehen.

Ein Badezimmer mit hochwertiger Ausstattung.

Dusche plus Eck-Badewanne, Doppel-Waschtisch und WC ist die perfekte Wellnessoase.

Der Garten ist komplett eingezäunt und bietet einen atemberaubenden Blick auf die Landschaft.

Niere dürfen Kinder spielen und toben.

Das Haus ist für eine Kaltmiete von 1700,00 € zu mieten,

Inkl. Garten, Garage und Stellplatz vor dem Haus.

Wir freuen uns auf ihre Anfrage.

R.Rieks

Ausstattung

Fußboden:

Parkett, Laminat, Fliesen, Vinyl / PVC

Weitere Ausstattung:

Balkon, Terrasse, Garten, Vollbad, Duschbad, Einbauküche, Gäste-WC, Kamin

Lage

Infrastruktur:

Apotheke, Lebensmittel-Discount, Kindergarten, Öffentliche Verkehrsmittel

Exposé - Galerie



Exposé - Galerie



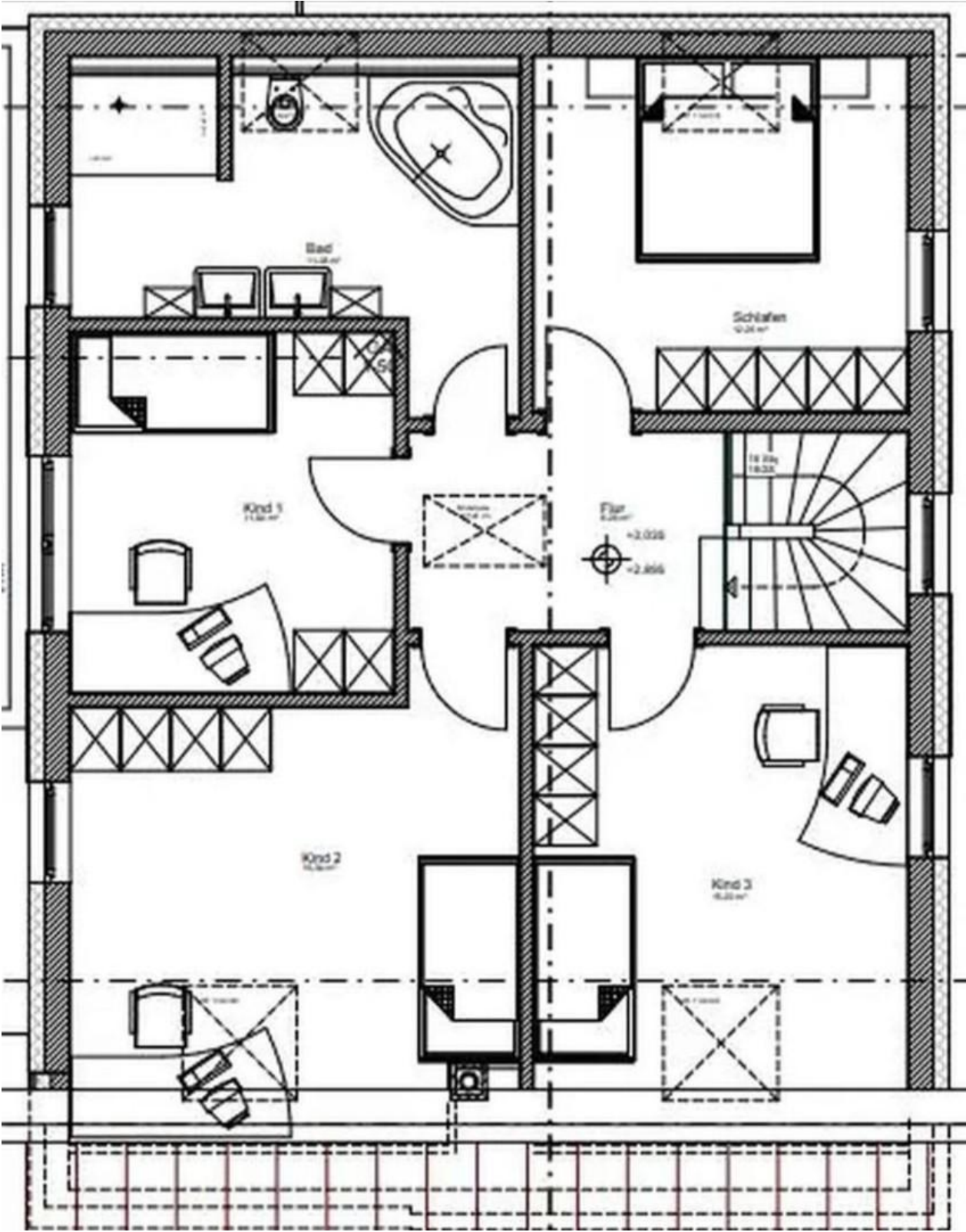
Exposé - Galerie



Exposé - Galerie



Exposé - Grundrisse



Exposé - Grundrisse

