

Exposé

Lager in Gransee

**Lagerhalle, Büros, Gewerbefläche, Lagerfläche direkt am
Bahnhof Gransee Provisionsfrei**



Objekt-Nr. OM-315287

Lager

Vermietung: **1.950 € + NK**

Ansprechpartner:
Christian Heuberger
Telefon: 0177 2928602

Kraatzerweg 12
16775 Gransee
Brandenburg
Deutschland

Baujahr	1988	Zustand	nach Vereinbarung
Grundstücksfläche	500,00 m ²	Etage	Erdgeschoss
Etagen	1	Gesamtfläche	950,00 m ²
Nebenkosten	150 €	Lager-/Prod.fläches	450,00 m ²
Summe Nebenkosten	150 €	Freifläche	500,00 m ²
Mietsicherheit	5.850 €	Heizung	Ofenheizung
Übernahme	Nach Vereinbarung		

Exposé - Beschreibung

Objektbeschreibung

Lagerhalle und Büros direkt am Bahnhof Gransee zu vermieten.

Die Immobilie besteht aus:

- Hintere Halle circa 18x 11m sowie großem Tor
- Mittlere Halle mit großem Tor circa 4,5x9m
- Vordere Halle / Raum circa 18x5m
- drei einfachen Büros
- Lagerraum
- WC
- WC mit Dusche
- Mehrere Aussenparkplätze
- Überdachte Eingangsfläche und Tor

Gesamtfläche circa 450m².

Eine Teilung ist möglich.

Als Heizungsanlage wurde im Jahr 2016 ein Holzsplitvergaser eingebaut über den die Gewerberäume sehr kostengünstig sowie ökologisch nachhaltig beheizt werden können.

Die Miete beträgt 1950.- Euro netto zzgl MwSt. pro Monat.

Feste Nebenkosten 150.- Euro

Heizung, Wasser etc. nach Verbrauch.

Kaution: 5850.- Euro

Das Objekt befindet sich im Kraatzerweg 12, in 16775 Gransee.

Für Rückfragen stehe ich Ihnen gerne unter 0177 292 86 02 zur Verfügung.

Der Bahnhof Gransee ist in zwei Minuten Fußläufig zu erreichen und von dort gelangt man mit dem Regio ohne Umsteigen innerhalb von 22 Minuten nach Oranienburg, in 44 Minuten nach Gesundbrunnen, in 49 Minuten nach Berlin Hauptbahnhof und in 53 Minuten zum Potsdamer Platz.

Exposé - Galerie



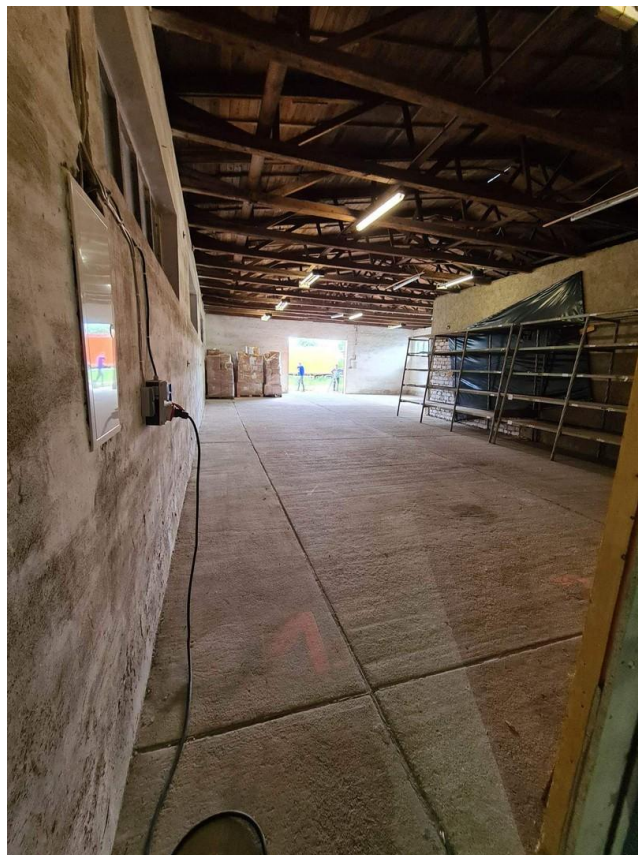
Exposé - Galerie



Exposé - Galerie



Exposé - Galerie



Exposé - Galerie



Exposé - Galerie



Exposé - Galerie



Exposé - Galerie



Exposé - Galerie

