

Exposé

Dachgeschosswohnung in Halle

3 Zimmerwohnung in Halle Saale mit Balkon ab Jan. zu vermieten



Objekt-Nr. **OM-315389**

Dachgeschosswohnung

Vermietung: **360 € + NK**

Ansprechpartner:
Ge

Amsterdamerstr.
06128 Halle
Sachsen-Anhalt
Deutschland

Baujahr	1977	Übernahme	Nach Vereinbarung
Etagen	4	Zustand	gepflegt
Zimmer	3,00	Schlafzimmer	2
Wohnfläche	60,00 m ²	Badezimmer	1
Energieträger	Fernwärme	Etage	4. OG
Summe Nebenkosten	220 €	Heizung	Sonstiges
Mietsicherheit	720 €		

Exposé - Beschreibung

Objektbeschreibung

... und diese Aussicht! Eine helle 3-Raum-Wohnung wartet auf neue Bewohner. Im großzügigen und hellen Wohnzimmer befindet sich der Zugang zum Balkon mit Hammeraussicht Ri. Süden. Die Küche ist getrennt vom Wohnzimmer.

Zur Wohnung gehört auch ein Keller/Abstellraum.

Ausstattung

- Fernwärme
- Duschbad
- Keller/Abstellraum
- Balkon

Fußboden:

Laminat, Fliesen

Weitere Ausstattung:

Balkon, Keller, Einbauküche

Sonstiges

- 1 Jahr Mindestmietdauer

Die Wohnung steht für maximal 2 Erwachsene und 1 Kind zur Verfügung

Lage

Amsterdamer Str. 35 - ein unauffälliges Wohnhaus in Halles Süden. Die Wohnlage ist zentral - kaum Lärm von der Straße, das große Südstadt- Center mit dem "Kaufland" ist in 2 Gehminuten erreicht. Zu Fuß erreichen Sie Netto, Lidl, Tankstellen, verschiedene Restaurants, Ärzte, Apotheken, Bäckereien, Cafés und ein Einkaufszentrum. Außerdem gibt es mehrere Modegeschäfte, Grün- und Parkanlagen, Bars, Fitnessstudios und Buchhandlungen. Mit dem Auto ist man in 5 Minuten an der südlichen Stadtgrenze oder in 10 Minuten im Stadtzentrum. Die Straßenbahn ist auch gleich vor Ort. Die S-Bahn Station Halle Südstadt (S3 und S7) ist zu Fuß innerhalb von 15 Minuten zu erreichen. Mit S7 ist Eisleben auch innerhalb von halbe Stunde zu erreichen

Leipziger Flughafen ist innerhalb von 25 Autominuten und 44 Minuten mit den Öffentlichen zu erreichen.

Die S3 führt Sie direkt nach Leipziger Hbf innerhalb von 1 Stunden, wo Sie gerne Ihre Mails im Zug checken können.

Infrastruktur:

Apotheke, Lebensmittel-Discount, Allgemeinmediziner, Kindergarten, Grundschule, Hauptschule, Realschule, Gymnasium, Öffentliche Verkehrsmittel

Exposé - Energieausweis

Energieausweistyp	Bedarfsausweis
Erstellungsdatum	bis 30. April 2014
Endenergiebedarf	64,70 kWh/(m ² a)



Exposé - Galerie



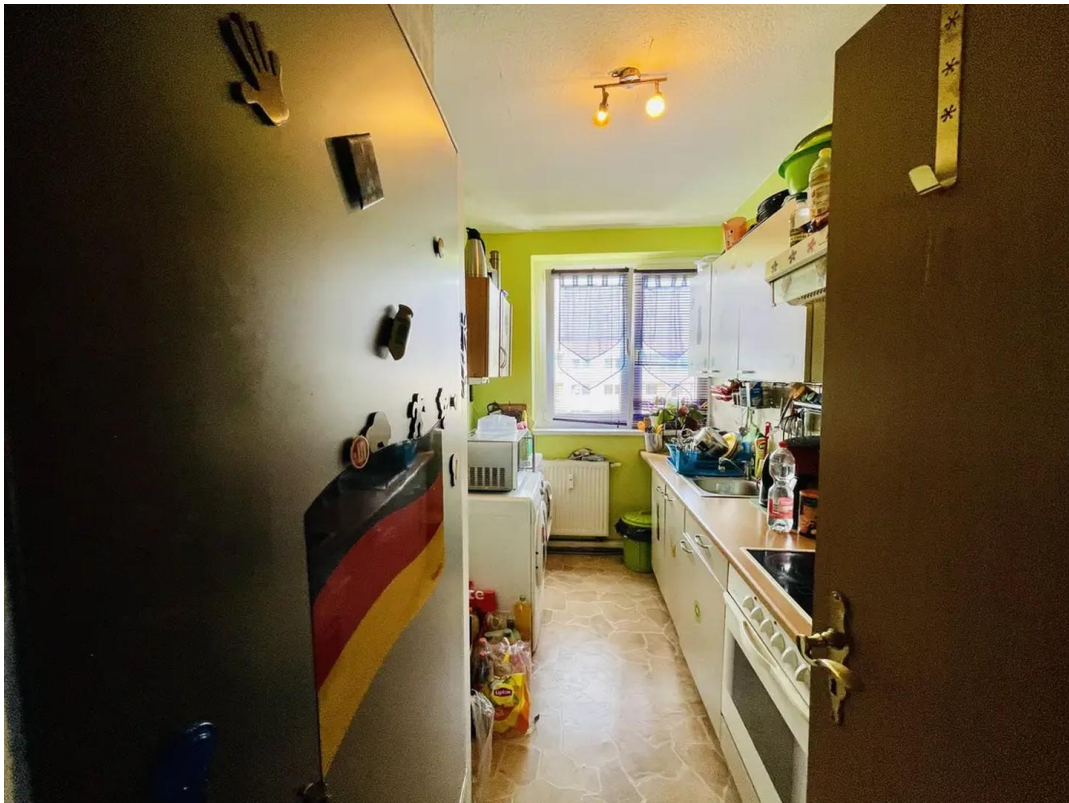
Exposé - Galerie



Exposé - Galerie



Exposé - Galerie



Exposé - Galerie



Exposé - Grundrisse

