

# Exposé

## Erdgeschosswohnung in Norderstedt

### Gutgeschnittene 3-Zi.-EG Whg. mit Terrasse und Tiefgaragenstellplatz



Objekt-Nr. **OM-315400**

**Erdgeschosswohnung**

Vermietung: **785 € + NK**

Ansprechpartner:  
Annette Volquarts

Segeberger Chaussee 85c  
22850 Norderstedt  
Schleswig-Holstein  
Deutschland

Baujahr	1985	Mietsicherheit	2.355 €
Etagen	4	Übernahme	ab Datum
Zimmer	3,00	Übernahmetermin	01.01.2025
Wohnfläche	74,67 m <sup>2</sup>	Zustand	gepflegt
Energieträger	Gas	Schlafzimmer	2
Nebenkosten	150 €	Badezimmer	1
Heizkosten	85 €	Etage	Erdgeschoss
Summe Nebenkosten	235 €	Tiefgaragenplätze	1
Miete Garage/Stellpl.	80 €	Heizung	Zentralheizung

# Exposé - Beschreibung

## Objektbeschreibung

Mehrfamilienhaus mit Eigentumswohnungen

Die Wohnung liegt rückwärtig an der Segeberger Chaussee und ist daher ruhig.

## Ausstattung

Terrasse

Einbauküche

Kabelfernsehen

Abstellraum innerhalb der Wohnung und Kellerraum zur Wohnung gehörend

zur Wohnung gehört ein Tiefgaragenstellplatz

### **Fußboden:**

Teppichboden, Fliesen

### **Weitere Ausstattung:**

Terrasse, Vollbad, Einbauküche

## Sonstiges

Mindestmietzeit: 18 Monate

Erforderliche Unterlagen:

- Mieterselbstauskunft (wird Ihnen ausgehändigt)
- Kopie Personalausweis
- letzten drei Gehaltsabrechnungen
- aktuelle Schufaauskunft (nicht älter als 2 Monate)

## Lage

Öffentliche Verkehrsmittel sowie Einkaufsmöglichkeiten in unmittelbarer Umgebung.

Schule und die U-Bahn U1 in der Nähe

### **Infrastruktur:**

Apotheke, Lebensmittel-Discount, Allgemeinmediziner, Kindergarten, Grundschule, Hauptschule, Realschule, Gymnasium, Gesamtschule, Öffentliche Verkehrsmittel

# Exposé - Energieausweis

Energieausweistyp	Verbrauchsausweis
Erstellungsdatum	ab 1. Mai 2014
Endenergieverbrauch	127,00 kWh/(m <sup>2</sup> a)
Energieeffizienzklasse	D

## Exposé - Galerie



Wohnzimmer

# Exposé - Galerie



Wohnzimmer



Schlafzimmer



# Exposé - Galerie

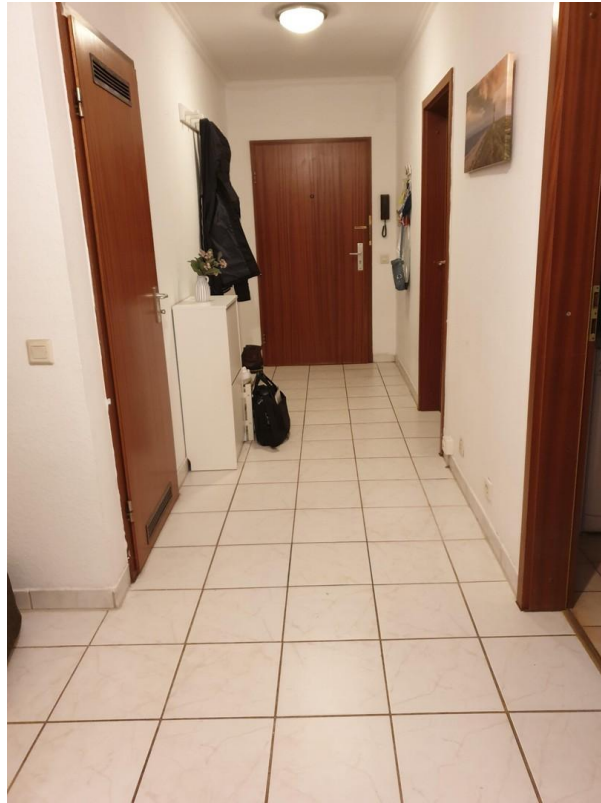


Arbeits- oder Kinderzimmer



Küche

# Exposé - Galerie

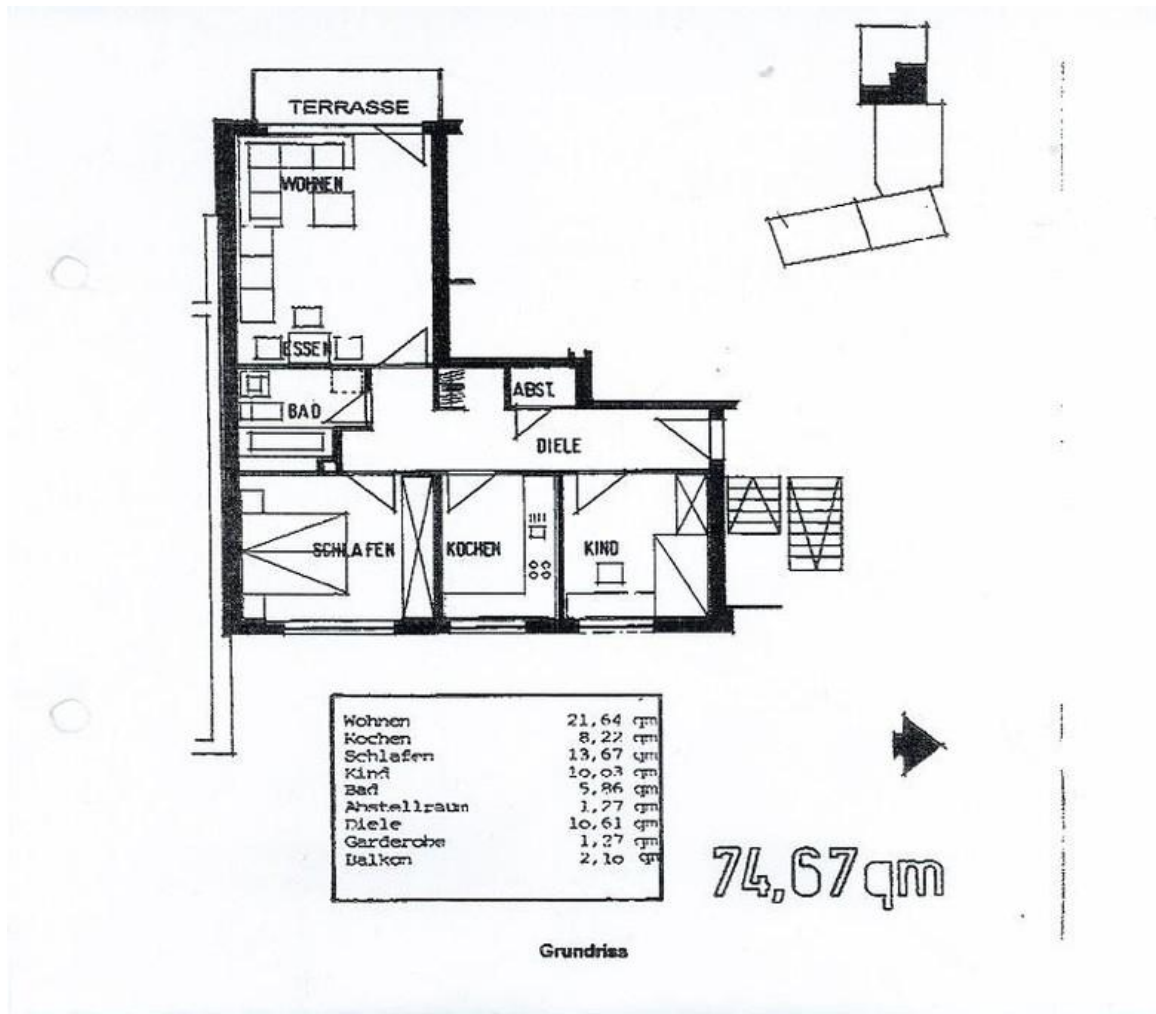


Flur



Bad

# Exposé - Grundrisse



Grundriss