

Exposé

Praxis in Hamburg

Top Praxisimmobilie in Wilhelmsburg



Objekt-Nr. OM-315438

Praxis

Vermietung: **5.840 € + NK**

21109 Hamburg
Hamburg
Deutschland

Nebenkosten	50 €	Zustand	gepflegt
Heizkosten	470 €	Etage	4. OG
Summe Nebenkosten	520 €	Büro-/Praxisfläche	291,02 m ²
Übernahme	sofort	Gesamtfläche	291,02 m ²

Exposé - Beschreibung

Objektbeschreibung

Wir bieten ab sofort eine attraktive Praxisfläche mit 291,09 m² zur Vermietung an, die sich in einem top modernen Ärztehaus im Herzen von Wilhelmsburg befindet. Die Fläche eignet sich perfekt für medizinische Fachkräfte, die eine gut ausgestattete Praxis suchen, die direkt einsatzbereit ist.

Ausstattung

Die Praxisfläche war zuvor als chirurgische Praxis genutzt und verfügt daher bereits über eine teilweise chirurgische Ausstattung inkl. eines Röntgengerätes, die insbesondere für Fachärzte im Bereich Chirurgie, Orthopädie oder auch andere medizinische Fachbereiche interessant sein könnte. Die Räumlichkeiten sind gut durchdacht und bieten eine effiziente Raumaufteilung.

-Empfangsbereich mit ausreichend Platz für ein Sekretariat /Backoffice

-Mehrere Behandlungsräume mit flexibler Nutzung

Drei "Eingriffsräume" mit Ausstattung für ambulante, kleinere chirurgische Eingriffe

-Geräumiges Wartezimmer

-Personalräume mit Spinden, EBK und

ausreichende Sanitäranlagen

Die Fläche bietet darüber hinaus Potenzial für individuelle Anpassungen, um den spezifischen Anforderungen Ihrer Praxis gerecht zu werden.

Fußboden:

Fliesen, Vinyl / PVC, Sonstiges (s. Text)

Weitere Ausstattung:

Vollbad, Duschbad, Einbauküche, Gäste-WC, Barrierefrei

Sonstiges

Zentrale Lage: Die Praxis liegt im Herzen von Wilhelmsburg, einer aufstrebenden Region Hamburgs.

Ärztehaus: Profitieren Sie von der Synergie mit anderen medizinischen Fachrichtungen im selben Gebäude.

Teilweise chirurgische Ausstattung: Sparen Sie Zeit und Kosten, indem Sie die bereits vorhandene Ausstattung nutzen.

Flexible Nutzung: Die Räume eignen sich nicht nur für chirurgische Zwecke, sondern können auch für andere medizinische Fachrichtungen angepasst werden.

Ab sofort verfügbar: Schneller Einzug möglich, um den Betrieb zeitnah zu starten.

Fazit

Diese Praxisfläche bietet eine einmalige Gelegenheit, eine moderne und gut ausgestattete Praxis in einer exzellenten Lage zur Miete zu übernehmen. Die zentrale Position in Wilhelmsburg sowie die Möglichkeit, die bereits vorhandene Ausstattung zu nutzen, machen dieses Angebot besonders attraktiv für Ärzte, die eine chirurgische oder allgemeinmedizinische Praxis suchen.

Haben wir Ihr Interesse geweckt? Zögern Sie nicht, uns für weitere Informationen oder einen Besichtigungstermin zu kontaktieren. Wir freuen uns auf Ihre Anfrage und stehen Ihnen für alle Fragen oder den Versandt weiterer Impressionen zur Verfügung.

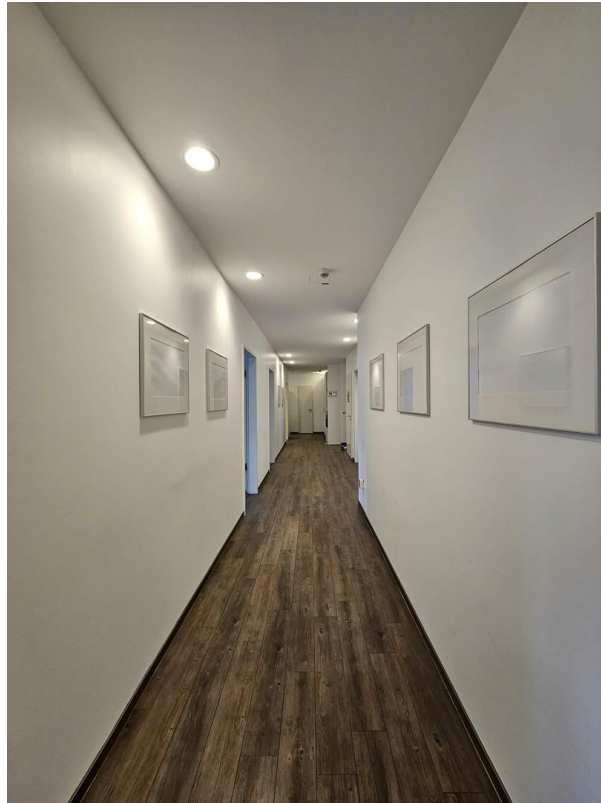
Lage

Die Praxisfläche befindet sich in einer zentralen und stark frequentierten Lage in Wilhelmsburg. Wilhelmsburg ist als wachsender Stadtteil Hamburgs bekannt und bietet sowohl eine exzellente Verkehrsanbindung als auch eine dynamische Nachbarschaft. Das Ärztehaus, in dem sich die Praxis befindet, ist ein hochmodernes Gebäude und zieht eine Vielzahl von Patienten an, was für eine hervorragende Sichtbarkeit und Erreichbarkeit sorgt. Direkt angrenzend an das Gebäude gibt es ausreichend Parkmöglichkeiten für Patienten und Mitarbeiter. Auch der öffentliche Nahverkehr ist fußläufig auf kurzem Wege erreichbar.

Infrastruktur:

Apotheke, Lebensmittel-Discount, Allgemeinmediziner, Öffentliche Verkehrsmittel

Exposé - Galerie



Flur



Eingriffsraum

Exposé - Galerie



Eingangsbereich



Backoffice

Exposé - Galerie



Duschbad



Eingang/Flur außen

Exposé - Galerie



Hinterhof



Durchgang Röntgen

Exposé - Galerie

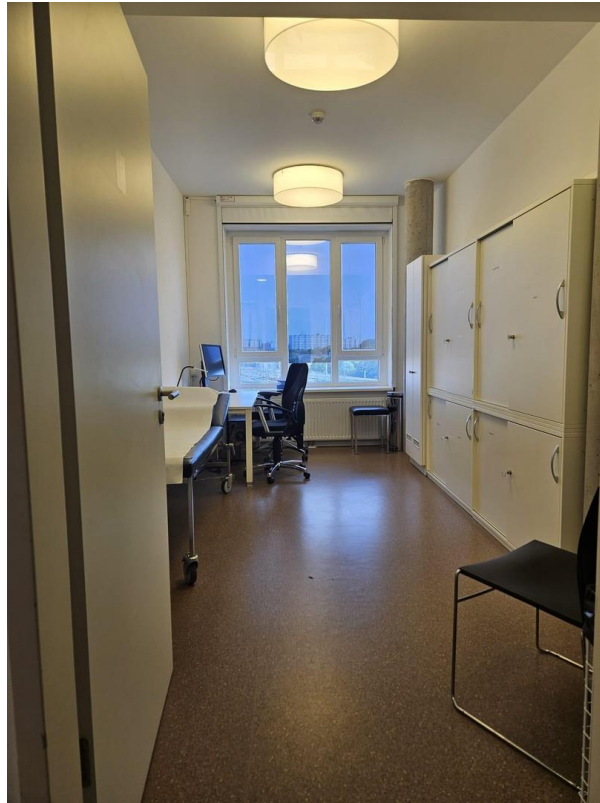


Röntgen

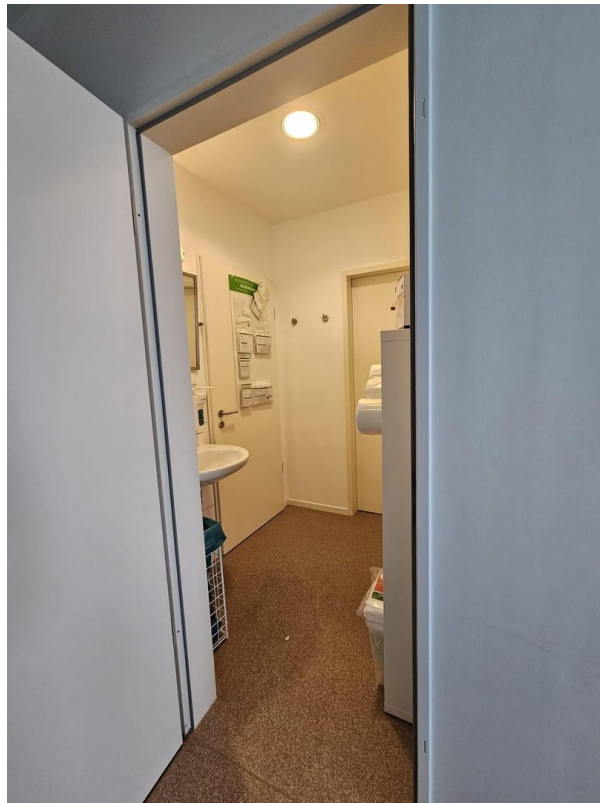


Backoffice Anmeldung

Exposé - Galerie



Sprechzimmer



Lager/Durchgang

Exposé - Galerie



Eingriffsraum II

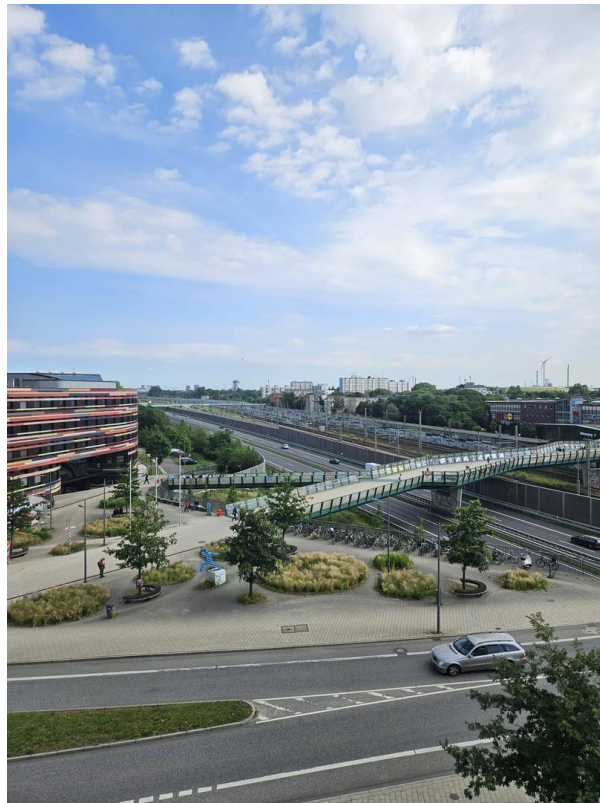


Eingriffsraum II

Exposé - Galerie



Sprechzimmer mit Waschbecken



Ausblick front

Exposé - Galerie



Sprechzimmer



Zi. III

Exposé - Galerie

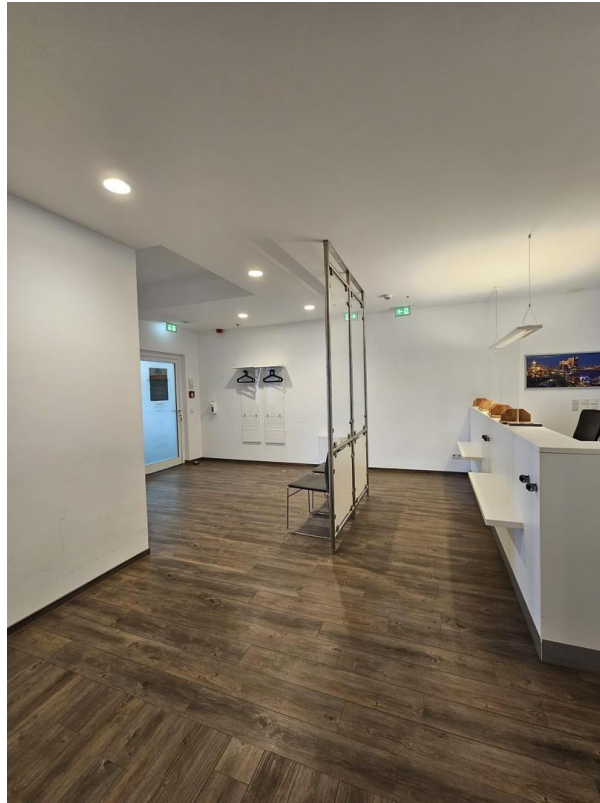


Zi. III



Hauptflur

Exposé - Galerie



Ansicht Anmeldung /Eingang



Duschbad II.

Exposé - Galerie



Kl.Sprechzimmer



Umkleide Personal

Exposé - Galerie



WC



Flur Ri. Aufenthaltsraum

Exposé - Galerie



Labor



Abstellraum

Exposé - Galerie



WC II.



EBK, Aufenthaltsraum

