

Exposé

Wohnung in Dillingen

Luxuriöse Wohnung mit schönem Ausblick



Objekt-Nr. OM-315472

Wohnung

Vermietung: **1.200 € + NK**

Ansprechpartner:
Brigitta Hoess

89407 Dillingen
Bayern
Deutschland

Baujahr	2019	Übernahme	ab Datum
Etagen	3	Übernahmedatum	01.01.2025
Zimmer	3,00	Zustand	Neuwertig
Wohnfläche	102,00 m ²	Schlafzimmer	2
Energieträger	Luft-/Wasserwärme	Badezimmer	1
Nebenkosten	200 €	Etage	1. OG
Heizkosten	150 €	Carports	1
Miete Garage/Stellpl.	45 €	Heizung	Zentralheizung
Mietsicherheit	3.500 €		

Exposé - Beschreibung

Objektbeschreibung

Die Wohnung in diesem außergewöhnlichen 6-Familien-Haus liegt in unmittelbarer Stadtnähe und hat in ruhiger süd-westlicher Hanglage einen unverbaubaren Ausblick zum Donauwald.

Hier finden Sie zeitgemäßen Komfort und eine durchdachte Raumaufteilung vereint: Die Wohnung besticht durch einen offenen Wohn-, Koch- und Essbereich, der durch seine großzügige Raumgestaltung zum Wohlfühlen einlädt. Von hier aus gelangen Sie auf einen weitläufigen Balkon, der sich ideal zum Entspannen oder für gesellige Abende eignet...Weitblick inklusive! Das Schlafzimmer bietet ausreichend Platz und sorgt für eine ruhige und entspannte Atmosphäre. Der Zugang zum Balkon ist von hier aus ebenfalls möglich. Zusätzlich gibt es ein Kinderzimmer, das auch als Büro genutzt werden kann.

Das moderne Bad ist mit einer großen, begehbaren Dusche ausgestattet, hat eine Badewanne zum entspannen einen stilvollen Waschtisch mit zwei Waschbecken und einem WC. Für Ihre Gäste gibt es zusätzliches ein Gäste WC, das zugleich auch der Hauswirtschaftsraum ist.

Das gewisse Extra ist die Klimadecke, mit der alle Wohnräume ausgestattet sind. Dies bedeutet angenehme Wärme im Winter und Kühlung an heißen Sommertagen.

Haben wir Ihr Interesse geweckt? Dann freuen wir uns auf Ihre Kontaktaufnahme.

Für die Mieterauswahl arbeiten wir mit Selbstauskunft und Bonitäts- sowie Gehaltsnachweis. Bitte haben Sie Verständnis, dass wir Ihnen nur Unterlagen zur Verfügung stellen, einen Rückruf tätigen oder eine Besichtigung ermöglichen, wenn Sie in Ihrer Anfrage Ihre kompletten Kontaktdaten mit Adresse, Telefon-Nº und E-Mail angeben.

Ausstattung

Weitere Ausstattung:

Balkon, Keller, Gäste-WC

Sonstiges

Die monatlichen Mietkosten wie folgt:

Wohnung incl. Heizung (Warmmiete) 1.350,- € zzgl. 200,- € NK

Carport mtl.: 45,- €

Verbrauchskosten für Wasser, Strom, Abfall sind in den Nebenkosten enthalten, Internet und Telefon müssen direkt mit dem Versorger abgeschlossen werden und sind nicht in der o. g. Miete inbegriffen.

Exposé - Energieausweis

Energieausweistyp	Bedarfsausweis
Erstellungsdatum	ab 1. Mai 2014
Endenergiebedarf	21,90 kWh/(m ² a)
Energieeffizienzklasse	A+, A



Exposé - Galerie



Gäste WC

Exposé - Galerie



Hauswirtschaft (WM+Trockner)



Flur

Exposé - Galerie



Kind / Büro



Schlafzimmer



Wohnen

Exposé - Galerie



Terrasse



Terrasse

Exposé - Galerie



Bad



Terrasse

Exposé - Galerie



Aussicht



Bad

Exposé - Galerie

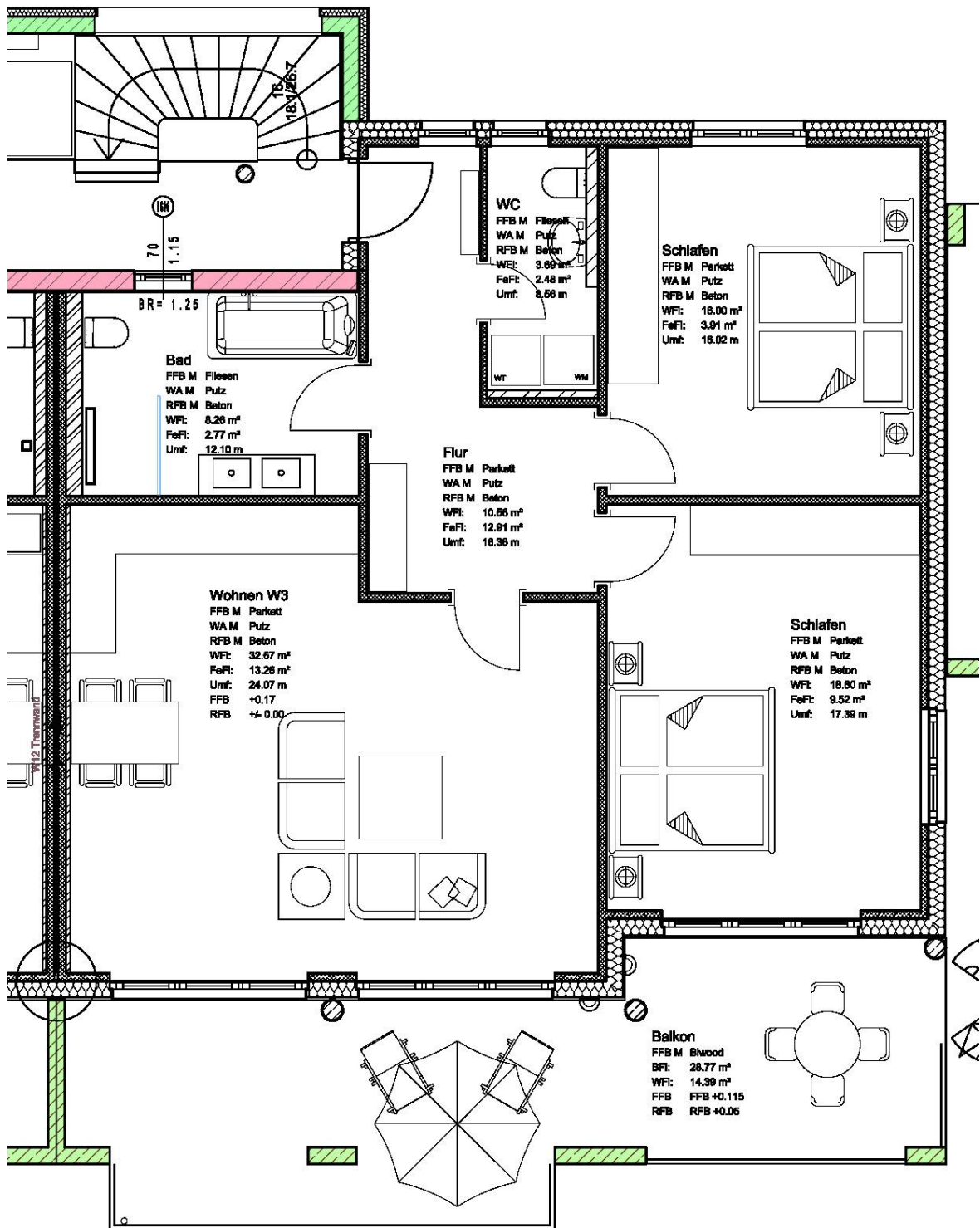


Bad



mögliche Küche

Exposé - Grundrisse



Exposé - Grundrisse

