

Exposé

Einfamilienhaus in Dresden

Haus mit Herz - schönes EFH zum Kauf



Objekt-Nr. OM-315550

Einfamilienhaus

Verkauf: **595.000 €**

01326 Dresden
Sachsen
Deutschland

Baujahr	1982	Zustand	Neuwertig
Grundstücksfläche	816,00 m ²	Schlafzimmer	4
Etagen	2	Badezimmer	2
Zimmer	5,00	Garagen	1
Wohnfläche	129,00 m ²	Carports	1
Nutzfläche	129,00 m ²	Stellplätze	2
Energieträger	Holzpellets	Heizung	Zentralheizung
Übernahme	Nach Vereinbarung		

Exposé - Beschreibung

Objektbeschreibung

Das zum Verkauf stehende EFH liegt am Ende einer privaten Anliegerstraße im schönen Stadtteil Pillnitz - Ruhe und Privatsphäre sind also garantiert. In den letzten Jahren wurden bis vor kurzem umfangreiche Renovierungsarbeiten durchgeführt.

Im Erd-/Untergeschoss befinden sich das große Wohnzimmer mit Kamin, ein Arbeits- oder Gästezimmer, die Küche und das Gäste-WC. Vom Wohnzimmer haben Sie Zugang zur großen Terrasse (Richtung Süden), die auch direkt zum Garten anschließt. Im Obergeschoss befinden sich 3 Schlafzimmer und das Bad mit Wanne. Von einem Schlafzimmer haben Sie Zugang zum großen Balkon in Richtung Westen.

Im Kellergeschoss stehen Ihnen 5 Räume und eine Garage zur Verfügung.

Mit einem großen Grundstück und eigenem Garten. Viele Obstbäume und -sträucher werden Ihnen einen süßen Sommer bereiten. Ein kleines Glasgewächshaus mit einem alten Feigenbaum wird Ihnen Freude bringen.

Ausstattung

Die Ausstattung ist gehoben. Details sind zum Beispiel elektrische Markise zum Sonnenschutz auf Terrasse, hochwertige Fliesen, Satelliten TV in jedem Wohn- und Schlafräum, raumhohe Fliesen in allen Nassräumen. Eigener Fahrzeugstellplatz. Eigener ruhiger Garten mit vielen Möglichkeiten für Beete und großer Terrasse zur Nutzung vorhanden.

Fußboden:

Laminat, Fliesen

Weitere Ausstattung:

Balkon, Terrasse, Garten, Keller, Vollbad, Gäste-WC, Kamin

Sonstiges

Das Grundstück war nicht vom Hochwasser betroffen und ist auch außerhalb der Überschwemmungsgebiete (ausgewiesen durch LH Dresden).

Lage

Das Objekt liegt in Dresden Pillnitz in ruhiger Wohnlage. Es ist unweit vom Schloss und Park Pillnitz, welche nur ca. 5 min zu Fuß vom Haus entfernt liegen. In wenigen Gehminuten ist man an der Elbe und hat vielfältige Möglichkeiten der Freizeitgestaltung (Elberadweg, Restaurants, Wostra Bad und Biergarten in Kleinzschachwitz). Zahlreiche Wanderwege führen durch das Pillnitzer Weinanbaugebiet.

Es gibt Einkaufsmöglichkeiten, unweite Kindertagesstätten und eine Grund- und Mittelschule in der Nähe. Haltestellen: in Laufreichweite haben Sie mit der Buslinie 63 Anschluss an die Dresdner Innenstadt (über Schillerplatz); Mit der Stadtbuslinie P können Sie nach Pirna oder mit der Buslinie 83 nach Graupa gelangen. Auch legen in Pillnitz die Dampfer der Sächsischen Dampfschiffahrt an. Die Anbindung an die Bundesautobahn ist über die Anschlussstelle Pirna gegeben. Die Autofähre bringt Sie schnell über die Elbe in den Stadtteil Kleinzschachwitz.

Infrastruktur:

Apotheke, Lebensmittel-Discount, Allgemeinmediziner, Kindergarten, Grundschule, Hauptschule, Öffentliche Verkehrsmittel

Exposé - Energieausweis

Energieausweistyp	Bedarfsausweis
Erstellungsdatum	ab 1. Mai 2014
Endenergiebedarf	153,00 kWh/(m ² a)
Energieeffizienzklasse	D

Exposé - Galerie



Ansicht Haus mit Privatweg

Exposé - Galerie



Ansicht Haus vom Garten



Ansicht Haus zur Terrasse

Exposé - Galerie



Garten mit Gewächshaus



EG - Eingang mit Windfang

Exposé - Galerie



EG - Eingangsbereich



EG - Eingangsbereich

Exposé - Galerie



EG - Gäste-/Arbeitszimmer



EG - Küche

Exposé - Galerie



EG - Küche



EG - Wohnzimmer mit Kamin

Exposé - Galerie



EG - Kamin im WZ



EG - WZ mit Kamin

Exposé - Galerie



EG - WZ mit Zugang Terrasse

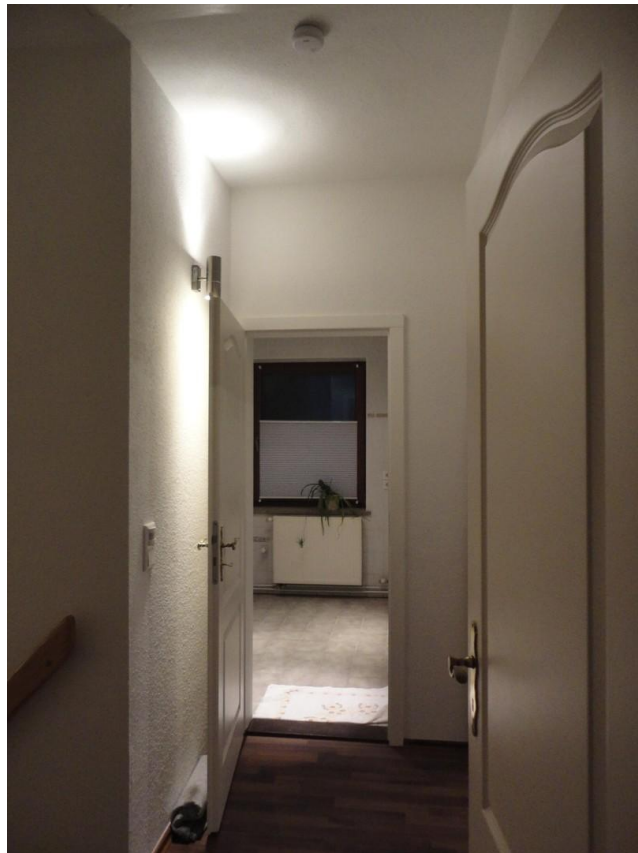


EG - WZ

Exposé - Galerie



EG - WZ, Tür zur Terrasse



OG - Blick zum Bad

Exposé - Galerie



OG - Zimmer 1



OG - Zimmer 1

Exposé - Galerie



OG - Zimmer 2



OG - Zimmer 2, mit Balkon

Exposé - Galerie



OG - Zimmer 2, mit Balkon



OG - Zimmer 2

Exposé - Galerie



OG - Balkon von Zimmer 2



OG - Zimmer 3

Exposé - Galerie



OG - Zimmer 3



OG - Bad

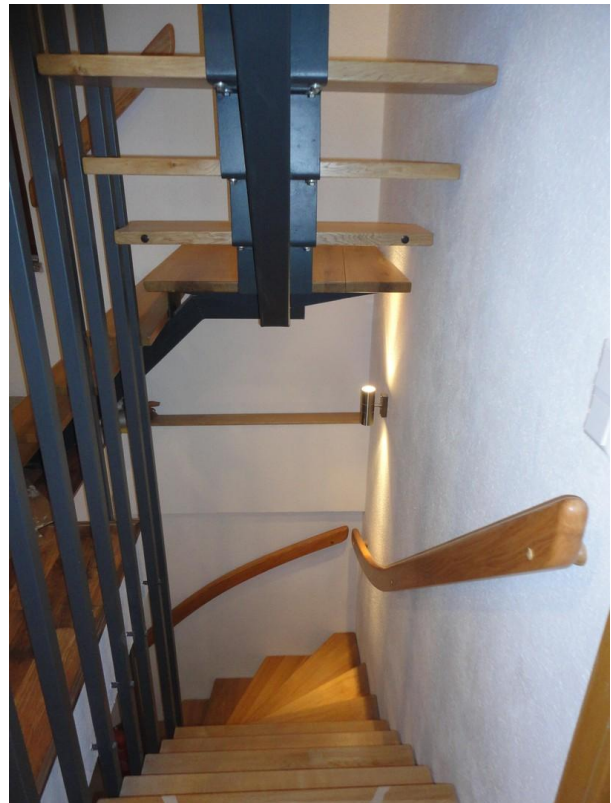
Exposé - Galerie



OG - Bad



OG - Bad



EG - Treppe in den Keller

Exposé - Galerie



Keller - Treppe ins EG



Keller

Exposé - Galerie



Keller



Keller

Exposé - Grundrisse

