

Exposé

Wohnung in Horb-Bildechingen Traumwohnung in Bildechingen



Objekt-Nr. **OM-315589**

Wohnung

Vermietung: **1.415 € + NK**

Ansprechpartner:
Hr. Gramer

Holunderweg 18
72160 Horb-Bildechingen
Baden-Württemberg
Deutschland

Baujahr	2024	Übernahme	ab Datum
Etagen	3	Übernahmedatum	01.01.2025
Zimmer	4,00	Zustand	Erstbezug
Wohnfläche	118,00 m ²	Schlafzimmer	2
Nutzfläche	13,00 m ²	Badezimmer	1
Energieträger	Luft- /Wasserwärme	Etage	2. OG
Summe Nebenkosten	250 €	Tiefgaragenplätze	1
Miete Garage/Stellpl.	65 €	Heizung	Fußbodenheizung

Exposé - Beschreibung

Objektbeschreibung

Diese stilvolle Maisonettewohnung liegt im Dachgeschoss eines modernen Wohnhauses in Horb-Bildechingen. Die Lage bietet eine perfekte Kombination aus ländlicher Ruhe und guter Anbindung: In nur 5 Minuten erreichen Sie mit dem Auto Horb am Neckar.

Die Wohnung überzeugt mit einer durchdachten Raumaufteilung und hochwertigen Ausstattungsdetails:

- Wohnfläche: 118 m²
- Großer Balkon sowie eine zusätzliche Dachterrasse mit Blick in den Horizont
- Helle, offene Wohnküche mit moderner Einbauküche
- KfW 55 Standard – energiesparend und zukunftssicher
- Zwei großzügige Schlafzimmer, ideal für Paare oder Familien ohne Haustiere
- Elegantes Bad mit begehbare Dusche sowie ein separates Gäste-WC

Die Wohnung liegt in einer ruhigen, verkehrsarmen Umgebung und eignet sich perfekt für Menschen, die modernes Wohnen mit naturnaher Lebensweise kombinieren möchten.

Ausstattung

Es wird eine neue Einbauküche in die Wohnung mit eingebaut. Die Umlage für die Küche orientiert sich an den jeweiligen Kosten (ca. 85€ kommen zur Miete dazu).

Fußboden:

Fliesen, Vinyl / PVC

Weitere Ausstattung:

Balkon, Keller, Dachterrasse, Einbauküche, Gäste-WC

Sonstiges

Haustiere: Hunde sind leider nicht erlaubt.

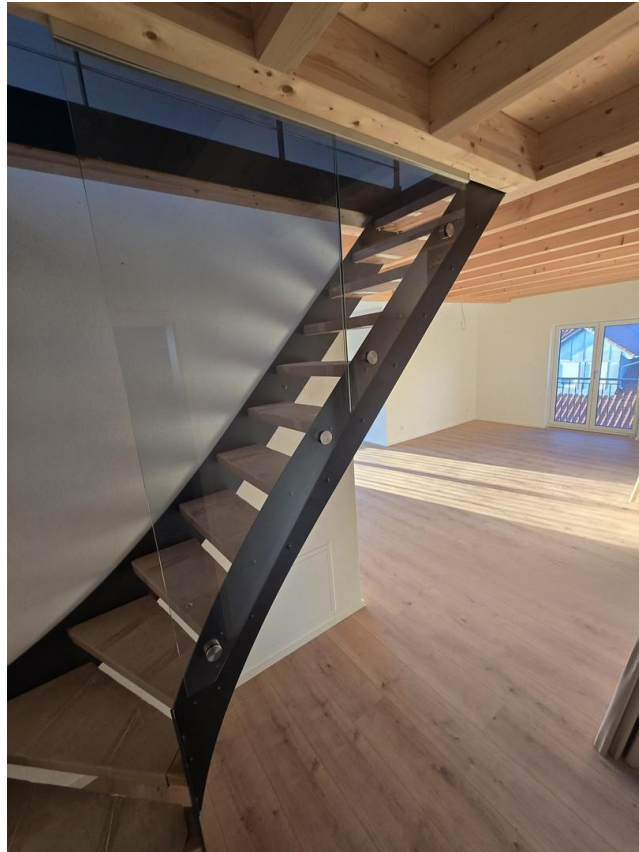
Lage

Die Ortschaft Bildechingen liegt 3,5 km nordöstlich von Horb am Neckar am Südwestrand des oberen Gäus bzw. am östlichen Rande des Nordschwarzwalds auf einer Höhe von 504 m ü. NN und hat ungefähr 2.200 Einwohner.

Infrastruktur:

Apotheke, Lebensmittel-Discount, Allgemeinmediziner, Kindergarten, Grundschule, Hauptschule, Realschule, Gymnasium, Gesamtschule, Öffentliche Verkehrsmittel

Exposé - Galerie



Treppe Maisonette



Wohn-Eß-Küche

Exposé - Galerie



Dusche



Gästetoilette

Exposé - Galerie

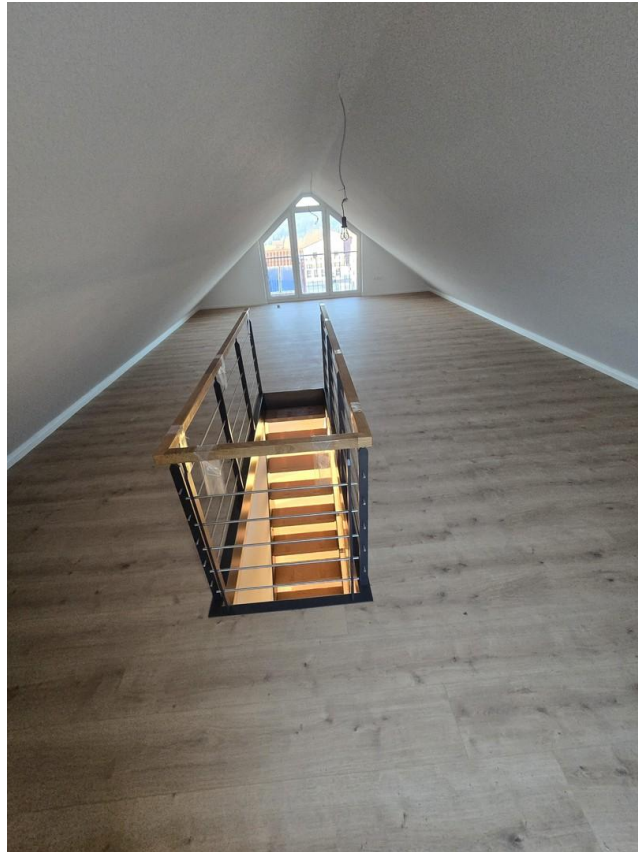


Kinderzimmer

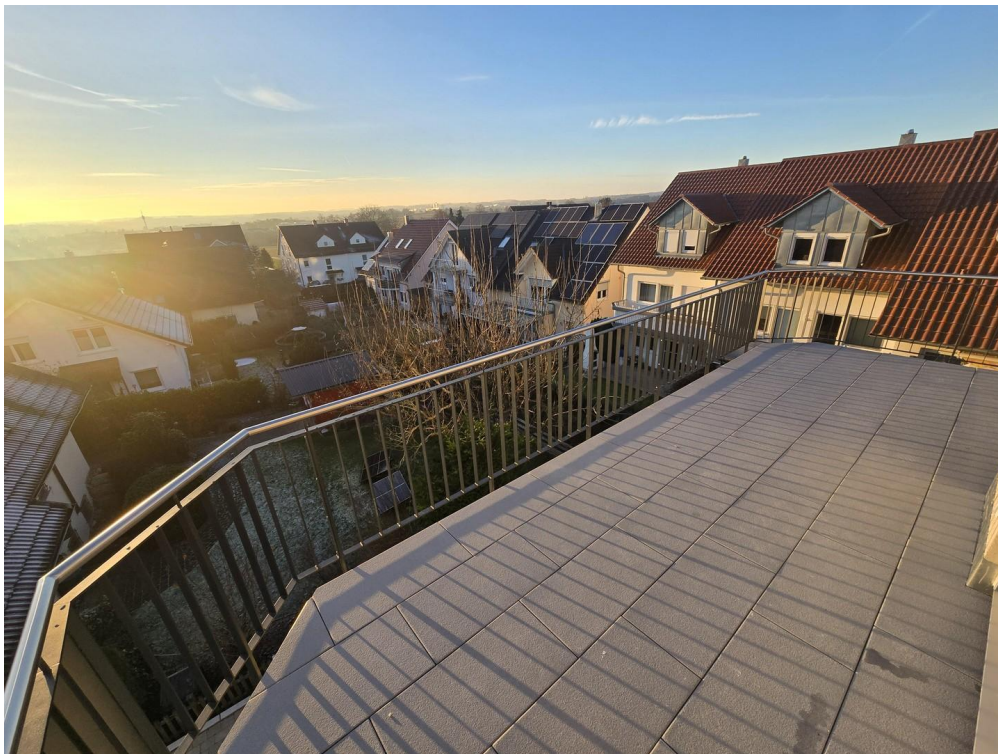


Schlafzimmer

Exposé - Galerie



Dachgeschoß



Balkon 2. Sicht

Exposé - Galerie

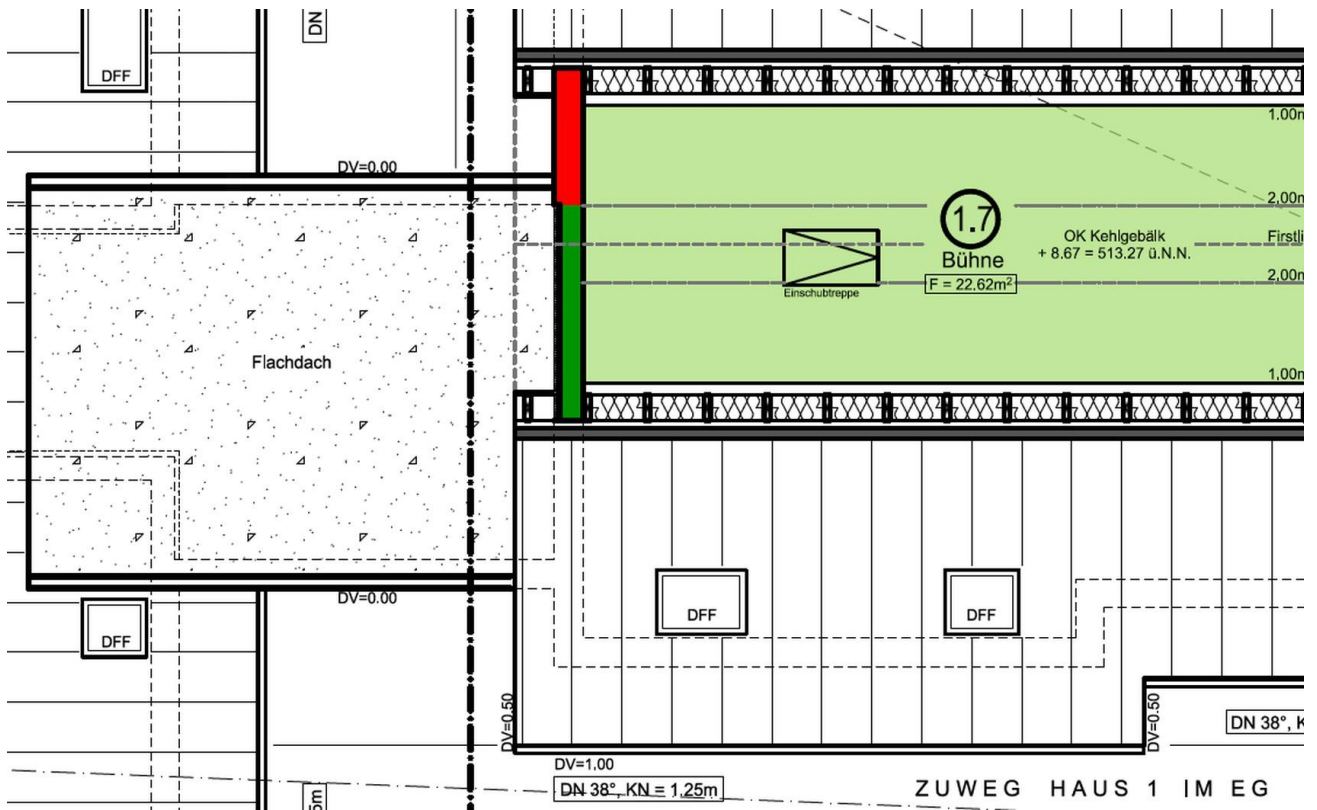


Dachterasse

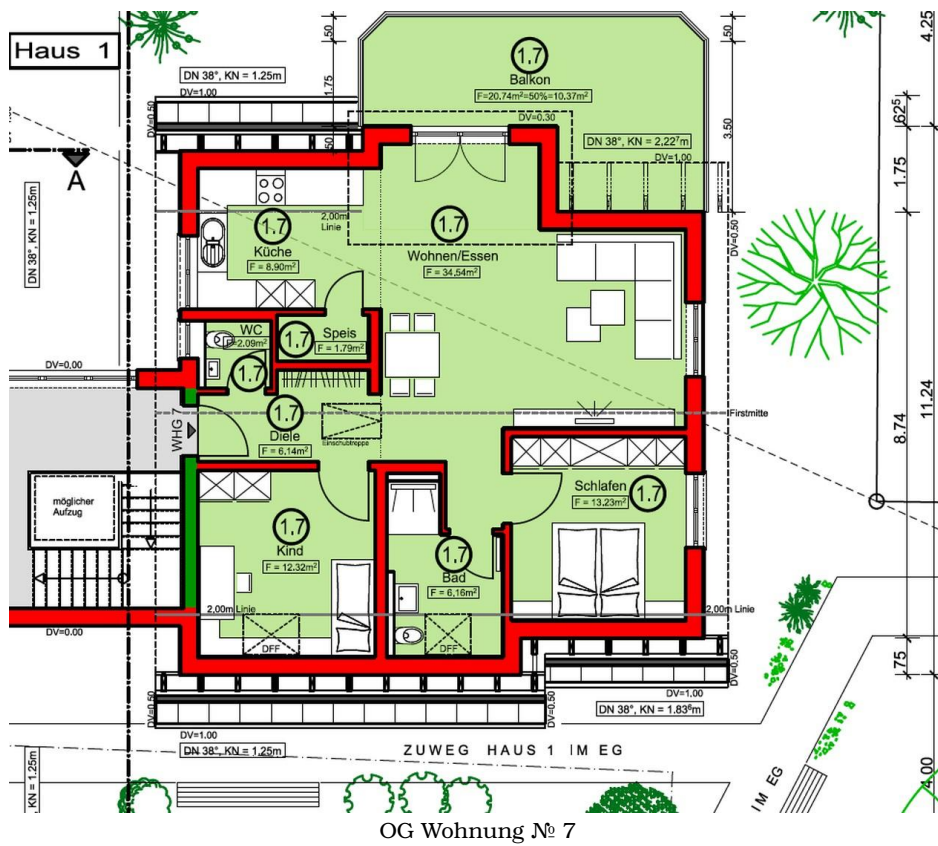


Eingang Haus (oben links)

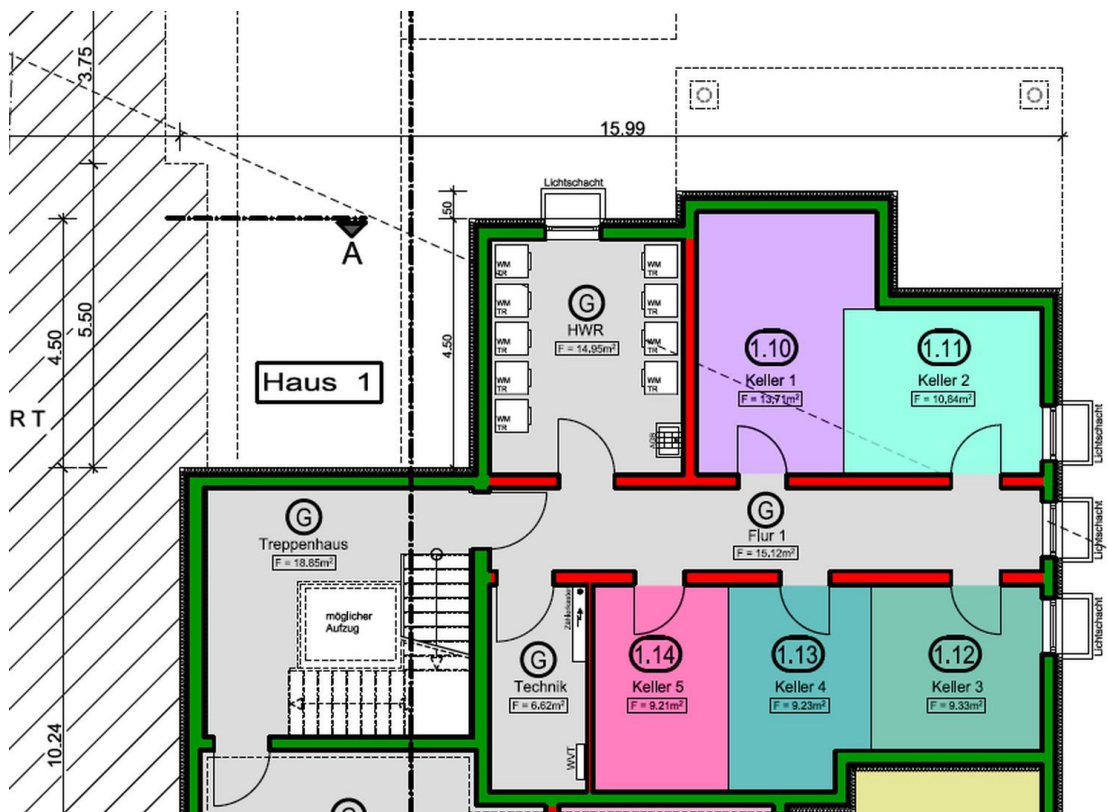
Exposé - Grundrisse



DG WHg № 7 inkl. Dachterasse



Exposé - Grundrisse



Grundriss Keller № 1 (13qm)

