

Exposé

Einfamilienhaus in Mühlenbeck

4-Zimmer-Einfamilienhaus in grüner Lage - Schnelle S-Bahn- und Autobahnanbindung



Objekt-Nr. OM-315607

Einfamilienhaus

Vermietung: **2.030 € + NK**

Ansprechpartner:
Andreas Renner

Am Fuchsberg 26
16567 Mühlenbeck
Brandenburg
Deutschland

Baujahr	2024	Übernahme	ab Datum
Grundstücksfläche	400,00 m ²	Übernahmedatum	01.12.2024
Etagen	2	Zustand	Erstbezug
Zimmer	4,00	Schlafzimmer	2
Wohnfläche	123,00 m ²	Badezimmer	2
Energieträger	Erdwärme	Stellplätze	1
Summe Nebenkosten	250 €	Heizung	Fußbodenheizung

Exposé - Beschreibung

Objektbeschreibung

Wir freuen uns, Ihnen ein modernes und großzügiges Einfamilienhaus in ruhiger, naturnaher Lage zur Miete anzubieten, das ab dem 1. Dezember 2024 bezugsfrei ist.

Dieses hochwertige Neubauhaus im KFW55-Standard überzeugt durch eine energieeffiziente Bauweise, exklusive Ausstattung und einen pflegeleichten Garten – perfekt für alle, die Ruhe und Natur genießen möchten, ohne auf die Nähe zu Berlin verzichten zu müssen.

Raumaufteilung und Highlights:

Mit einer Wohnfläche von 123 m² bietet das Haus vier gut geschnittene Zimmer, die flexibel genutzt werden können, sei es als Schlafräume, Homeoffice oder Hobbyraum. Ein großzügiges, stilvolles Badezimmer, ein separates Gäste-WC sowie ein ca. 30 m² großer Dachboden sorgen für zusätzlichen Stauraum und Komfort.

Der rund 200 m² große Garten bietet Ihnen die Möglichkeit, Ihre eigenen Ideen zu verwirklichen – ob als Rückzugsort zum Entspannen oder für einen eigenen Kräuter- oder Blumengarten.

Ziehen Sie ein und genießen Sie modernen Wohnkomfort inmitten einer idyllischen Umgebung, nur ca. 20 Minuten vom Berliner Zentrum entfernt.

Ausstattung

+Energieeffiziente Bauweise (KFW55-Standard): Die Nutzung von Erdwärme durch Tiefenbohrungen garantiert einen besonders niedrigen Energieverbrauch und nachhaltiges Wohnen. Zudem ist das Haus massiv gebaut und kommt ohne Kunststoffdämmung an der Fassade aus, was der Raumatmosphäre und dem Lärmschutz zu Gute kommt

+Fußbodenheizung: Individuell regulierbar für höchsten Wohnkomfort in jedem Raum

+Hochwertige Fenster: Dreifachverglaste Fenster mit elektrischen Rollläden und zusätzlicher Sicherheitsausstattung

+Stilvolle Badezimmer: Mit Badewanne, bodengleicher Dusche und edlen Markenarmaturen von Grohe (blau)

+Zusätzlicher Stauraum: 40 m² Dachboden, ideal für Ihre persönlichen Bedürfnisse

+Eigener Stellplatz: Komfortabel direkt am Objekt verfügbar

Fußboden:

Vinyl / PVC

Weitere Ausstattung:

Terrasse, Garten

Sonstiges

Dieses gepflegte Einfamilienhaus mit moderner Erdwärmetechnologie bietet Ihnen ein komfortables Zuhause in einer der begehrtesten Gegenden Brandenburgs.

Um Ihnen einen noch besseren Eindruck zu vermitteln, haben wir professionelle 3D-Visualisierungen erstellt. Diese Bilder dienen als Einrichtungsideen und zeigen, wie der Wohnraum gestaltet werden kann. Lassen Sie sich inspirieren und entdecken Sie das Potenzial Ihres zukünftigen Hauses.

Lage

Das Einfamilienhaus liegt in einer ruhigen, familienfreundlichen Wohngegend in Mühlenbeck/Feldheim. Die Nähe zu Wäldern, einem Pferdehof und dem Sumpter See bietet Naturfreunden zahlreiche Freizeitmöglichkeiten. Trotz der idyllischen Lage ist die Anbindung an die Berliner Innenstadt hervorragend: Die S-Bahnstation Mühlenbeck-Mönchmühle (Linie S8) ist schnell erreichbar, und über die A10 gelangen Sie in ca. 20 Minuten ins Zentrum von Berlin. Einkaufsmöglichkeiten, Kitas und Schulen befinden sich direkt im Ort.

Infrastruktur:

Apotheke, Lebensmittel-Discount, Allgemeinmediziner, Kindergarten, Grundschule, Gesamtschule, Öffentliche Verkehrsmittel

Exposé - Energieausweis

Energieausweistyp	Verbrauchsausweis
Erstellungsdatum	ab 1. Mai 2014
Endenergieverbrauch	29,30 kWh/(m ² a)
Energieeffizienzklasse	A+, A



Exposé - Galerie



Terrasse

Exposé - Galerie



Schlafzimmer

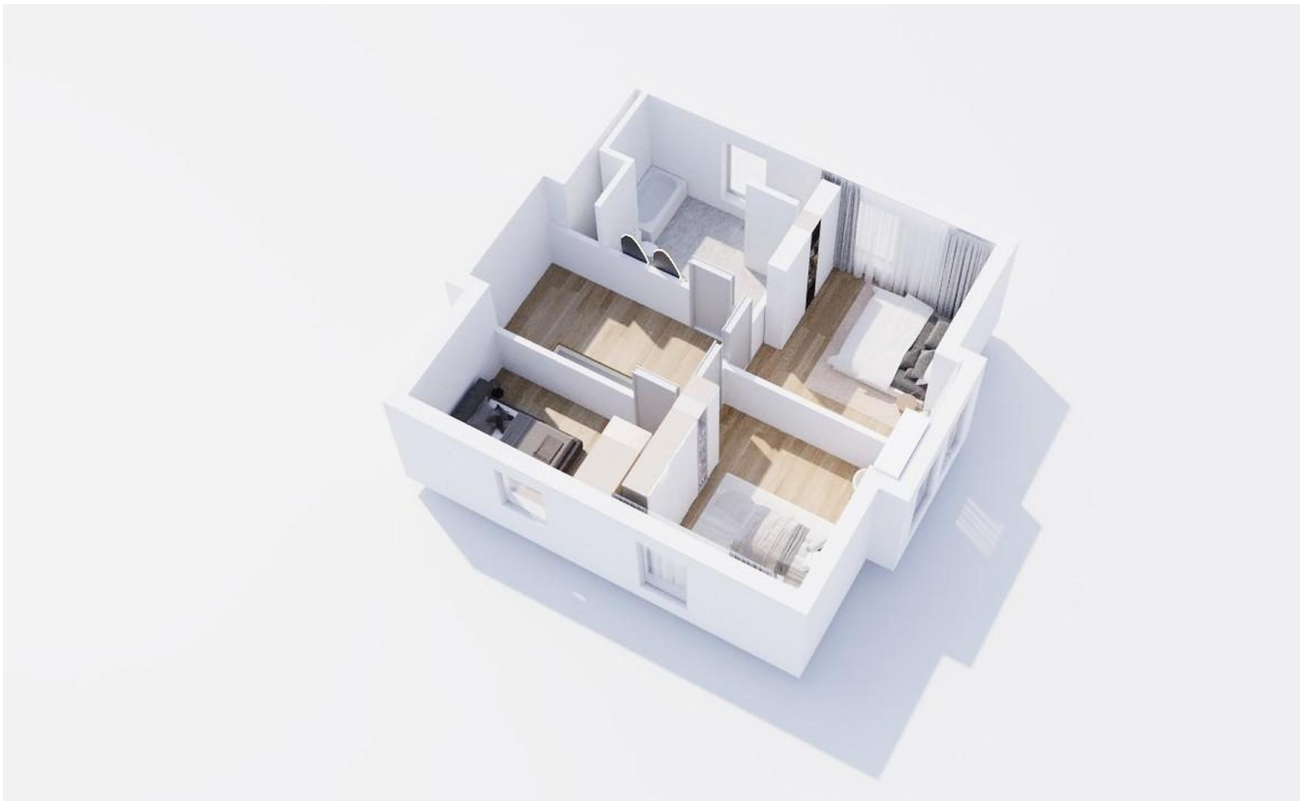


Kinderzimmer/Büro

Exposé - Grundrisse

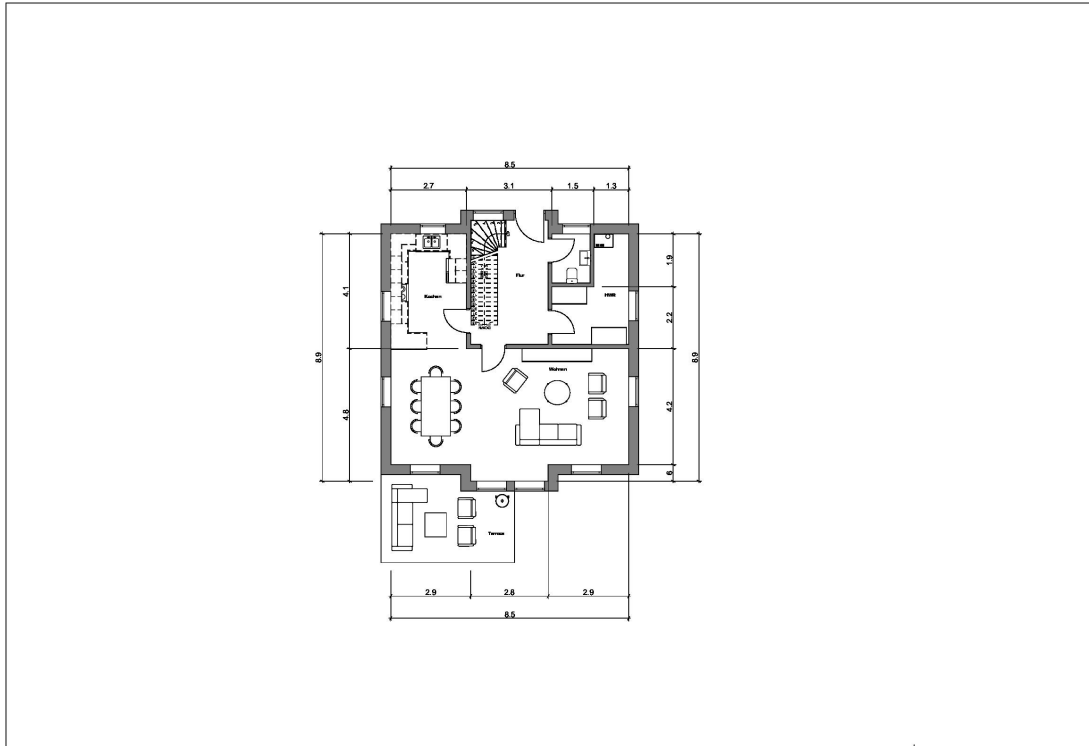


Grundriss EG 3D



Grundriss OG 3D

Exposé - Grundrisse



Exposé - Grundrisse

