

Exposé

Wohnung in Lübeck-Travemünde

****Von Privat** MARITIM-Residenz 2-Zi.- Wohnung **
Courtagefrei ****



Objekt-Nr. OM-315620

Wohnung

Verkauf: **585.000 €**

Trelleborgallee 2
23570 Lübeck-Travemünde
Schleswig-Holstein
Deutschland

Baujahr	1972	Übernahme	Nach Vereinbarung
Etagen	32	Schlafzimmer	1
Zimmer	2,00	Badezimmer	1
Wohnfläche	64,00 m ²	Etage	Höher als 5. OG
Energieträger	Fernwärme	Heizung	Zentralheizung
Hausgeld mtl.	579 €		

Exposé - Beschreibung

Objektbeschreibung

Willkommen in Travemünde!

"Zieh deine Schuhe aus - du bist am Meer"

Die angebotene 2-Zimmer-Wohnung ist zur Seeseite ausgerichtet und bietet einen herrlichen Blick über die Lübecker Bucht, die Ostsee und den Strand.

Hier einige Eckdaten:

- * Etage 24
- * Wohnzimmer mit Essecke und Küche, ca. 30 m²
- * Einbauküche mit Kühlschrank, Geschirrspüler, Backofen und Ceranfeld mit 2 Kochplatten
- * Schlafzimmer, ca. 12 m²
- * Duschbad mit Waschtrockner, ca. 3,9 m²
- * Begehbarer Kleiderschrank / Nische durch Schiebetüren abgetrennt.
- * Balkon hochwertig mit WPC-Dielen belegt, ca 12 m²,

Sowohl vom Wohnraum als auch vom Schlafzimmer gelangen Sie auf den durchgehenden windgeschützten Balkon.

Die Pfortnerloge ist 24 Stunden besetzt, der Zugang zu den Wohnungen der Privat-Residenz ist nur mit Transponder möglich. Des Weiteren sind Sie jederzeit bei Bedarf durch die interne Haustelefonanlage mit der Pfortnerloge verbunden.

Die Wohnung ist als Zweit- oder Erstwohnsitz nutzbar, Ferienvermietung möglich.

Das Maritim Gebäude ist seit 2019 als Denkmal eingestuft. Steuerliche Sondereffekte kann die Denkmal-AfA bringen. Bitte erkundigen Sie sich bei Ihrem Steuerberater.

Maritimüblich ist die Balkonfläche in der Wohnfläche enthalten.

Sonstiges

** Die jährliche Erbpacht in Höhe von 1.196 Euro ist bereist bis 2070 (45 Jahre) abgelöst.

Ein Stellplatz kann für ca. 1.300 Euro jährlich über das Maritim Hotel angemietet werden.

Schwimmbad, Sauna, Restaurants im Haus vorhanden (gegen Gebühr).

Ausstattung

Fußboden:

Laminat, Fliesen

Weitere Ausstattung:

Balkon, Fahrstuhl, Pool / Schwimmbad

Sonstiges

- * Die Möblierung ist nicht im Kaufpreis enthalten, kann aber ggf. übernommen werden.
- * Energieausweis liegt vor

Lage

Das Maritim-Gebäude, das höchste Leuchtfeuer Europas, bietet einen traumhaften Ausblick, in einzigartiger Lage, direkt am Strand und der Travemündung gelegen.

Travemünde gilt als Aushängeschild der Hansestadt Lübeck. Der Stadtteil an der Travemündung, der auch als "Lübecks schöne Tochter" an der Ostsee bezeichnet wird, ist ebenso bekannt, wie beliebt bei Einheimischen und bei Urlaubern und bietet eine sehr gute Infrastruktur mit besten Verkehrsanbindungen.

Travemünde zieht sich an der Trave vom Dummersdorfer Ufer und dem internationalen Fähranleger Skandinavienkai entlang der Ostseeküste bis nach Niendorf/Timmendorfer Strand im Kreis Ostholstein. Die Siedlungen Ivendorf, Teutendorf, Gneversdorf, Rönnau und Brodten gehören ebenfalls zu Travemünde. Auch die zum Teil unter Naturschutz stehende Halbinsel Priwall mit ihrem breiten Strand gehört zu Travemünde.

Exposé - Galerie



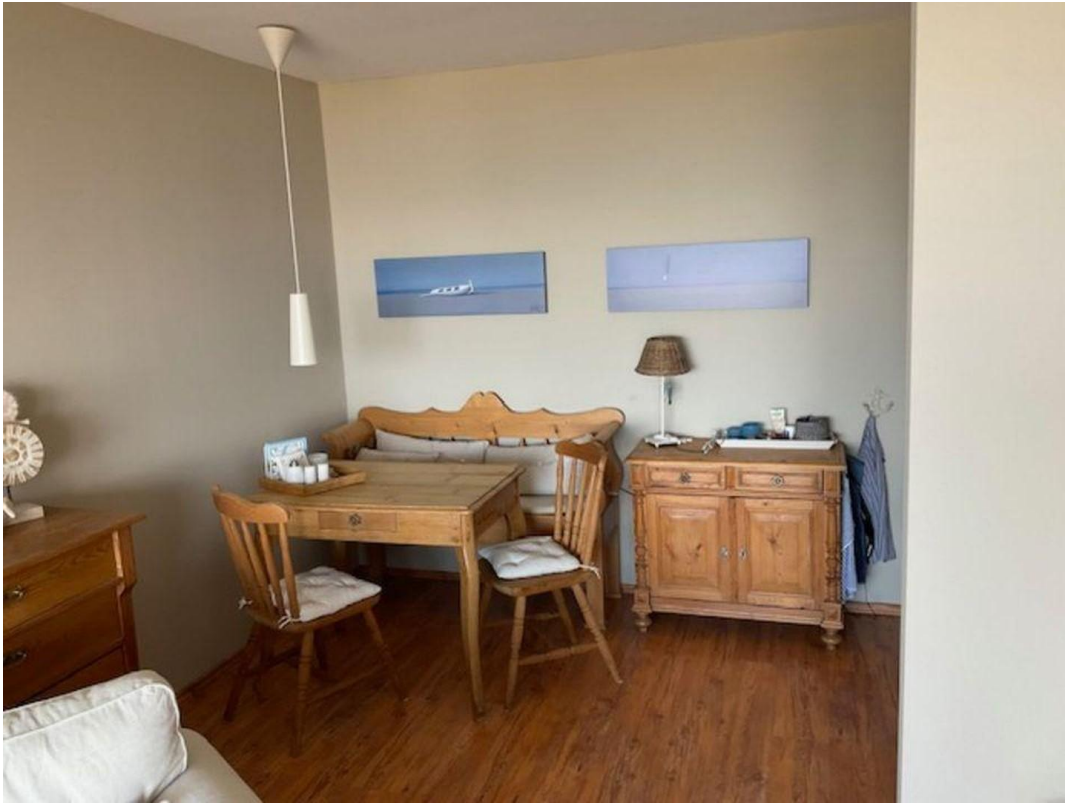
Exposé - Galerie



Exposé - Galerie



Exposé - Galerie



Exposé - Galerie



Exposé - Galerie



Exposé - Galerie



Exposé - Galerie



Exposé - Galerie

