

# Exposé

## Wohnung in Radolfzell

**1 -3 Wohnungen in zentral gelegenem 3 Familienhaus  
mit Parkplätzen \*Provisionsfrei\***



Objekt-Nr. OM-315667

### Wohnung

Verkauf: **249.000 €**

Ansprechpartner:  
Hans Allemann

78315 Radolfzell  
Baden-Württemberg  
Deutschland

Baujahr	1909	Zustand	gepflegt
Etagen	3	Schlafzimmer	2
Zimmer	3,00	Badezimmer	1
Wohnfläche	75,00 m <sup>2</sup>	Etage	1. OG
Energieträger	Gas	Stellplätze	1
Preis Garage/Stellpl.	10.000 €	Heizung	Zentralheizung
Übernahme	sofort		

# Exposé - Beschreibung

## Objektbeschreibung

zentral gelegenes 3 Familienhaus mit 3 Wohnungen im Stockwerkeigentum

1-3 Einheiten können einzeln erworben werden

Raumkonzept

3.5 Zimmer- EG- ca.75m<sup>2</sup>- 249 000.- + Stellplatz 10 000.-

3.5 Zimmer- 1.OG- ca. 75m<sup>2</sup> 249 000.- + Stellplatz 10 000.-

2.5 Zimmer- DG- ca. 72m<sup>2</sup> 229 000.- + Stellplatz 10 000.-

Paketpreis- 690 000.- inkl. Stellplätze

-Eingangsbereich offen gehalten zu Wohn- Esszimmer mit Küche

-Grosszügiges Bad mit Dusche/ Lavabo/ Toilette/ Anschluss für Waschmaschine/ Tumbler  
(Bietet die Möglichkeit für den Einbau einer Badewanne/ Unterteilung Dusche/ Bad.

-Flur

-Elternschlafzimmer zur ruhigen Seite gelegen

-Kinderzimmer oder Büro zur ruhigen Seite gelegen (EG/1.OG)

-Kellerabteil vorhanden

-Abstellplatz vorhanden (1 Pro Wohnung)

Es besteht die Möglichkeit dass die Käuferschaft die Hauswartung selbst übernimmt (bei Interesse).

Da Privatverkauf kommt hier keine Maklerprovision zum tragen!

Wir freuen uns auf ihre Anfrage.

## Ausstattung

### **Fußboden:**

Laminat, Fliesen

### **Weitere Ausstattung:**

Keller, Duschbad, Einbauküche

## Sonstiges

Übernahme per sofort ohne Mietvertrag/ Mieter möglich bis auf die Parterre Wohnung (aktuell vermietet), auf Wunsch kann das Objekt auch Vollvermietet verkauft werden.

## Lage

zentrale Lage in Radolfzell

### **Infrastruktur:**

Apotheke, Lebensmittel-Discount, Allgemeinmediziner, Kindergarten, Grundschule, Hauptschule, Realschule, Gesamtschule, Öffentliche Verkehrsmittel

# Exposé - Energieausweis

Energieausweistyp	Bedarfsausweis
Erstellungsdatum	bis 30. April 2014
Endenergiebedarf	145,79 kWh/(m <sup>2</sup> a)



## Exposé - Galerie



Essbereich

# Exposé - Galerie



Wohn- Essbereich



Wohn- Essbereich

# Exposé - Galerie



Eingangsbereich



Dusche/ WC

# Exposé - Galerie



Dusche/ WC

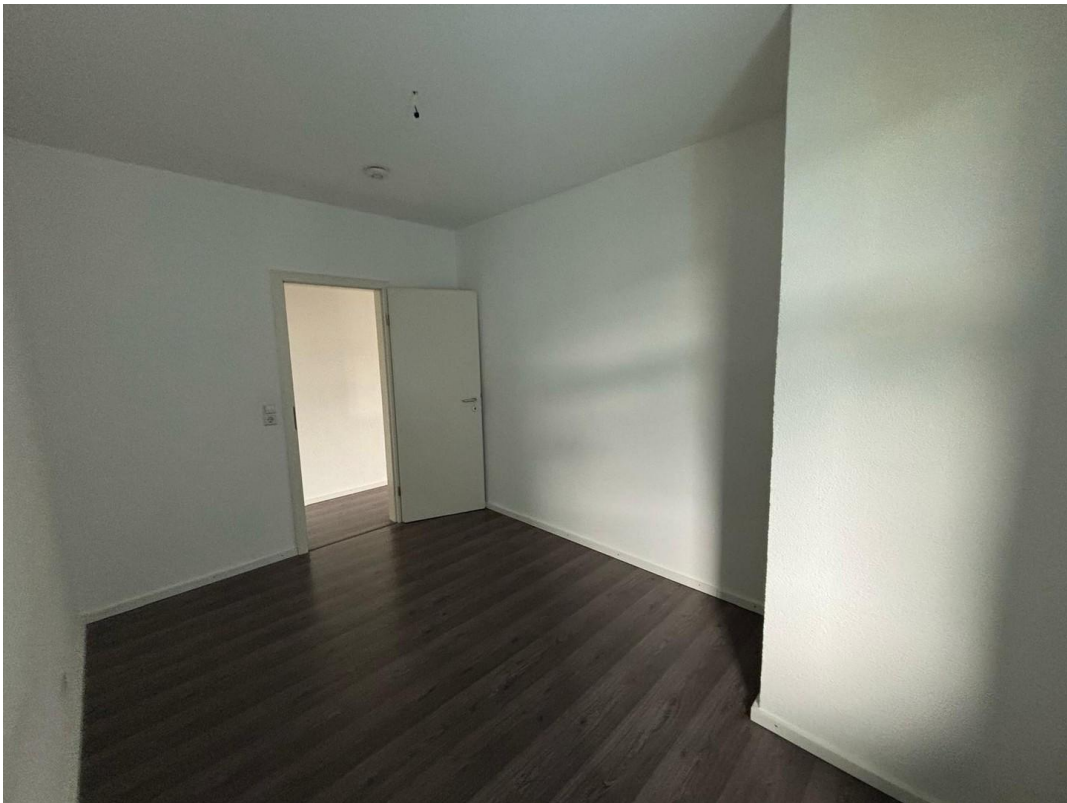


Flur zu Zimmer

# Exposé - Galerie



Kinderzimmer



Kinderzimmer

# Exposé - Galerie



Elternzimmer



Elternzimmer



# Exposé - Galerie



Treppenhaus



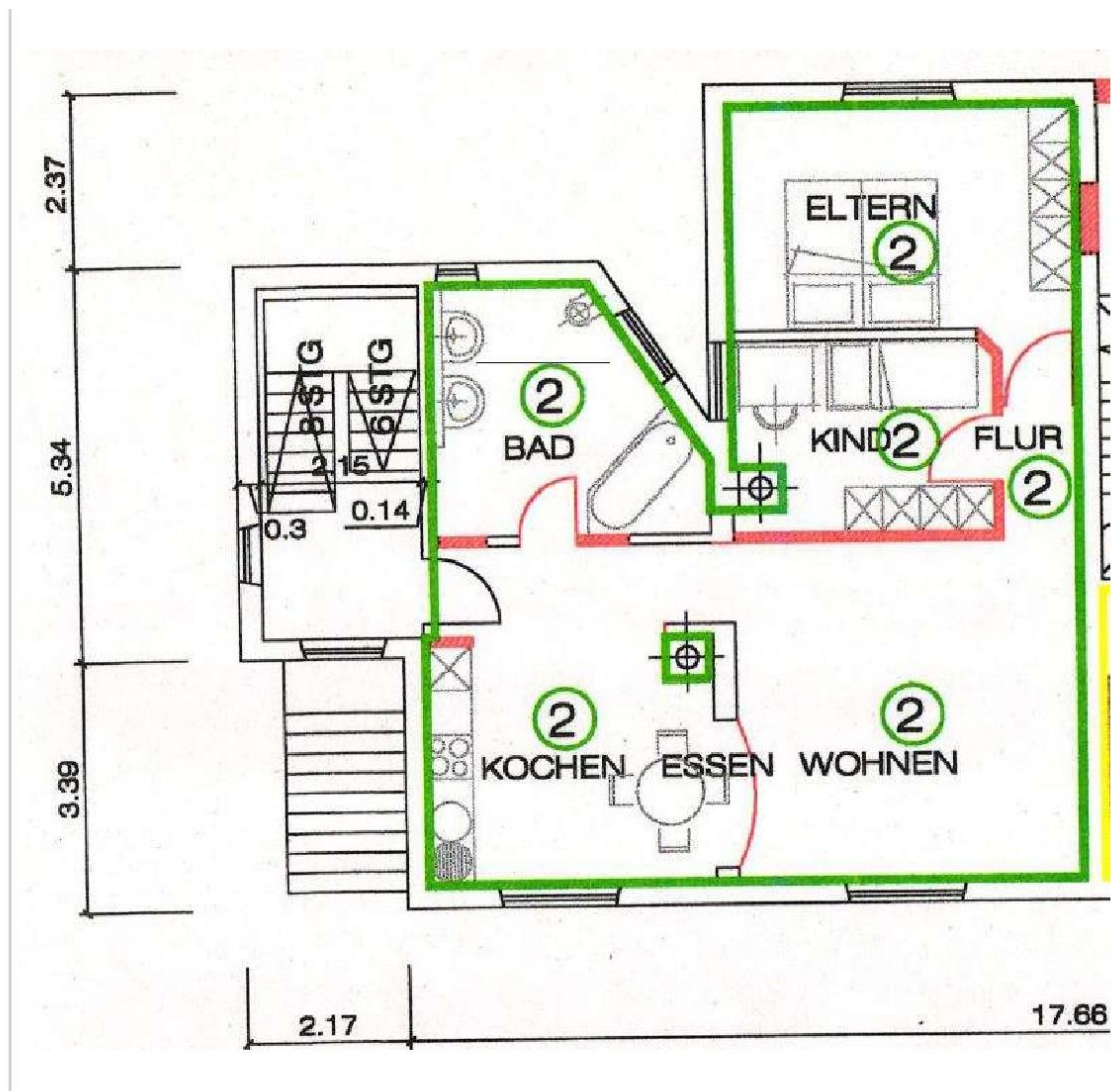
Ansicht Rückseite

# Exposé - Galerie



Ansicht Eingangsbereich

# Exposé - Grundrisse



Grundriss WE 021.0G