

Exposé

Halle in Frankenberg

Lagerhalle / Produktionsfläche mit modernem Büroanteil zur Miete teilbar ab 300m²



Objekt-Nr. OM-315678

Halle

Vermietung: **auf Anfrage + NK**

Ansprechpartner:
OHV Chemnitz GmbH

09669 Frankenberg
Sachsen
Deutschland

Grundstücksfläche	11.800,00 m ²	Gesamtfläche	5.300,00 m ²
Energieträger	Gas	Lager-/Prod.fläches	3.500,00 m ²
Übernahme	sofort	Freifläche	7.500,00 m ²
Zustand	gepflegt	Heizung	Zentralheizung

Exposé - Beschreibung

Objektbeschreibung

Zur Miete steht ein ca. 11.800 m² großes Gewerbeanwesen, welches mit verschiedenen Produktionsflächen, Hallenflächen, Büroflächen und einem intelligenten elektronischen Hochregal (Materiallagersystem Kasto mit 110 Lagerboxen) bebaut ist.

Die Gebäude / Hallen und Produktionsflächen sind alle beheizbar und per LKW befahrbar.

Es stehen in jedem Gebäude getrennte Sanitärräume zur Verfügung.

Ein Großteil der Büroflächen sind klimatisiert.

Es besteht die Möglichkeit Flächen und Produktion zu teilen ab 300m² Produktion / Halle und 120m² Bürofläche.

Auf dem Grundstück befinden sich genügend Parkflächen für Besucher, sowie Freifläche zur Außenlagerung von Ware.

Das Objekt ist in einem gesamt gepflegten Zustand und ab sofort verfügbar

Ausstattung

Die Immobilie zeichnet sich durch einen gepflegten und wertigen Bauzustand aus.

Die Gebäude und Büroflächen haben einen repräsentativen Bauzustand und sind technisch gut ausgestattet.

Fußboden:

Parkett, Fliesen, Vinyl / PVC

Weitere Ausstattung:

Duschbad, Einbauküche

Lage

Das Objekt befindet sich in Frankenberg (Sachsen), direkt an der B169 und ist ca. 5 min von der Autobahn A4 entfernt.

Infrastruktur:

Öffentliche Verkehrsmittel

Exposé - Energieausweis

Energieausweistyp	Verbrauchsausweis
Erstellungsdatum	ab 1. Mai 2014
Endenergieverbrauch Strom	118,00 kWh/(m ² a)
Endenergieverbrauch Wärme	34,00 kWh/(m ² a)

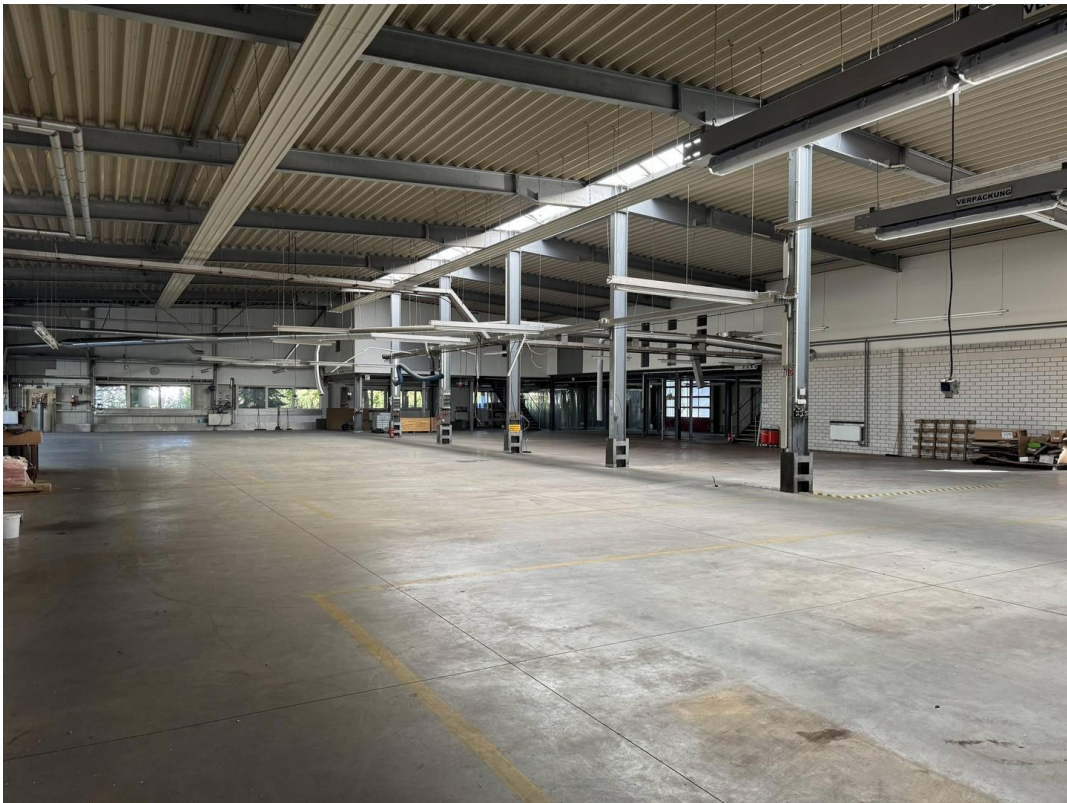
Exposé - Galerie



Exposé - Galerie



Exposé - Galerie



Exposé - Galerie



Exposé - Galerie



Exposé - Galerie



Exposé - Galerie



Exposé - Galerie

