

Exposé

Bauernhaus in Niederrieden

Absolute Alleinlage Perle Bauernhaus mit Herz Erholungsoase Weitblick 2 Wohnungen + Nebengebäuden



Objekt-Nr. **OM-315712**

Bauernhaus

Verkauf: **1.250.000 €**

Ansprechpartner:
Werner Milz
Telefon: 0151 42442396
Mobil: 0151 42442396

Otterwaldstraße 37
87767 Niederrieden
Bayern
Deutschland

Baujahr	1992	Übernahme	sofort
Grundstücksfläche	4.406,00 m ²	Zustand	gepflegt
Etagen	3	Schlafzimmer	9
Zimmer	11,00	Badezimmer	3
Wohnfläche	336,00 m ²	Garagen	2
Nutzfläche	359,00 m ²	Stellplätze	9
Energieträger	Holz	Heizung	Zentralheizung

Exposé - Beschreibung

Objektbeschreibung

absolute Alleinlage, wunderschönes Bauernhaus mit Herz Charme und Seele, eine sehr schöne und besondere Immobilie, durch eigene Energiegewinnung nie wieder Kosten für Warmwasser Strom und Heizung möglich, wir sind der Meinung: die perfekt Harmonie zwischen Lage Gebäuden und Grundstück, Traumlage, eine helle sonnige Perle mit gigantischer Weitsicht ,provisionsfrei, zwischen 1992 und 1994 kernsaniert, laufend renoviert, 336 qm Wohnfläche (Haupthaus mit eigenem Eingang und Mittelhaus/Ferienwohnung mit eigenem Eingang und eigenem umzäunten Garten + 4406 qm Grundstück + 200 qm Garage/Werkstatt/Hobby/Yoga + 160 qm Nebengebäude + gefühlt unendliche Möglichkeiten++ Bilder sagen mehr als tausend Worte, lassen Sie sich verzaubern. .

Ausstattung

Festnetz schnelles Internet

Blitzableiter

hohe Räume

moderne hochwertige Küche

Fensterläden

Schließanlage

Marmorboden

Whirlpool

Außenpool

Holzböden

Granitboden

Scheitholzzentralheizung

Fußbodenheizung im EG und Bad Haupthaus

PV Anlage mit großem Stromspeicher

riesiger wunderschöner Garten

alter Baumbestand

Walnussbaum

Weinkeller

Kräutergarten Gemüsegarten Hochbeet

Räucherofen Pizzaofen und Brotbackofen im Außenbereich

Hühnerstall mit Außengehege

Hasenstall

Holzplatz

Zwingeranlage

Boxen

Speisekammer

Grundofen/Kachelofen

Holzofen

Technik Raum mit großem Speichern

Überwachungskamerasystem Reolink

3 Separate Eingänge

2 Separate Gärten

Großes Nebengebäude 13m mal 7m mit drei Türen und einem Großen Tor

viel Liebe zum Detail incl. viel Deko

Fußboden:

Parkett, Laminat, Fliesen, Sonstiges (s. Text)

Weitere Ausstattung:

Terrasse, Wintergarten, Garten, Keller, Vollbad, Pool / Schwimmbad, Einbauküche, Gäste-WC, Kamin

Sonstiges

alle Zahlen Daten und Beschreibung ohne Gewähr, gerne können Sie sich bei einem Besichtigungstermin selbst ein Bild davon machen.

Wir konnten jedes Bild für die Präsentation nehmen und waren selbst hin und weg, am Besten anschauen und vergleichen, alle Bilder original und nicht bearbeitet!

Wertermittlung liegt vor, Flächenberechnung liegt vor

Bitte nur Interessenten mit Kapitalnachweis oder Finanzierungsbestätigung

von Privat ohne Provision

Lage

Über Niederrieden am Otterwald in der Nähe von Ulm Memmingen Bad Wurzach Kempten Leutkirch Wangen Lindau Bodensee Alpen umgeben von saftigen Wiesen und Feldern in der Nähe eines großen Erholungsgebiet dem Otterwald. Im Ort gibt es einen Einkaufsmarkt mit Bäcker. In der Nähe (unten am Berg) befindet sich eine Lourdes Grotte mit heiligen heilenden kostenlosen Wasserquellen für jedermann - steht so geschrieben. Montessori Schule in Tannheim Kindergarten in Niederrieden Schulen in Heimertingen Boos und Memmingen etc. Krankenhaus in Memmingen, Arzt Zahnarzt in Heimertingen etc alles in der Nähe

Infrastruktur:

Apotheke, Lebensmittel-Discount, Allgemeinmediziner, Kindergarten, Grundschule, Hauptschule, Realschule, Gymnasium, Gesamtschule, Öffentliche Verkehrsmittel

Exposé - Energieausweis

Energieausweistyp	Bedarfsausweis
Erstellungsdatum	ab 1. Mai 2014
Endenergiebedarf	127,76 kWh/(m ² a)
Energieeffizienzklasse	D

Exposé - Galerie



wunderschöne Ansicht

Exposé - Galerie



traumhaftes Grundstück



wunderschön

Exposé - Galerie



traumhafte Weitsicht



Eingangsbereich Empfang

Exposé - Galerie



wunderschön



Wasseranschluss und Strom

Exposé - Galerie



absolute Alleinlage



Eingang

Exposé - Galerie



sonnig und hell



überall traumhaft schön

Exposé - Galerie



Biotop



Stall Hühnerhaus

Exposé - Galerie



Grillstelle mit mega Weitsicht



Blick aus einem Zimmer

Exposé - Galerie



Weitsicht



Vogelhaus

Exposé - Galerie



Holz Schopf



Biotop

Exposé - Galerie



Fische Biotop



Walnussbaum

Exposé - Galerie



gepflegter Garten



Mispelbaum

Exposé - Galerie



Krautergarten Hochbeet



wunderschöner Garten

Exposé - Galerie



Garten Mittelhaus



herrlicher duftender Flieder

Exposé - Galerie



Hühnerstall und Nebengebäude



Räucherofen

Exposé - Galerie



Grundofen Kachelofen Haupthaus



Bad Haupthaus

Exposé - Galerie



Bad Haupthaus



Zimmer Haupthaus/vor Bad

Exposé - Galerie



Zimmer Haupthaus OG



Treppe Haupthaus

Exposé - Galerie



DG Haupthaus



DG Haupthaus

Exposé - Galerie



Kellertreppe



Mittelhaus OG



Bad Mittelhaus

Exposé - Galerie



offene Küche



offenes Esszimmer

Exposé - Galerie



viele Ausbaumöglichkeiten Haus



incl. John Deere Mulcher

Exposé - Galerie



sonnig und auch schattig



Blick in einen Teil des Garten

Exposé - Galerie



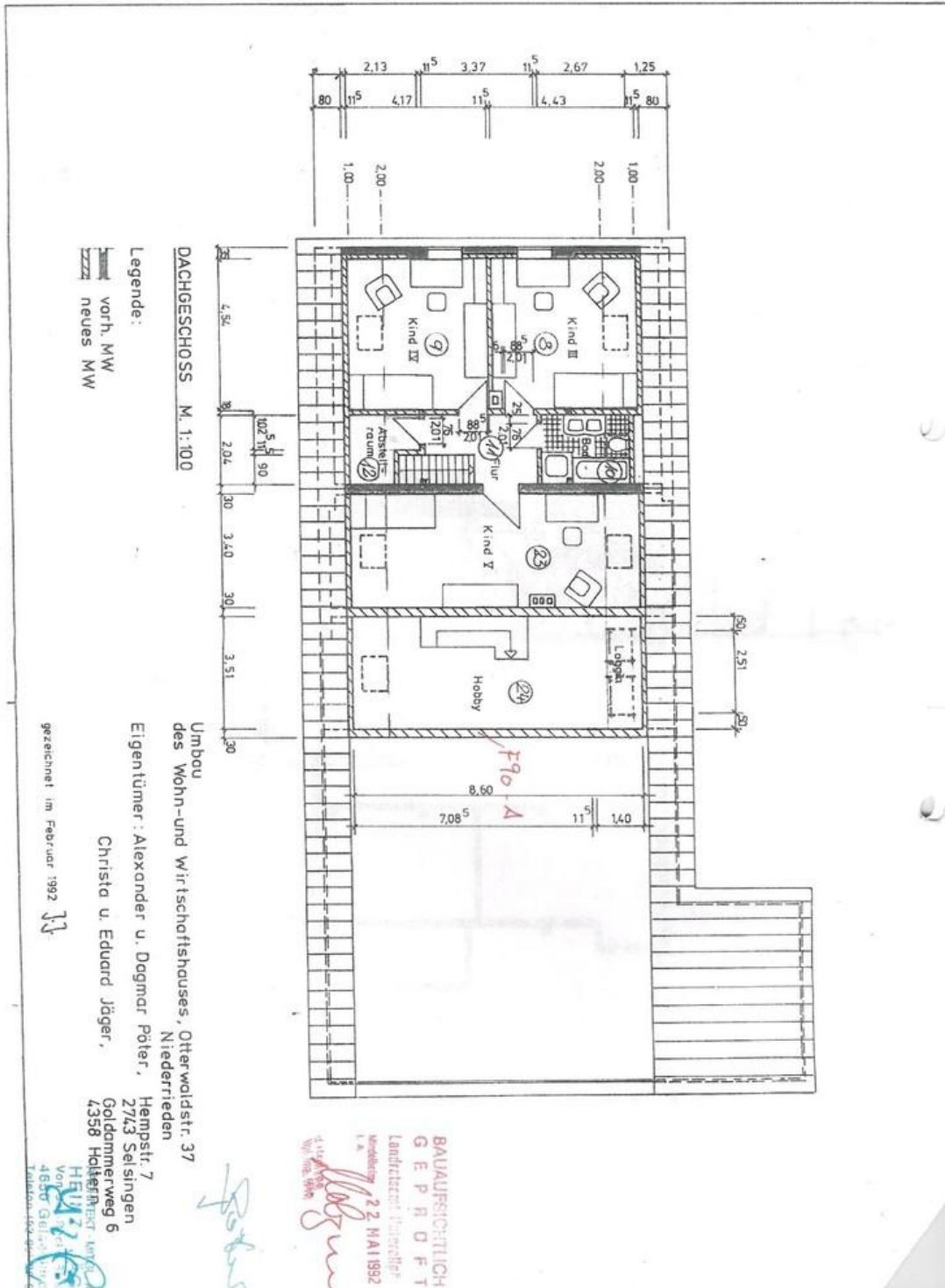
Ausbaumöglichkeiten Scheune



Exposé - Galerie



Exposé - Grundrisse



Exposé - Grundrisse

