

Exposé

Einfamilienhaus in Neukloster

Neuwertiges Einfamilienhaus am Neuklostersee zu verkaufen



Objekt-Nr. **OM-315720**

Einfamilienhaus

Verkauf: **399.000 €**

Ansprechpartner:
Andre Blaffert
Telefon: 03841 210170
Mobil: 0173 2042603

Robinienweg 19
23992 Neukloster
Mecklenburg-Vorpommern
Deutschland

Baujahr	2020	Zustand	Neuwertig
Grundstücksfläche	628,00 m ²	Schlafzimmer	3
Etagen	2	Badezimmer	1
Zimmer	4,00	Carports	1
Wohnfläche	141,00 m ²	Stellplätze	4
Energieträger	Erdwärme	Heizung	Fußbodenheizung
Übernahme	Nach Vereinbarung		

Exposé - Beschreibung

Objektbeschreibung

In Neukloster, nur etwa 15 Autominuten von Wismar entfernt, steht dieses tolle Einfamilienhaus aus dem Jahr 2020 zum Verkauf. Das hier angebotene Objekt ist ein einzigartiges Einfamilienhaus, welches sich ideal für Familien oder Paare eignet, die den Komfort eines modernen Zuhauses in einer idyllischen Umgebung suchen. Das Haus befindet sich in einer ruhigen Wohngegend, die durch ihre gepflegten Gärten und freundlichen Nachbarn besticht.

- 4 Zimmer, darunter ein geräumiges Wohn-/ Esszimmer, 3 Schlafzimmer, Ankleide
- Baujahr 2020
- 2 moderne Bäder
- Voll ausgestattete Einbauküche mit hochwertigen Miele Geräten
- Großzügiger Garten mit Terrasse und viel Platz
- Doppelcarport mit 2 zusätzlichen Stellplätzen und Nebenglass
- Energieeffiziente Erdwäme-Heizung
- Vorbereitung für PV-Anlage
- Fußbodenheizung im gesamten Haus
- Fenster mit 3fach Verglasung zzgl. Pilzkopfverriegelung
- Elektrische Rollläden an allen Fenstern EG/DG
- teilweise Insektenschutz
- zentrale Wohnraumlüftungsanlage
- Wasserenthärtungsanlage
- Treppenanlage aus Eiche
- teilweise Smart Home
- Glasfaser Anschluss
- hochwertige Terrassenüberdachung mit Sonnenschutz
- Grundstück ist komplett eingezäunt
- uvm.

Das gesamte Haus ist einheitlich mit italienischen Fliesen 80x80cm in Betonoptik versehen. Die obere Etage hat einen Kniestock von 165cm. Im Flur ist eine Echtholz-Treppe in Eiche verbaut.

Das Haus hat einen großen Wohn-/Essbereich inkl. offener Küche mit einer Fläche von ca. 50m². Die Hauptterrasse ist durch eine 2,50m breite Schiebetür aus dem Essbereich und durch eine bodentiefe Fenstertür aus dem Küchenbereich zu begehen.

Das Objekt verfügt über einen Glasfaser Anschluss. Die Beleuchtung in der Küche, Flur (Sockelbeleuchtung) sowie die Gartenbeleuchtung sind smart (Zigbee) und steuerbar über App, Fernbedienung oder Sprachsteuerung.

Das Grundstück umfasst ca. 628m² Fläche und ist komplett angelegt. Zusätzlich verfügt die Südterrasse über eine große Terrassenüberdachung mit eingebauter Markise. Es sind neben mehreren PKW-Außenstellplätzen auf der Auffahrt auch ein Doppelcarport mit großem Gerätehaus vorhanden.

Die zeitgemäße Architektur und die durchdachte Raumaufteilung machen dieses Einfamilienhaus zu einem attraktiven Wohnobjekt. In Verbindung mit der verkehrsgünstigen Lage bietet dieses Zuhause die perfekte Mischung aus Komfort, Modernität und Nähe zur historischen Stadt Wismar und zur Landeshauptstadt Schwerin.

Der Garten ist nach Ost/Süd/West ausgerichtet. Ebenfalls die beiden Terrassen. Die Einfahrt sowie Doppelcarport sind nach Nord ausgerichtet.

Ausstattung

Fußboden:

Fliesen

Weitere Ausstattung:

Terrasse, Wintergarten, Garten, Duschbad, Einbauküche, Gäste-WC

Sonstiges

Der gültige Energieausweis liegt vor.

Alle Angaben sind ohne Gewähr und basieren auf Informationen, die uns von unserem Auftraggeber zur Verfügung gestellt wurden. Irrtümer und Zwischenverkauf bleiben vorbehalten.

Unser Angebot ist freibleibend. Eine Haftung für Richtigkeit und/oder Vollständigkeit wird von uns nicht übernommen. Irrtum und Zwischenverkauf bleiben vorbehalten.

Impressum

implace GmbH

immobilien + Finanzierungen

Turnerweg 1

D-23966 Wismar

Telefon: 03841 210170

E-Mail: info@implace.de

Web: www.implace.de

Amtsgericht Schwerin · HRB 11187

Geschäftsführer: André Blaffert

Finanzamt Wismar · Philosophenweg 1 · 23970 Wismar

USt-IdNr: DE283062672

Erlaubnis nach § 34 c GewO

Hansestadt Wismar · Am Markt 1 · 23966 Wismar

Lage

Willkommen in Neukloster, einem charmanten Städtchen im Herzen von Mecklenburg-Vorpommern. Diese idyllische Stadt liegt eingebettet in eine malerische Landschaft, umgeben von Wäldern, Seen und Feldern. Neukloster bietet eine perfekte Balance zwischen ländlicher Ruhe und der Nähe zu städtischen Annehmlichkeiten. Die Hansestadt Wismar ist nur etwa 20 Minuten entfernt und auch die Landeshauptstadt Schwerin ist bequem erreichbar.

Neukloster ist bekannt für seine hervorragende Lebensqualität. In unmittelbarer Nähe befinden sich Einkaufsmöglichkeiten, Schulen, Kindergärten und Ärzte. Der nahegelegene Neuklostersee lädt zu erholsamen Spaziergängen und Freizeitaktivitäten im Freien ein.

Die ausgezeichneten Verkehrsverbindungen über die A19/A20 Richtung Rostock, Schwerin, Lübeck und Hamburg machen Neukloster zu einem attraktiven Wohnort mit hoher Lebensqualität. Die Flughäfen Rostock-Lage, Lübeck und Hamburg sind gut erreichbar.

Infrastruktur:

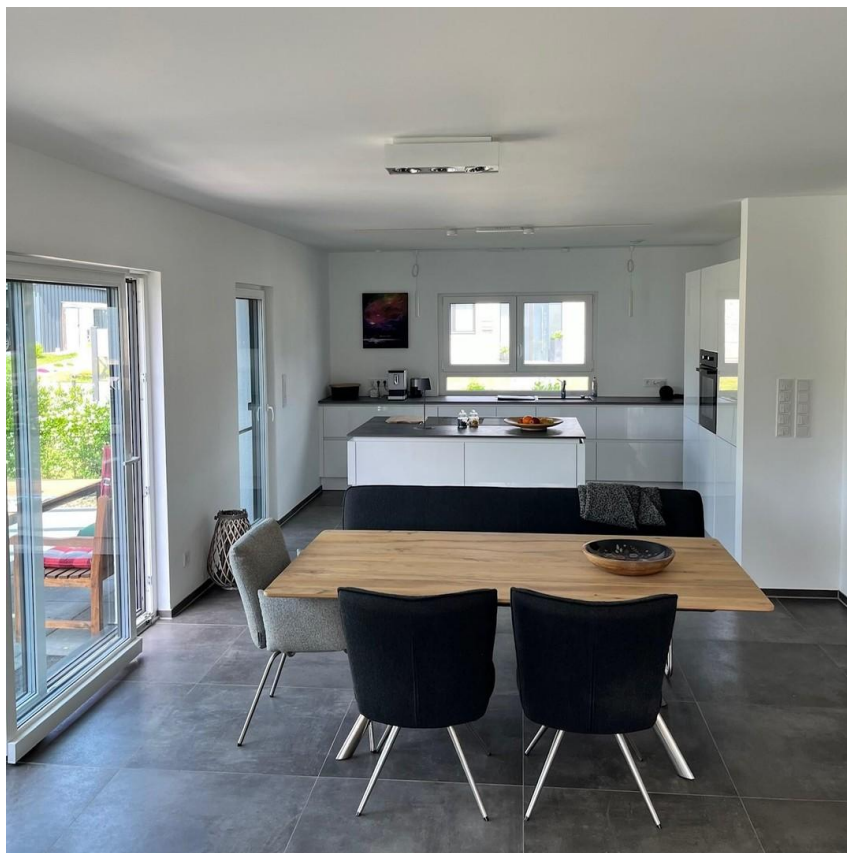
Apotheke, Lebensmittel-Discount, Allgemeinmediziner, Kindergarten, Grundschule, Hauptschule, Realschule, Gymnasium, Gesamtschule, Öffentliche Verkehrsmittel

Exposé - Energieausweis

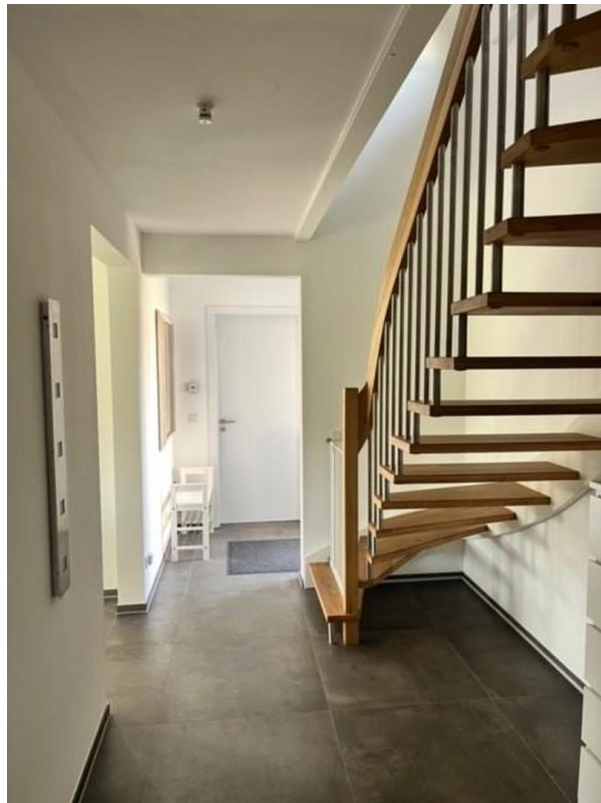
Energieausweistyp	Bedarfsausweis
Erstellungsdatum	ab 1. Mai 2014
Endenergiebedarf	20,00 kWh/(m ² a)
Energieeffizienzklasse	A+, A



Exposé - Galerie



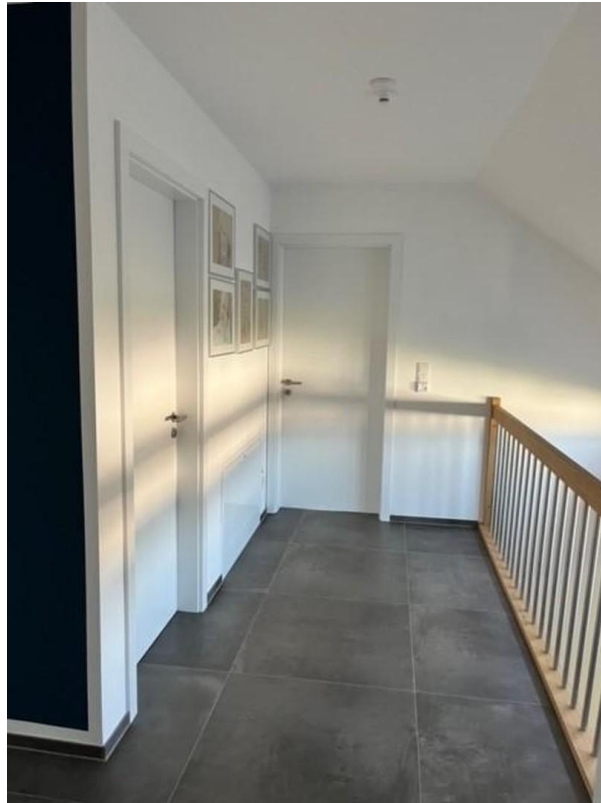
Exposé - Galerie



Exposé - Galerie



Exposé - Galerie



Exposé - Galerie



Exposé - Galerie



Exposé - Galerie



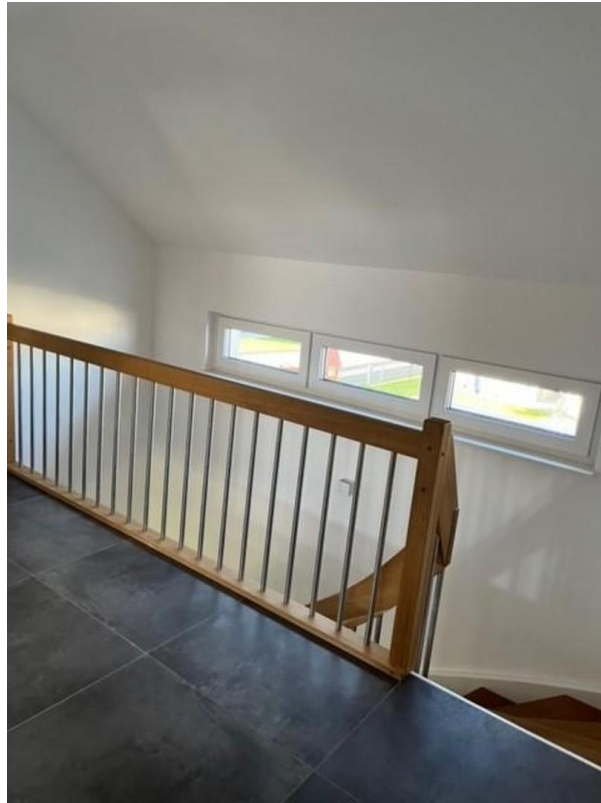
Exposé - Galerie



Exposé - Galerie



Exposé - Galerie



Exposé - Galerie



Exposé - Grundrisse

