

Exposé

Maisonette in Geislingen

Stilvolle, gepflegte 4-Raum-Maisonette-Wohnung in Geislingen mit Blick auf die Burg Hohenzollern



Objekt-Nr. OM-315774

Maisonette

Verkauf: **389.000 €**

Ansprechpartner:
Gabriele Knauf
Telefon: 0160 92642442

72351 Geislingen
Baden-Württemberg
Deutschland

| | | | |
|---------------|-----------------------|-------------------|----------------|
| Baujahr | 1976 | Zustand | gepflegt |
| Etagen | 3 | Schlafzimmer | 3 |
| Zimmer | 4,00 | Badezimmer | 1 |
| Wohnfläche | 127,90 m ² | Etage | 3. OG |
| Energieträger | Öl | Tiefgaragenplätze | 1 |
| Hausgeld mtl. | 452 € | Heizung | Zentralheizung |
| Übernahme | Nach Vereinbarung | | |

Exposé - Beschreibung

Objektbeschreibung

Diese großzügige, schöne, gepflegte Maisonette-Wohnung, die im Dachgeschoss auf zwei Ebenen liegt, steht zum Verkauf.

Das Highlight der Wohnung ist das großzügige lichtdurchflutete Wohnzimmer mit angrenzendem Essbereich. Die Küche mit vorhandener Einbauküche bietet genügend Raum für Kochbegeisterte. Ein großes modernes Badezimmer mit Badewanne und ein separates WC bieten allen Bewohnern und Gästen genügend Raum für die Morgenroutine. Und in den drei hübschen Zimmern der Wohnung findet jeder seinen Platz zur Entspannung. Drei Balkone laden zum Entspannen und Sonne tanken ein. In der Innenausstattung mit inbegriffen ist eine Einbauküche., verschiedene Badmöbel, sowie ein Einbauschränk.

Weitere Einrichtungsgegenstände können übernommen werden.

Das Objekt ist bequem über einen Fahrstuhl zu erreichen. Beheizt wird das Objekt, das sich in einem Haus aus dem Jahr 1975 befindet, per Zentralheizung. Ein aktueller Energieausweis liegt vor. Zur Wohnung gehören außerdem noch ein Keller mit praktischem Stauraum und ein Stellplatz für Ihr Auto in der Tiefgarage. Im Außenbereich stehen Stellplätze für Besucher zur Verfügung. Dadurch gehört langes Parkplatzsuchen der Geschichte an.

Ausstattung

Der Flur, Küche, WC und das Badezimmer sind mit Fliesen ausgestattet, der Wohnbereich mit Teppichboden und die Schlafräume im oberen Bereich sowie der Flur mit Laminat.

Fußboden:

Laminat, Teppichboden, Fliesen

Weitere Ausstattung:

Balkon, Keller, Dachterrasse, Fahrstuhl, Einbauküche, Gäste-WC

Lage

Perfekte Lage:

Alles fußläufig erreichbar: Supermarkt, Metzger, Bäcker und weitere Einkaufsmöglichkeiten befinden sich in unmittelbarer Nähe.

Beste Infrastruktur:

Apotheke, Kindergarten, Bibliothek und das Freibad sind nur wenige Schritte entfernt.

Freizeit und Kultur:

Die Nähe zum Schloss Geislingen und der traumhafte Blick auf die Burg Hohenzollern machen die Lage besonders reizvoll.

Infrastruktur:

Apotheke, Lebensmittel-Discount, Allgemeinmediziner, Kindergarten, Grundschule, Öffentliche Verkehrsmittel

Exposé - Energieausweis

| | |
|------------------------|-------------------------------|
| Energieausweistyp | Verbrauchsausweis |
| Erstellungsdatum | ab 1. Mai 2014 |
| Endenergieverbrauch | 175,00 kWh/(m ² a) |
| Energieeffizienzklasse | F |

Exposé - Galerie



Ansicht

Exposé - Galerie



Ansicht



Zugang 3. OG

Exposé - Galerie



Schloß Geislingen

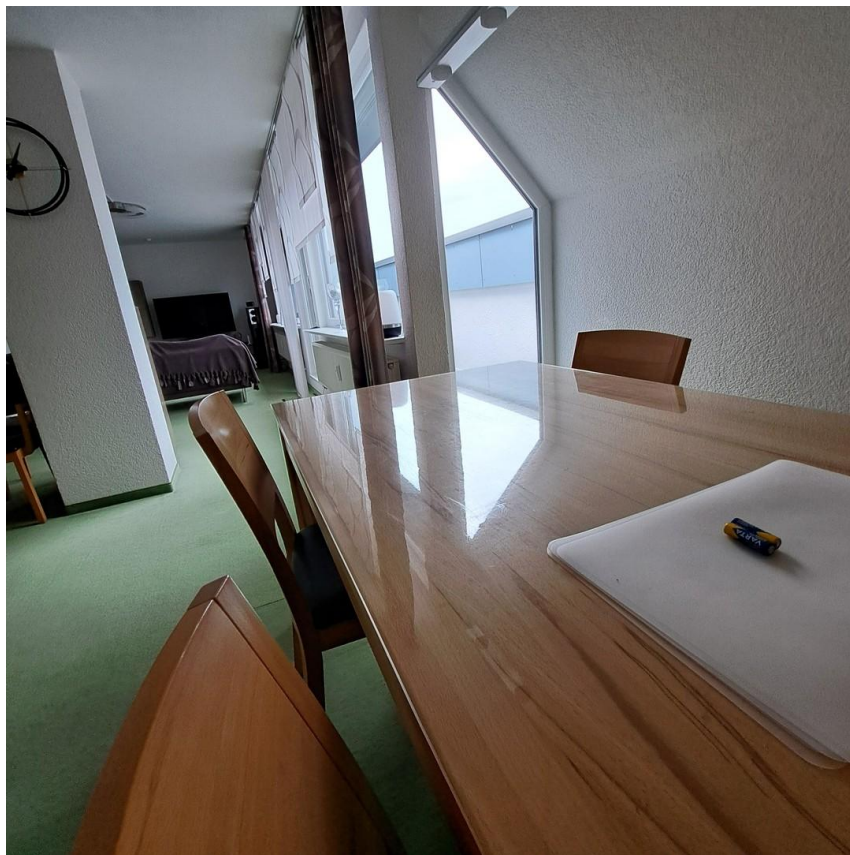


Küche

Exposé - Galerie



Eßbereich



Eßbereich / Wohnzimmer

Exposé - Galerie



Wohnzimmer

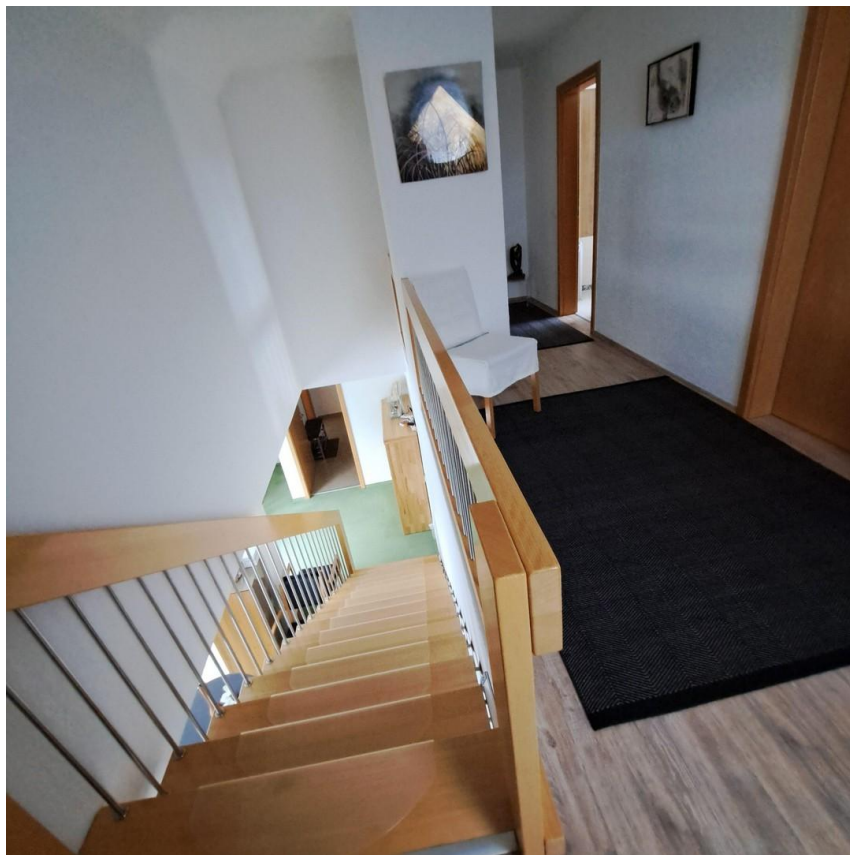


Wohnzimmer

Exposé - Galerie



Wohnzimmer



Treppe

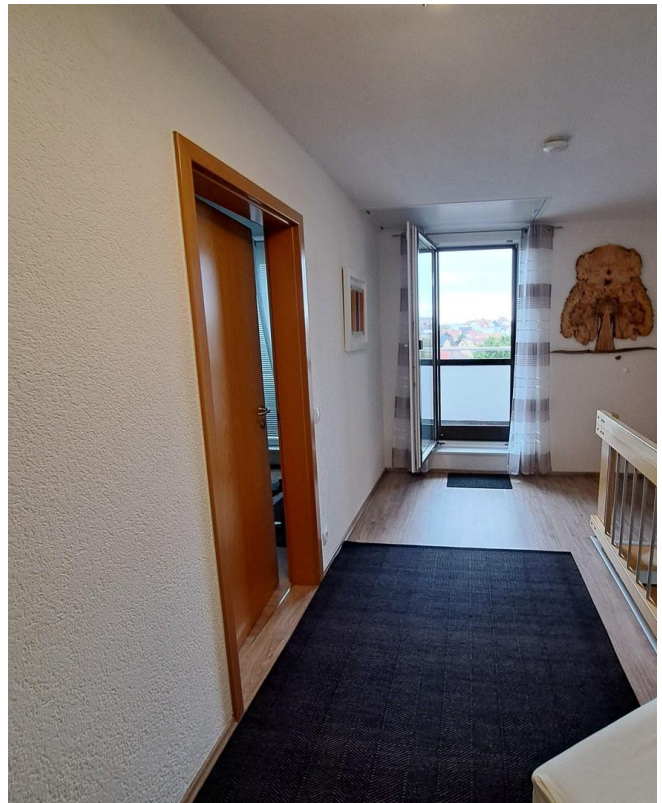
Exposé - Galerie



Flur



Gäste WC



Flur mit Ausgang zum Balkon

Exposé - Galerie



Arbeitszimmer



Schlafzimmer

Exposé - Galerie



Balkon Schlafzimmer



Kinderzimmer

Exposé - Galerie



Bad



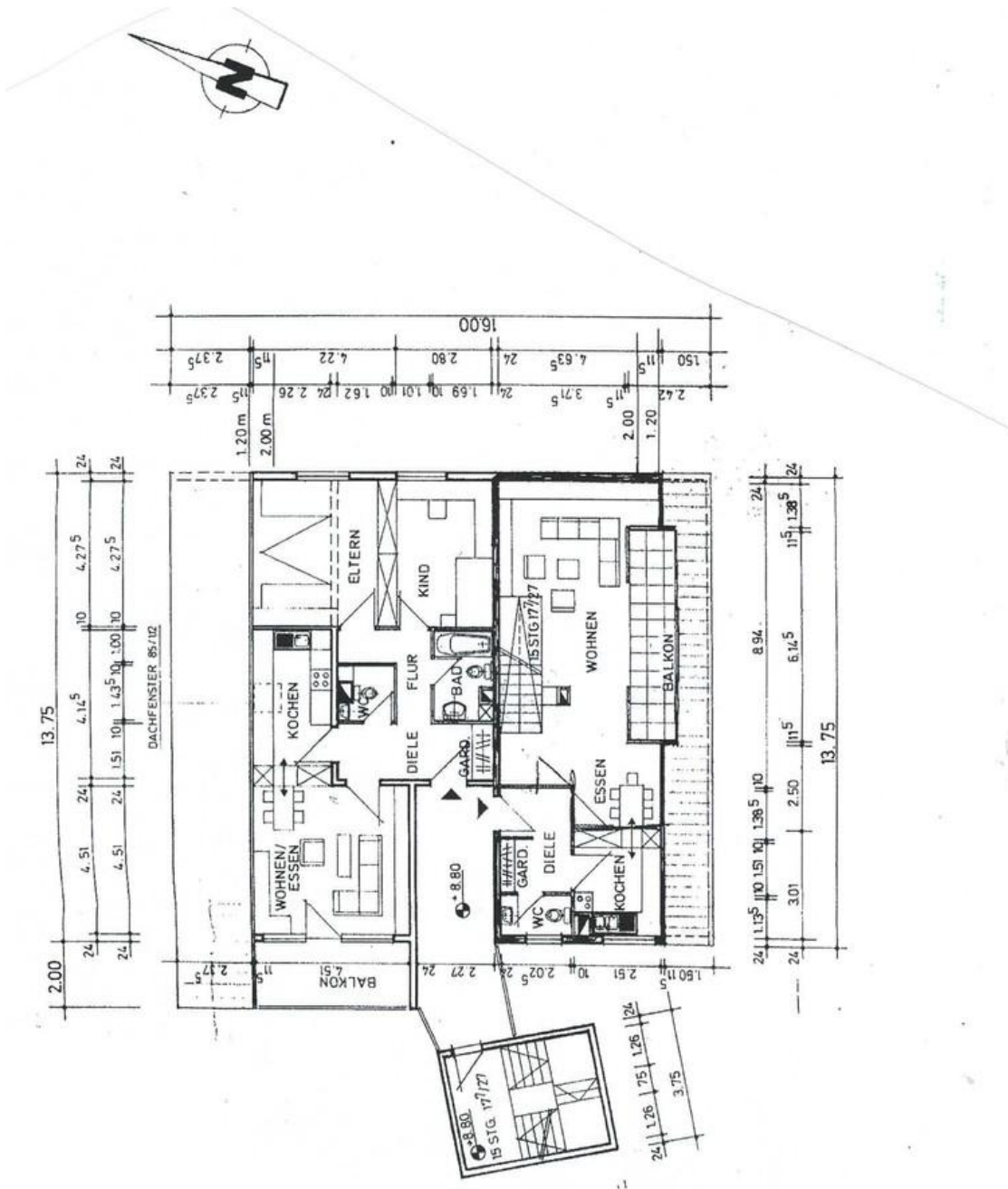
Bad

Exposé - Galerie



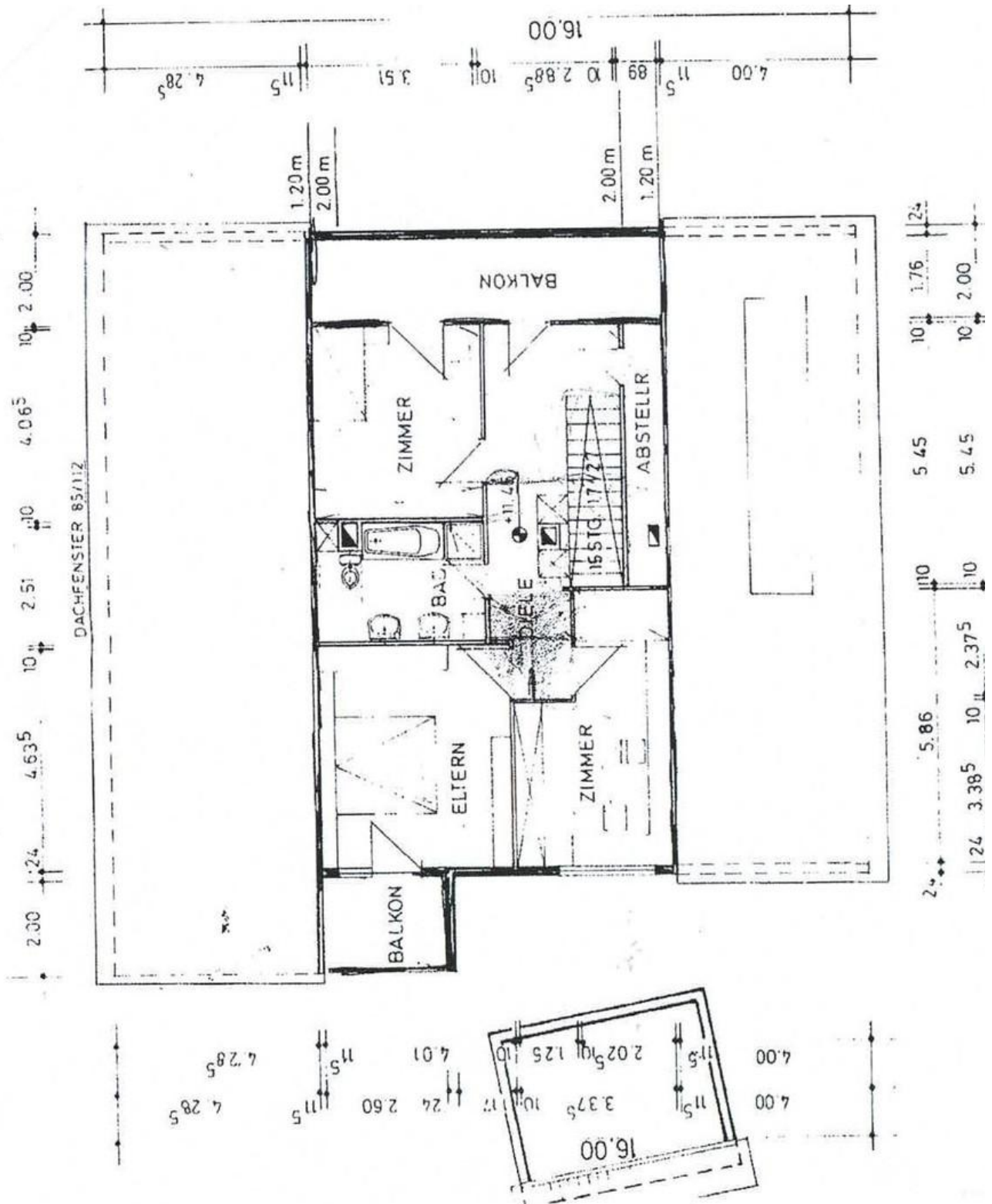
Ausblick

Exposé - Grundrisse



Dachgeschoss

Exposé - Grundrisse



Dachgeschoss oben