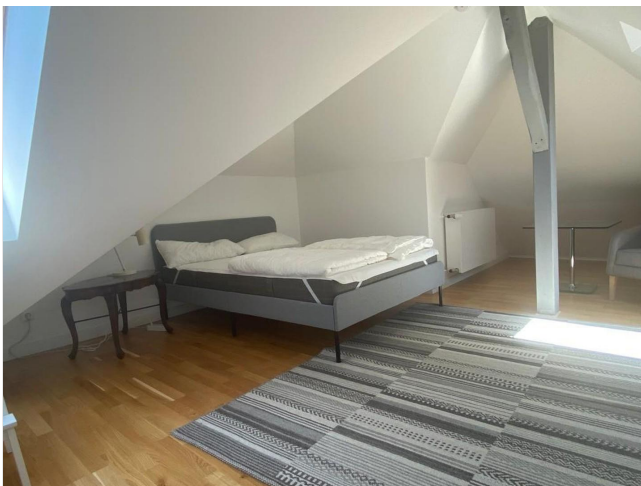


Exposé

Dachgeschosswohnung in Berlin

Möbliertes Apartment für Pendler zur Nutzung an Wochentagen



Objekt-Nr. OM-315820

Dachgeschosswohnung

Vermietung: **690 € + NK**

Ansprechpartner:
Constantin von Polier

12205 Berlin
Berlin
Deutschland

Baujahr	1906	Mietsicherheit	2.000 €
Etagen	1	Übernahme	sofort
Zimmer	2,00	Zustand	Neuwertig
Wohnfläche	30,00 m ²	Etage	2. OG
Energieträger	Öl	Heizung	Zentralheizung
Summe Nebenkosten	140 €		

Exposé - Beschreibung

Objektbeschreibung

Diese schöne, neuwertige Wohnung im zweiten OG unseres Wohnhauses in absolut ruhiger Lage in Lichterfelde West, nur 5min vom Bahnhof Lichterfelde (S1), 9 Stationen / 20min vom Potsdamer Platz entfernt, kann ab sofort bezogen werden. Die voll ausgestattete Wohnung im Dachgeschoss besteht aus einem attraktiven Zimmer mit eigenem Bad sowie Zugang zu einem gemeinsam genutzten Bereich mit Küche.

Ausstattung

Die Ausstattung entspricht der Darstellung auf den Bildern. Bettwäsche, Handtücher und Badvorleger müssen selbst mitgebracht werden. Die Waschmaschine kann genutzt werden, Bügeleisen ist vorhanden. Die Küche ist vollständig für eine einfache Nutzung ausgestattet.

Fußboden:

Parkett

Weitere Ausstattung:

Garten, Einbauküche

Sonstiges

Wir suchen einen freundlichen und zurückhaltenden Mieter der nur sporadisch und an Wochentagen (Mo-Fr) die Wohnung als Alternative zum Hotel während geschäftlicher Aufenthalte in Berlin nutzen wird.

Lage

Absolut ruhige Lage nur 5min vom Bahnhof Lichterfelde (S1), nur 9 Stationen / 20min vom Potsdamer Platz entfernt.

Infrastruktur:

Apotheke, Lebensmittel-Discount, Allgemeinmediziner, Öffentliche Verkehrsmittel

Exposé - Energieausweis

Energieausweistyp	Verbrauchsausweis
Erstellungsdatum	ab 1. Mai 2014
Endenergieverbrauch	145,00 kWh/(m ² a)
Energieeffizienzklasse	E

Exposé - Galerie



Garderobe

Exposé - Galerie



Bad und Blick in den Garten



Essbereich

Exposé - Galerie



Schlafzimmer



Treppe zum Schlafzimmer

Exposé - Galerie



Blick auf die Küchenzeile



Bad

Exposé - Galerie



Schlafzimmer