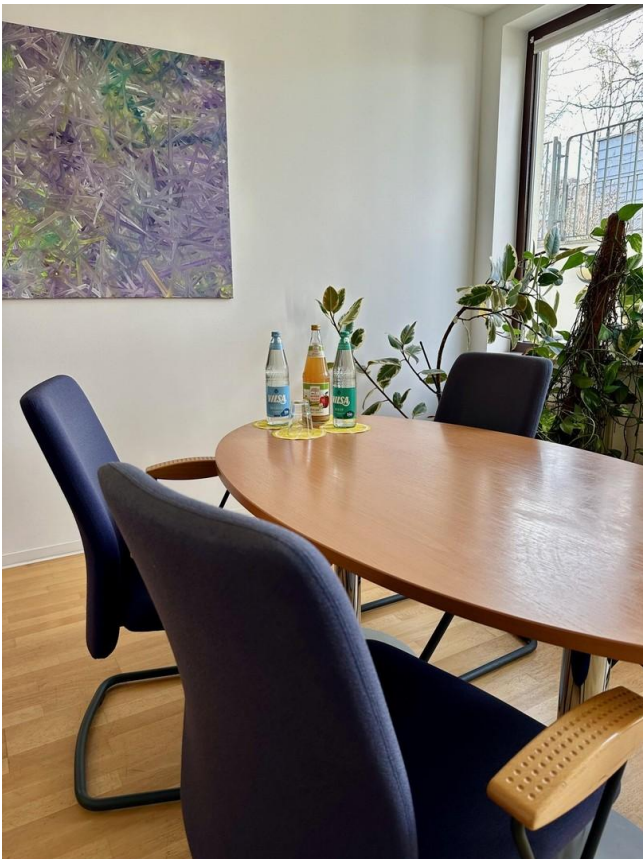


Exposé

Bürofläche in Dresden

Büro Ideal für Berufseinsteiger, insbesondere Rechtsanwälte



Objekt-Nr. OM-315937

Bürofläche

Vermietung: **auf Anfrage + NK**

Ansprechpartner:
Jens-Moritz Wolff

Händelallee 21
01309 Dresden
Sachsen
Deutschland

Übernahme	Nach Vereinbarung	Gesamtfläche	20,00 m ²
Büro-/Praxisfläche	20,00 m ²		

Exposé - Beschreibung

Objektbeschreibung

Der Büroraum bietet eine umfassende Ausstattung, die alle notwendigen Zusatzleistungen wie IT, WLAN, Reinigung sowie die Mitnutzung des Besprechungszimmers und Druckers umfasst. Stellplätze sind nicht enthalten.

Zusätzlich besteht die Möglichkeit einer Kooperation mit der Kanzlei im Rahmen einer freien Mitarbeit.

Lage

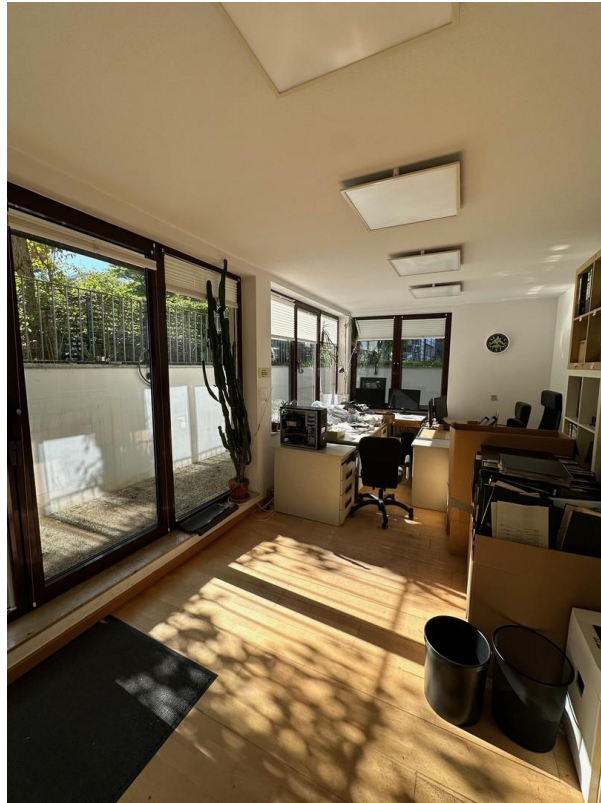
Die Händelallee befindet sich in einem ruhigen und grünen Stadtteil von Dresden, der eine angenehme Arbeitsatmosphäre bietet. Die Lage zeichnet sich durch eine gute Anbindung an das öffentliche Verkehrsnetz aus, wodurch sowohl die Innenstadt als auch andere Stadtteile bequem erreichbar sind. In unmittelbarer Nähe finden sich zahlreiche Einkaufsmöglichkeiten, Restaurants und Cafés, die eine angenehme Versorgung während der Arbeitszeit gewährleisten.

Die Umgebung bietet zudem verschiedene Freizeitmöglichkeiten, darunter Parks und Grünflächen, die zur Erholung und Entspannung einladen. Durch die zentrale Lage ist die Kanzlei sowohl für Mandanten als auch für Mitarbeiter gut erreichbar.

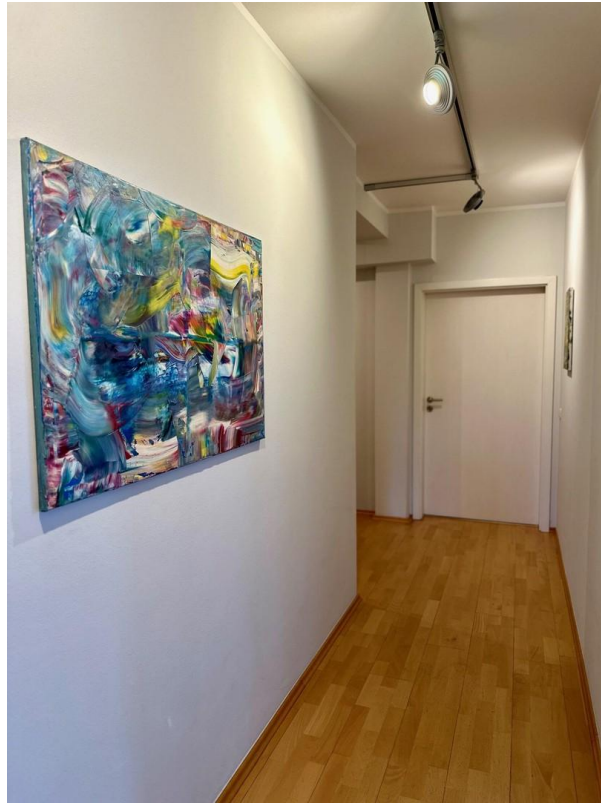
Exposé - Galerie



Exposé - Galerie



Exposé - Galerie



Exposé - Galerie



Exposé - Galerie

