

Exposé

Dachgeschosswohnung in Görlitz

**energetische PREMIUMWOHNUNG an der Landeskrone
mit BLK & EBK, Du & Wa**



Objekt-Nr. **OM-315949**

Dachgeschosswohnung

Vermietung: **1.000 € + NK**

Ansprechpartner:
Martin Schulz

Schlaurother Str. 10
02827 Görlitz
Sachsen
Deutschland

Baujahr	2022	Übernahme	sofort
Etagen	4	Zustand	saniert
Zimmer	3,50	Schlafzimmer	2
Wohnfläche	98,00 m ²	Badezimmer	1
Nebenkosten	175 €	Etage	3. OG
Heizkosten	175 €	Stellplätze	1
Summe Nebenkosten	350 €	Heizung	Fußbodenheizung
Mietsicherheit	2.200 €		

Exposé - Beschreibung

Objektbeschreibung

Objektbeschreibung

Genießen Sie den Ausblick über die Stadt von Ihrem großzügigen Balkon aus, machen Sie es sich in Ihrer Wohnung mit Einbauküche richtig gemütlich!

Spazieren Sie in der großen Gartenanlage und treffen Sie sich mit Ihren Lieben im frei zur Verfügung stehenden Gemeinschaftsraum für Feierlichkeiten.

Sie wohnen bequem und barrierefrei mit Aufzug, ebenerdiger Dusche, Fußbodenheizung, auf Wunsch mit Betreuungsdienst und ebenso auf Wunsch teilmöbliert.

Sie nutzen zusätzlich frei die zwei Gemeinschaftsterrassen, den Gemeinschaftsraum mit Küche und WC für Feierlichkeiten oder Treffen, einen Fahrradkeller und die große Gartenanlage!

Es ist möglich auf Wunsch zusätzlich ein eigenes Kellerabteil oder/und einen PKW-Stellplatz anzumieten.

Sie beziehen Wohnungen auf neuestem Stand der Technik, das Gebäude und die Wohnungen wurden bis 2022 kernsaniert und neu errichtet. In jeder Wohnung ist ein Waschmaschinenanschluss und ein Handtuchheizkörper vorhanden.

Das Gebäude verfügt über insgesamt 20 Wohneinheiten welche alle individuell gestaltet sind.

Ausstattung

Besonderheit bei der Ausstattung:

Einbauküche vorhanden, (Teil-)Möblierung möglich, sofern der Mieter diese wünscht

Fußboden:

Fliesen, Vinyl / PVC

Weitere Ausstattung:

Balkon, Terrasse, Keller, Dachterrasse, Fahrstuhl, Duschbad, Einbauküche, Gäste-WC, Barrierefrei

Sonstiges

www.gribs-wohnen.de/impressum

Lage

ALLE WEITEREN INFORMATIONEN wie Grundrisse, Position der Wohnung im Gebäude, individuelle Kosten und Vieles mehr finden Sie unter:

www.gribs-wohnen.de/vermietung

Den mit uns kooperierenden Betreuungsdienst können Sie bei Bedarf wählen. Entweder ab Einzug oder wenn später eine Betreuung erforderlich wird.

Auf der Webseite können Sie außerdem einsehen, WELCHE WEITEREN WOHNUNGEN NOCH VERFÜGBAR SIND.

Wir freuen uns auf den Kontakt zu Ihnen und senden herzliche Grüße vom Fuße der Landeskrone.

Infrastruktur:

Apotheke, Lebensmittel-Discount, Allgemeinmediziner, Kindergarten, Grundschule, Hauptschule, Realschule, Gymnasium, Gesamtschule, Öffentliche Verkehrsmittel

Exposé - Galerie



Eingangsbereich



Wohnungsflur



Wohnungsflur

Exposé - Galerie

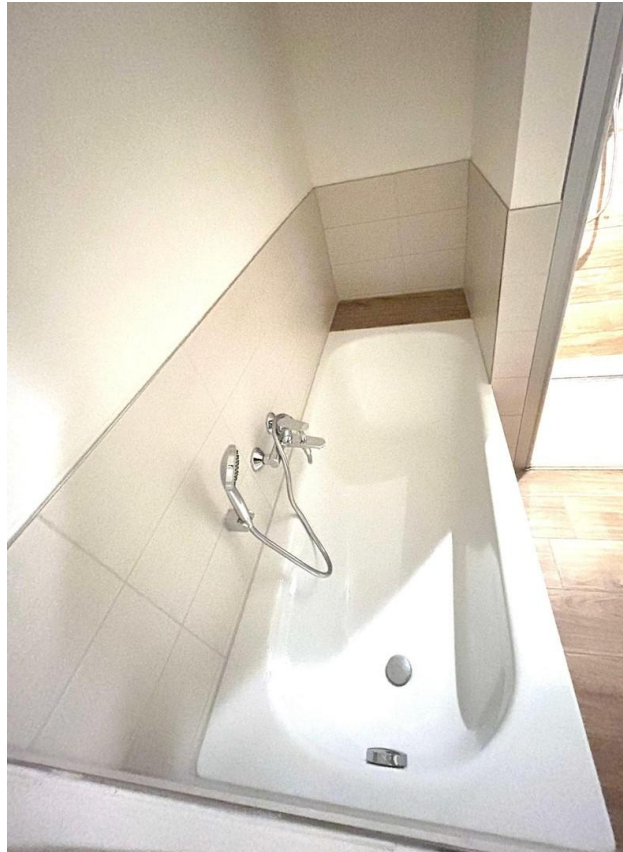


Bad mit Wanne & Dusche



ebenerdige Dusche

Exposé - Galerie



Badewanne



Wohnzimmer & Küche mit EBK

Exposé - Galerie



Wohnzimmer mit BLK

Exposé - Galerie



Einbauküche



Balkon

Exposé - Galerie



Balkon



Schlaf-/Kinderzimmer 1

Exposé - Galerie



Schlaf-/Kinderzimmer 1



Schlaf-/Kinderzimmer 2

Exposé - Galerie



Gemeinschaftlicher Partykeller



Gemeinschaftlicher Partykeller

Exposé - Galerie



Gemeinschaftlicher Partykeller



Sanitäranlagen Partykeller

Exposé - Galerie



Sanitäranlagen Partykeller



Außenterrasse zum Partykeller

Exposé - Galerie



Gemeinschaftsterasse Stadtblic



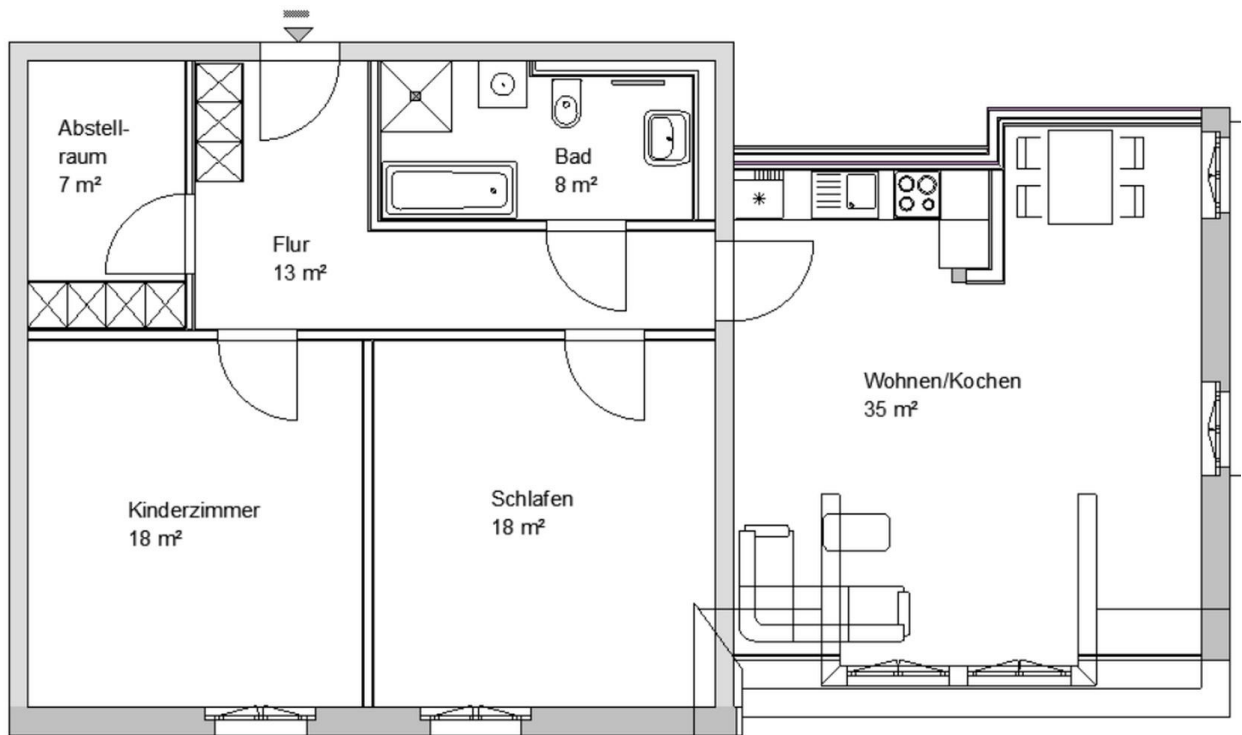
Gemeinschaftsterasse Stadtblic

Exposé - Galerie



Willkommen

Exposé - Grundrisse



Grundriss