

Exposé

Wohnung in Schönhagen

Eigentumswohnung / Ferienwohnung



Objekt-Nr. **OM-315981**

Wohnung

Verkauf: **255.000 €**

Ansprechpartner:
I. Preuß

24398 Schönhagen
Schleswig-Holstein
Deutschland

Baujahr	1997	Übernahme	Nach Vereinbarung
Etagen	2	Zustand	modernisiert
Zimmer	3,00	Badezimmer	1
Wohnfläche	80,00 m ²	Etage	1. OG
Energieträger	Gas	Stellplätze	1
Hausgeld mtl.	200 €	Heizung	Zentralheizung

Exposé - Beschreibung

Objektbeschreibung

Die Wohnung erstreckt sich über zwei Ebenen und wurde umfangreich modernisiert.

Auf der unteren Ebene (im 1. OG) befindet sich der große Wohn- und Essbereich mit einer Sofaecke und dem Zugang zum ersten großzügigen Balkon mit sonniger westlicher Ausrichtung.

Eine große Gaube mit bodentiefen Fenstern bringt viel Licht und Helligkeit in diesen großen Raum.

Ergänzt wird dieser Bereich um eine moderne Küchennische.

Am Essbereich befindet sich Küchenergänzung praktisch angeordnet am Essplatz mit der Kaffeebar, weiteren Schränken und dem Backofen. Von dieser Ebene betreten Sie zum das wunderschöne moderne Badezimmer mit einer hochwertigen Ausstattung und bodengleicher Walk-in Dusche. Des Weiteren liegt in dieser Ebene ein weiteres Zimmer mit einem kleinen Balkon. Über eine Vollholzteppe (Kiefer) erreichen Sie ein weiteres gemütliche Zimmer (ca. 26qm) im ausgebauten Spitzboden. Drei Dachflächenfenster sorgen für die Belichtung dieses Raumes.

Ausstattung

In dieser besonderen Umgebung befindet sich diese besondere Ferienwohnung.

Diese können Sie für sich als als Feriendomizil nutzen oder erfolgreich für die Ferienvermietung anbieten (wichtiger Hinweis: dies ist für diesen Zweck natürlich baurechtlich zugelassen!).

Vergleichbare Ferienwohnungen erzielen im Jahr einen Umsatz durch Vermietung von ca. 20.000 € (und mehr).

Fußboden:

Fliesen, Vinyl / PVC

Weitere Ausstattung:

Balkon, Duschbad, Einbauküche

Sonstiges

Der Preis ist VHB

Lage

Das auf der malerischen Halbinsel Schwansen gelegene Ostseebad Schönhagen ist ein Ortsteil der Gemeinde

Brodersby (Kreis Rendsburg-Eckernförde) und liegt direkt an der Ostsee.

Das Ostseesonnenbad Schönhagen ist der ideale Ausgangspunkt um diese besondere Region zu erkunden.

Kappeln an der Schlei, die kleinen Schleidörfer am Ostseefjord sowie viele schöne Ostseestrände (Damp, Weidefeld, Wees etc.) sind bequem mit dem Fahrrad zu erreichen.

Die A7 Richtung Hamburg/ Flensburg - 50 km // Eckernförde -25 km

Im Sommer wie im Winter ist dies das perfekte Urlaubsziel und lädt ein zu langen Spaziergängen am Strand, an der Steilküste und im Naturschutzgebiet Schwansener See. Oder

Sie buchen sich im Sommer einen Strandkorb um den gesamten Tag mit der Familie am Strand zu verbringen und mit sandigen Füßen am Abend nach Hause zu kommen.

Hunde sind an bestimmten Strandabschnitten ebenfalls willkommen

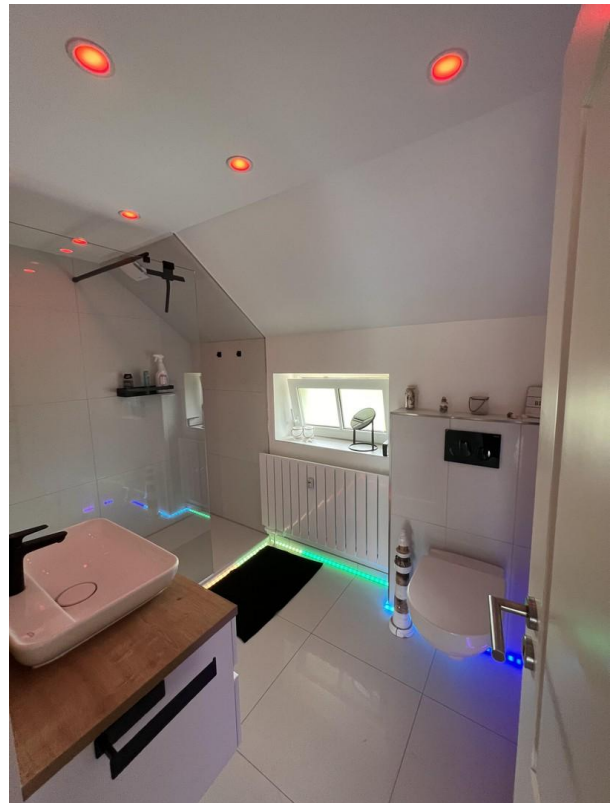
Infrastruktur:

Apotheke, Lebensmittel-Discount, Allgemeinmediziner, Kindergarten, Grundschule, Öffentliche Verkehrsmittel

Exposé - Galerie



Exposé - Galerie



Exposé - Galerie



Exposé - Galerie



Exposé - Galerie



Exposé - Galerie



Exposé - Galerie



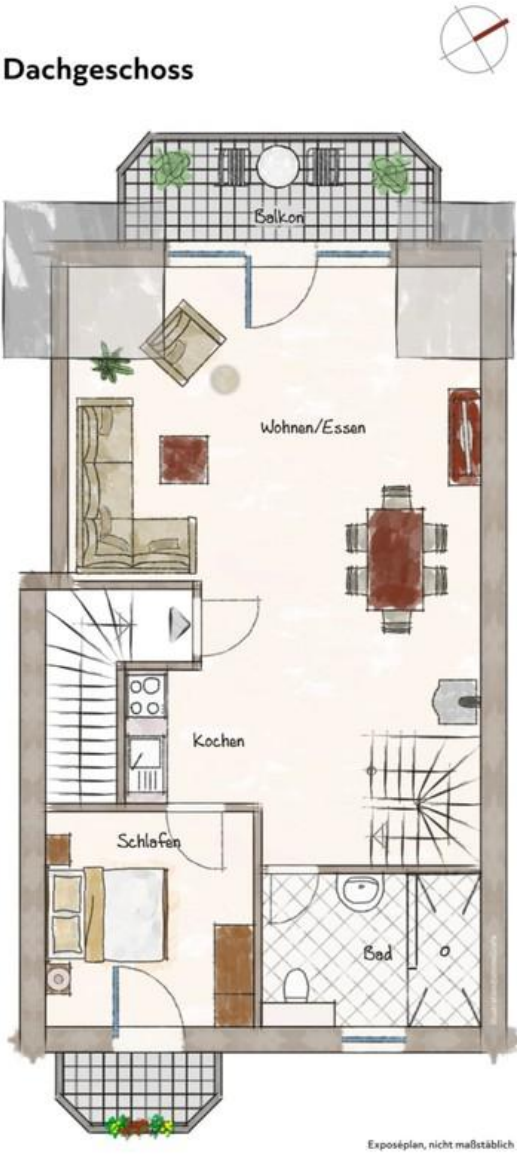
Exposé - Galerie



Exposé - Grundrisse

20:45 📶 92

← 20230216_311301_1894413... ▾



Dachgeschoss *

📄 📍 🗨️ 🔍