

Exposé

Wohnung in Meine

Großzügige 2-Zimmer-Wohnung im Ortskern von Meine



Objekt-Nr. OM-315992

Wohnung

Vermietung: **760 € + NK**

Ansprechpartner:
Jan Feddersen

Schulstraße 3
38527 Meine
Niedersachsen
Deutschland

Baujahr	1980	Mietsicherheit	2.280 €
Etagen	1	Übernahme	sofort
Zimmer	2,00	Zustand	saniert
Wohnfläche	75,00 m ²	Schlafzimmer	1
Energieträger	Gas	Badezimmer	1
Nebenkosten	75 €	Etage	Erdgeschoss
Heizkosten	125 €	Stellplätze	2
Summe Nebenkosten	200 €	Heizung	Zentralheizung

Exposé - Beschreibung

Objektbeschreibung

Geräumige 2-Zimmer-Wohnung mit modernem Schnitt in zentraler Lage von Meine – Ideal für Singles und Paare!

Entdecken Sie Ihr neues Zuhause in dieser attraktiven 2-Zimmer-Wohnung im Erdgeschoss, die mit ihrem modernen Schnitt und durchdachten Details überzeugt. Auf großzügigen 75 m² Wohnfläche finden Sie alles, was Sie für ein angenehmes Wohnen benötigen.

Highlights der Wohnung:

Helles Wohnzimmer: Das großzügige Wohnzimmer bietet viel Platz für Ihre individuellen Gestaltungsideen und lädt zum Entspannen ein.

Modernes Duschbad: Genießen Sie das stilvolle Duschbad, das durch moderne Armaturen und eine ansprechende Ausstattung besticht.

Elektrische Rollläden: Die elektrischen Rollläden sorgen nicht nur für Komfort, sondern auch für zusätzlichen Lichtschutz und Sicherheit.

Stellplätze: Zwei Stellplätze gehören zur Wohnung und bieten Ihnen die Möglichkeit, Ihre Fahrzeuge bequem abzustellen.

Diese Wohnung eignet sich perfekt für Singles und Paare, die modernen Wohnkomfort in einer attraktiven Lage suchen. Überzeugen Sie sich selbst und vereinbaren Sie noch heute einen Besichtigungstermin!

Ausstattung

Fußboden:
Vinyl / PVC

Weitere Ausstattung:
Duschbad

Lage

Zentrale Lage: Die Wohnung befindet sich in einer zentralen Lage von Meine, wo Sie fußläufig alle Geschäfte des täglichen Bedarfs erreichen. Supermärkte, Cafés und Restaurants sind nur einen kurzen Spaziergang entfernt.

Infrastruktur:
Apotheke, Lebensmittel-Discount, Allgemeinmediziner, Kindergarten, Grundschule, Hauptschule, Realschule, Gymnasium, Öffentliche Verkehrsmittel

Exposé - Energieausweis

Energieausweistyp	Verbrauchsausweis
Erstellungsdatum	ab 1. Mai 2014
Endenergieverbrauch	110,00 kWh/(m ² a)
Energieeffizienzklasse	E

Exposé - Galerie



Badezimmer

Exposé - Galerie



Außenansicht Gebäude



Flur



Flur

Exposé - Galerie



Badezimmer mit Dusche



Separater Duschbereich

Exposé - Galerie



Regenwalddusche



Handtuchheizkörper

Exposé - Galerie



Küche



Küche

Exposé - Galerie



Moderner Grundriss



Großzügiges Wohnzimmer

Exposé - Galerie



Schlafzimmer



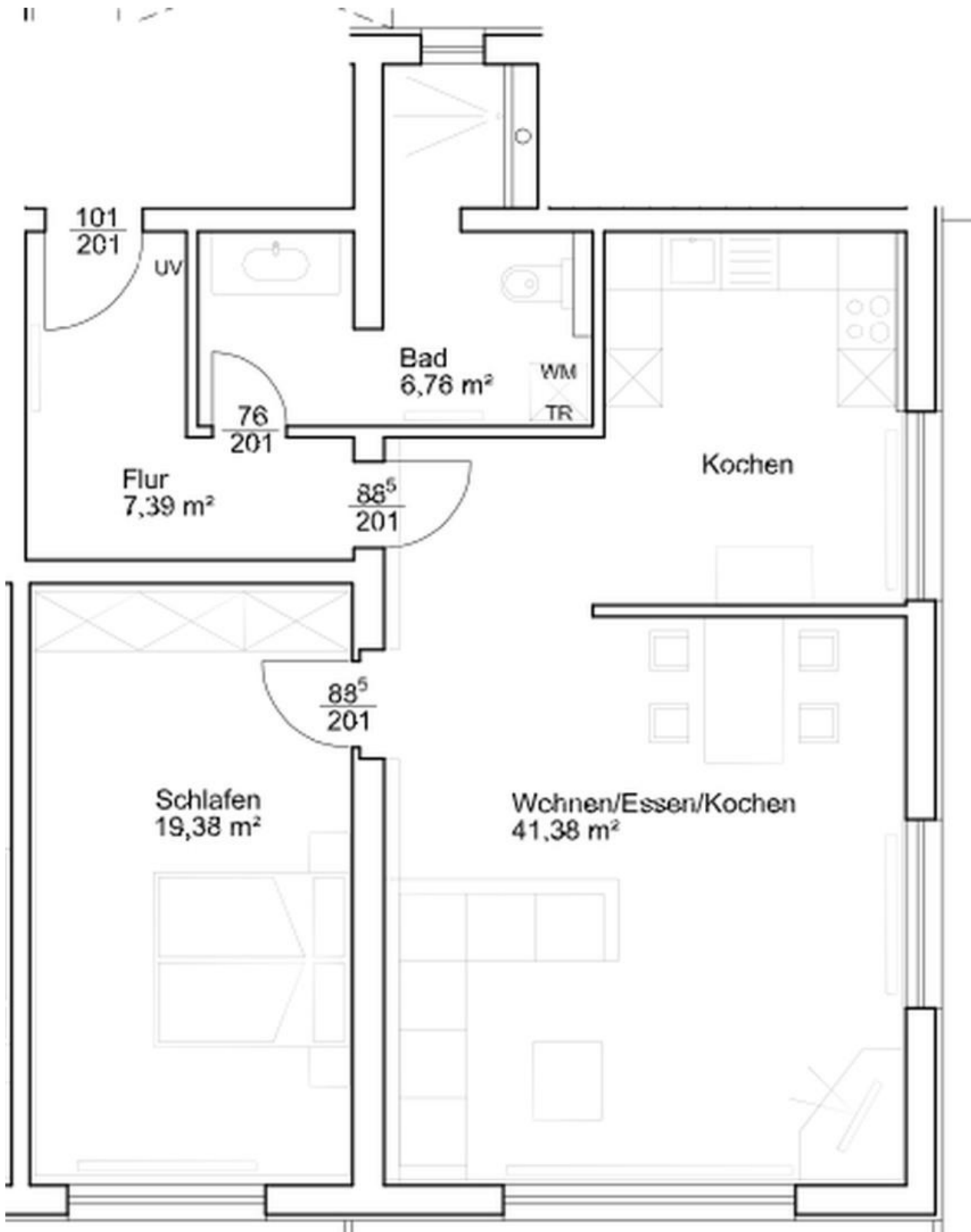
Schlafzimmer

Exposé - Galerie



Außenansicht

Exposé - Grundrisse



Grundriss